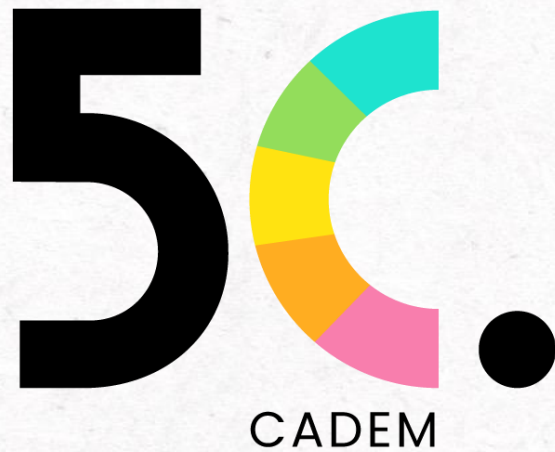
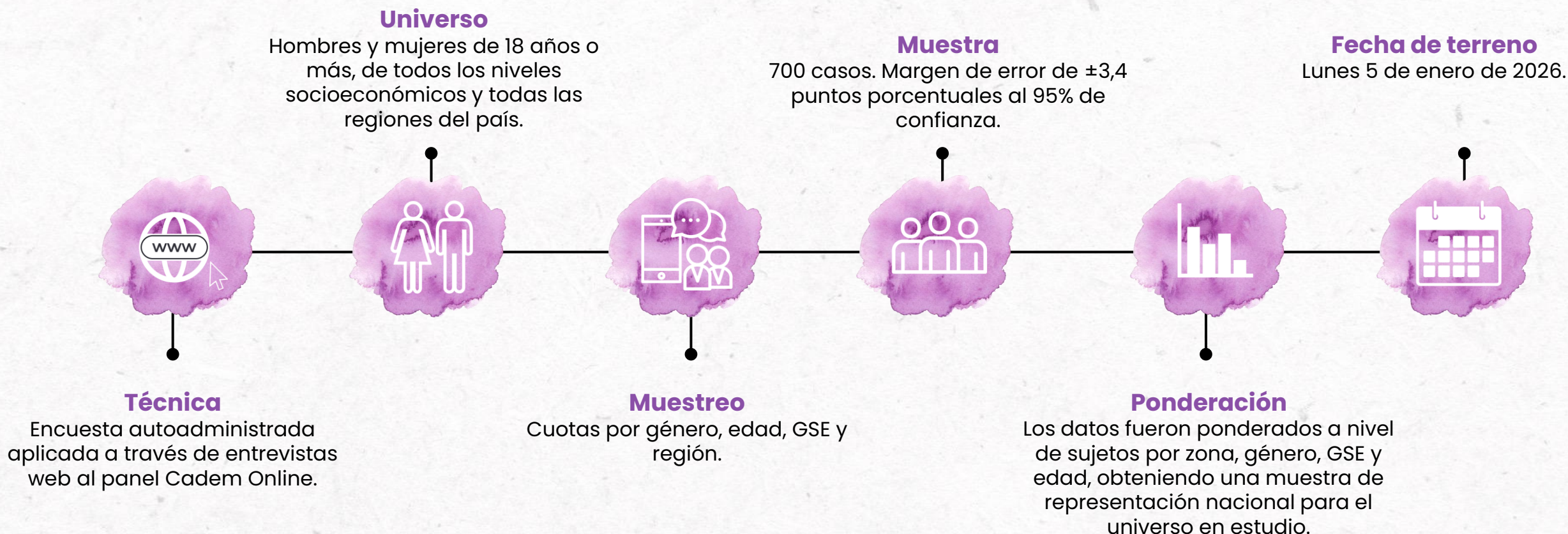


Estudio



Metodología



5Claves de la semana

- ➔ La **captura de Nicolás Maduro** fue el tema de la semana, con el 83% de las menciones.
- ➔ En el ranking de la semana, **Mon Laferte** figura como la favorita del Festival de Viña 2026, con el 14% de las preferencias. Le siguen Pet Shop Boys (13%) y Jesse y Joy (11%).
- ➔ En cuanto a los canales de compra, los **supermercados** presentan mayores niveles de asistencia (82%), superando por cerca de 20 pts. a los **almacenes** (64%) que ocupan el segundo puesto. Las principales bajas respecto de la medición anterior se observan en **tiendas de mall** (-13 pts.), **farmacias** y **plataformas online** (-6 pts.). Con relación a esto último, se observa una baja de 5 pts. en la preferencia de compra online.
- ➔ **Colun** y **Lider** empatan en el primer puesto de marcas relevantes (13%), mientras que **Entel** lidera en publicidad memorable (12%).
- ➔ **La feria** es la coyuntura de esta semana: **42%** declara ir **todas las semanas**, siendo particularmente alto en el segmento de 35 a 54 años (49%). **Frutas y verduras** son los productos más adquiridos, y la **frescura** y **calidad de los productos** emerge como el atributo más valorado de la feria. En comparación con el supermercado, el **precio** se consolida como la principal ventaja competitiva de la feria, mientras que la **menor comodidad** aparece como su principal desventaja.



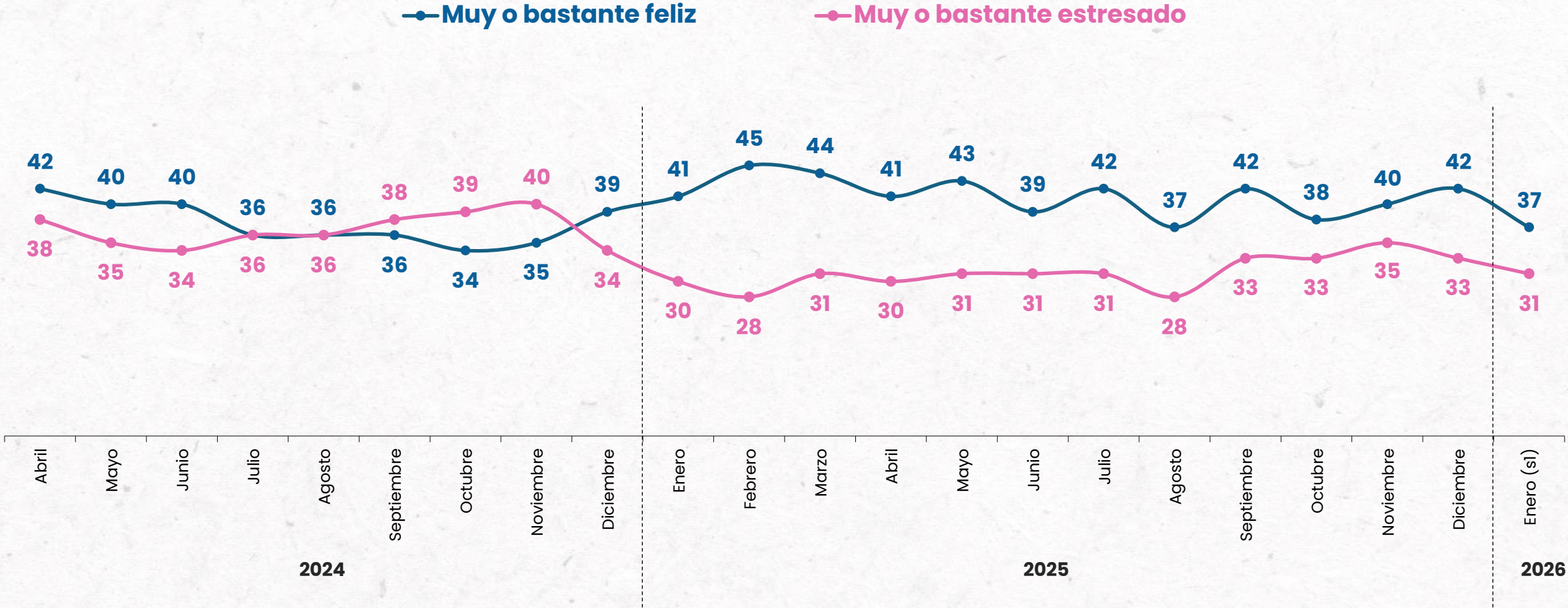
01. Conexión

ESTADO DE ÁNIMO DE LOS CHILENOS

En una escala de 1 a 7, donde 1 es “nada de feliz” y 7 es “muy feliz”, ¿cómo calificarías tu **estado de ánimo actual**?

En una escala... ¿cómo calificarías tu **nivel de estrés**?

% Notas 6 + 7

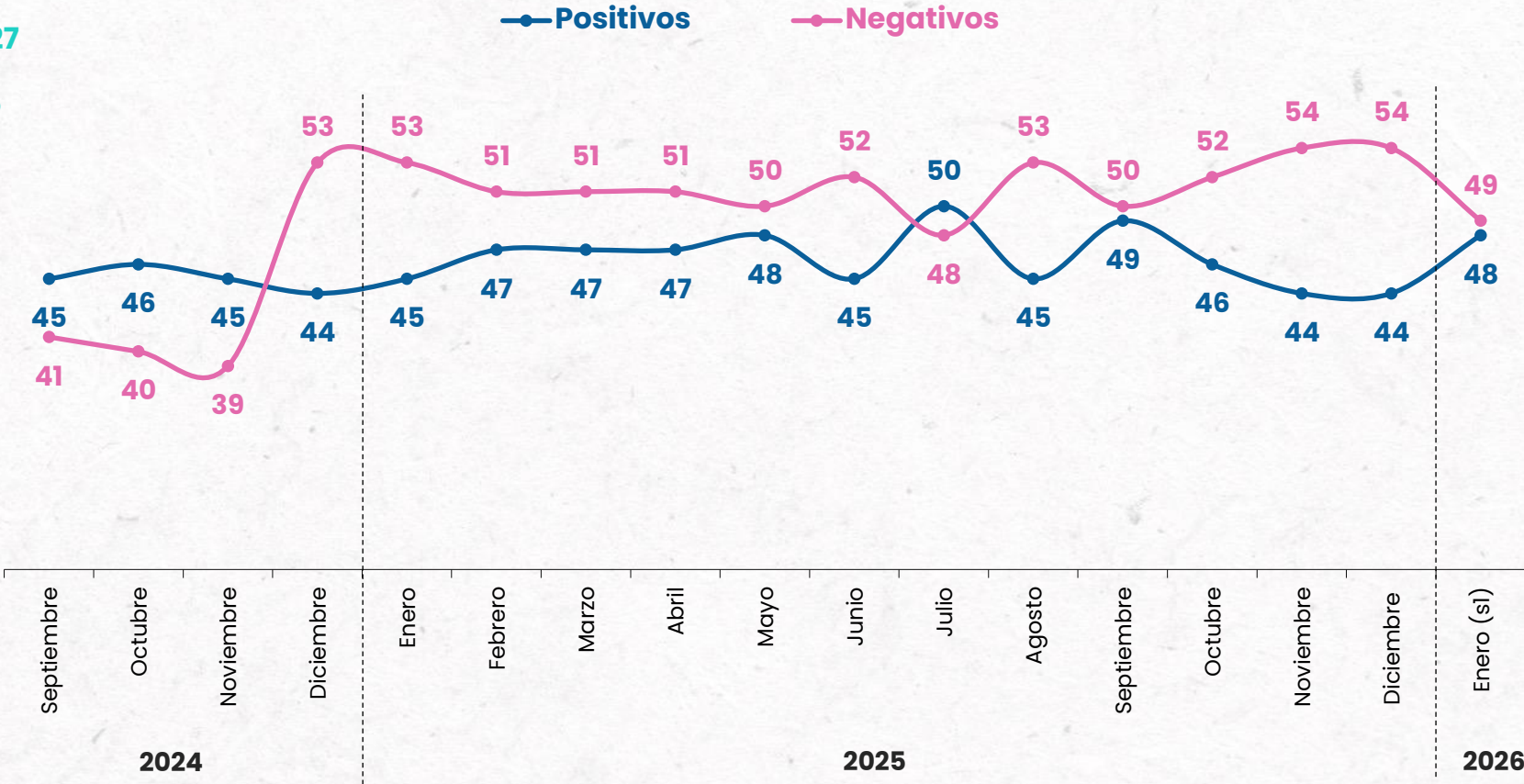


SENTIMIENTO PREDOMINANTE

En términos generales, ¿cuál de las siguientes opciones describe mejor tu estado de ánimo y/o cómo te sentiste durante la semana pasada?

%

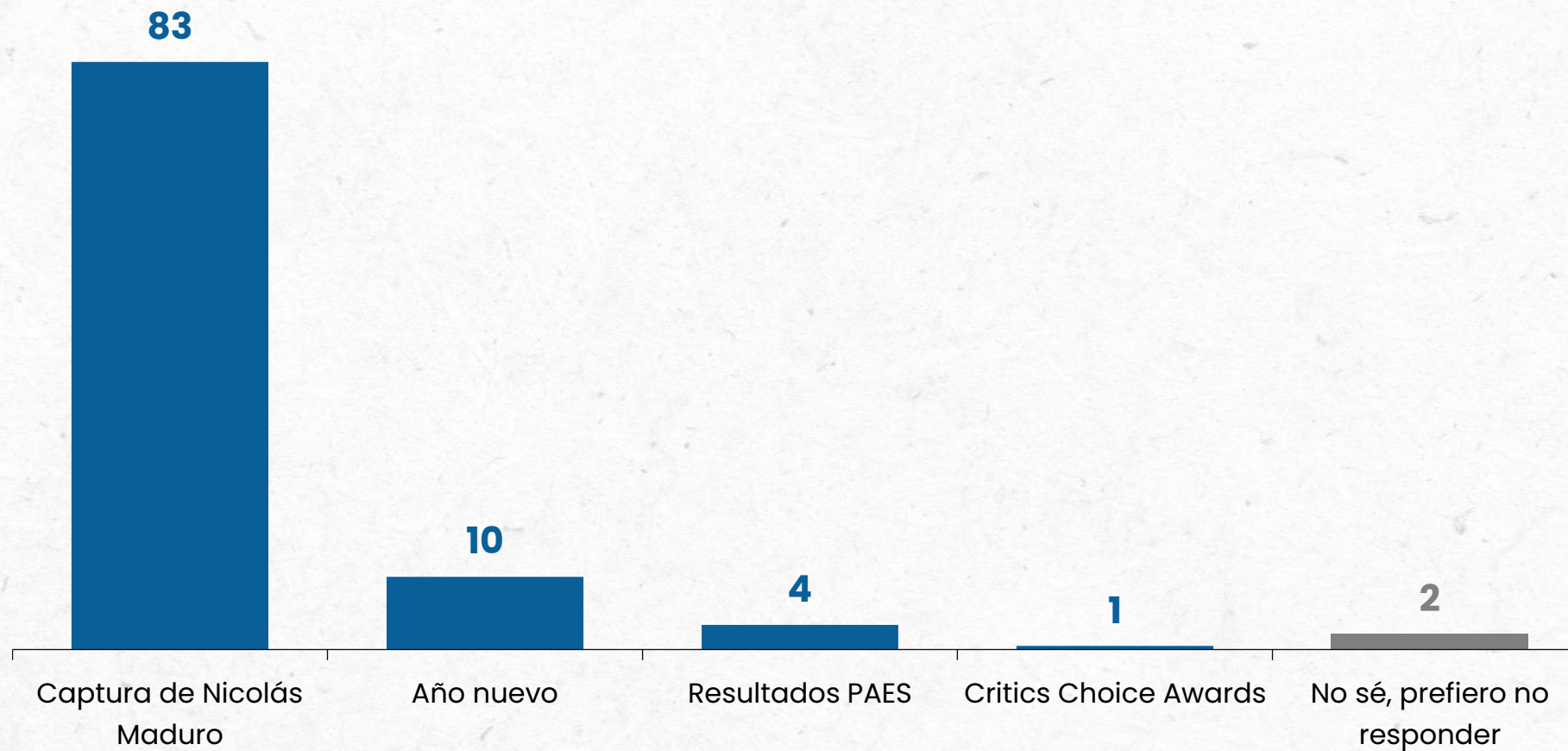
S1 enero



PERSONAJE/TEMA DE LA SEMANA

Del siguiente listado de personajes o temas, ¿quién dirías que fue el personaje o tema de la semana?

%

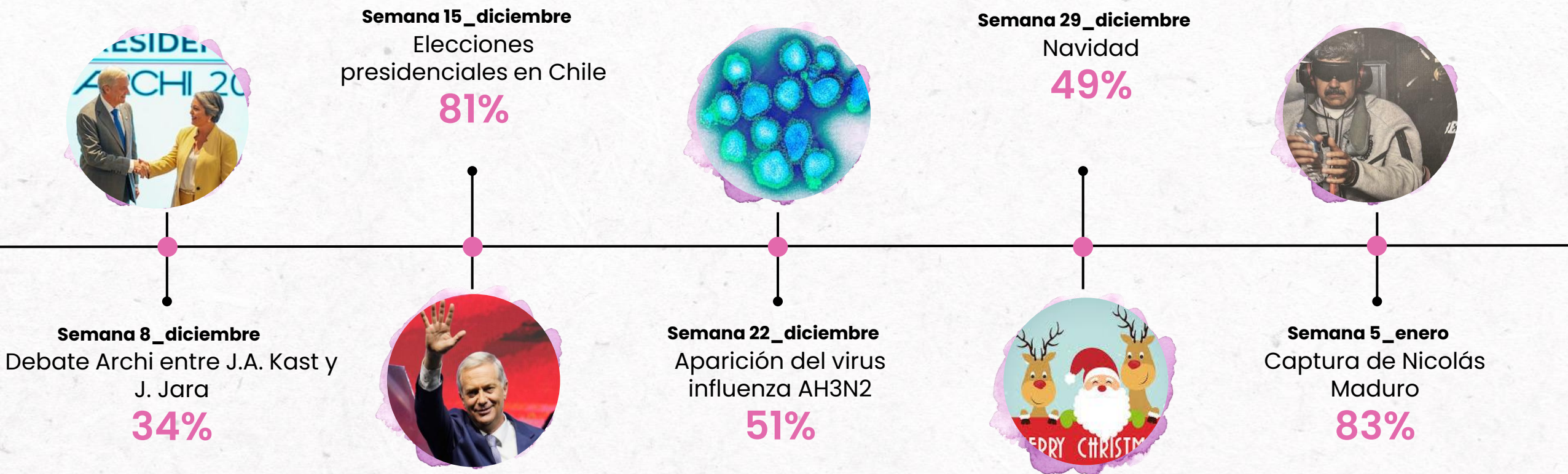


Casos: 700

*Se consideran alternativas mayores o iguales a 1%

PERSONAJE/TEMA DE LA SEMANA

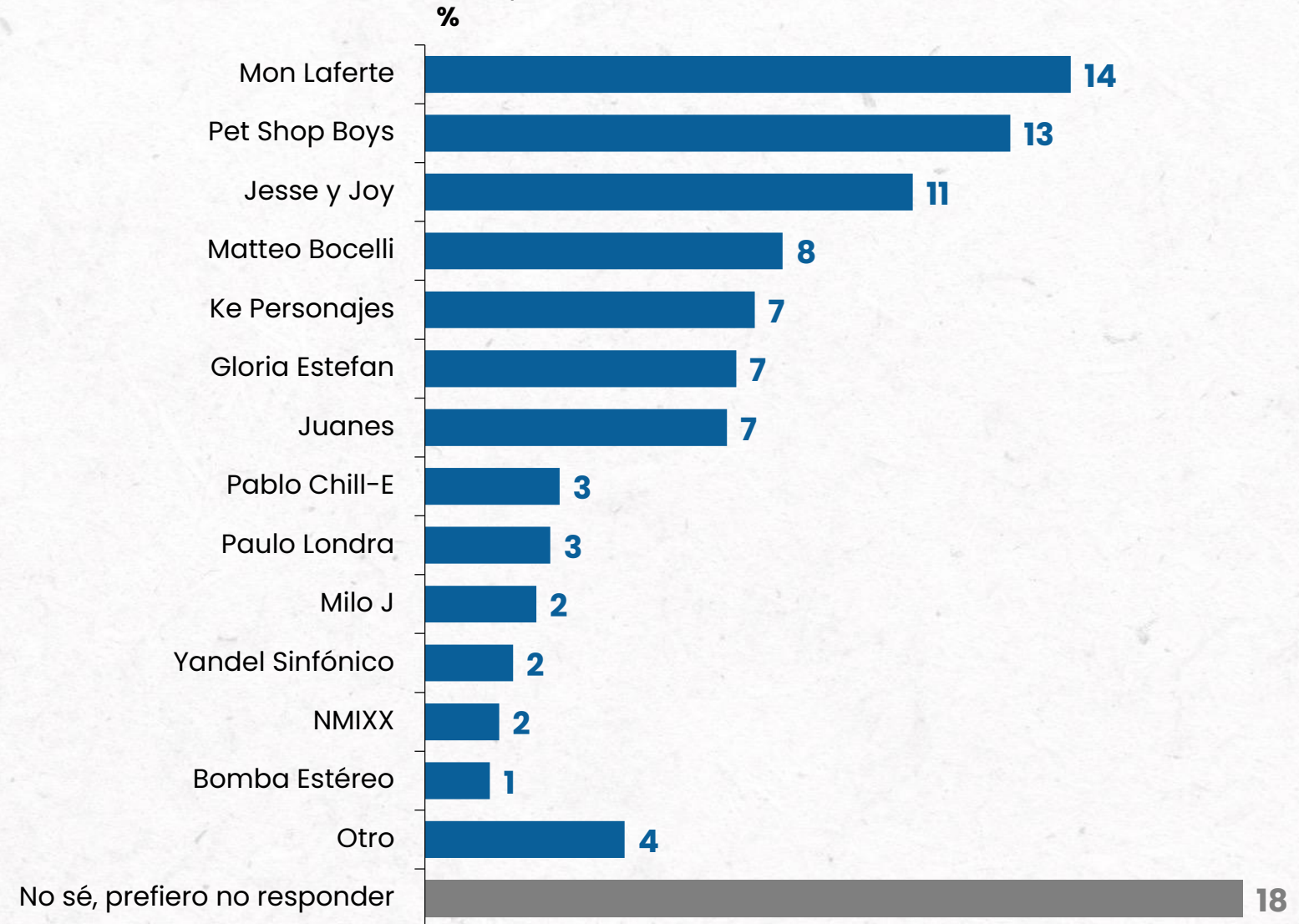
Del siguiente listado de personajes o temas, ¿quién dirías que fue el personaje o tema de la semana?
%



RANKING DE LA SEMANA: ARTISTA DE VIÑA 2026 FAVORITO

N° 90 Enero S1 • 2026

Del siguiente listado de artistas confirmados para Viña 2026, ¿cuál es tu favorito?





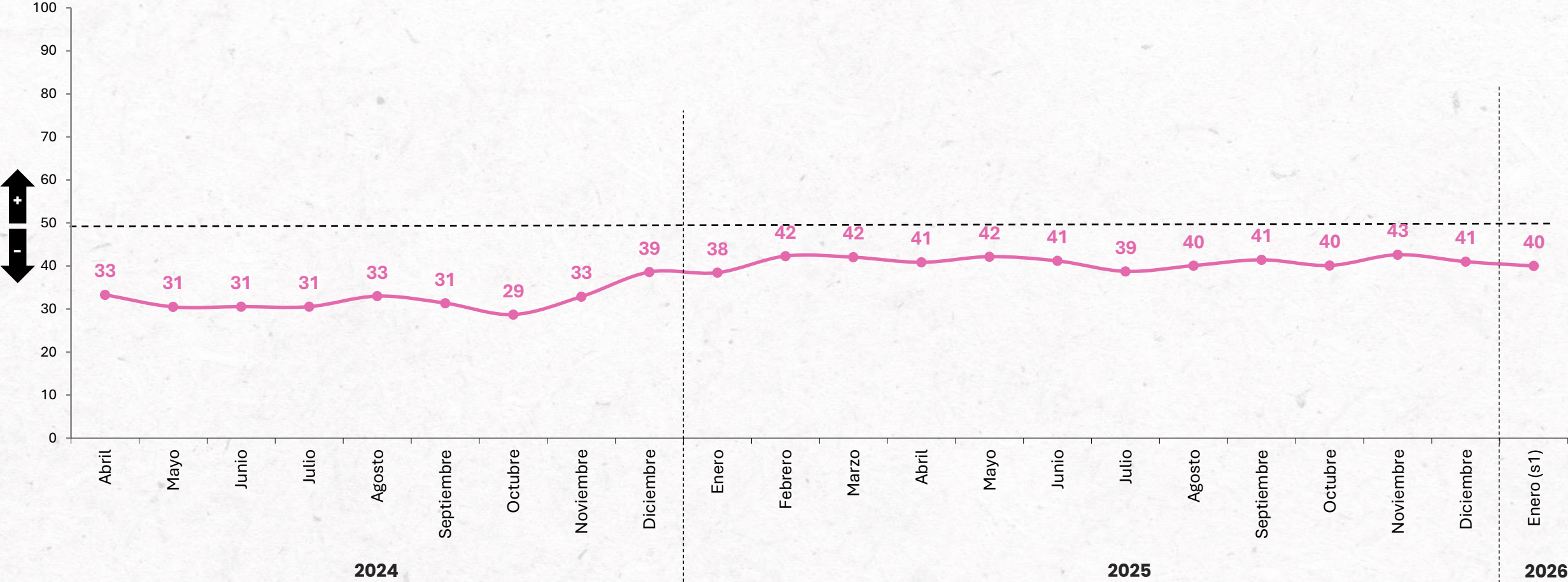
02.

Consumo

EVALUACIÓN ECONÓMICA PERSONAL

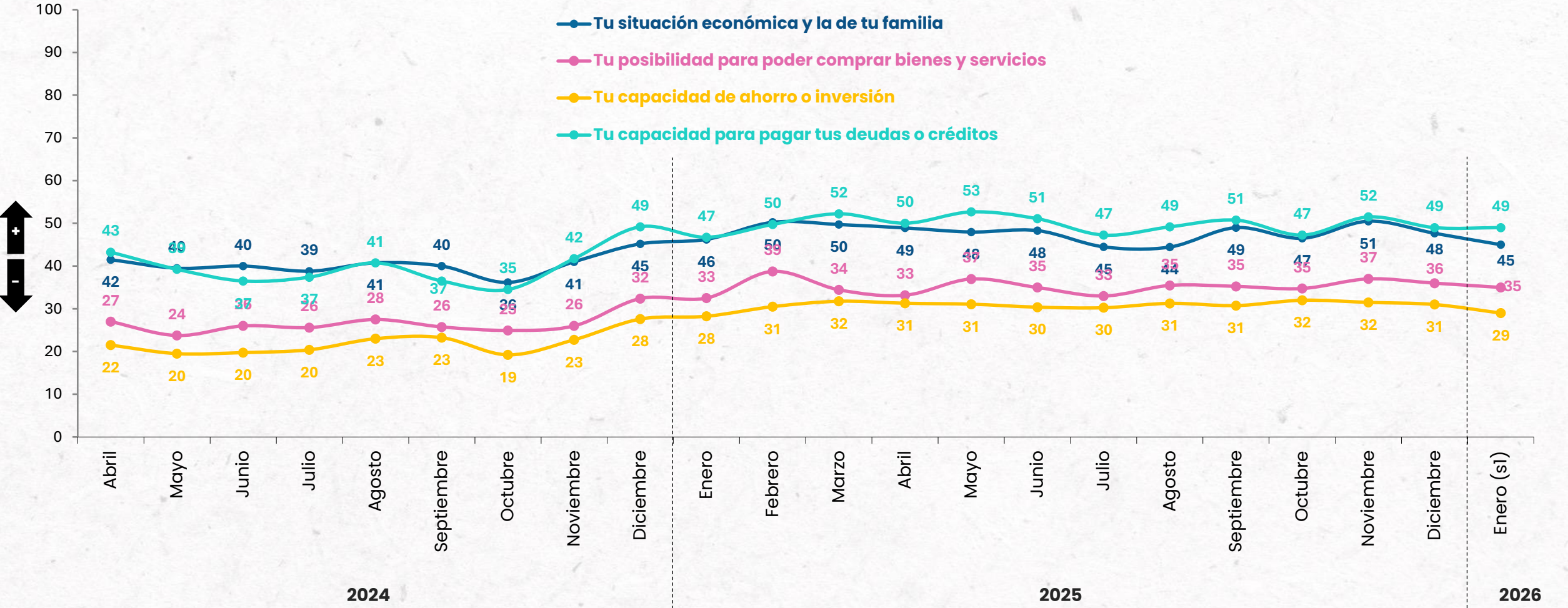
En una escala de 1 a 7, ¿cómo calificarías la situación...?

**Económica y la de tu familia / Tu posibilidad para poder comprar bienes y servicios /
Tu capacidad de ahorro e inversión / Tu capacidad para pagar tus deudas o créditos**
% Notas 5 a 7



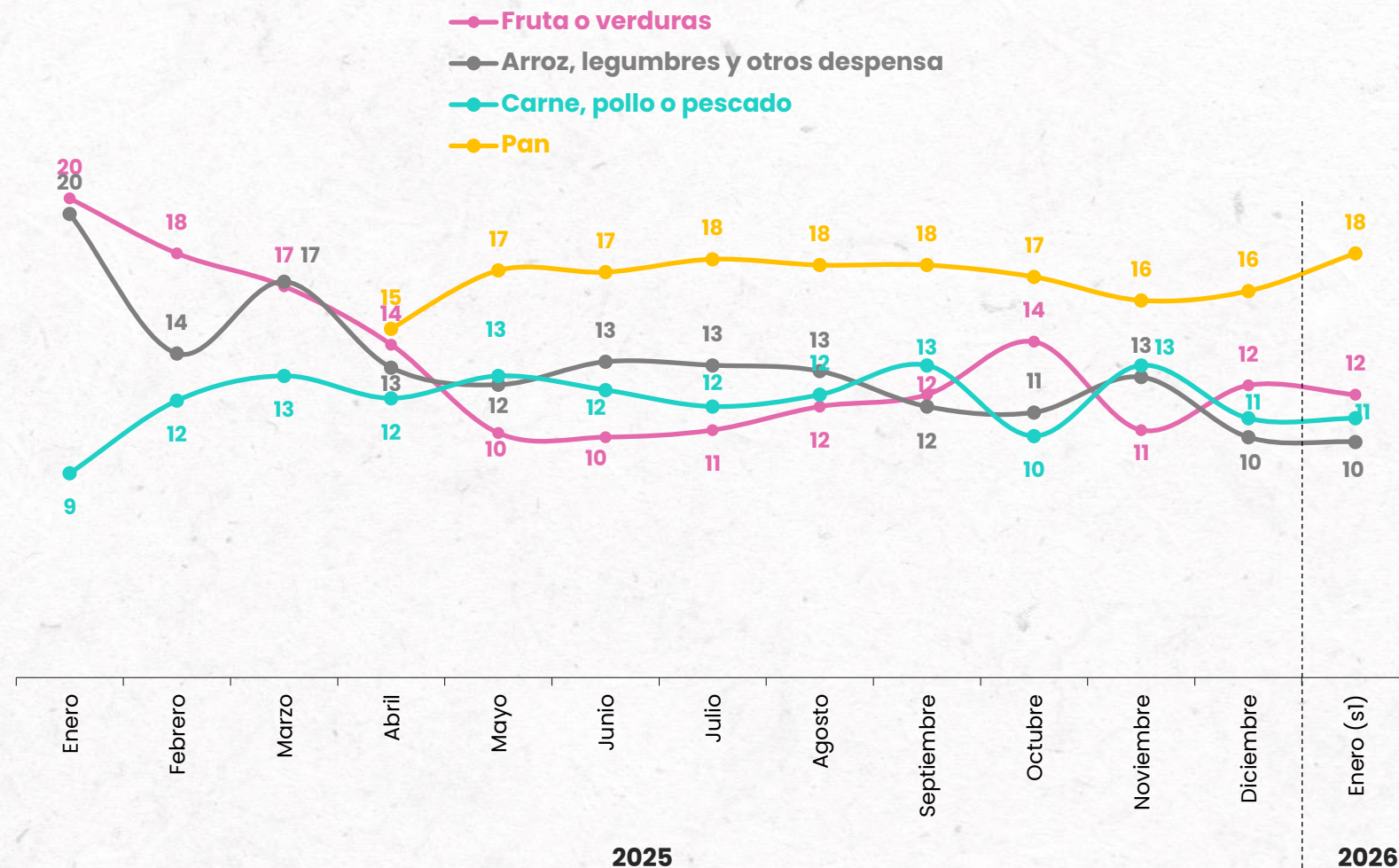
EVALUACIÓN ECONÓMICA PERSONAL

En una escala de 1 a 7, ¿cómo calificarías la situación...?
% Notas 5 a 7



ÚLTIMA COMPRA

¿Qué fue lo último que compraste esta semana?
%



Casos: 700

*Semana 7 abril se incluye pan y café entre alternativas



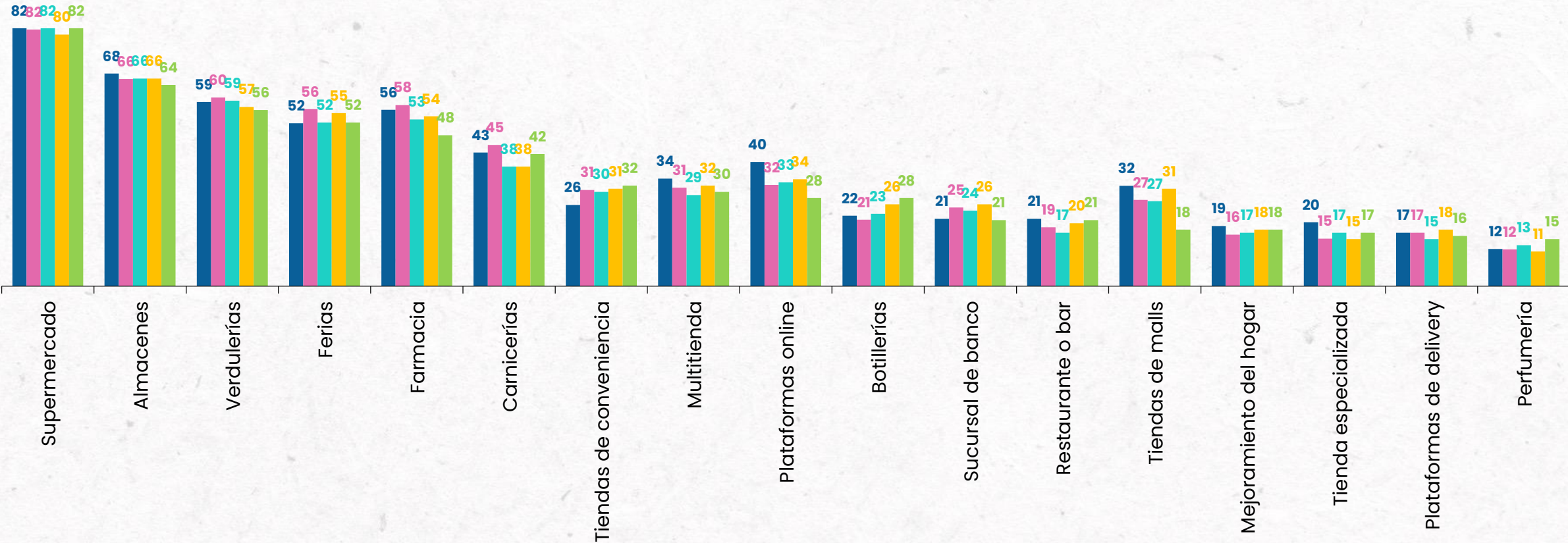
03.

Clientes

CANALES DE COMPRA

En los últimos 7 días, ¿compraste, pagaste algo o fuiste a ...?
%

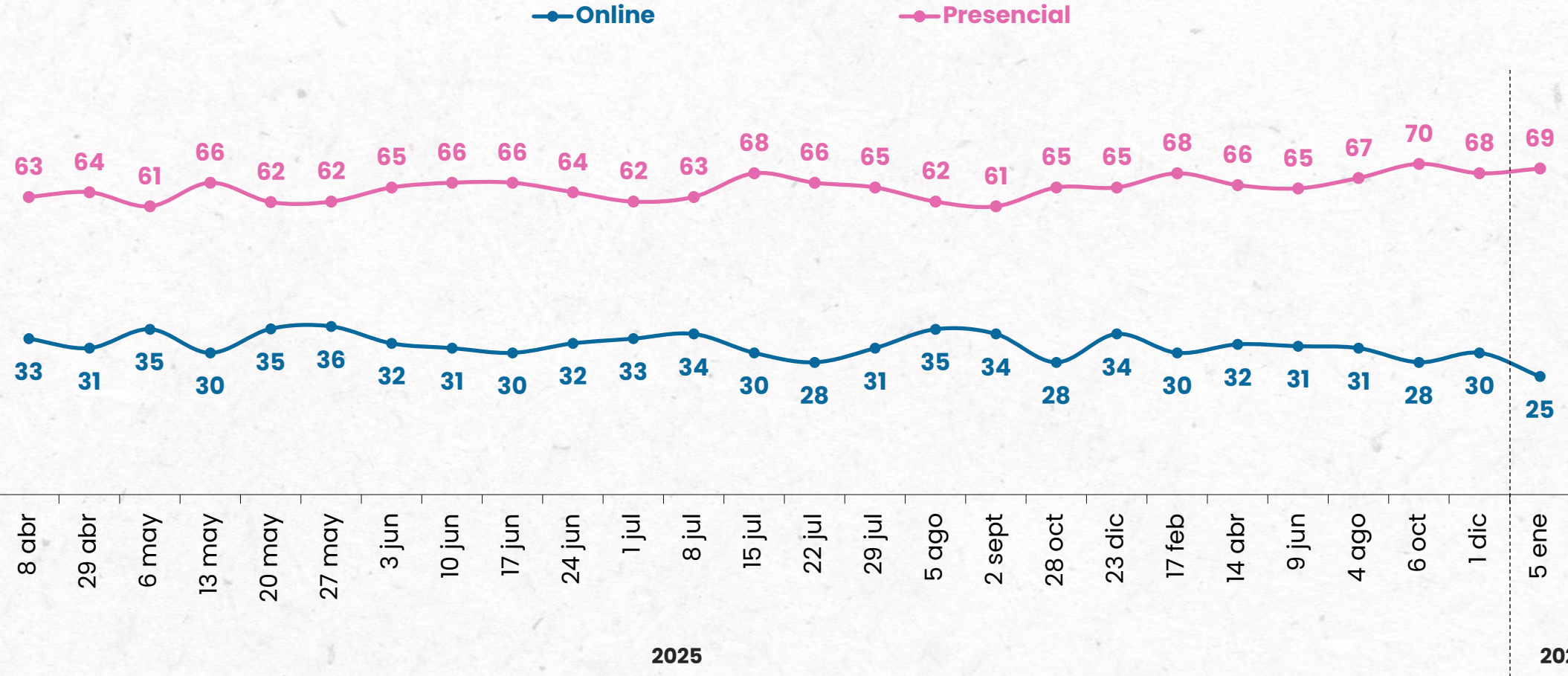
■ Jun (s60) ■ Ago(s68) ■ Oct(s77) ■ Dic(s85) ■ Ene (s90)



PREFERENCIA DE COMPRA ONLINE O PRESENCIAL

Pensando en la mayoría de las cosas que compras o pagas durante una semana, ¿prefieres hacerlo de manera presencial u online?

%



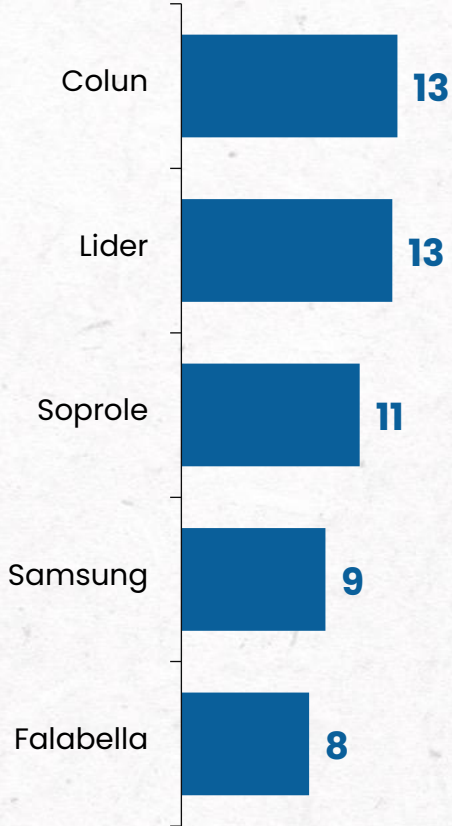


04. Comunicación

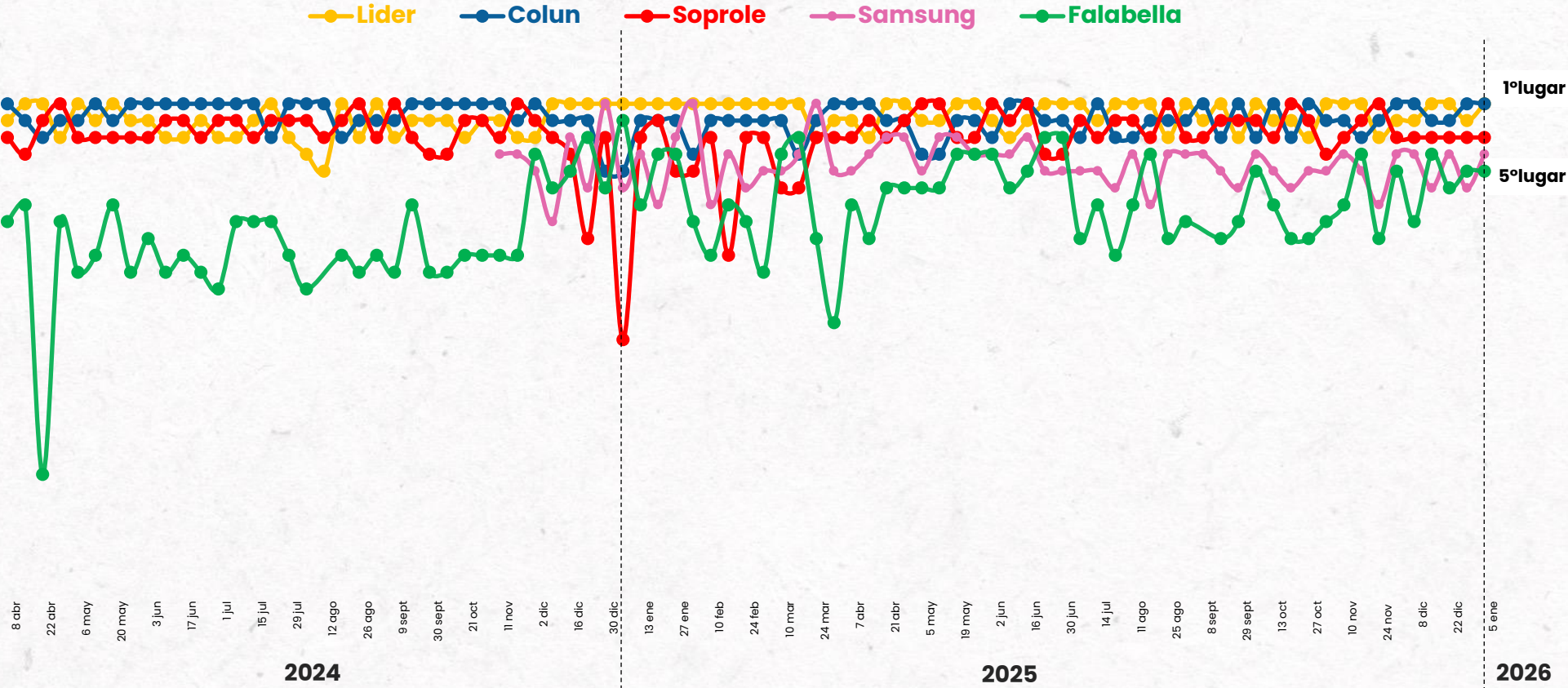
MARCAS RELEVANTES: TOP 5

Pensando en las marcas que son relevantes en tu vida, ¿cuál es la primera que viene a tu mente?

% Espontáneo



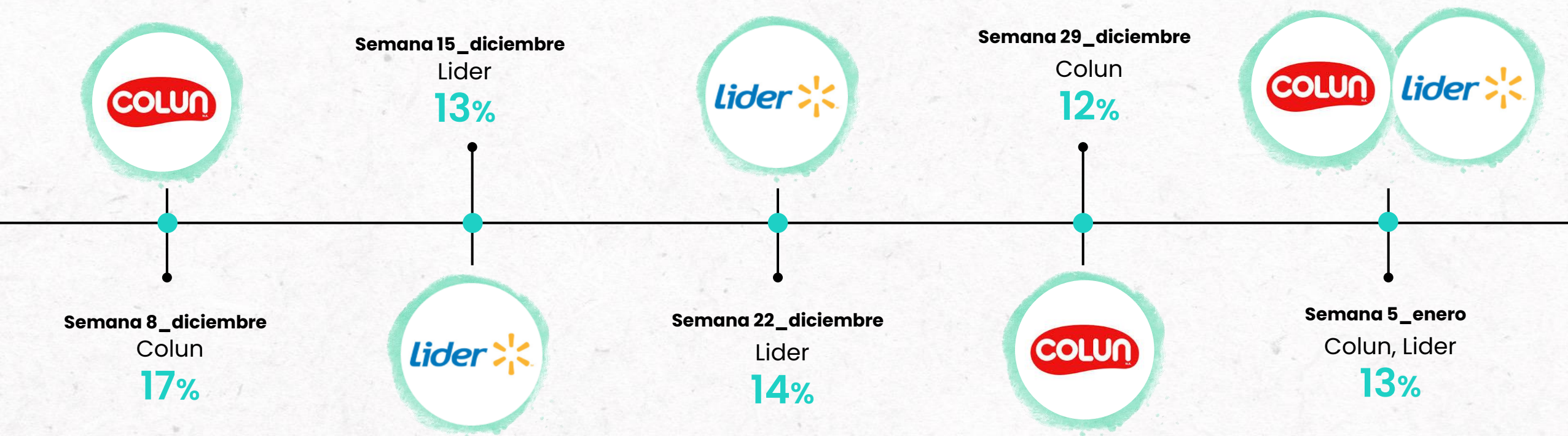
Evolución en ranking de posición
Marcas Top 5



EVOLUTIVO: MARCAS RELEVANTES

Pensando en las marcas que son relevantes en tu vida, ¿cuál es la primera que viene a tu mente?

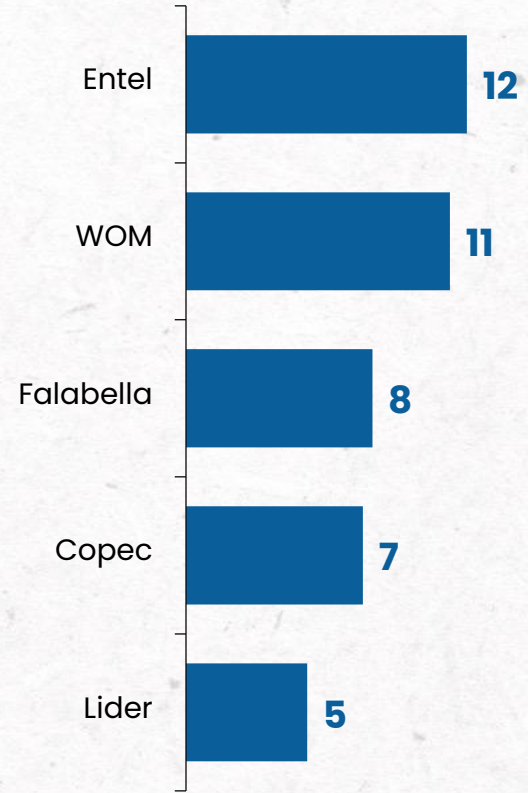
% Espontáneo



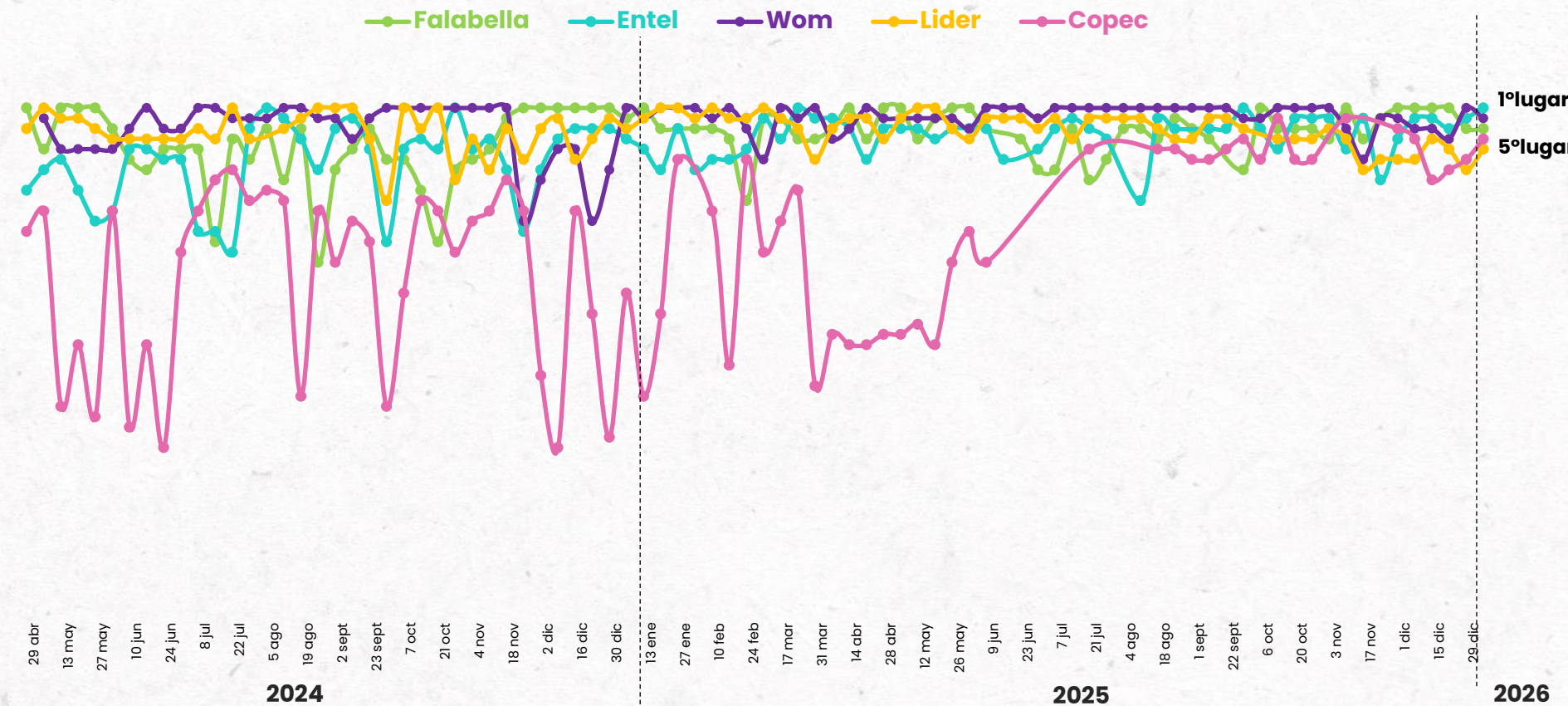
PUBLICIDAD MEMORABLE: TOP 5

¿De qué marcas has visto publicidad que te haya gustado esta semana?

% Espontáneo

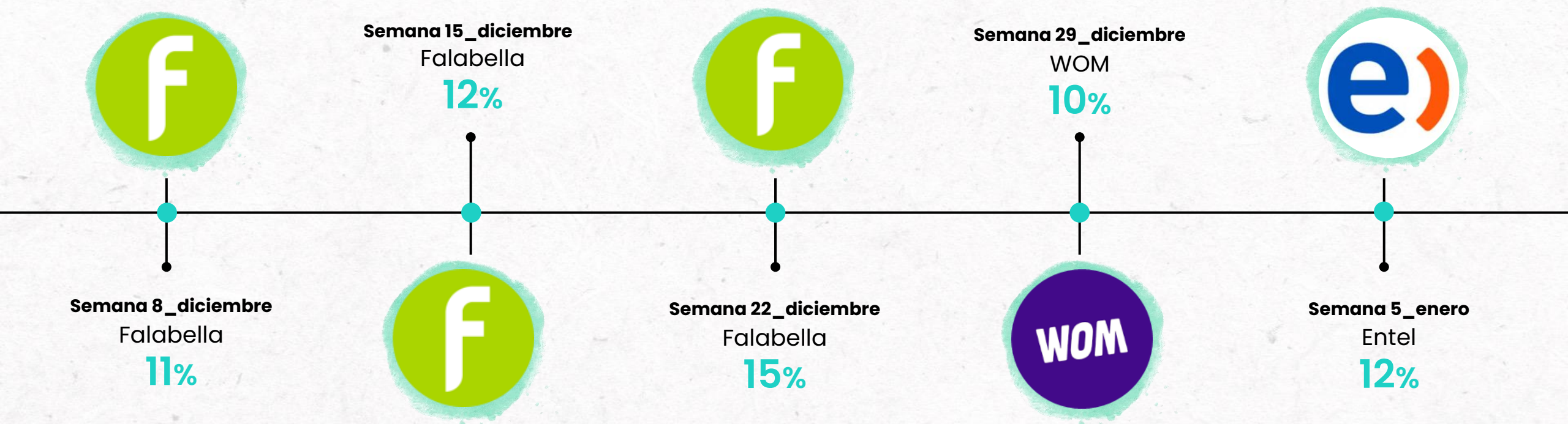


Evolución en ranking de posición
Marcas Top 5



EVOLUTIVO: PUBLICIDAD MEMORABLE

¿De qué marcas has visto publicidad que te haya gustado esta semana?
% Espontáneo



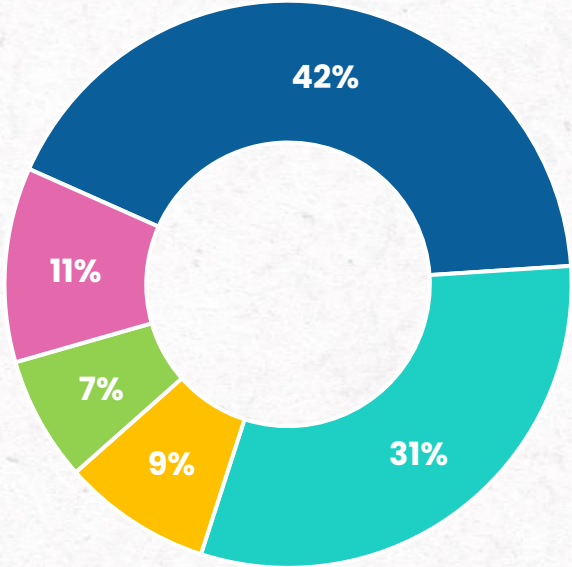


05.

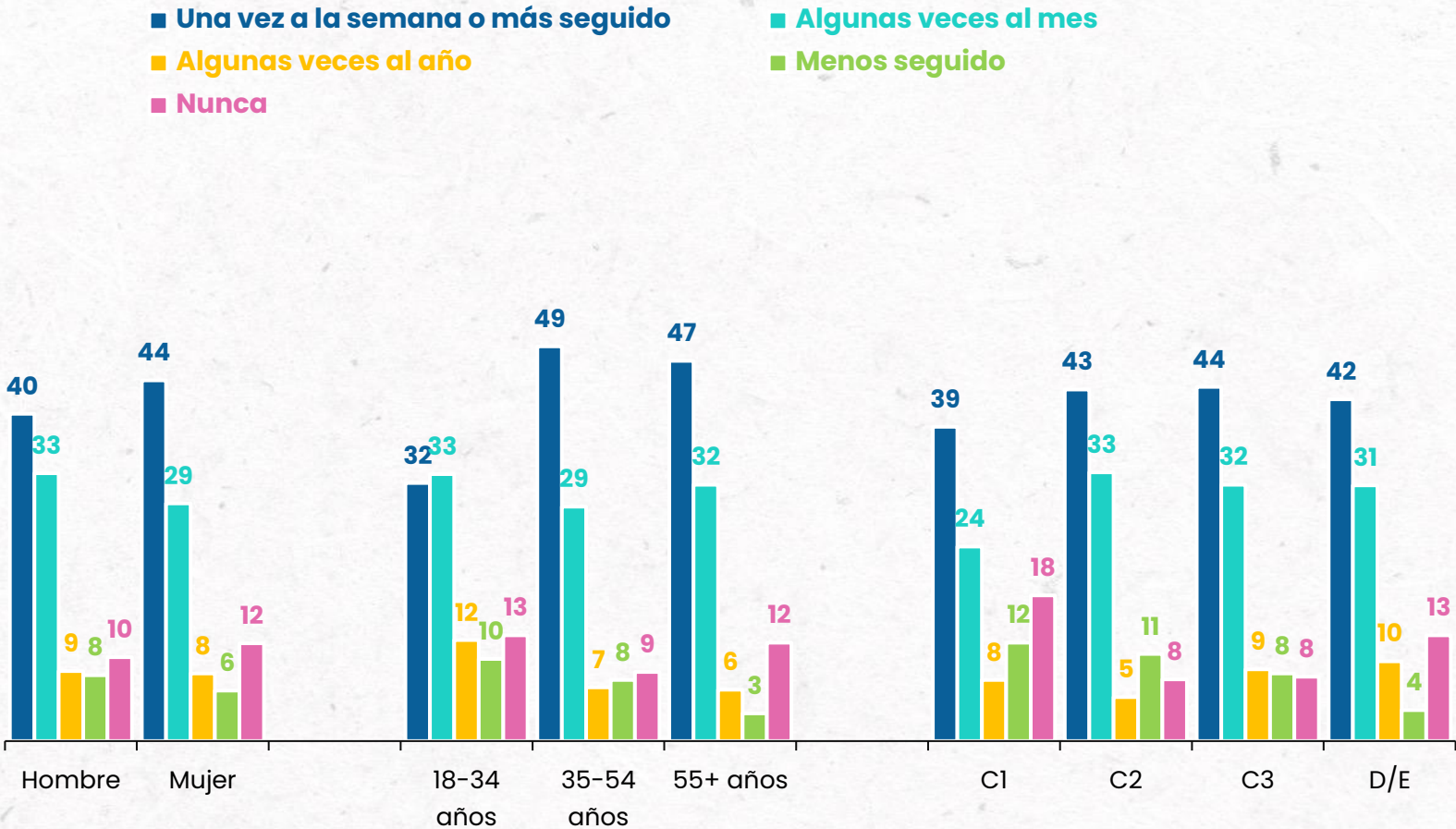
Coyuntura: La feria

FRECUENCIA DE ASISTENCIA

¿Con qué frecuencia vas a la feria?
%



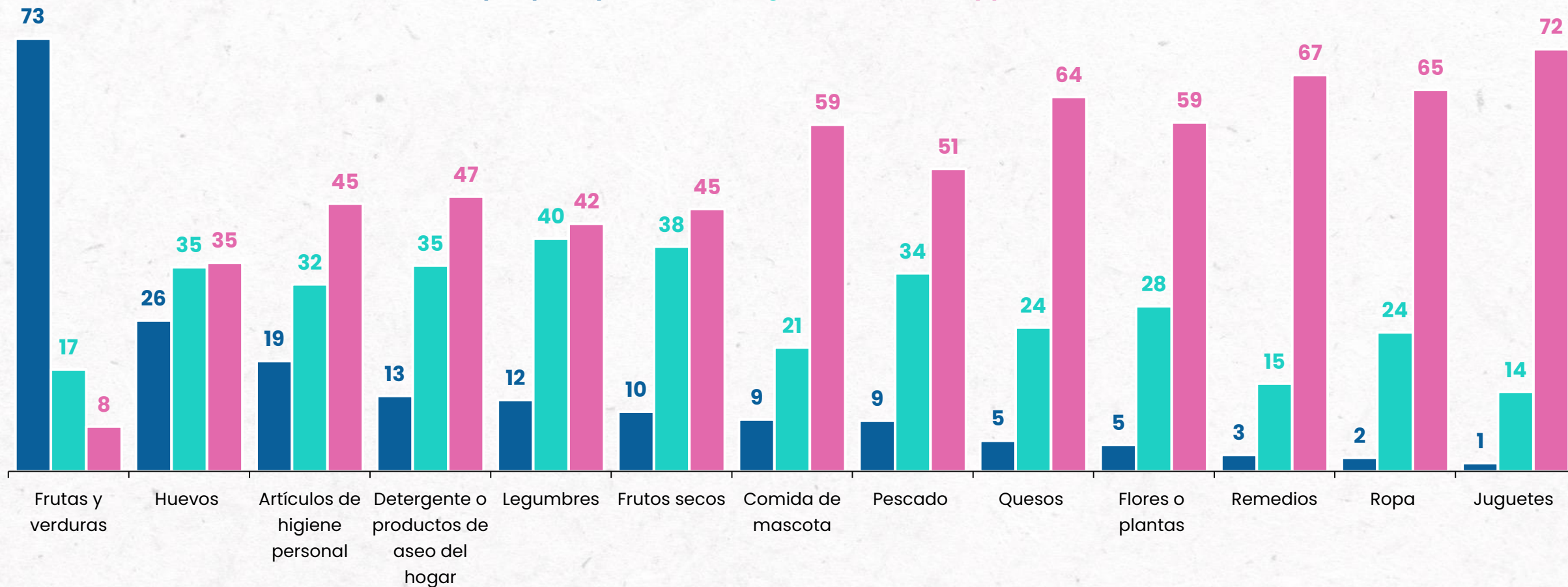
■ Una vez a la semana o más seguido
■ Algunas veces al mes
■ Algunas veces al año
■ Menos seguido
■ Nunca



PRODUCTOS COMPRADOS EN LA FERIA

¿Con qué frecuencia compras los siguientes productos en la feria?
%

■ Siempre que voy a la feria ■ Algunas veces ■ Muy pocas veces o nunca

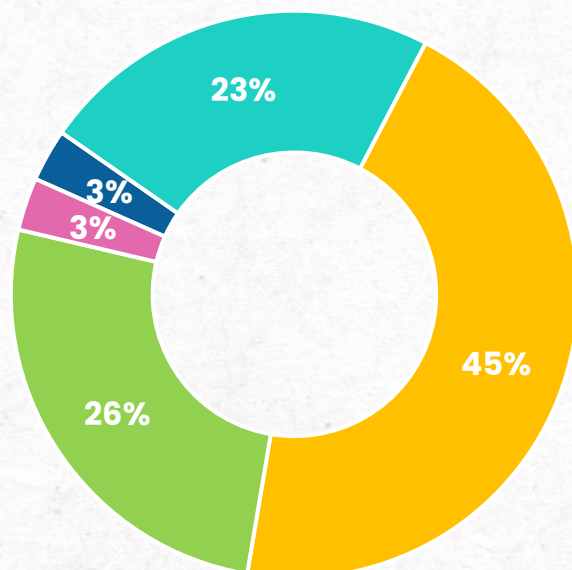


Casos: entre quienes van a la feria N= 624

*100% se completa con alternativa "No sé, prefiero no responder"

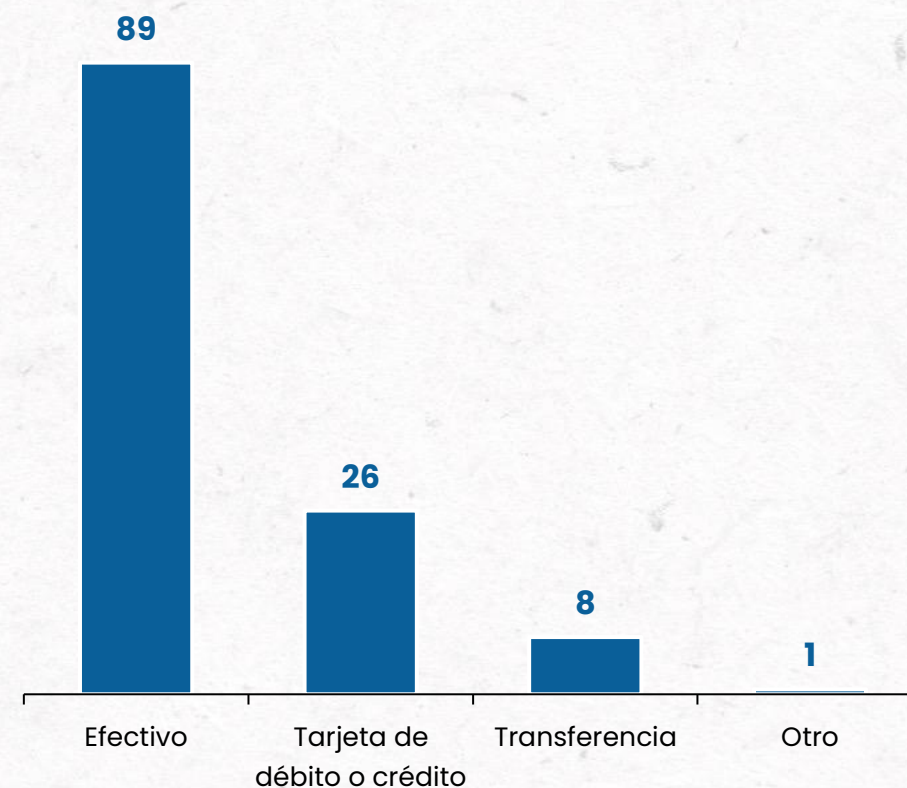
GASTO APROXIMADO Y MEDIOS DE PAGO

En general, ¿cuánto gastas aproximadamente, cada vez que vas a la feria?



- Menos de \$5.000
- Entre \$5.000 – \$10.000
- Entre \$10.001 – \$20.000
- Entre \$20.001 – \$50.000
- Más de \$50.000

Pensando en las veces que vas a la feria, ¿con qué medio pagas?



Casos: entre quienes van a la feria N=624

PROBLEMAS Y ASPECTOS QUE INCENTIVARÍAN LA COMPRA

¿Cuáles son los principales problemas que has tenido al comprar en la feria?
% Múltiple



Casos: 700

¿Qué cosas harían que compraras con mayor frecuencia en ferias libres?
% Múltiple



NIVEL DE ACUERDO CON ASPECTOS DE LA FERIA

En relación a los beneficios que pueden tener las ferias libres, ¿qué tan de acuerdo estás con los motivos indicados a continuación?

% Muy de acuerdo + De acuerdo (Notas 4 y 5)



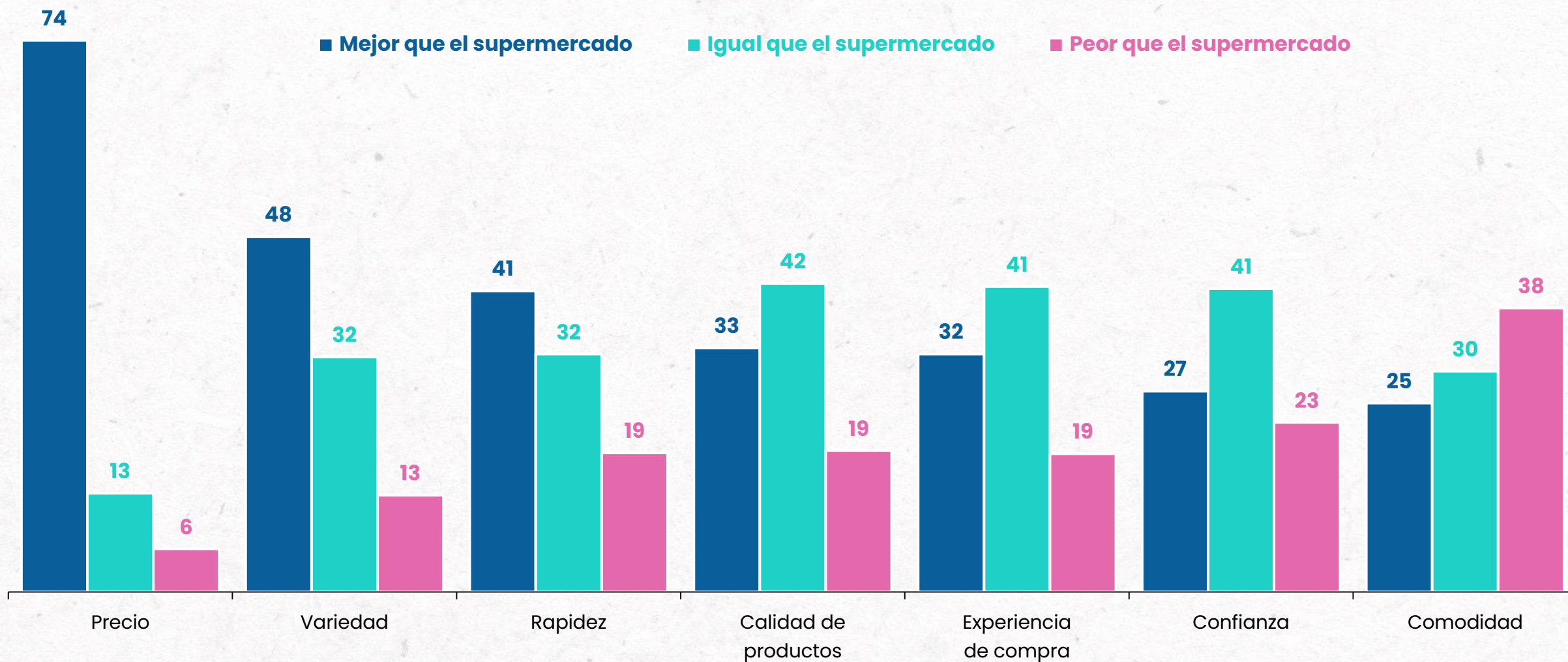
COMPARACIÓN DE LA FERIA VS SUPERMERCADO

En comparación con el supermercado, ¿cómo evaluarías los siguientes aspectos de las ferias libres
%

■ Mejor que el supermercado

■ Igual que el supermercado

■ Peor que el supermercado



Casos: 700

*100% se completa con alternativa "No sé, prefiero no responder"



Nueva de Lyon 145 Piso 2,
Providencia Santiago, Chile.
cadem@cadem.cl
+562 2438 6500

www.cadem.cl