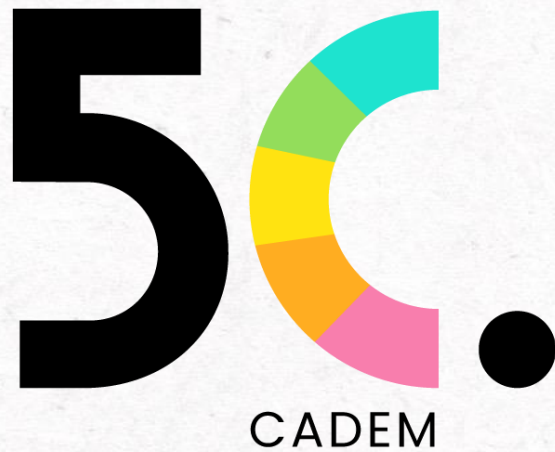
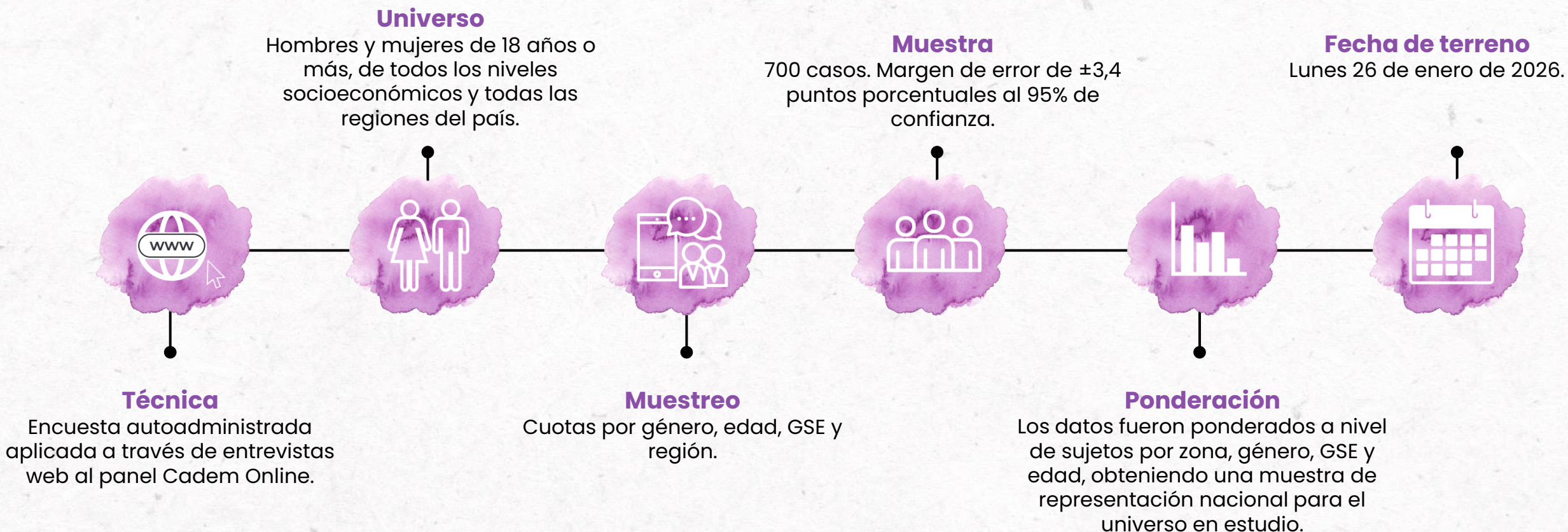


Estudio



Metodología



5Claves de la semana

- ➔ Los **incendios forestales en las regiones de Ñuble y Biobío** son nuevamente el tema de la semana, con 80% de las menciones, 17 pts. más que la semana anterior.
- ➔ En nuestro último ranking, el **pastel de choclo** (31%) es la comida de verano favorita, seguido de las humitas (16%) y los porotos granados (15%).
- ➔ 1 de cada 4 chilenos (23%, +3pts) declara haber **tenido algún problema con productos comprado o servicio contratado** durante el último mes. De ellos, el 84% (-5pts) realizó alguna acción al respecto, siendo la comunicación directa con la empresa la más usual (83%). Sin embargo, 39% de las personas evalúa de manera negativa la respuesta otorgada por la empresa.
- ➔ Respecto a las marcas más relevantes para los chilenos, **Lider** obtiene el primer puesto con 13% de las menciones espontáneas. En publicidad memorable, **WOM** mantiene el liderazgo por tercera semana consecutiva con 10% de las menciones espontáneas.
- ➔ En esta medición analizamos **sellos y certificaciones**. Al respecto, los sellos **"Alto en"** (95%), **"Sello SEC"** (91%) y **"#ElijoReciclar"** (83%) son los más conocidos. Por su parte, el **"Sello SEC"** es el que más influencia ejerce a la hora de comprar un producto (61%). Además, 79% cree que los sellos **ayudan a tomar decisiones de compra más informadas y responsables** y **82% confía** en ellos.



01.

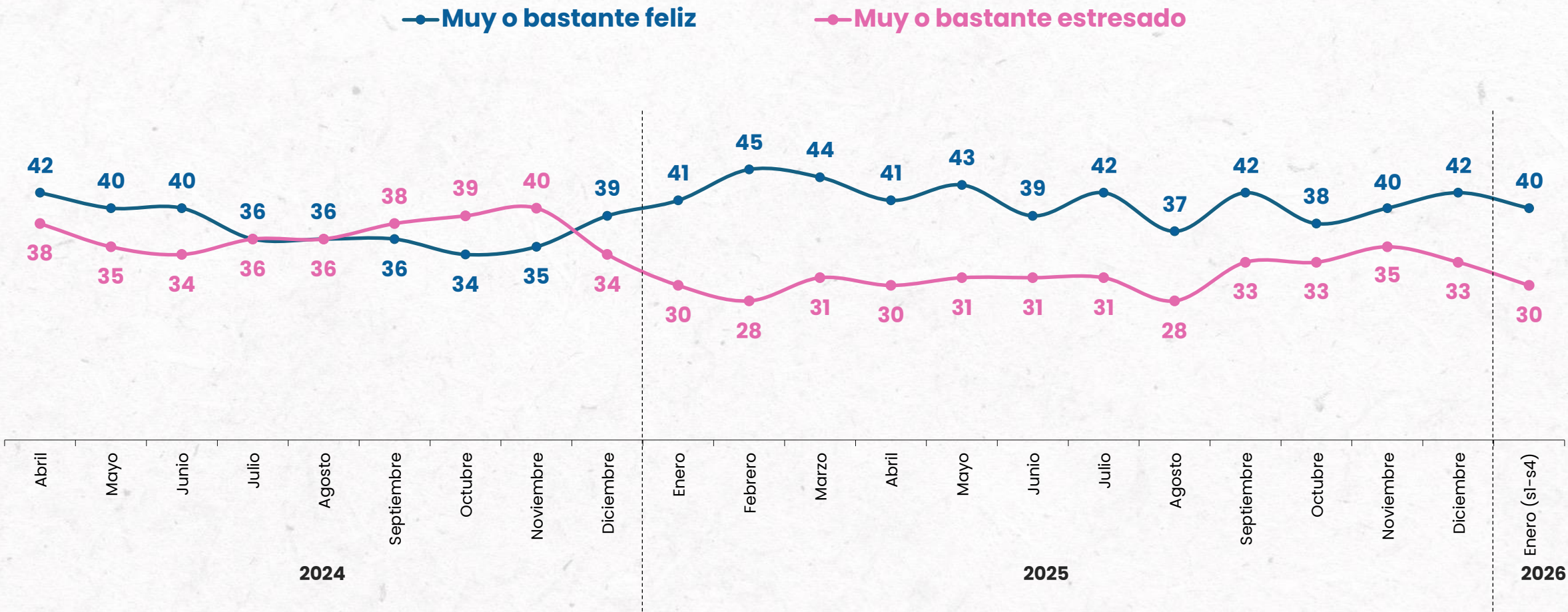
Conexión

ESTADO DE ÁNIMO DE LOS CHILENOS

En una escala de 1 a 7, donde 1 es “nada de feliz” y 7 es “muy feliz”, ¿cómo calificarías tu **estado de ánimo actual**?

En una escala... ¿cómo calificarías tu **nivel de estrés**?

% Notas 6 + 7

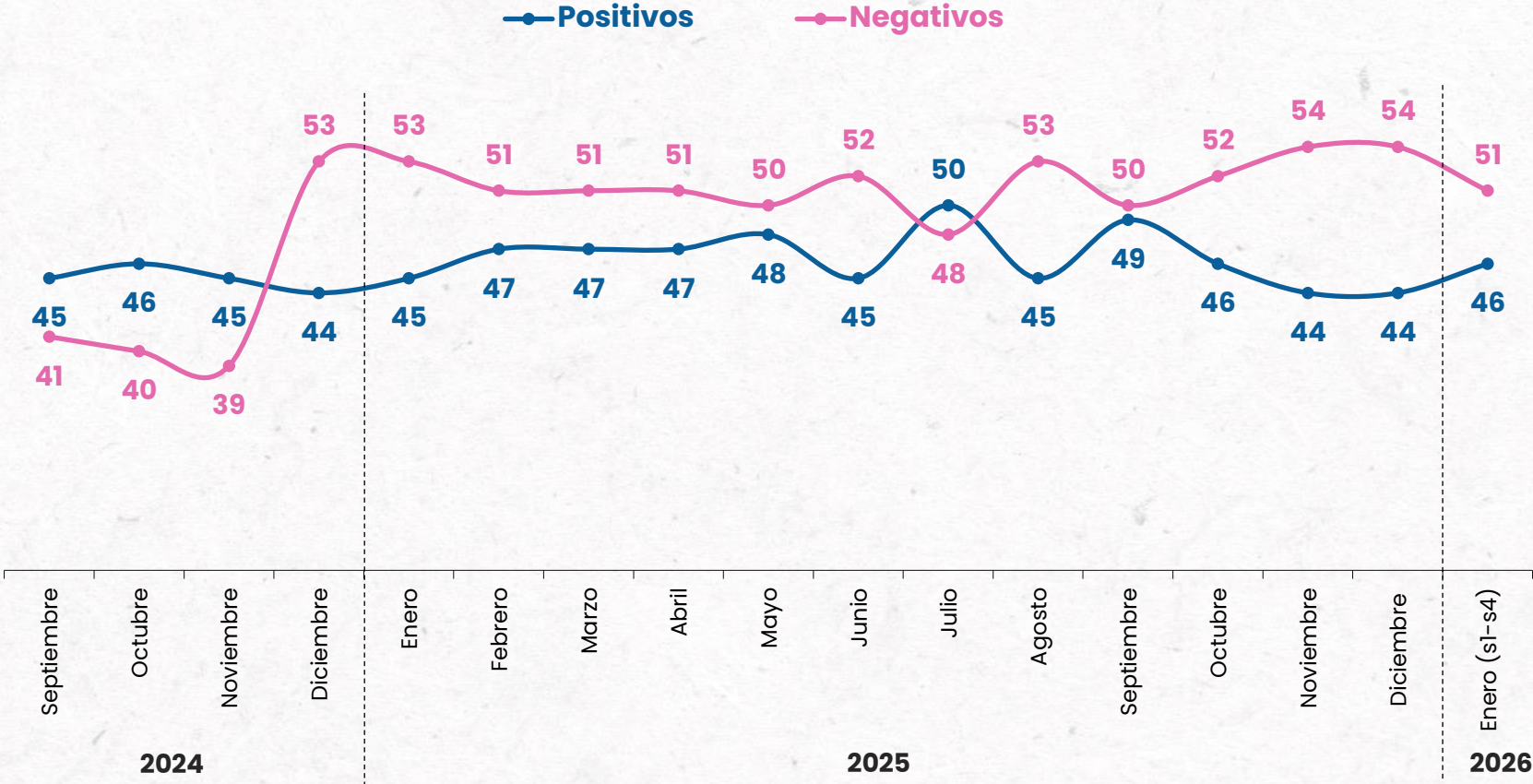
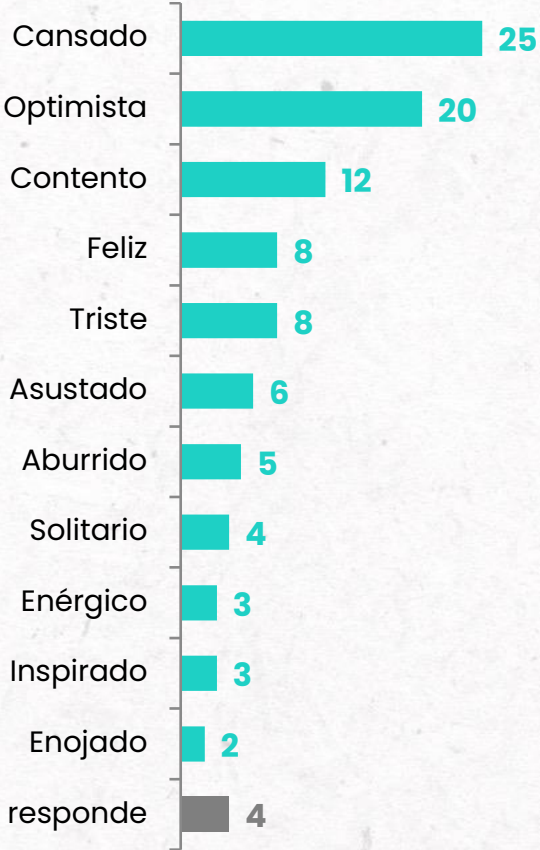


SENTIMIENTO PREDOMINANTE

En términos generales, ¿cuál de las siguientes opciones describe mejor tu estado de ánimo y/o cómo te sentiste durante la semana pasada?

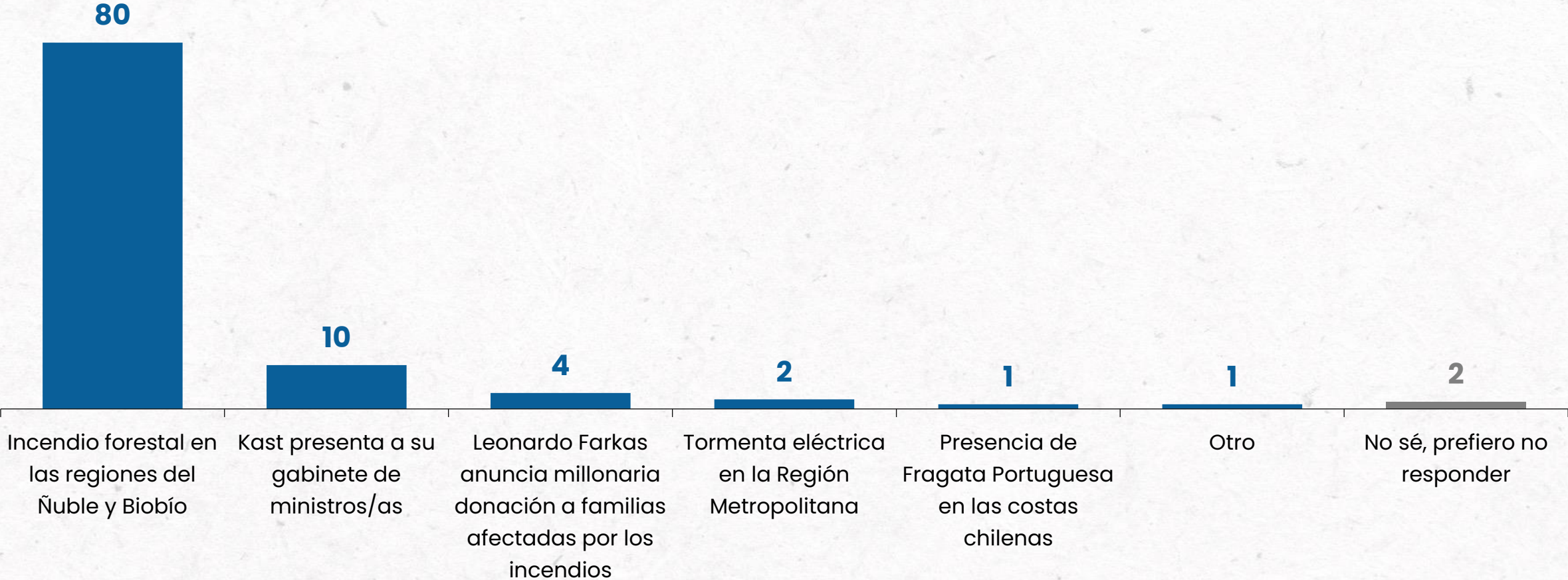
%

S4 enero



PERSONAJE/TEMA DE LA SEMANA

Del siguiente listado de personajes o temas, ¿quién dirías que fue el personaje o tema de la semana?
%



PERSONAJE/TEMA DE LA SEMANA

Del siguiente listado de personajes o temas, ¿quién dirías que fue el personaje o tema de la semana?
%



Semana 5_enero
Captura de Nicolás
Maduro
83%



Semana 19_enero
Incendio forestal en
Ñuble y Biobío
63%



Semana 29_diciembre
Navidad
49%



Semana 12_enero
Muerte de Andrés
Caniulef
45%



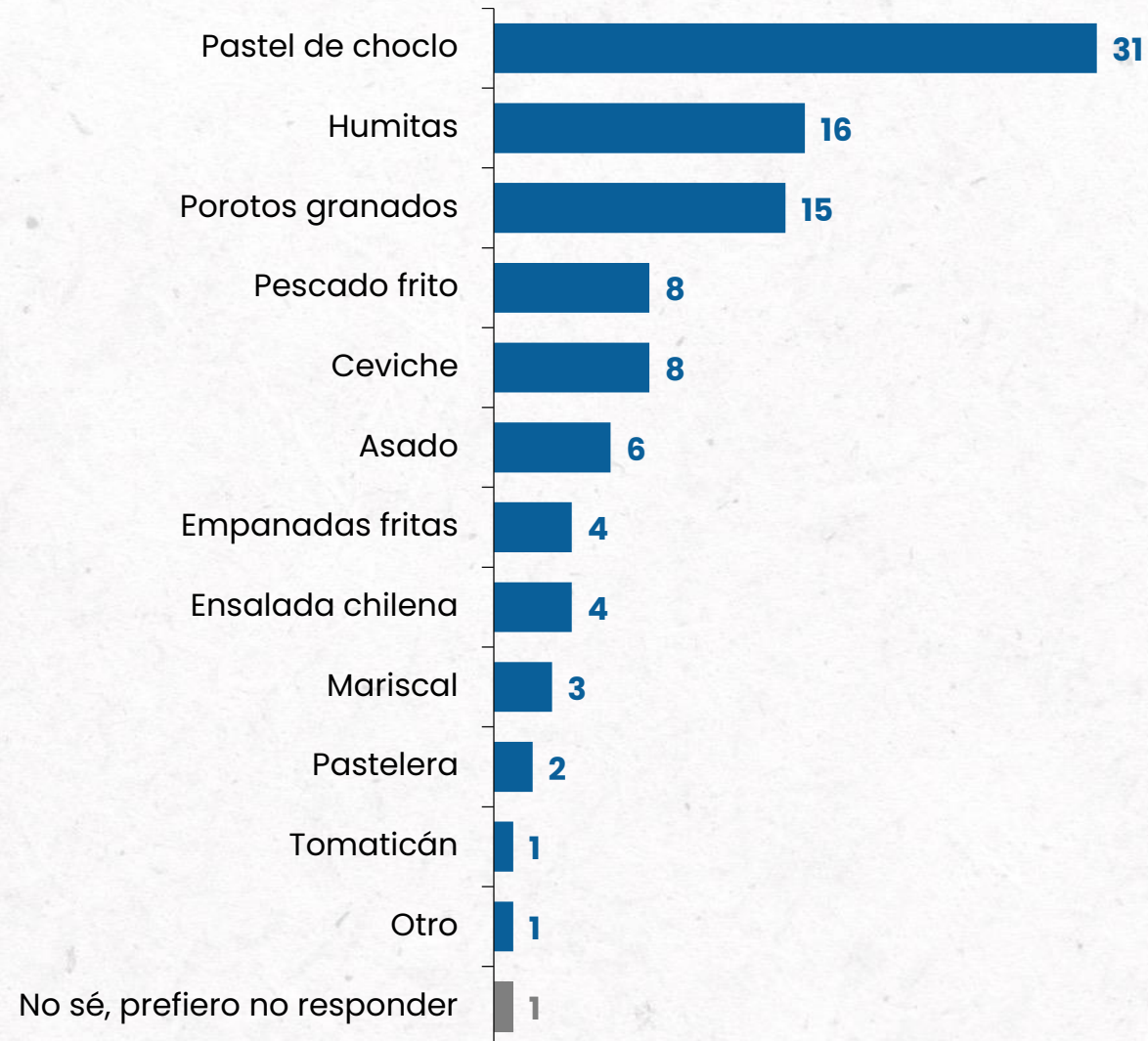
Semana 26_enero
Incendio forestal en
Ñuble y Biobío
80%

RANKING DE LA SEMANA: **COMIDA DEL VERANO FAVORITA**

N° 93 Enero S4 • 2026

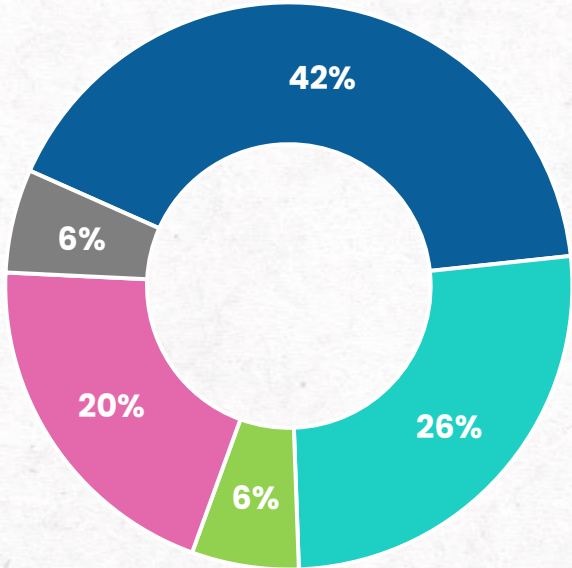
Del siguiente listado de comidas típicas del verano, ¿cuál es tu favorita?

Alternativas dadas. %



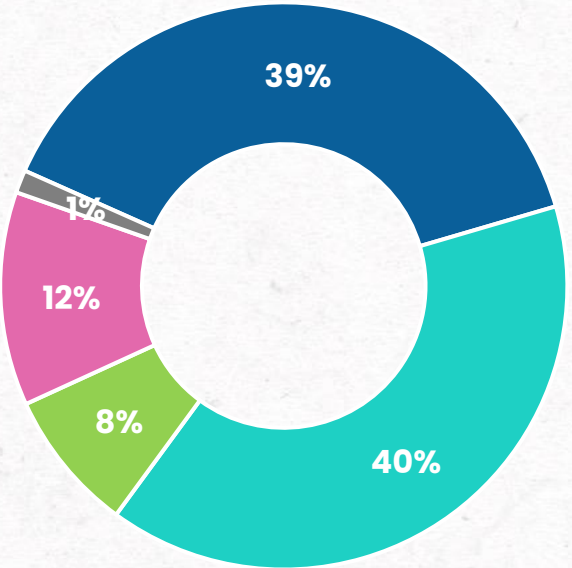
BONUS: PREFERENCIAS DE POROTOS Y HUMITAS

Los porotos granados,
¿los prefieres con mazamorra o con pilco?
%



- Con mazamorra
- Con pilco
- No me gustan los porotos
- Me encantan de las dos formas
- No sé, prefiero no responder

Y las humitas,
¿te gustan con sal o con azúcar?
%



- Con sal
- Con azúcar
- No me gustan las humitas
- Me encantan de las dos formas
- No sé, prefiero no responder

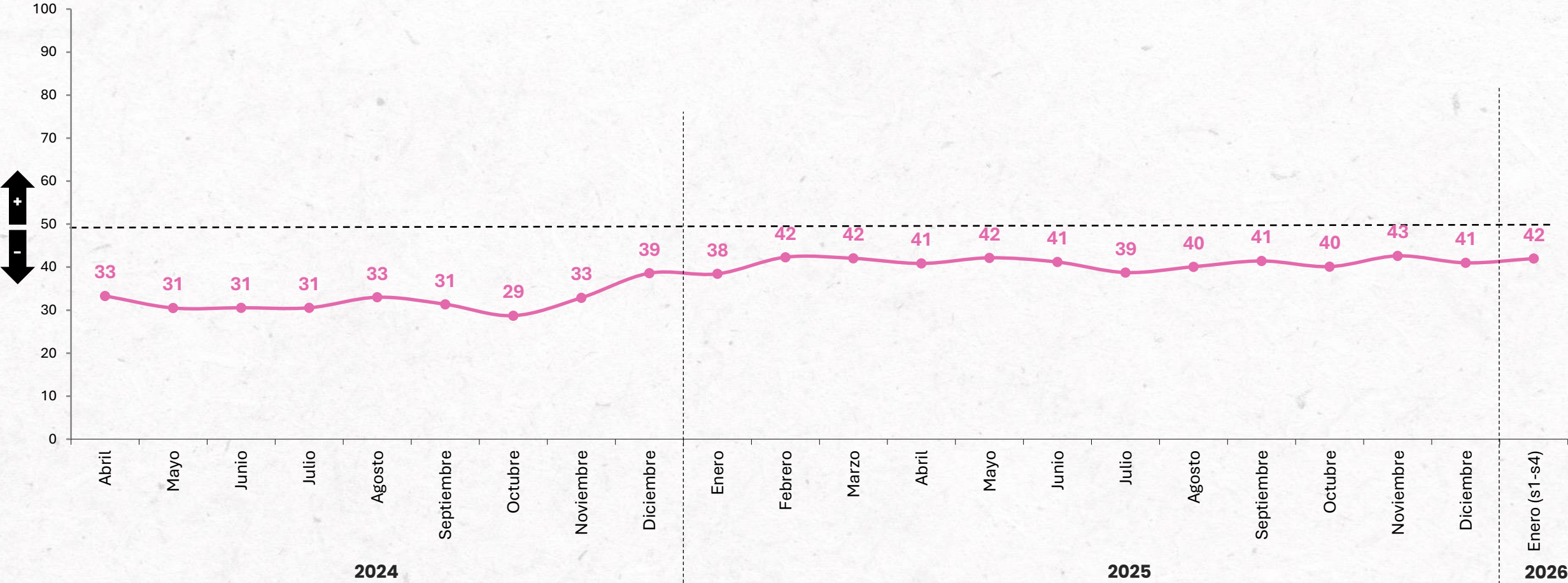


02.

Consumo

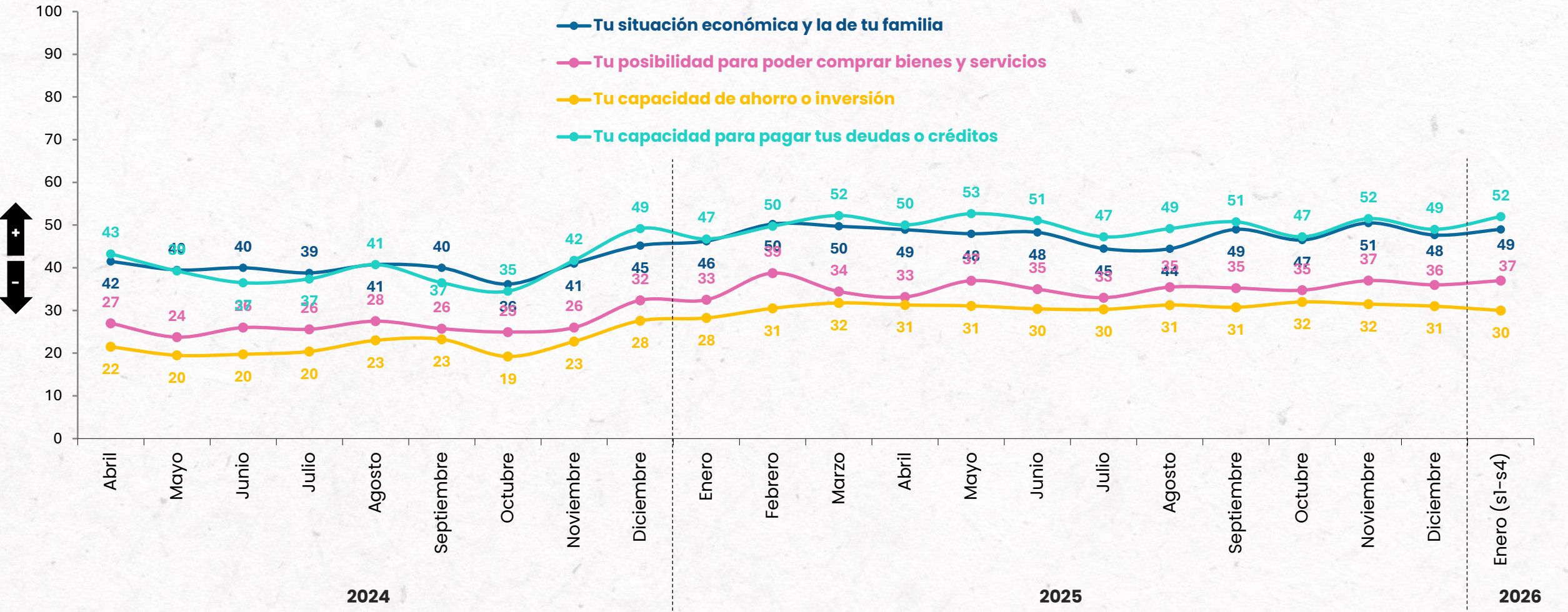
EVALUACIÓN ECONÓMICA PERSONAL

En una escala de 1 a 7, ¿cómo calificarías la situación...?
Económica y la de tu familia / Tu posibilidad para poder comprar bienes y servicios /
Tu capacidad de ahorro e inversión / Tu capacidad para pagar tus deudas o créditos
% Notas 5 a 7



EVALUACIÓN ECONÓMICA PERSONAL

En una escala de 1 a 7, ¿cómo calificarías la situación...?
% Notas 5 a 7



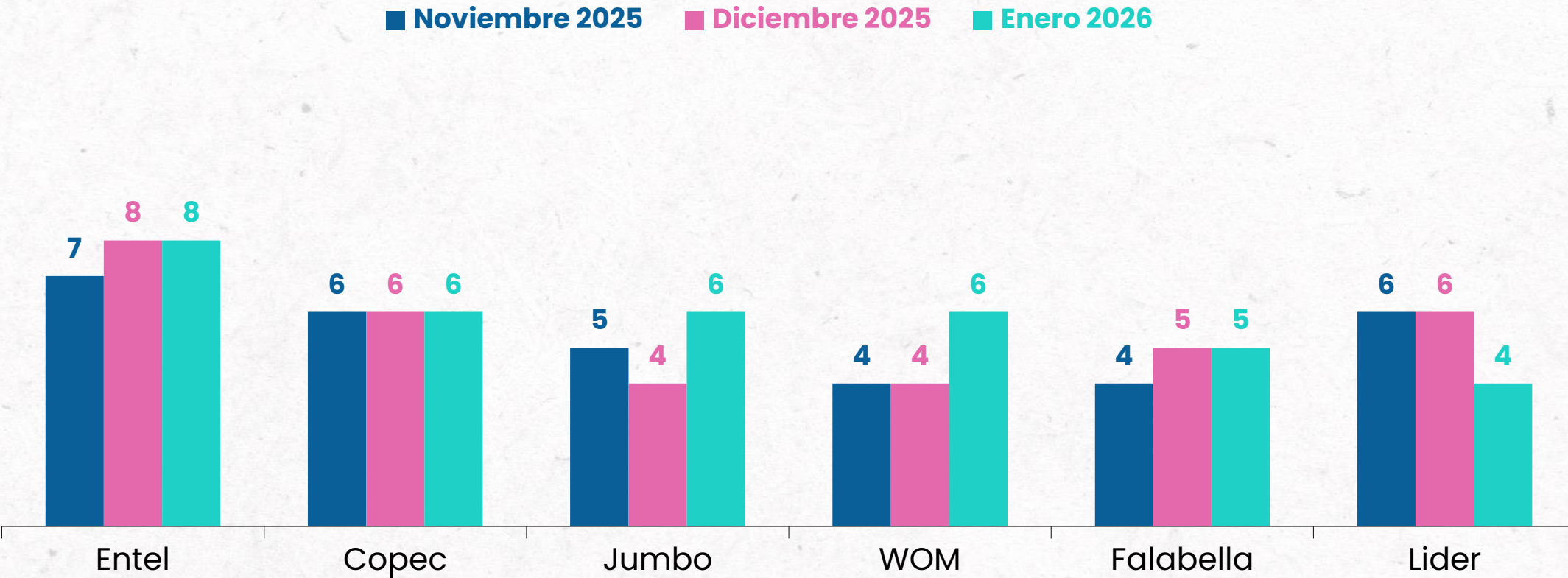


03.

Cientes

MARCA DESTACADA POR BUENA RELACIÓN CON CLIENTES

¿Qué marca o empresa dirías que destaca por su buena relación con los clientes?
% Espontánea



Casos: 700

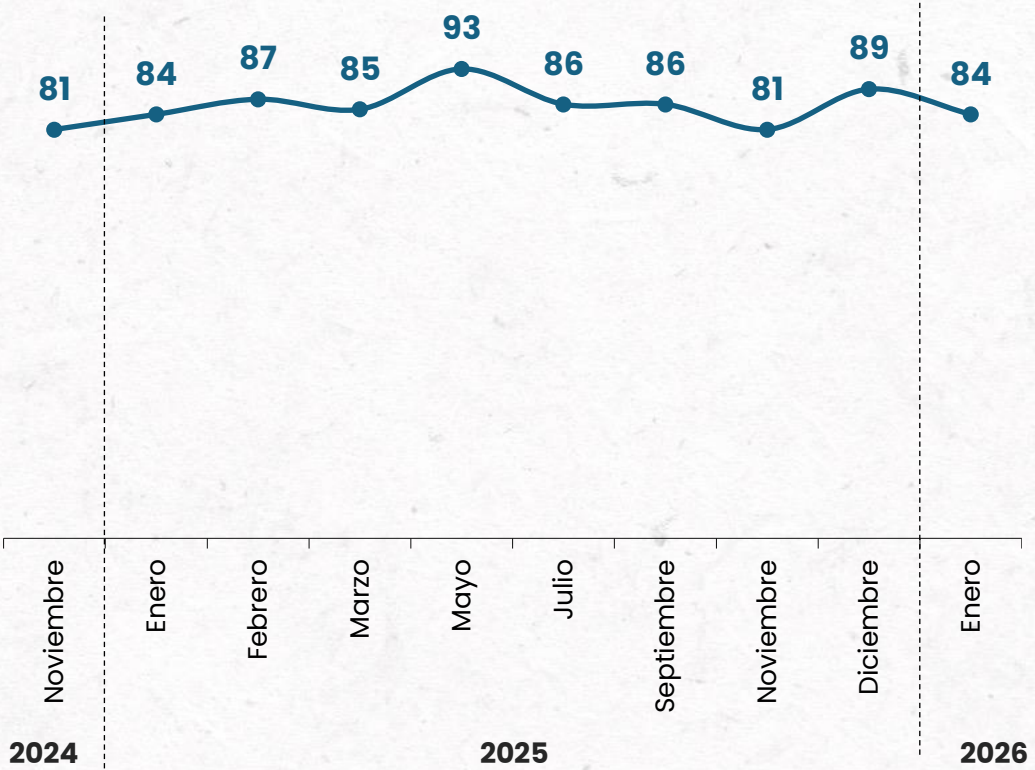
*Menciones sobre 2%.

PROBLEMAS CON EMPRESAS

Durante el último mes, ¿tuviste algún problema con algún producto que compraste o servicio contratado?
% Sí

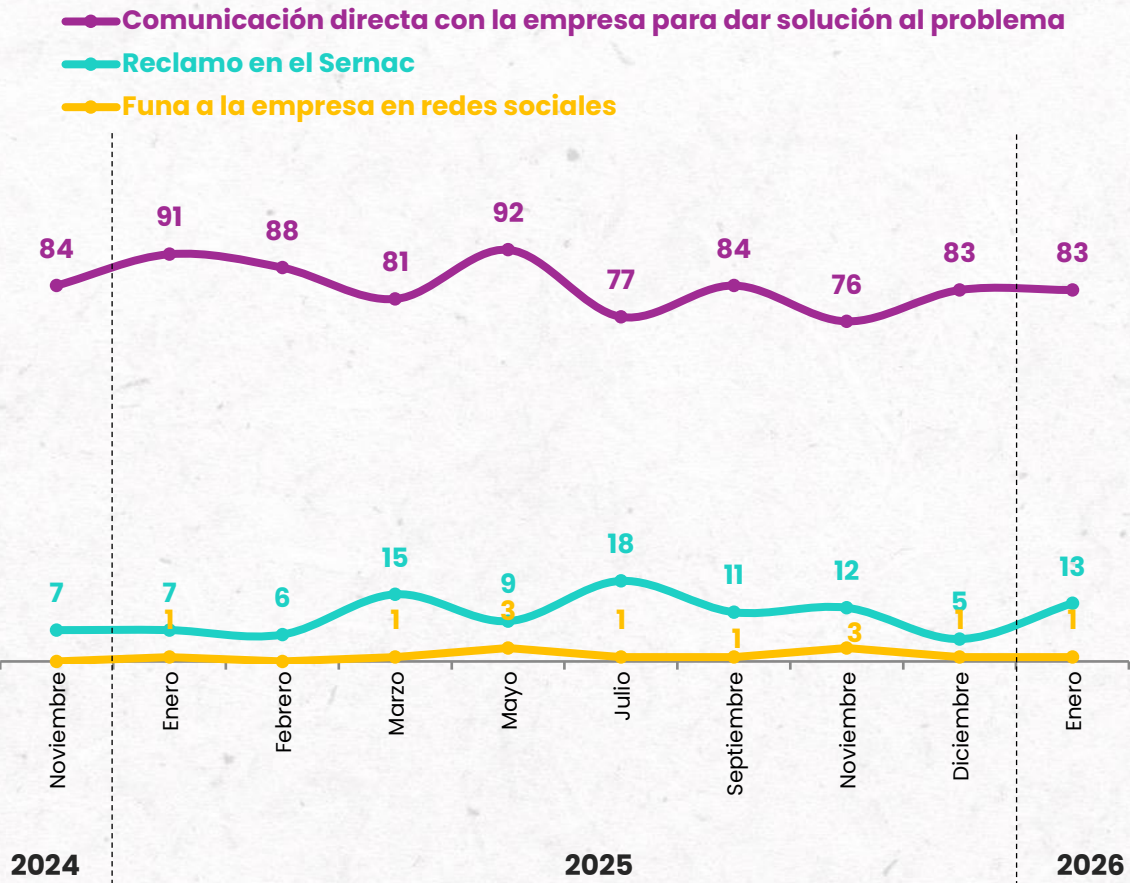


Frente al problema que tuviste, ¿reclamaste o realizaste alguna acción al respecto?
% Sí

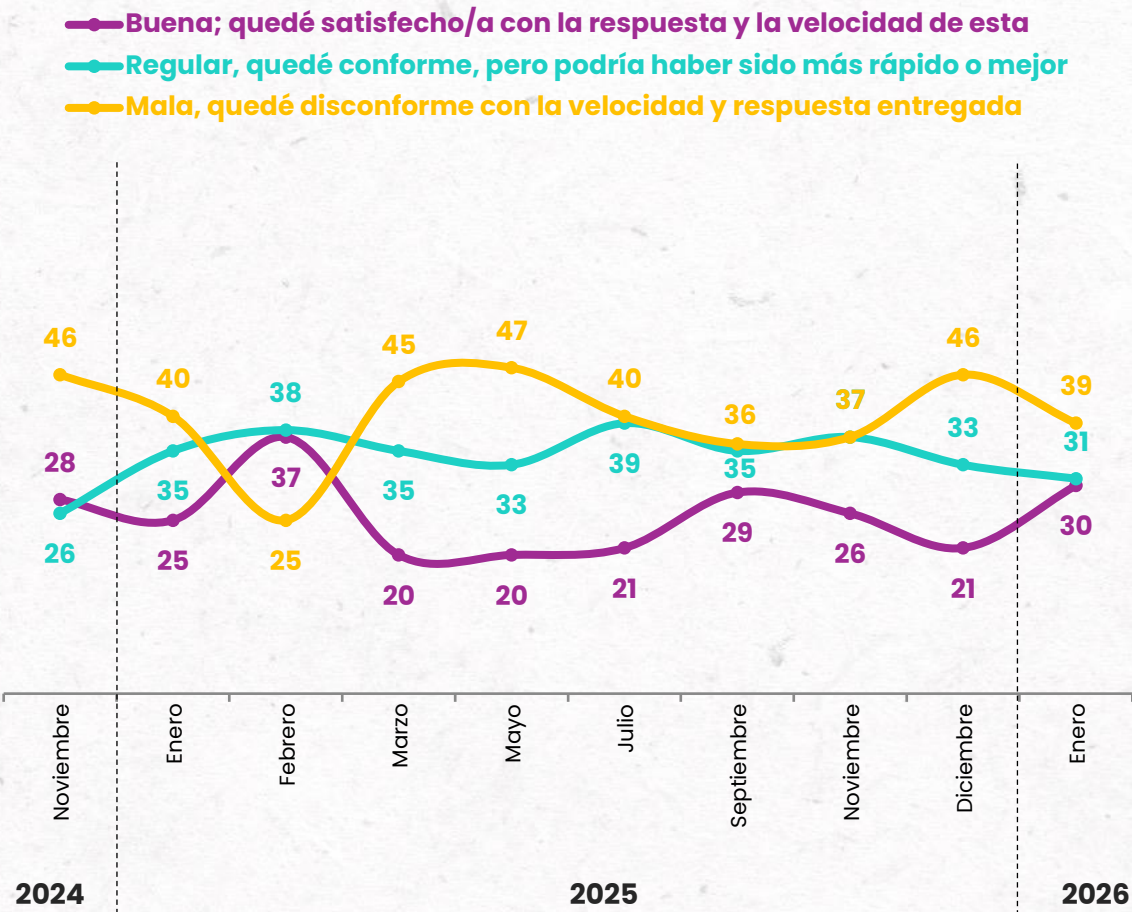


ACCIÓN FRENTE AL PROBLEMA

¿Qué acción realizaste?
%



¿Y cómo evaluarías la respuesta de la empresa frente a tu reclamo?
%



Casos: entre quienes tuvieron problemas con la empresa y realizaron reclamos o algo al respecto

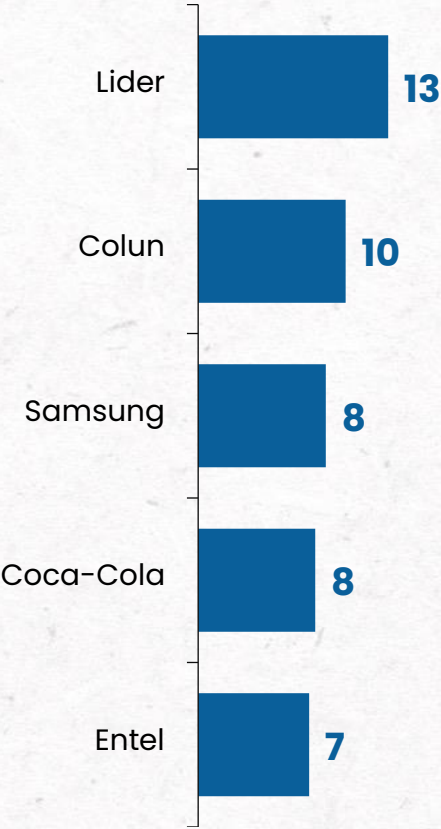


04. Comunicación

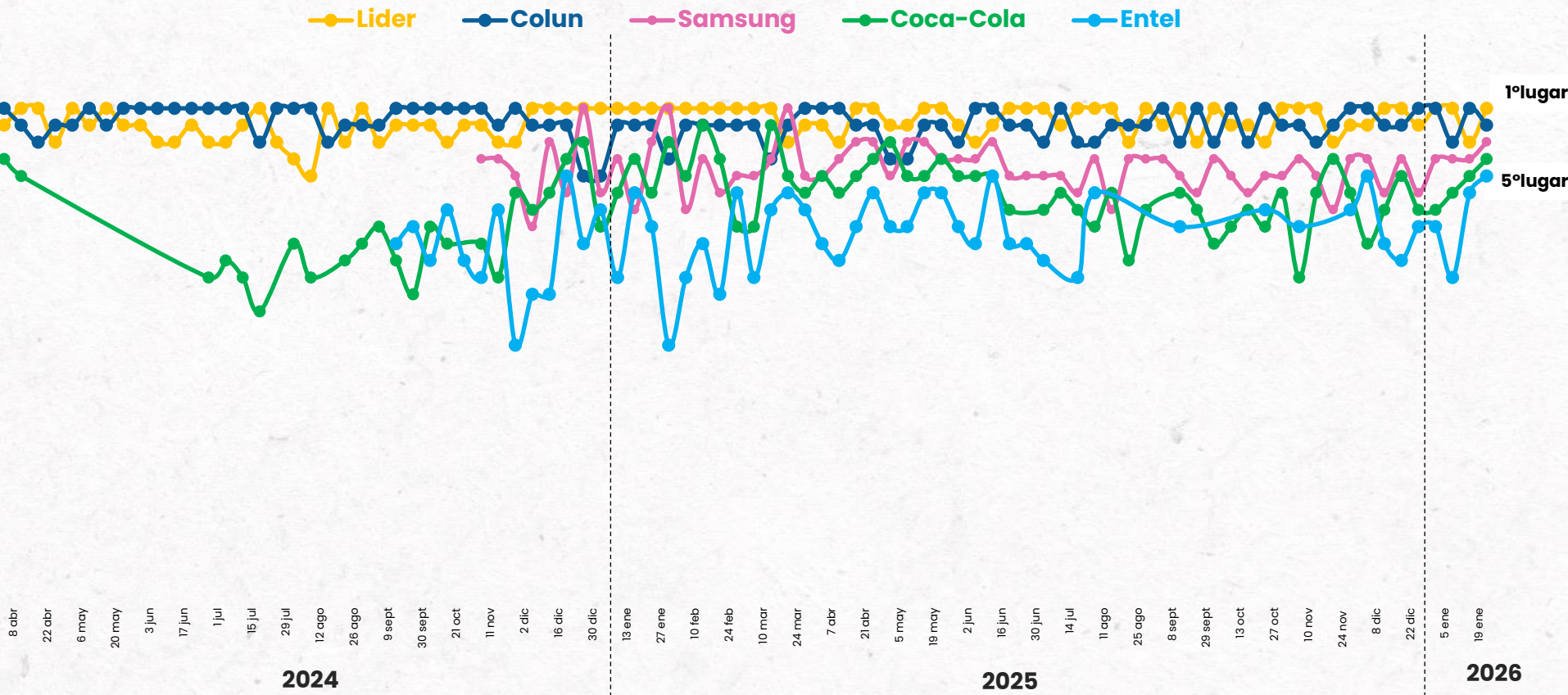
MARCAS RELEVANTES: TOP 5

Pensando en las marcas que son relevantes en tu vida, ¿cuál es la primera que viene a tu mente?

% Espontáneo



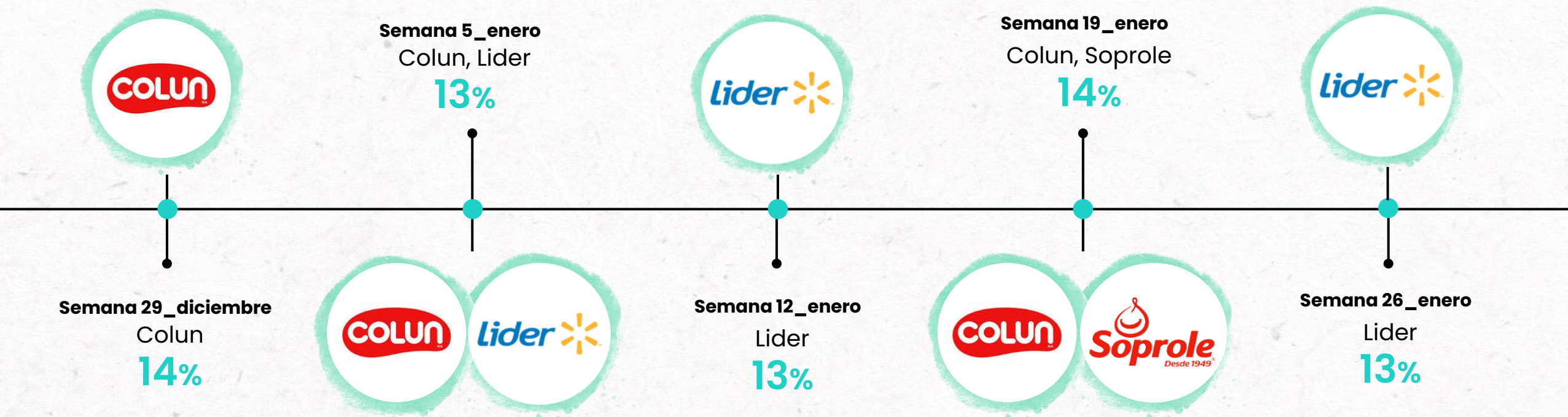
Evolución en ranking de posición
Marcas Top 5



EVOLUTIVO: MARCAS RELEVANTES

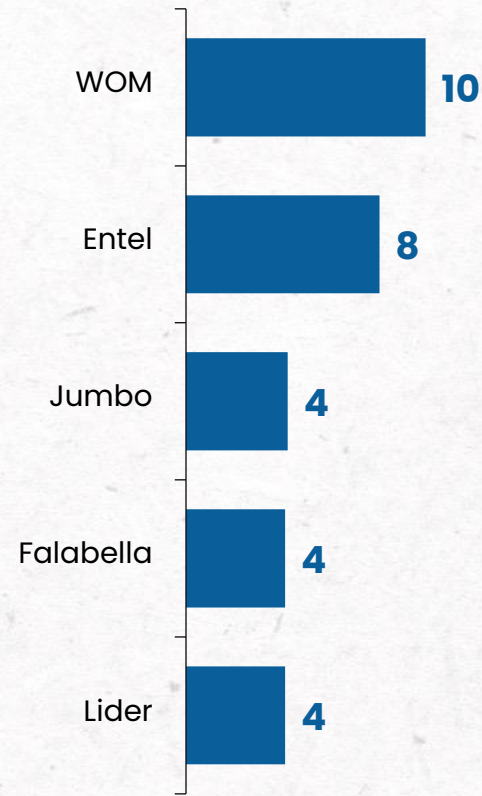
Pensando en las marcas que son relevantes en tu vida, ¿cuál es la primera que viene a tu mente?

% Espontáneo

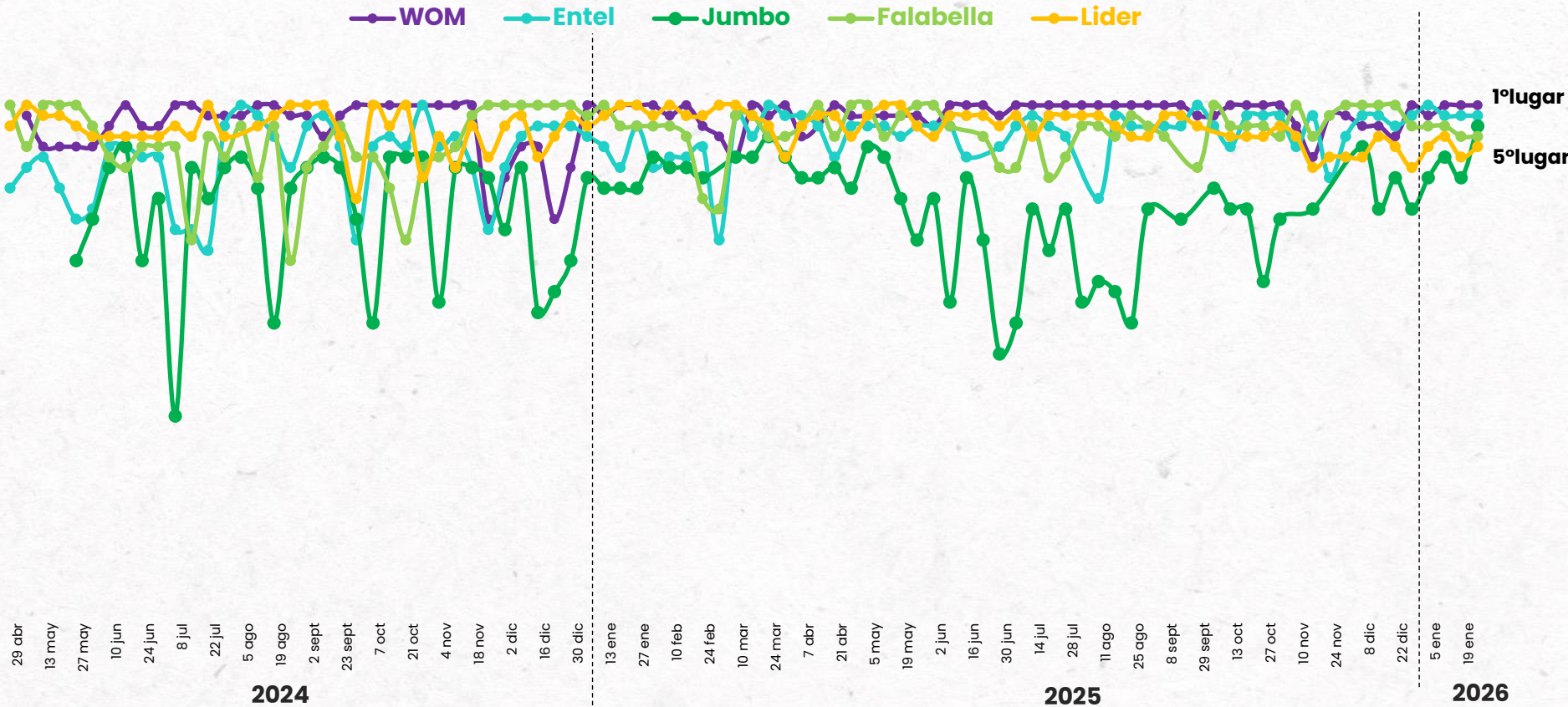


PUBLICIDAD MEMORABLE: TOP 5

¿De qué marcas has visto publicidad que te haya gustado esta semana?
% Espontáneo

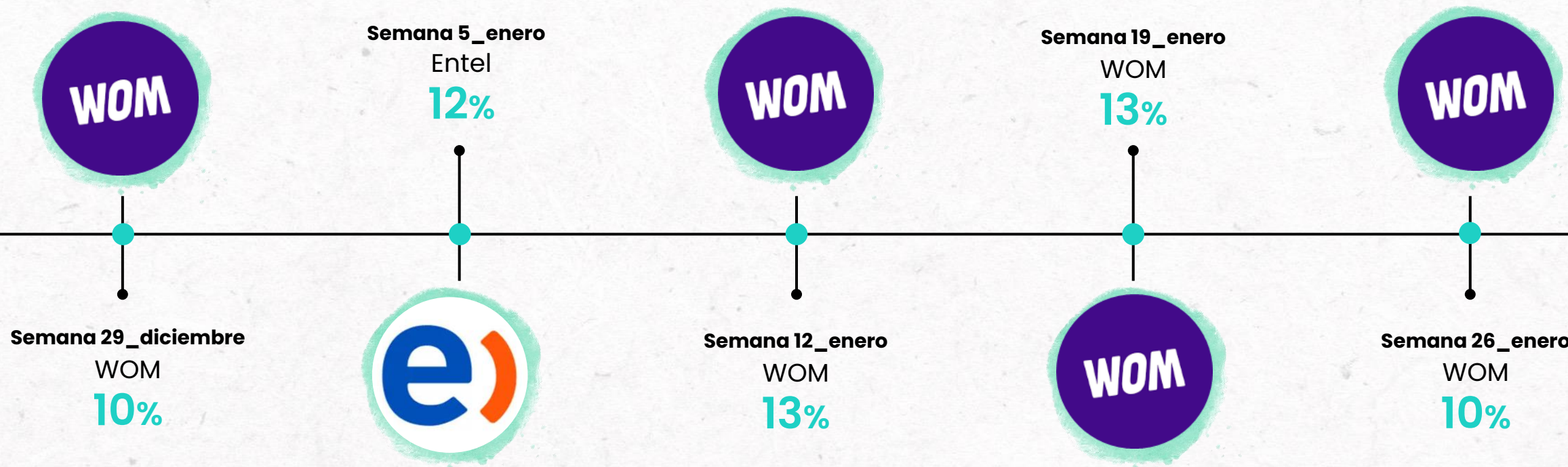


Evolución en ranking de posición
Marcas Top 5



EVOLUTIVO: PUBLICIDAD MEMORABLE

¿De qué marcas has visto publicidad que te haya gustado esta semana?
% Espontáneo





05.

Coyuntura:

Sellos y certificaciones

SELLOS Y CERTIFICACIONES MEDIDOS



Alto en



Kosher



Bureau Veritas



Plant Based



ISO 9001



Halal



Gluten Free



Cruelty Free
(Sin crueldad animal)



SEC



#ElijoReciclar



Chile Origen
Consciente



Empresa B



Fairtrade
(Comercio justo)



INTA

CONOCIMIENTO DE SELLOS Y CERTIFICACIONES

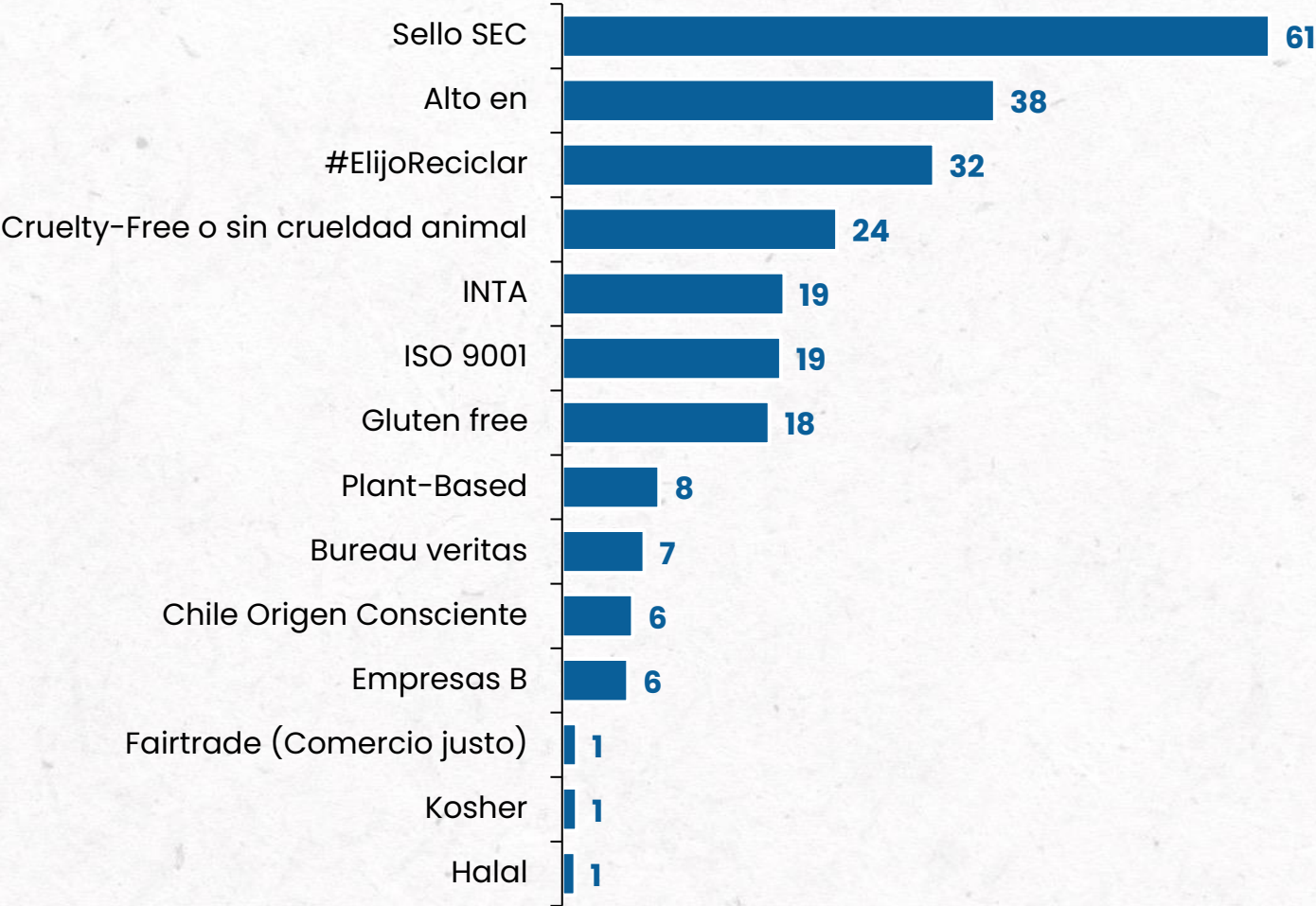
Pensando en los sellos y certificaciones presente en productos de uso cotidiano (alimentos, limpieza, cuidado personal), ¿cuáles de los siguientes tipos de sellos reconoces o te resultan familiares?

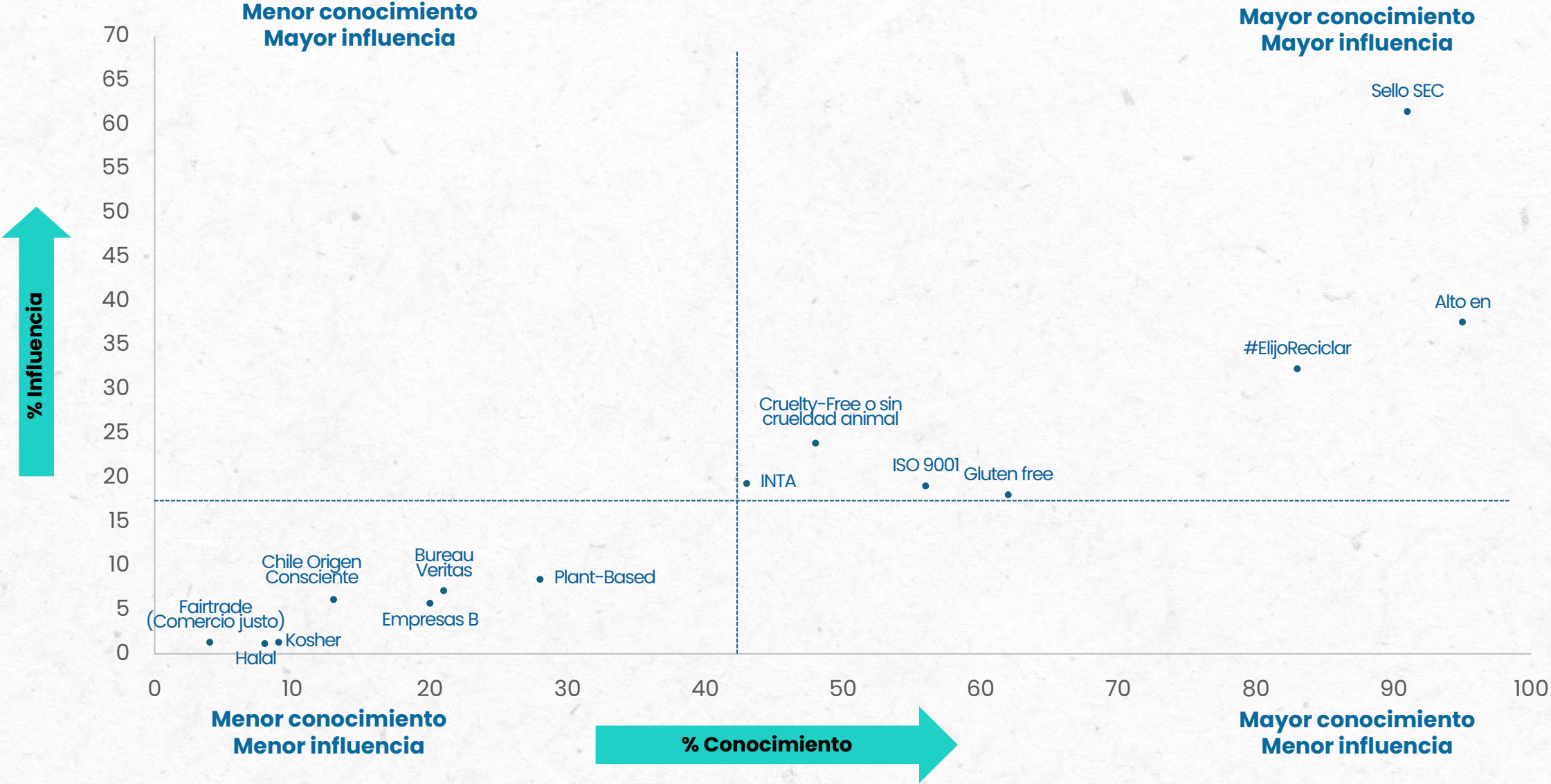


INFLUENCIA DE LOS SELLOS EN DECISIONES DE COMPRA

¿Y cuánto dirías que influye en tu decisión de compra que ese sello esté presente en el producto que evalúas comprar? Utiliza una escala de 1 a 7 donde 1 es “nada” y 7 es “demasiado”

% Notas 6 y 7

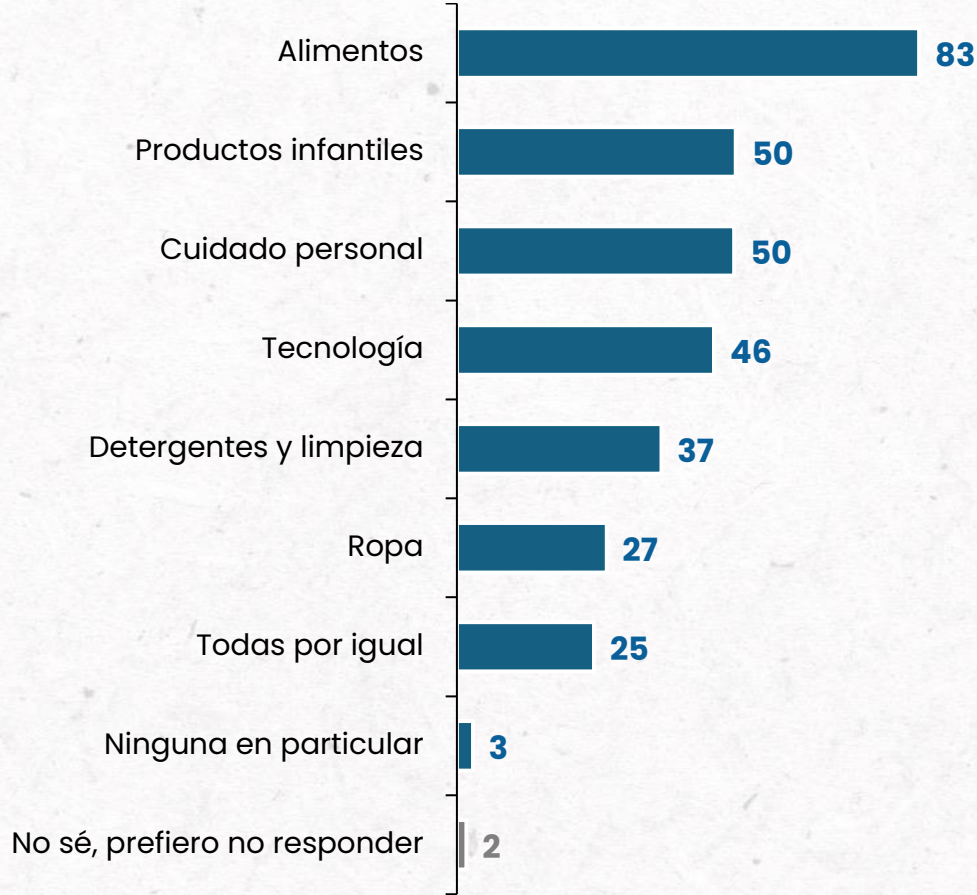




CATEGORÍAS DE MAYOR INFLUENCIA DE LOS SELLOS

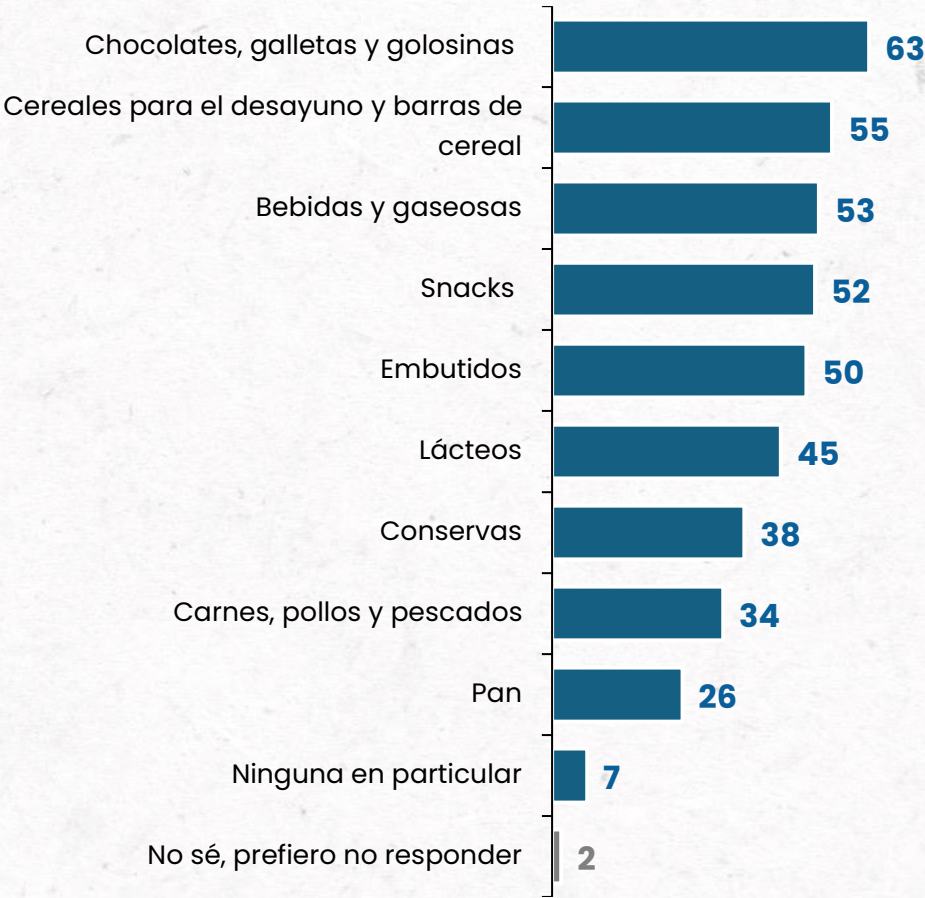
¿En qué categorías sientes que los sellos y certificaciones son más relevantes o influyentes para elegir o no elegir un producto?

% Múltiple



Y pensando específicamente en los sellos presentes en alimentos, ¿en qué categorías sientes que los sellos son más relevantes o influyentes para elegir o no elegir un producto?

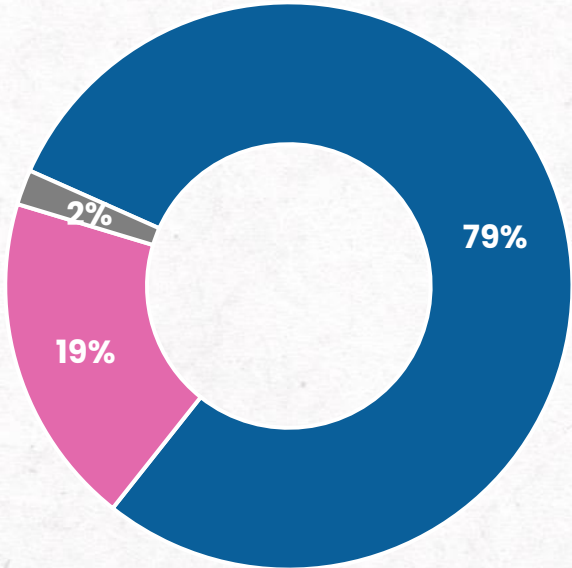
% Múltiple



IMPACTO DE LOS SELLOS Y CONFIANZA EN ELLOS

¿Qué tan de acuerdo estás con la idea de que los sellos ayudan a tomar decisiones de consumo más informadas y responsables?

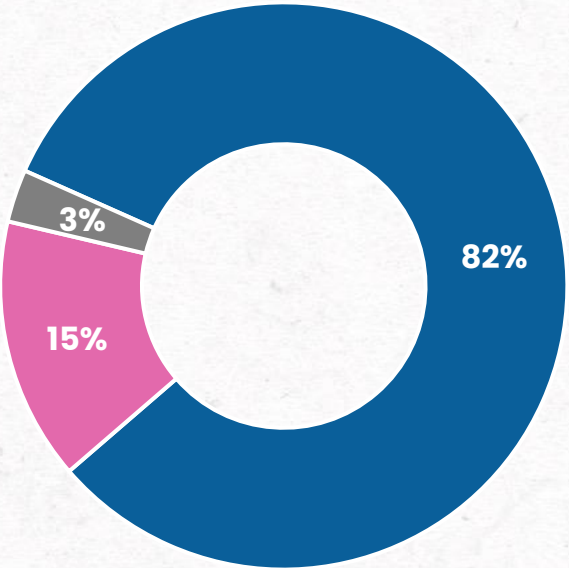
%



- **Muy de acuerdo + De acuerdo**
- **Muy en desacuerdo + En desacuerdo**
- **No sé, prefiero no responder**

En general, ¿qué tan confiables te parecen los sellos y certificaciones que aparecen en los productos?

%



- **Muy confiables + Algo confiables**
- **Nada confiables + Poco confiables**
- **No sé, prefiero no responder**

SELLO PROPIO

Y si tú fueras un sello o certificación que te identifique de mejor manera, ¿cuál de ellos elegirías?

%



Casos: 700

*Se muestran alternativas mayores o iguales a 1%



Nueva de Lyon 145 Piso 2,
Providencia Santiago, Chile.
cadem@cadem.cl
+562 2438 6500

www.cadem.cl