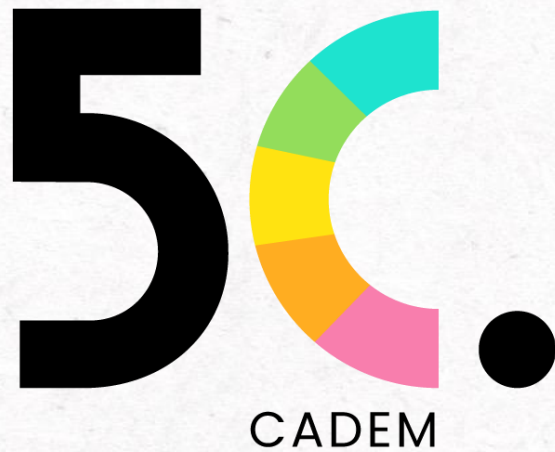
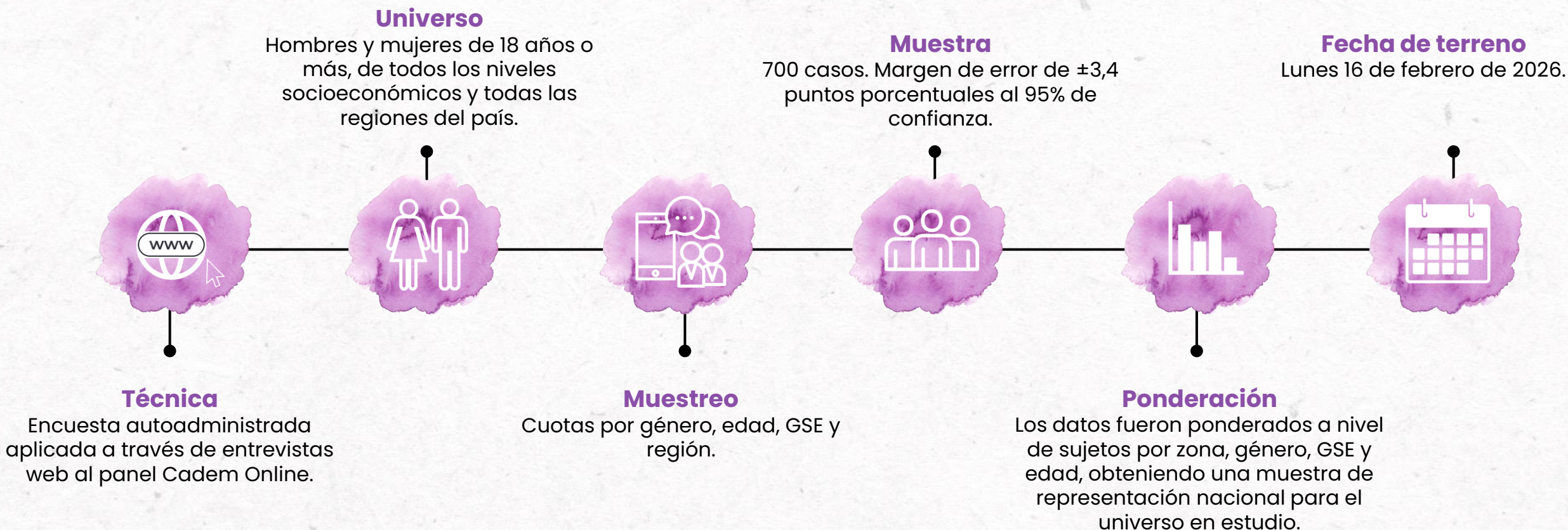


Estudio



Metodología



5Claves de la semana

- Los **Therians, el fenómeno de los jóvenes que se identifican como animales** fue señalado como el tema de la semana, con un 29% de las preferencias.
- En el ranking de la semana, **Ballerina** figura como la marca de shampoo favorita con un 17% de las menciones, seguida por **Head & Shoulders** con un 13%.
- Respecto al conocimiento de lanzamientos, el **Mix Royal Guard Rosé Lager** (32%), **Clorox Poett** (26%) y la bebida **Kem Piña Maracuyá** (26%) son los nuevos productos con mayor conocimiento. En cuanto a la prueba de estos productos, **Clorox Poett** se queda con el primer puesto (32% de quienes lo conocen lo han probado), seguido por los **Nacho Nuggets de La Crianza** (que con 21% de conocimiento, alcanza un 28% de prueba).
- **Lider** vuelve a quedarse con el primer puesto de marcas relevantes (12%), mientras que **Entel** comparte el liderazgo de publicidad memorable (8%) junto a **WOM**, tras un mes de dominio solitario de esta última.
- La contingencia de la semana gira en torno a **Peluquerías y barberías**: asociadas fuertemente a la imagen personal, los hombres las relacionan más a higiene y limpieza, mientras las mujeres al autocuidado. **Un 71% declara que alguna vez le cortaron mal el pelo** y, ante esto, la respuesta mayoritaria es no volver a ese local. 32% de las mujeres se ha teñido alguna vez el pelo de un color no tradicional, mientras que 22% ha realizado algún cambio radical en su pelo tras una ruptura amorosa. **L'Oréal / Elvive es la marca más asociada** a las peluquerías / barberías. Por último, **70% considera que el precio de estos servicios ha aumentado** en el último tiempo, mientras que sólo 22% opina que la calidad también ha mejorado.



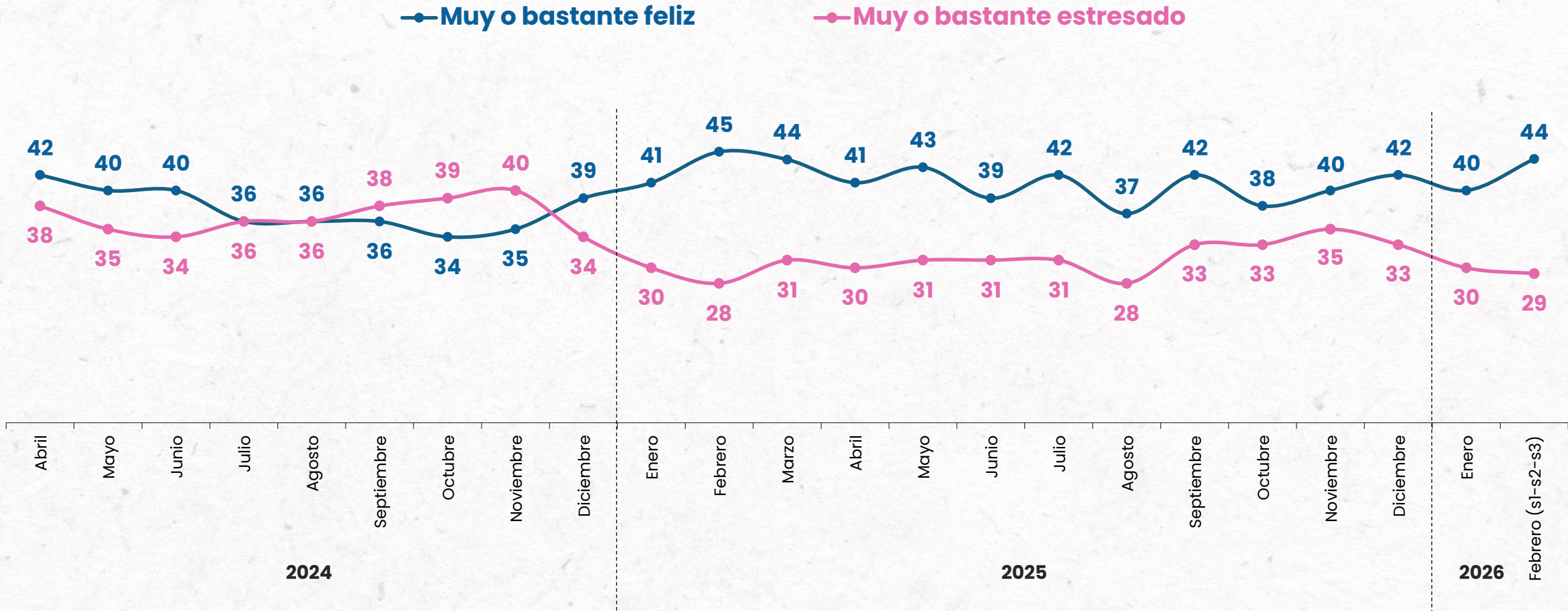
01. Conexión

ESTADO DE ÁNIMO DE LOS CHILENOS

En una escala de 1 a 7, donde 1 es “nada de feliz” y 7 es “muy feliz”, ¿cómo calificarías tu **estado de ánimo actual**?

En una escala... ¿cómo calificarías tu **nivel de estrés**?

% Notas 6 + 7

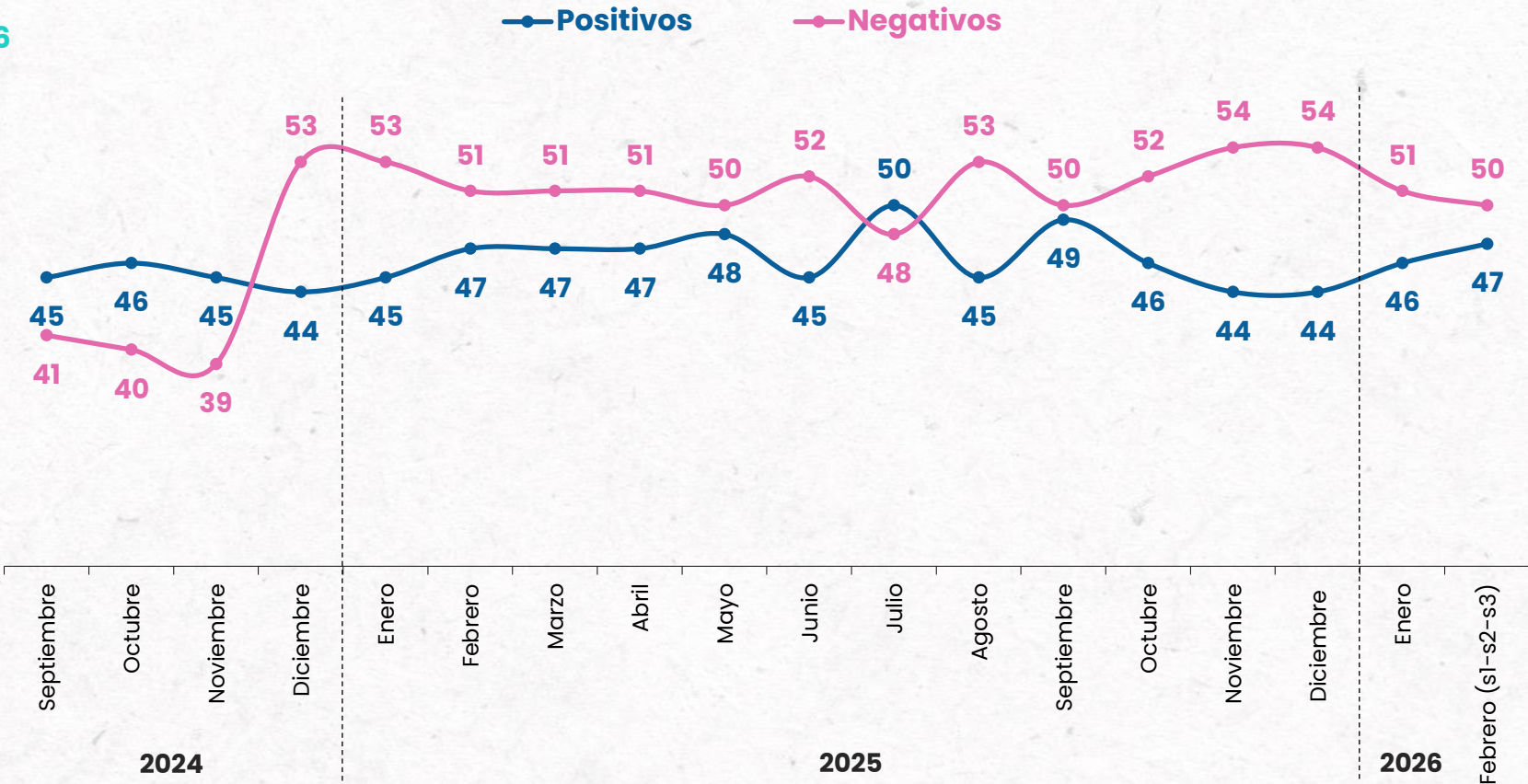


SENTIMIENTO PREDOMINANTE

En términos generales, ¿cuál de las siguientes opciones describe mejor tu estado de ánimo y/o cómo te sentiste durante la semana pasada?

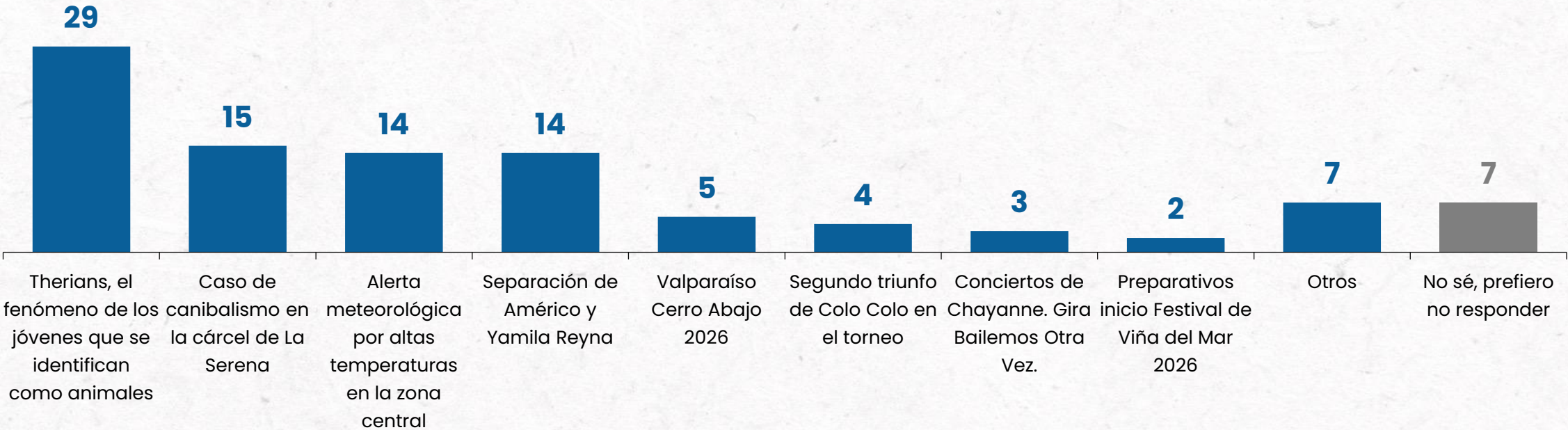
%

S3 febrero



PERSONAJE/TEMA DE LA SEMANA

Del siguiente listado de personajes o temas, ¿quién dirías que fue el personaje o tema de la semana?
%



PERSONAJE/TEMA DE LA SEMANA

Del siguiente listado de personajes o temas, ¿quién dirías que fue el personaje o tema de la semana?
%

Semana 26_enero
Incendio forestal en
Ñuble y Biobío
80%



Semana 9_febrero
Show de Bad Bunny
en Super Bowl 2026
35%



Semana 19_enero
Incendio forestal en
Ñuble y Biobío
63%



Semana 2_febrero
Tormenta eléctrica
41%



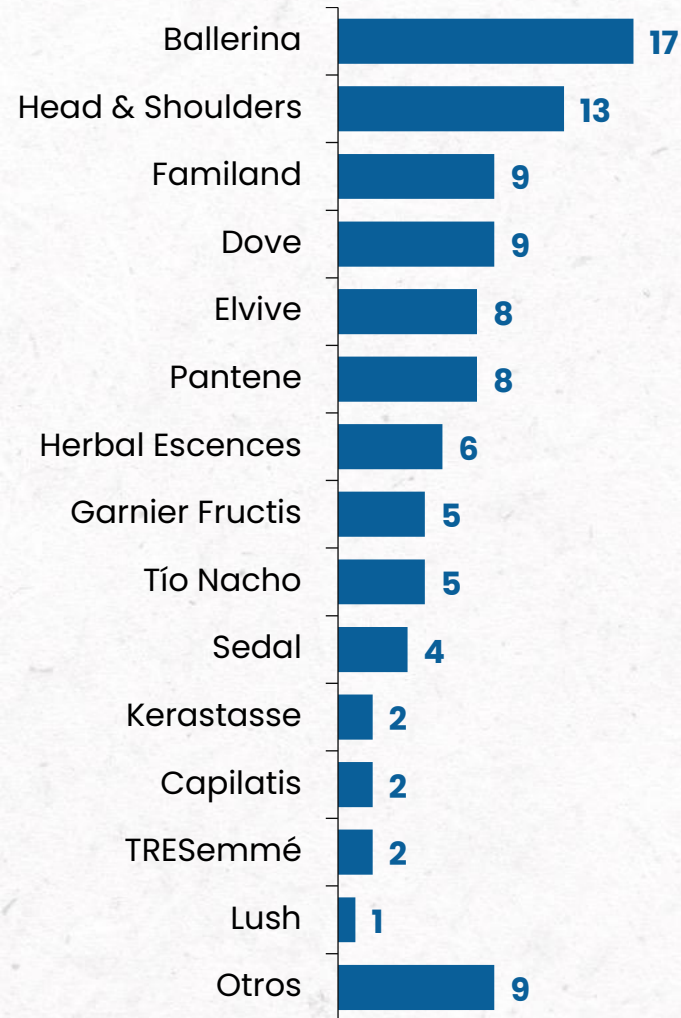
Semana 16_febrero
Therians,
el fenómeno de los jóvenes
que se identifican como
animales
29%

RANKING DE LA SEMANA: MARCA DE SHAMPOO FAVORITA

N° 96 Febrero S3 • 2026

Del siguiente listado de marcas de shampoo, ¿cuál es tu favorita?

Alternativas dadas. %

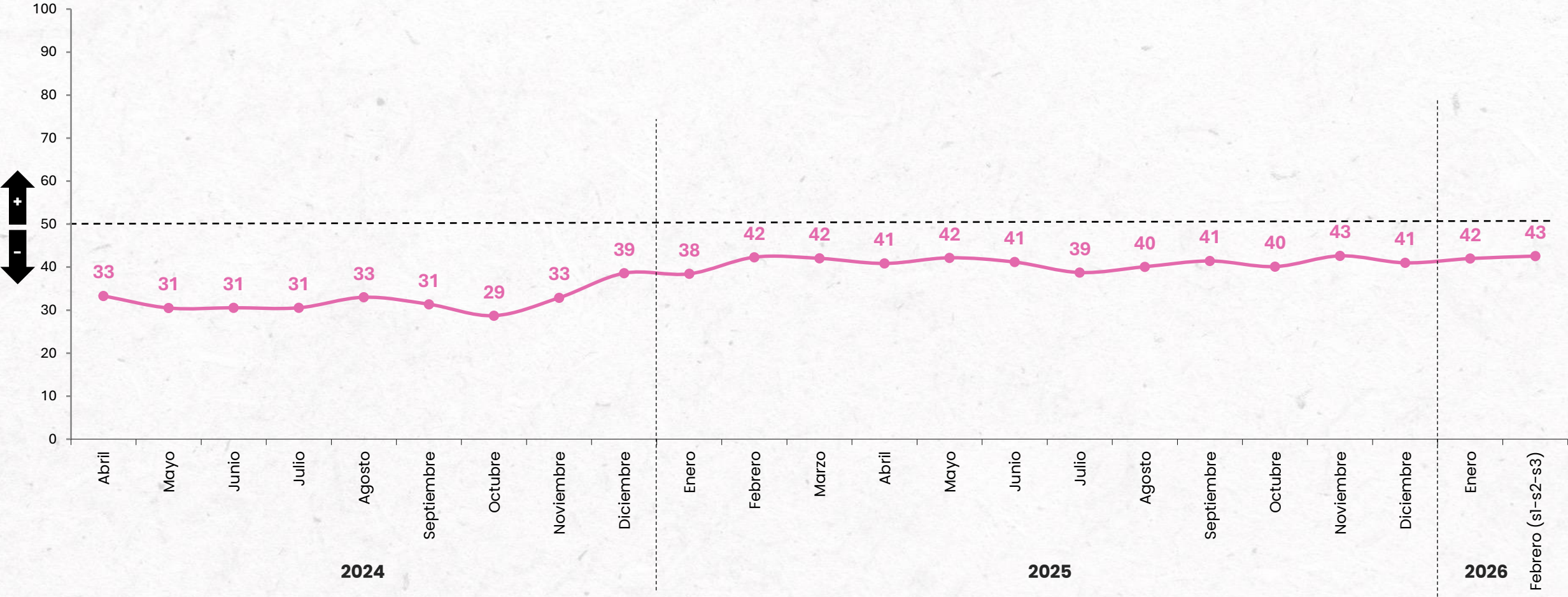




02. Consumo

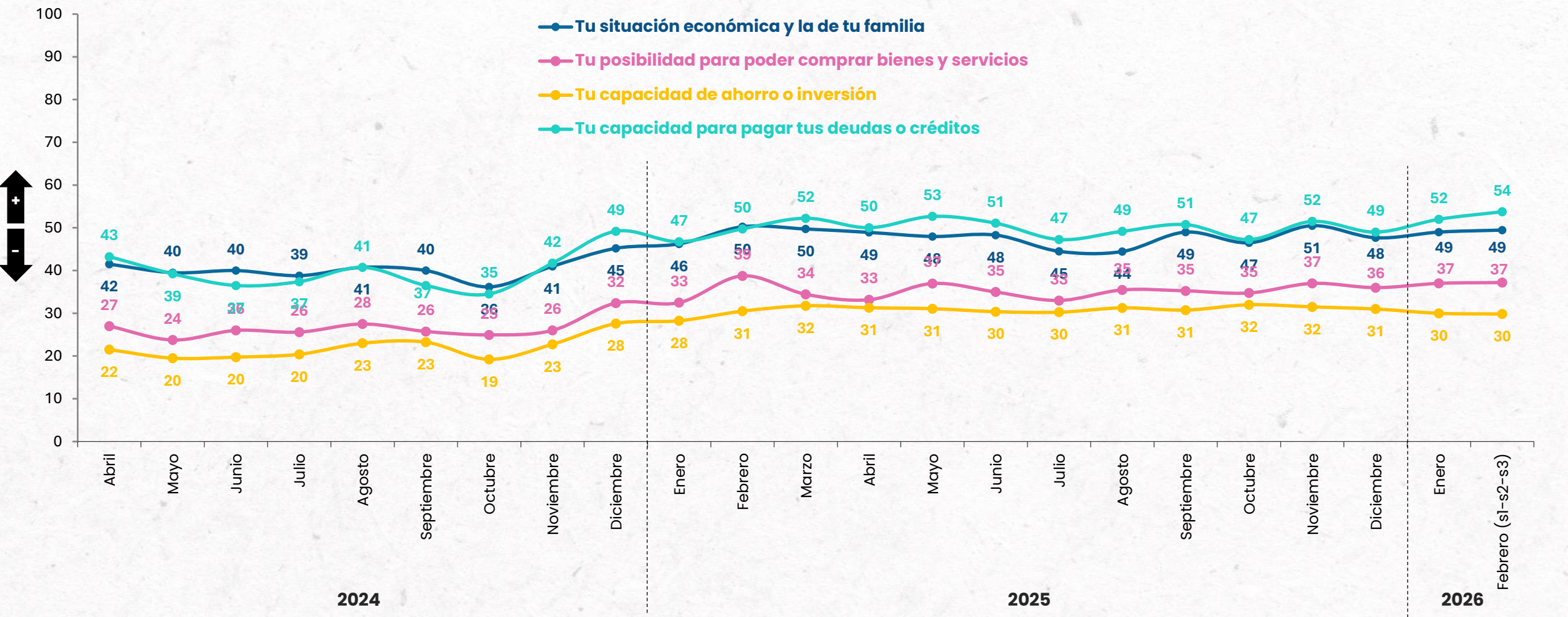
EVALUACIÓN ECONÓMICA PERSONAL

En una escala de 1 a 7, ¿cómo calificarías la situación...?
Económica y la de tu familia / Tu posibilidad para poder comprar bienes y servicios /
Tu capacidad de ahorro e inversión / Tu capacidad para pagar tus deudas o créditos
% Notas 5 a 7



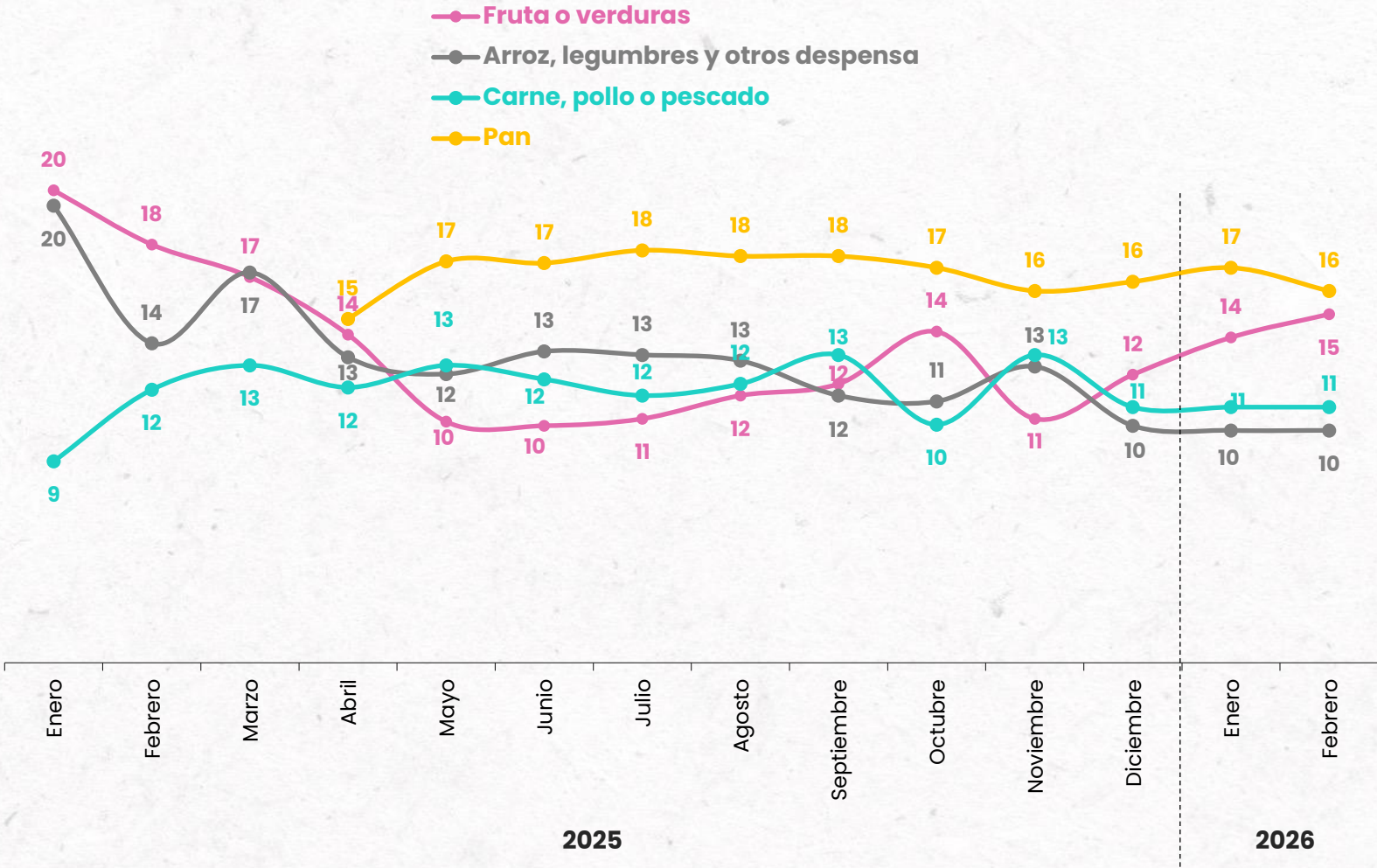
EVALUACIÓN ECONÓMICA PERSONAL

En una escala de 1 a 7, ¿cómo calificarías la situación...?
% Notas 5 a 7



ÚLTIMA COMPRA

¿Qué fue lo último que compraste esta semana?
%





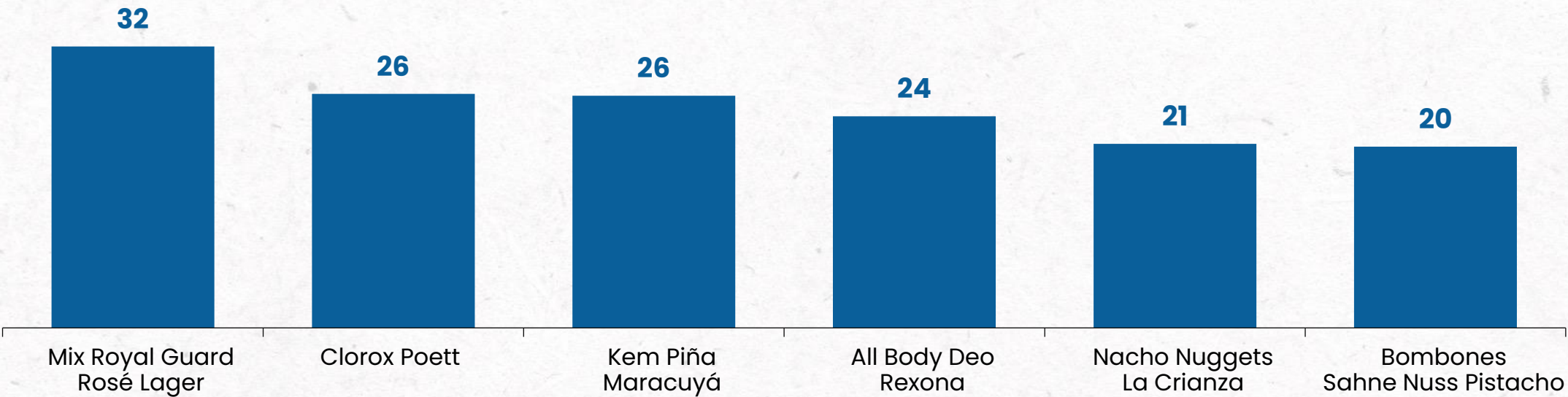
03.

Clientes

CONOCIMIENTO NUEVOS PRODUCTOS

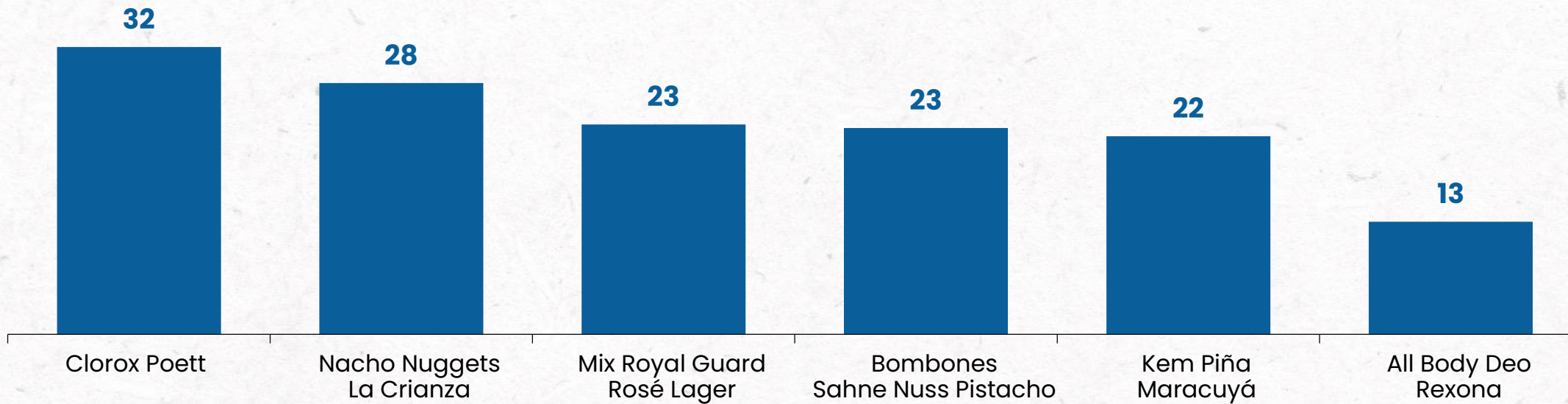
A continuación, te mostraremos una serie de productos que se lanzaron recientemente al mercado. ¿Has visto alguno de ellos, ya sea en televisión, diarios, redes sociales u otro medio?

% Sí

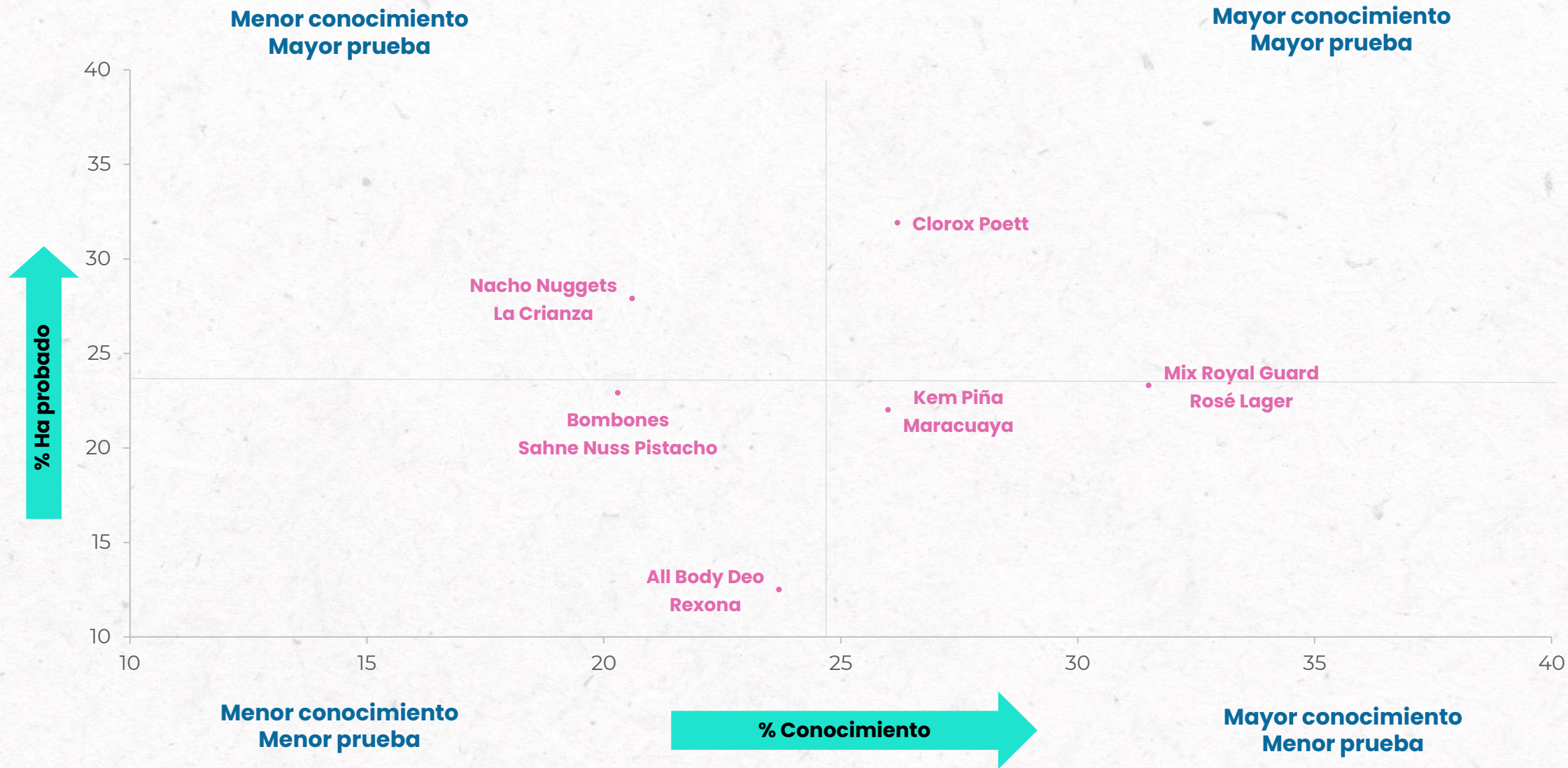


PRUEBA NUEVOS PRODUCTOS

¿Los has probado?
% Sí



CONOCIMIENTO Y PRUEBA DE NUEVOS PRODUCTOS





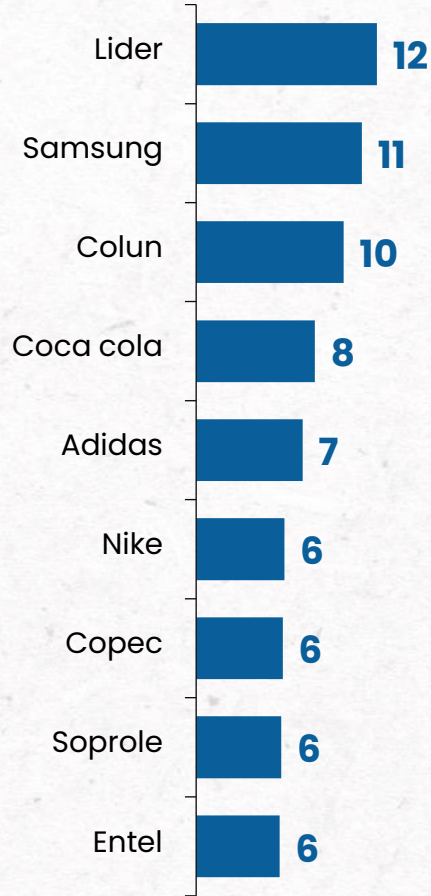
04.

Comunicación

MARCAS RELEVANTES: TOP 5

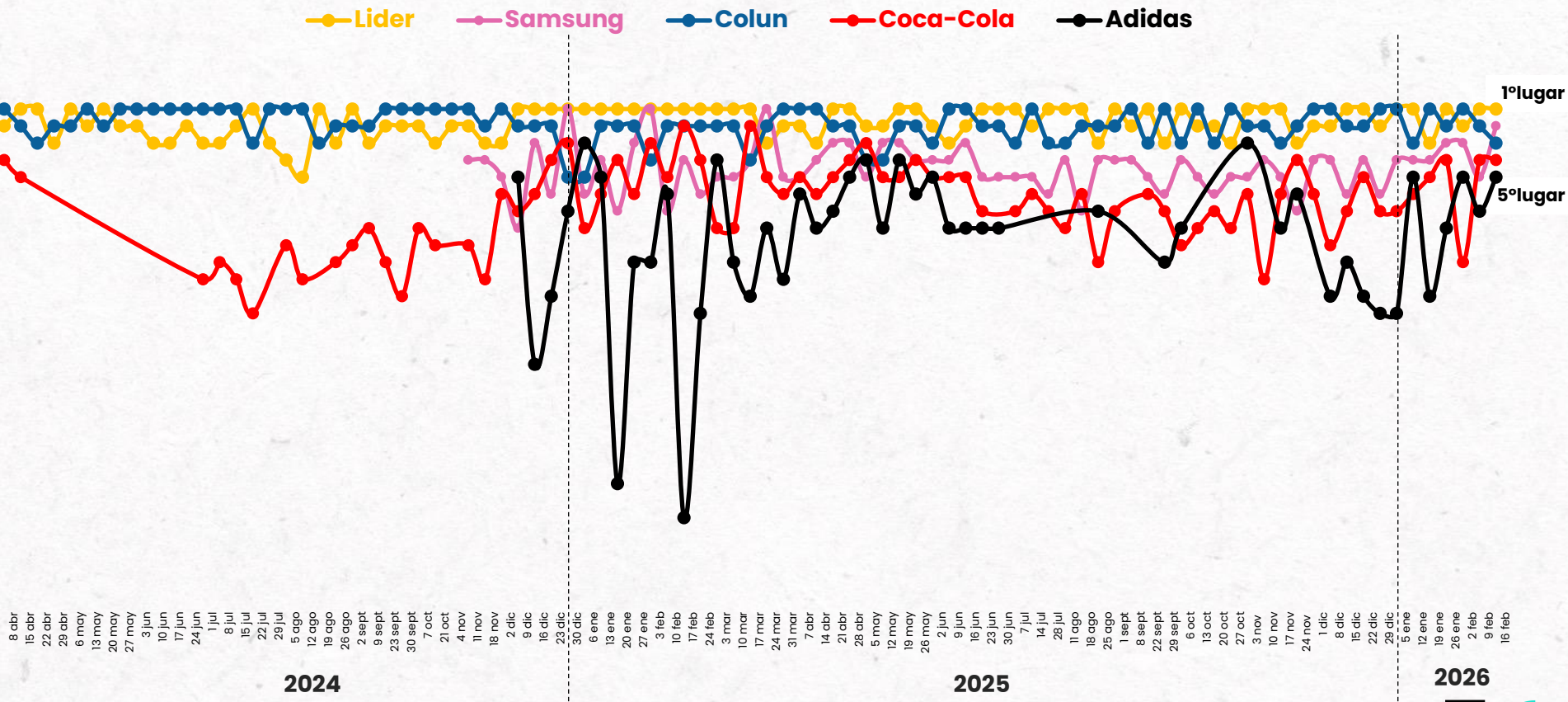
Pensando en las marcas que son relevantes en tu vida, ¿cuál es la primera que viene a tu mente?

% Espontáneo



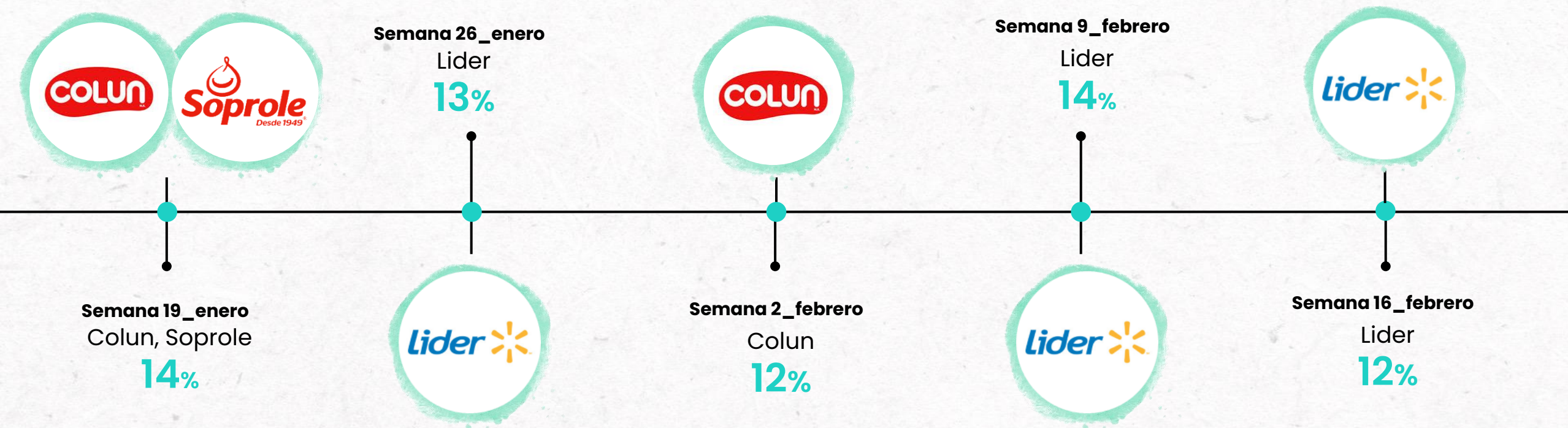
Casos: 700

Evolución en ranking de posición
Marcas Top 5



EVOLUTIVO: MARCAS RELEVANTES

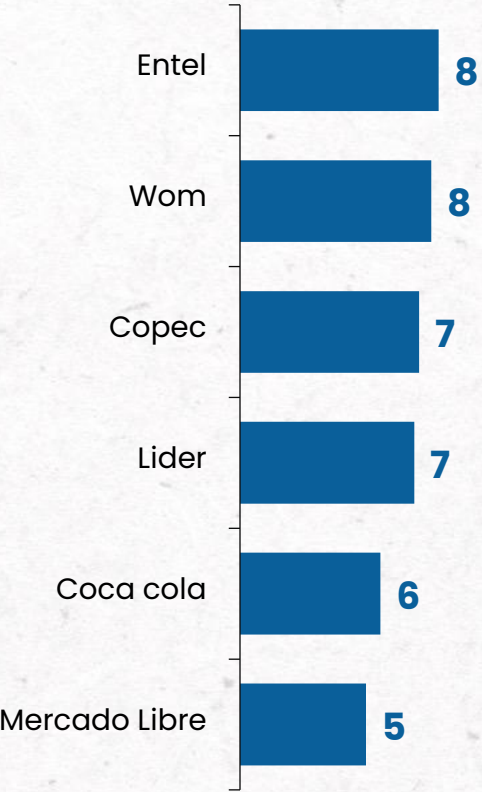
Pensando en las marcas que son relevantes en tu vida, ¿cuál es la primera que viene a tu mente?
% Espontáneo



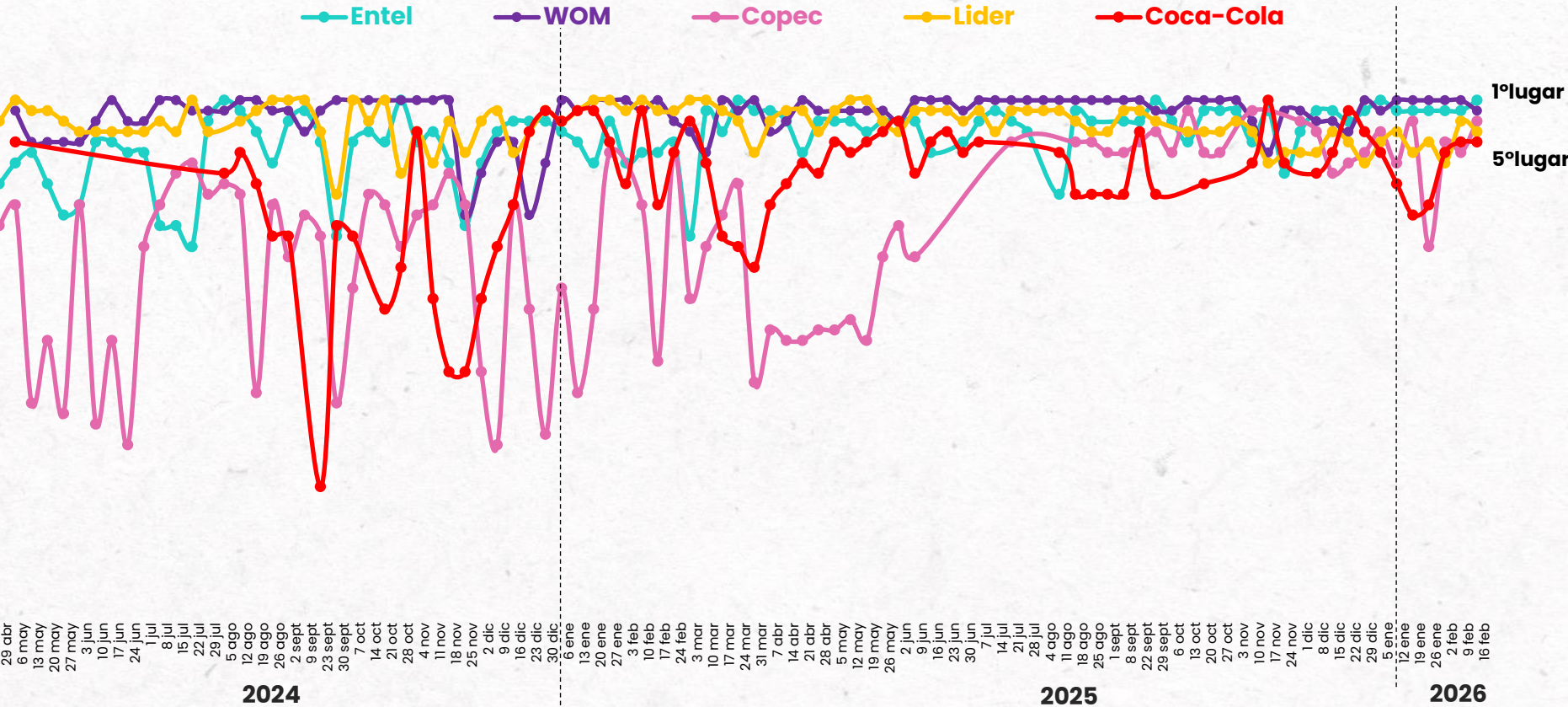
PUBLICIDAD MEMORABLE: TOP 5

¿De qué marcas has visto publicidad que te haya gustado esta semana?

% Espontáneo



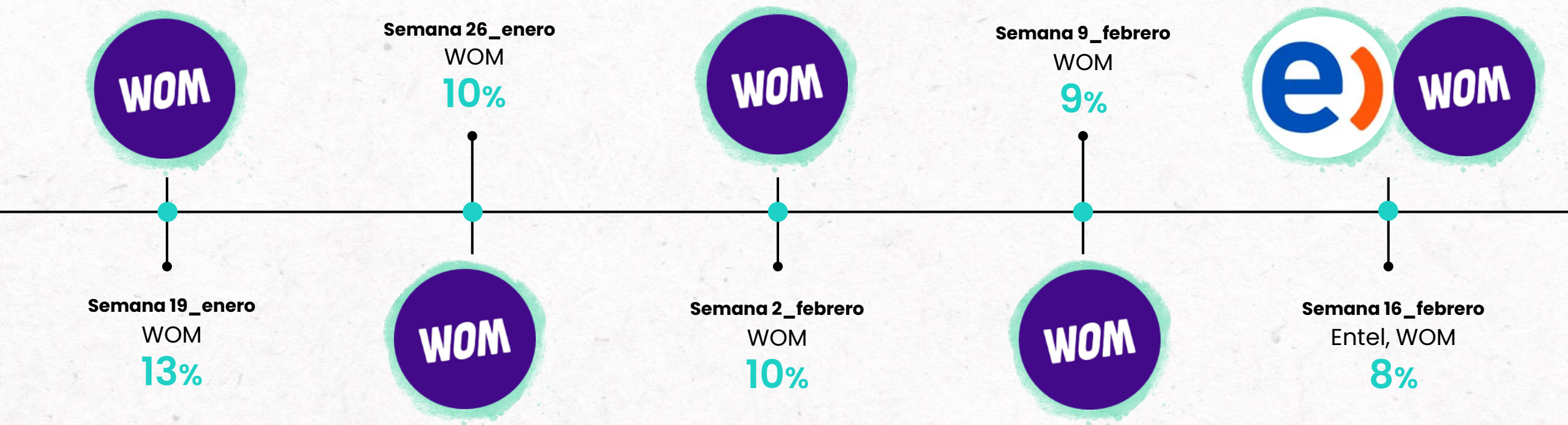
Evolución en ranking de posición
Marcas Top 5



EVOLUTIVO: PUBLICIDAD MEMORABLE

¿De qué marcas has visto publicidad que te haya gustado esta semana?

% Espontáneo

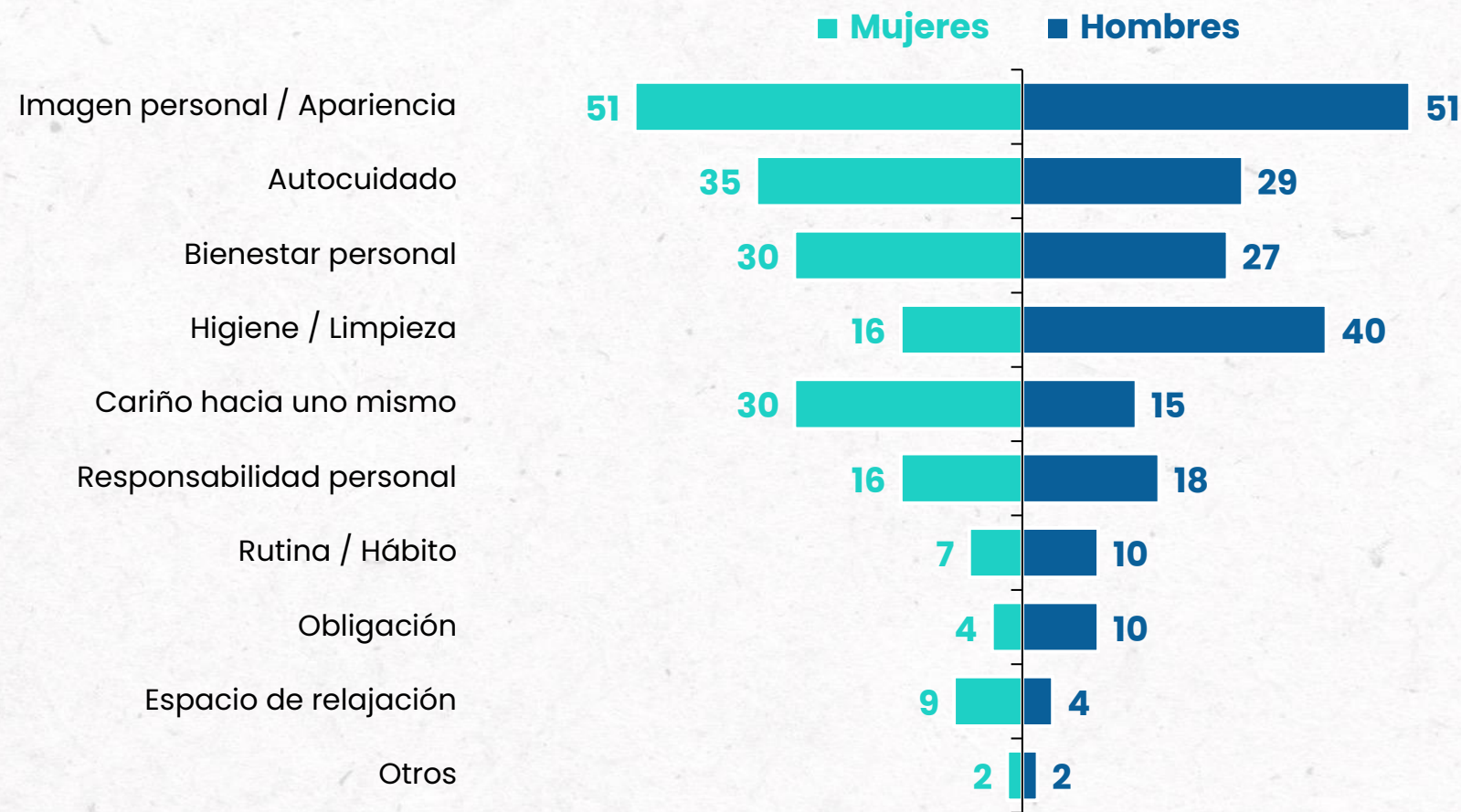




Coyuntura: Peluquerías y barberías

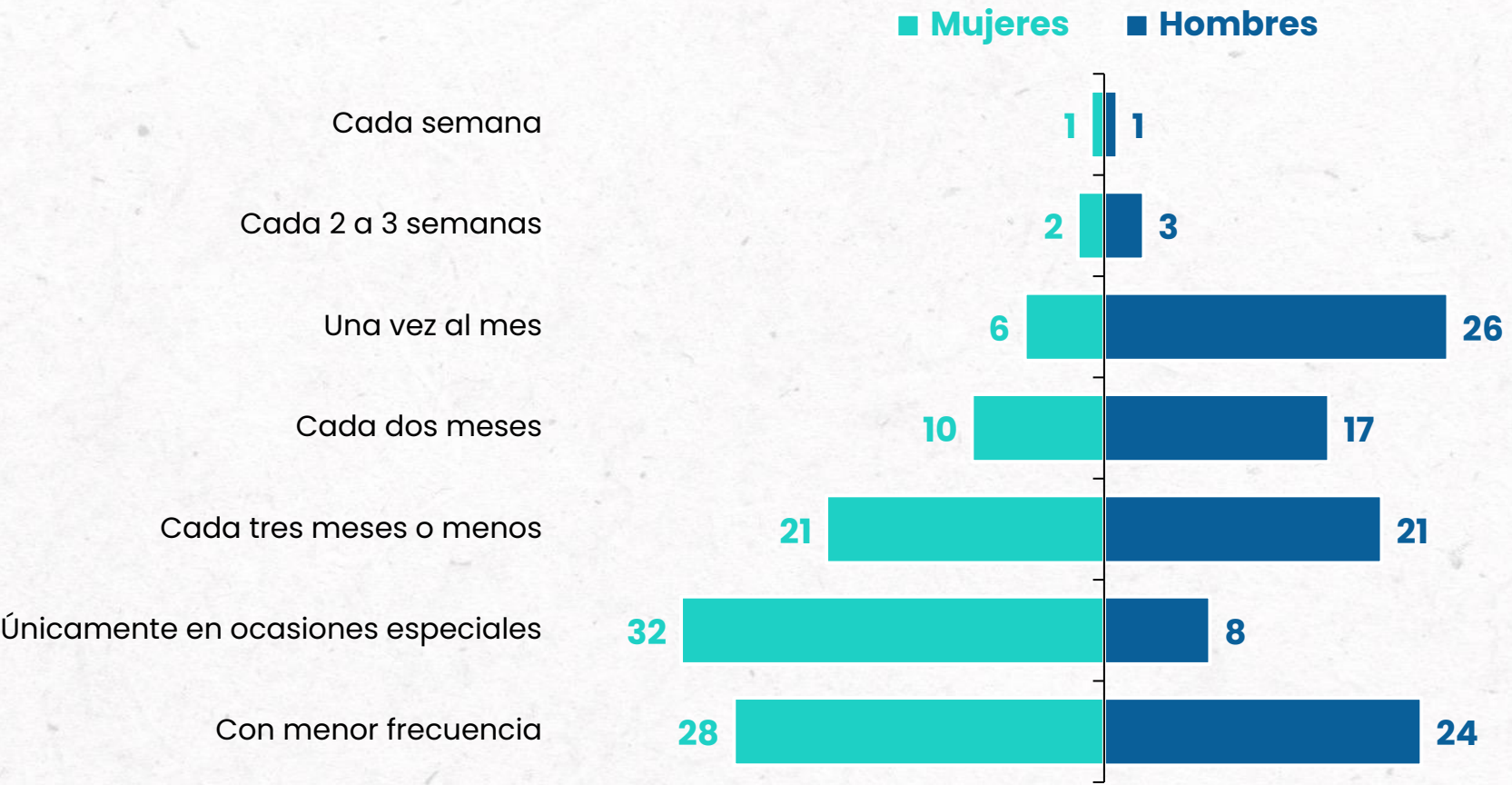
CONCEPTOS ASOCIADOS

¿Con cuál(es) de los siguientes conceptos asocias el hecho de ir a la peluquería o barbería?
% Múltiple



FRECUENCIA DE VISITA

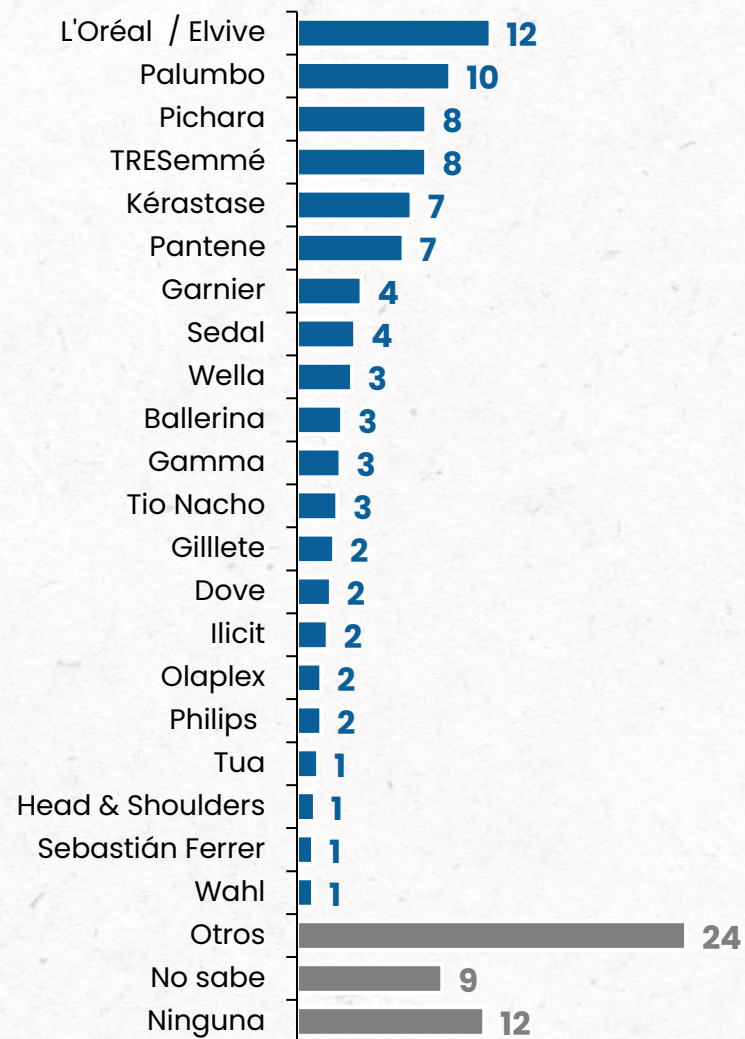
¿Con qué frecuencia vas a la peluquería o barbería?
%



MARCAS ASOCIADAS A PELUQUERÍAS O BARBERÍAS

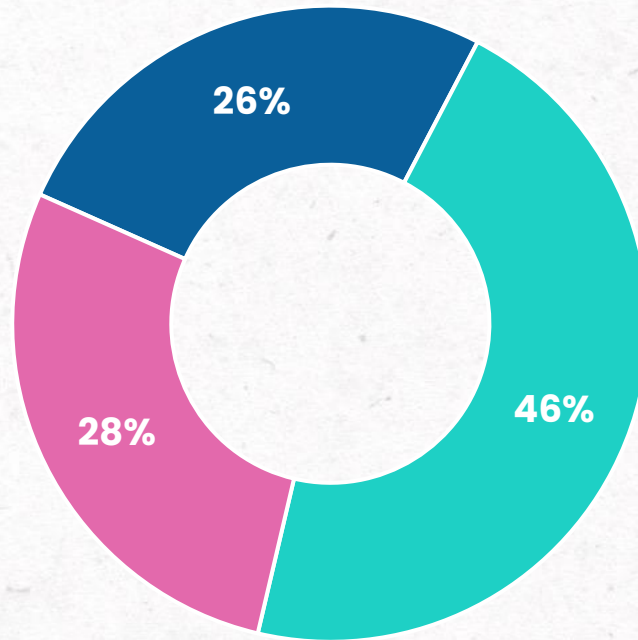
¿Qué marcas asocias a peluquerías o barberías?

% Espontánea



RELACIÓN CON ESPECIALISTA

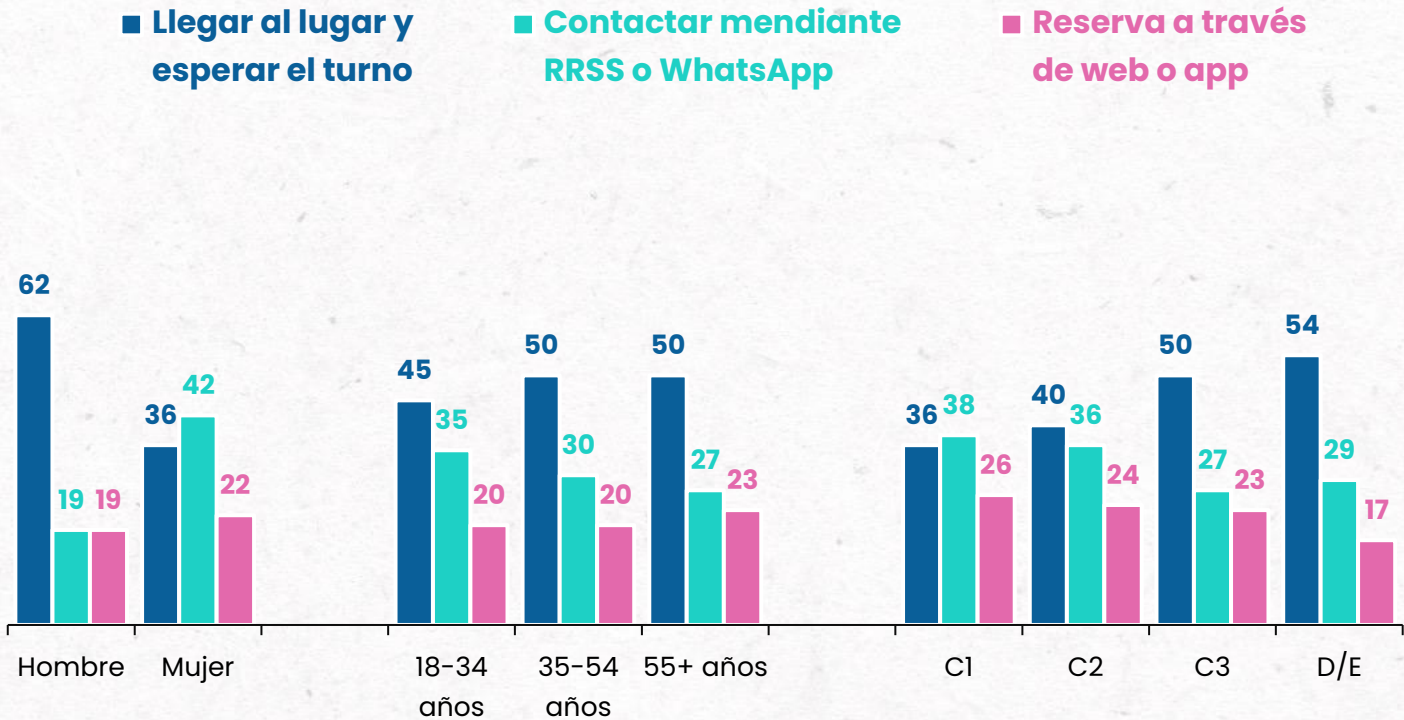
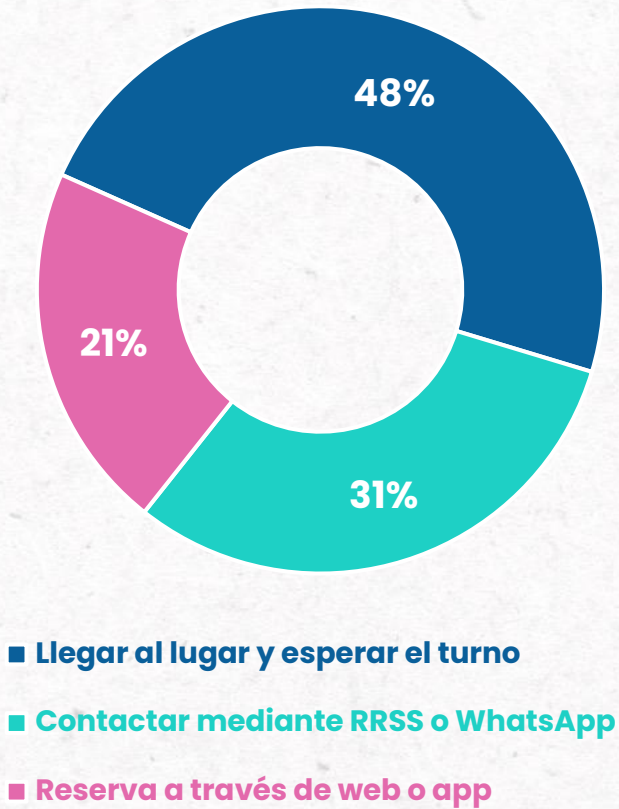
¿Como describirías tu relación con tu peluquero o barbero?
%



- Cercana, le cuento mi vida y conversamos largamente
- Cordial, hablamos de temas poco importantes
- Escasa o nula, solo se realiza el corte o servicio solicitado

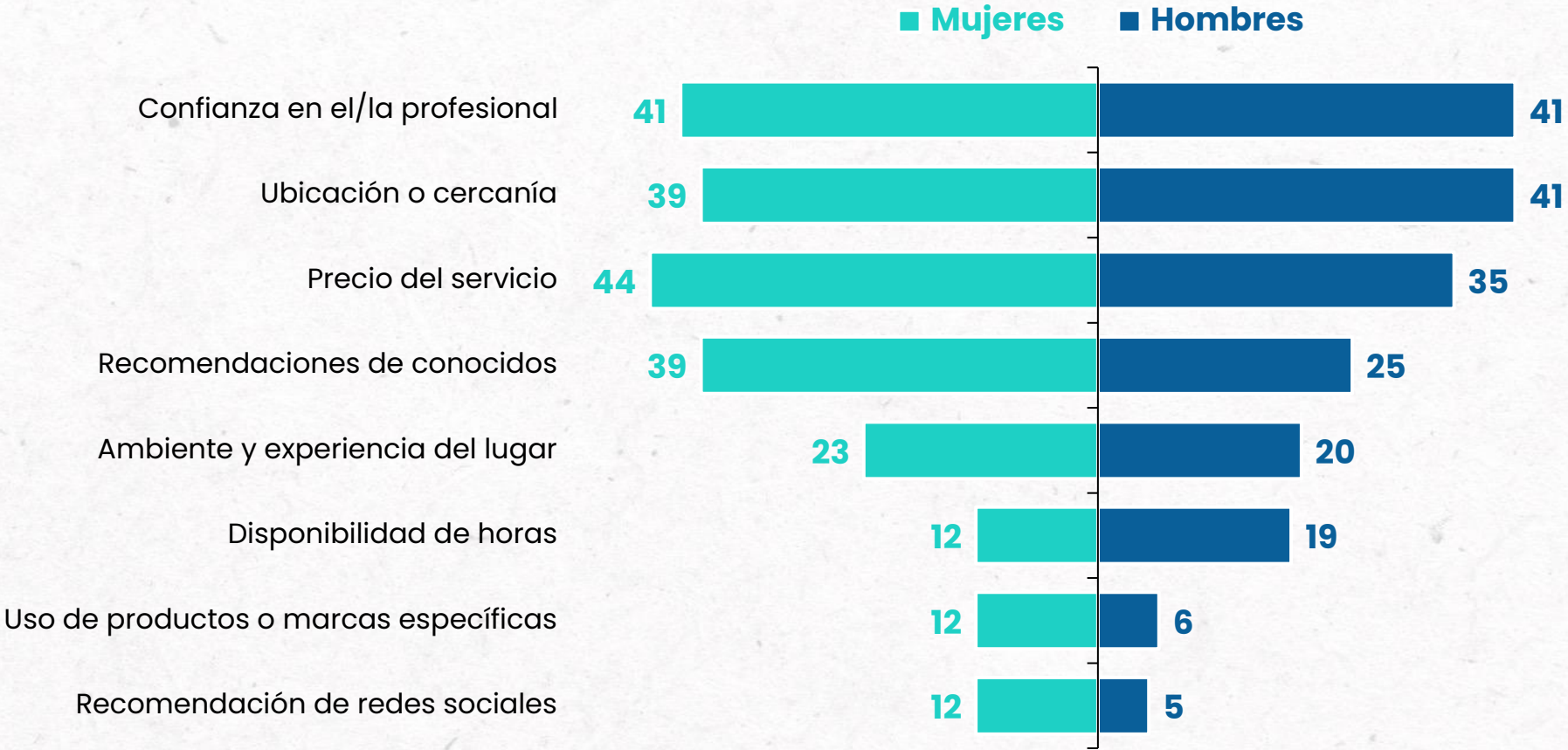
FORMA FAVORITA DE RESERVAR

Al decidir ir a la peluquería o barbería prefieres...
%



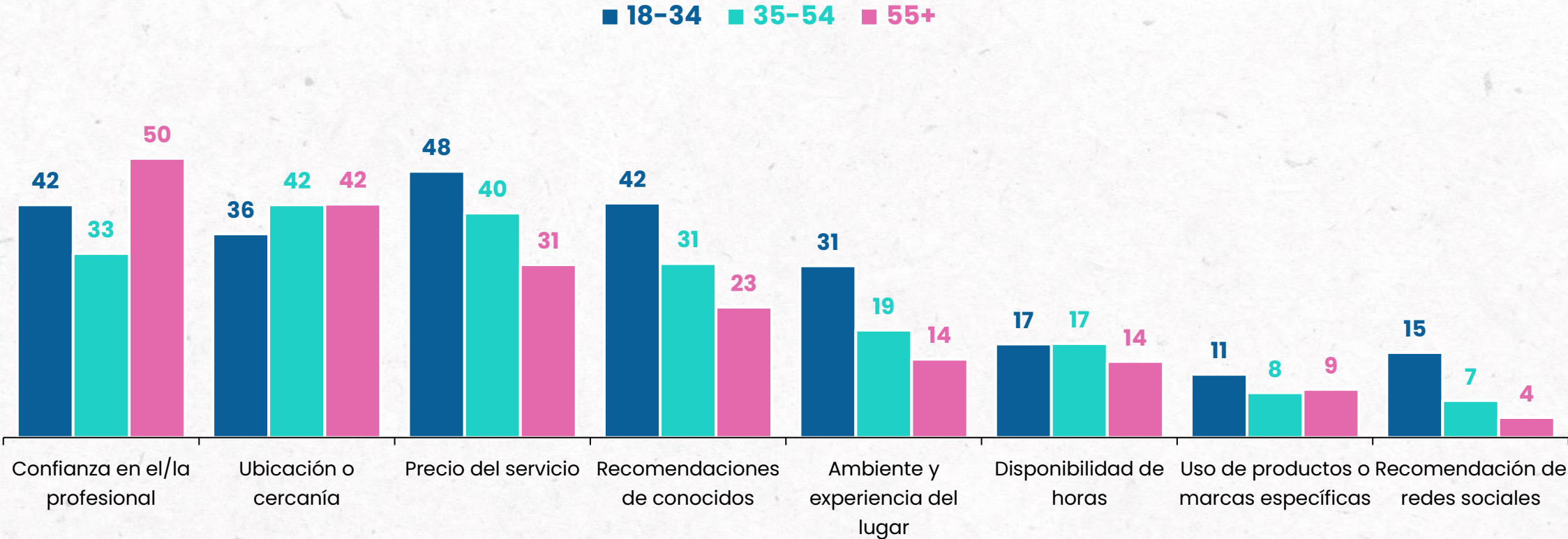
FACTORES INFLUYENTES PARA ELEGIR LUGAR

Al elegir una peluquería o barbería, ¿cuáles son los principales factores que influyen en tu decisión?
% Múltiple



FACTORES INFLUYENTES PARA ELEGIR LUGAR POR EDAD

Al elegir una peluquería o barbería, ¿cuáles son los principales factores que influyen en tu decisión?
% Múltiple



GASTO EN UNA VISITA COMÚN

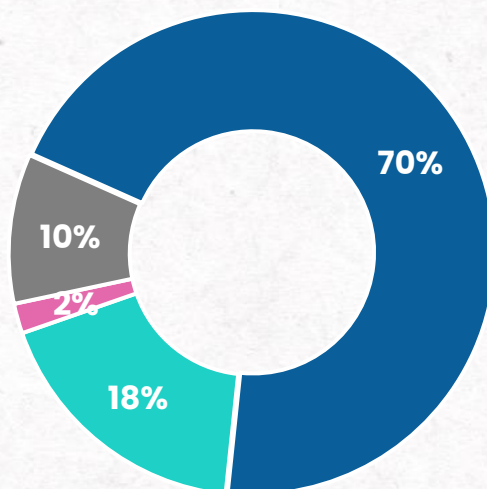
¿Cuánto dirías que gastas en una visita común a la peluquería o barbería?
%



PRECIO, CALIDAD Y VARIEDAD DE SERVICIOS

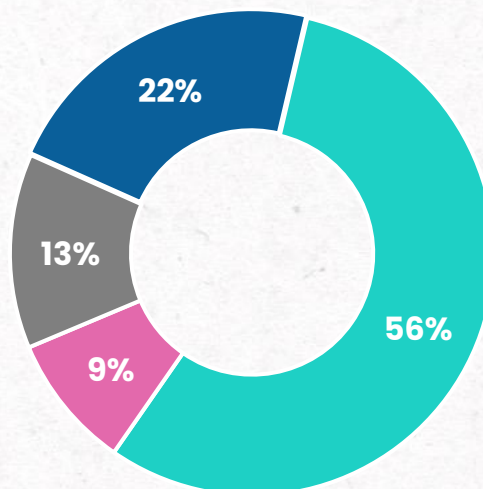
Respecto a las peluquerías y barberías, consideras que en el último tiempo...
%

Precio de las
peluquerías / barberías



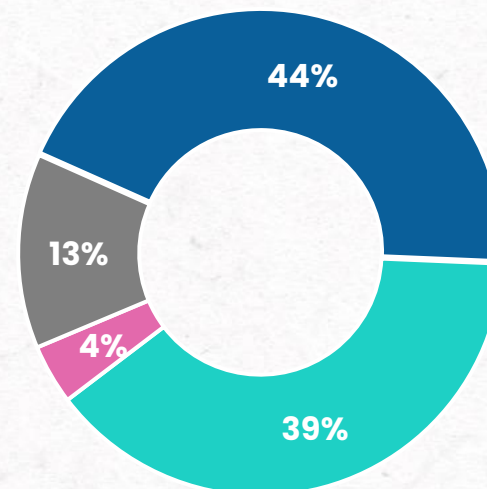
■ Ha aumentado
■ Se ha mantenido
■ Ha disminuido
■ NS / NR

Calidad de los servicios



■ Ha aumentado
■ Se ha mantenido
■ Ha disminuido
■ NS / NR

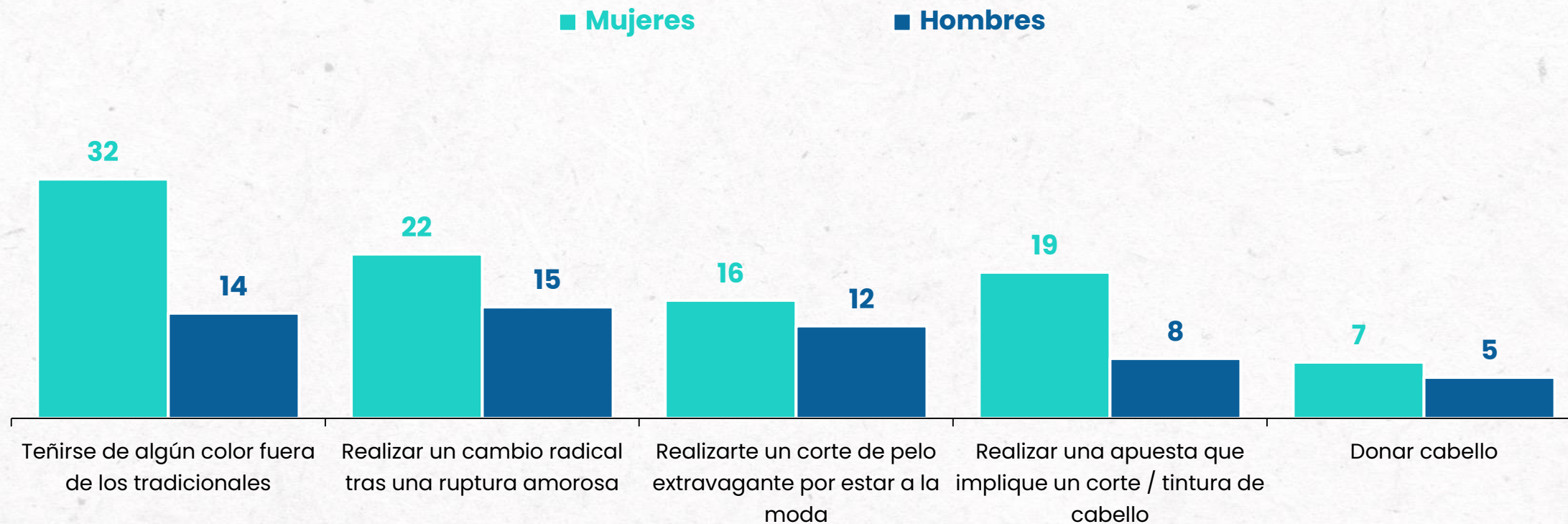
Variedad en los servicios



■ Ha aumentado
■ Se ha mantenido
■ Ha disminuido
■ NS / NR

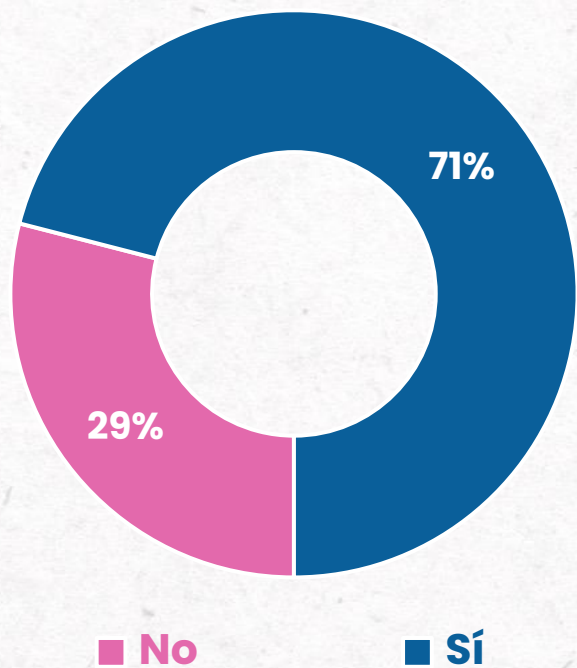
ACTOS RADICALES EN EL PELO

¿Alguna vez realizaste alguna de estas acciones?
% Sí



ME CORTARON MAL EL PELO

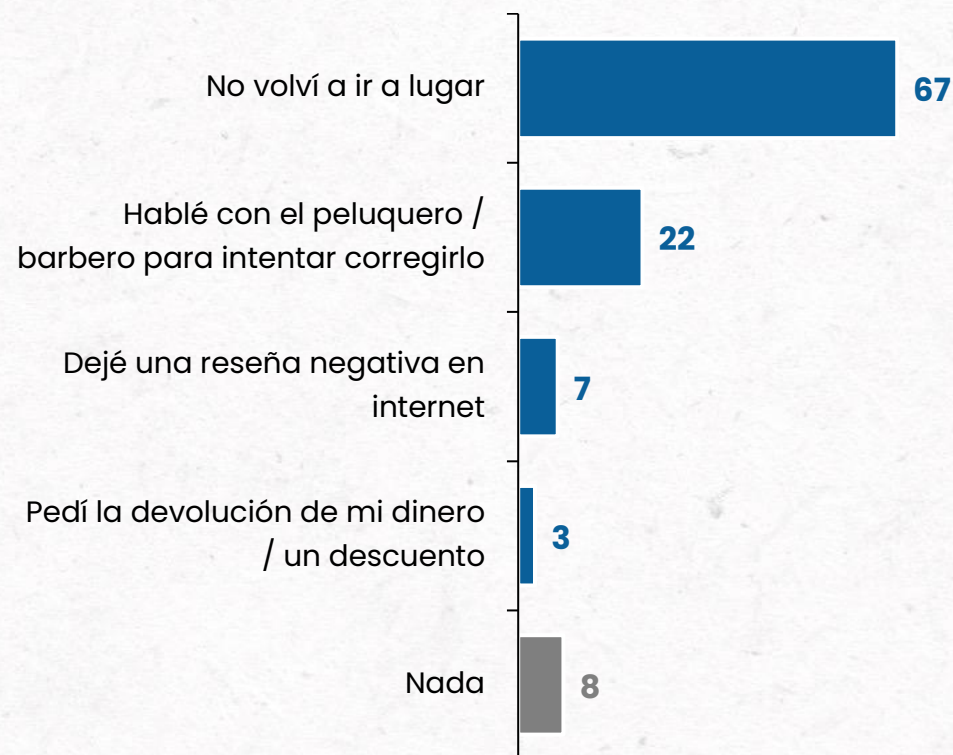
¿Alguna vez sentiste que te cortaron mal o que no te haya gustado el resultado?
%



Casos: 700

SÍ

¿Y qué hiciste al respecto?
% Múltiple

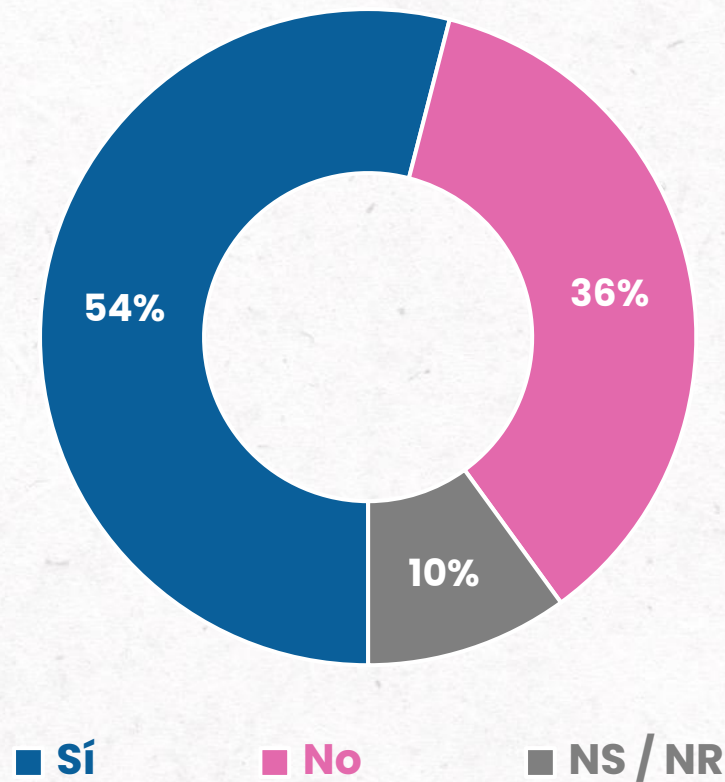


Quienes contestaron Sí: 502 casos

INCIDENCIA DEL PELO EN EL TRABAJO

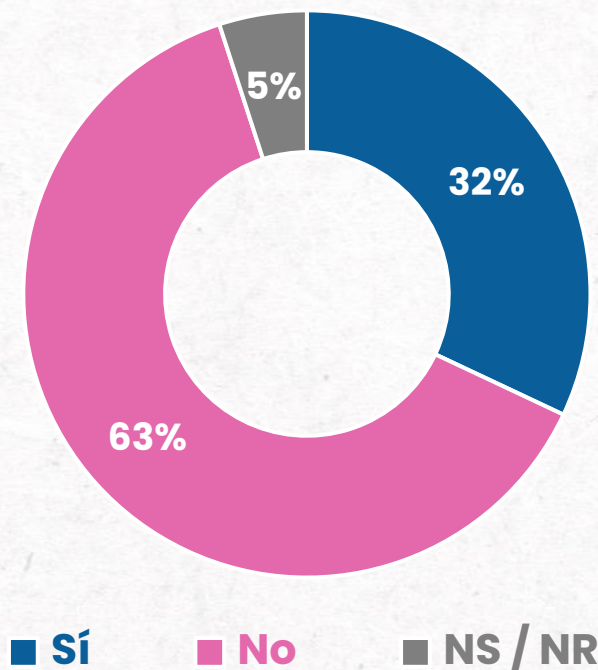
¿Crees que tener un corte o color de pelo extravagante incide hoy en la búsqueda de trabajo o en el desarrollo de una carrera profesional?

%



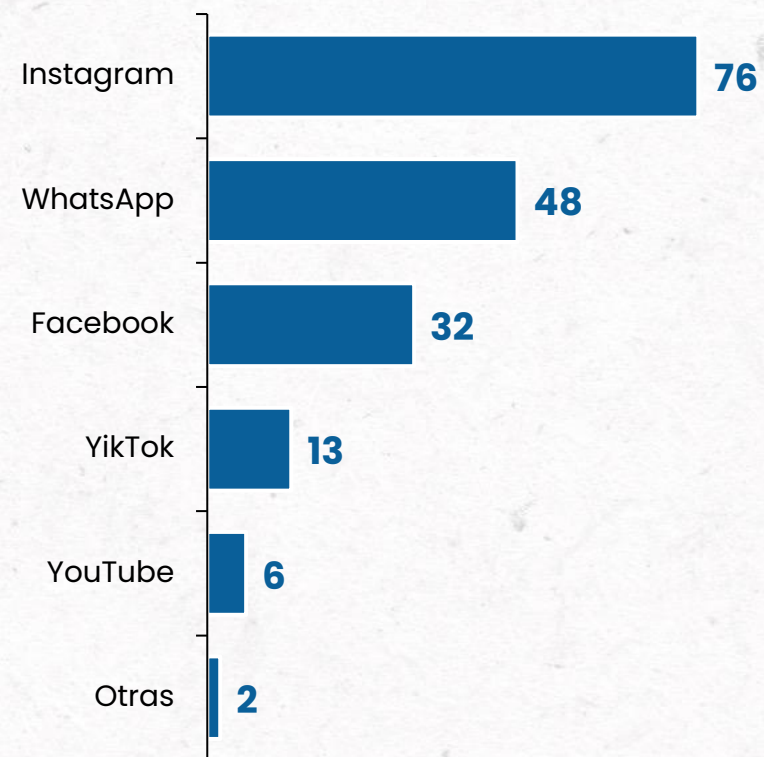
ESTILISTAS Y REDES SOCIALES

¿Sigues a tu peluquero peluquera/o – estilista –
barbero/a en alguna red social?
%



SÍ

¿En cual o cuáles?
% Múltiple





Nueva de Lyon 145 Piso 2,
Providencia Santiago, Chile.
cadem@cadem.cl
+562 2438 6500

www.cadem.cl