

Estudio

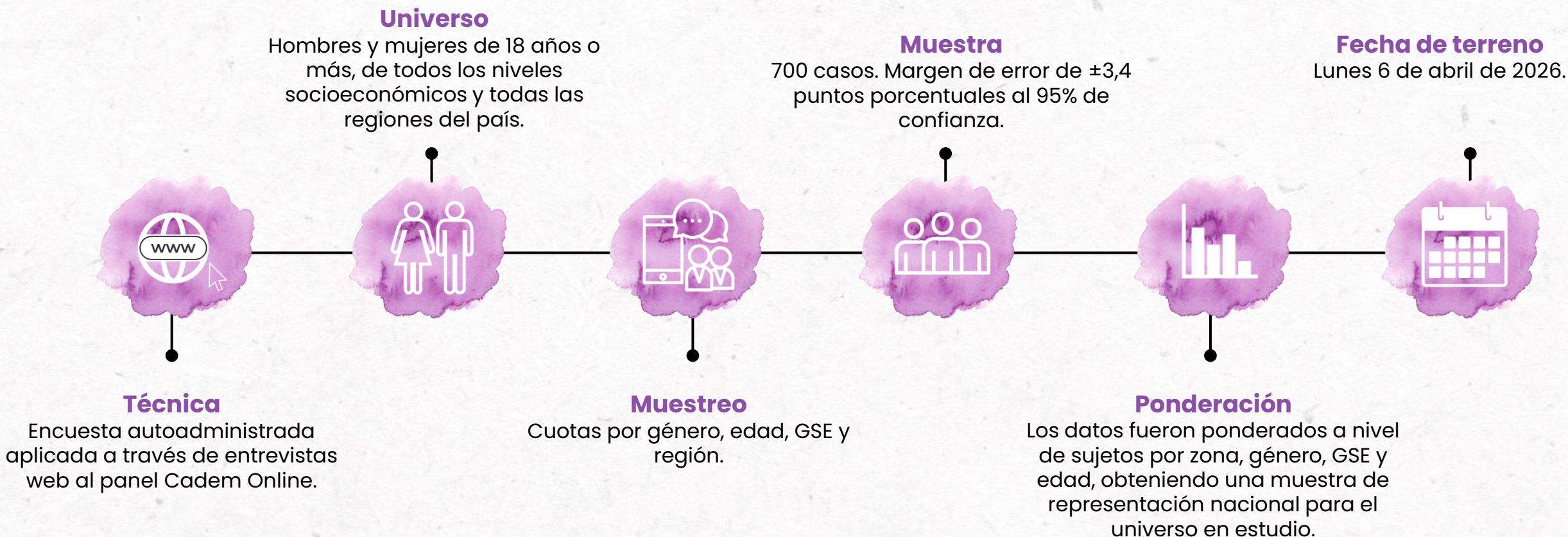
5



CADEM



# Metodología



# 5Claves de la semana

- ➔ **La expedición Artemis II** es considerado el **tema de la semana**, con 36% de las menciones. El segundo puesto lo ocupa la **Pascua de Resurrección** (28%).
- ➔ Se observa una **caída en los niveles de felicidad** (-3 pts.) y un **aumento en los niveles de estrés** (+4 pts.), que, tras 1 año y 3 meses, se igualan. En línea con esto, los sentimientos negativos alcanzan su nivel más alto (56%) desde que se mide este indicador en 5C, mientras que los positivos caen a su nivel más bajo (41%).
- ➔ En cuanto a la **experiencia con las industrias**, se observa una baja en la evaluación de clínicas y farmacias (-8 pts.) respecto de su medición de marzo. Entel, Lider, WOM, Copec y Jumbo se sitúan en el Top 5 de **empresas que tratan bien a sus clientes**.
- ➔ Por novena semana consecutiva, **Lider** se mantiene como **la marca más relevante para los chilenos** (15%), y además obtiene el primer puesto en **publicidad memorable** (7%).
- ➔ **La luna** es la contingencia de esta edición: 62% vio el lanzamiento de **la expedición Artemis II**, y 35% de quienes la vieron sintieron **curiosidad**, 21% **emoción** y 20% **asombro**. Además, **51% iría la luna** si tuviese la posibilidad (siendo más alto el interés en hombres, jóvenes y nivel socioeconómico alto), 50% cree que **la luna es propiedad de nadie**, y 32% cree que **Interestelar** es la mejor película sobre la luna y el espacio.



**01.**

# Conexión

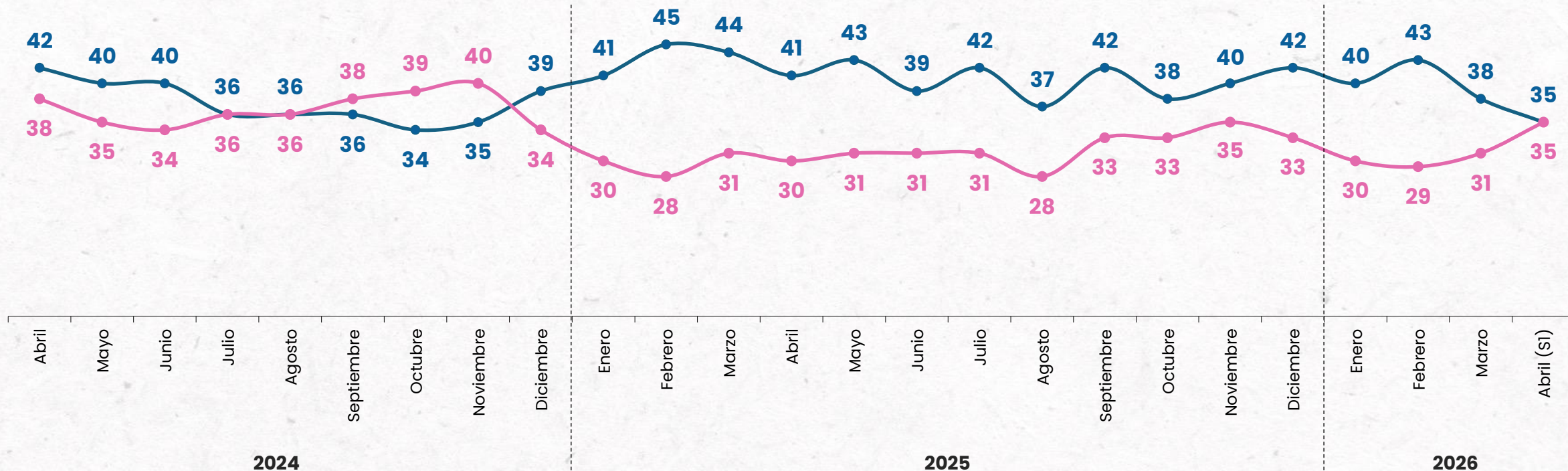
# ESTADO DE ÁNIMO DE LOS CHILENOS

En una escala de 1 a 7, donde 1 es “nada de feliz” y 7 es “muy feliz”, ¿cómo calificarías tu **estado de ánimo actual**?

En una escala... ¿cómo calificarías tu **nivel de estrés**?

**% Notas 6 + 7**

—●— **Muy o bastante feliz**      —●— **Muy o bastante estresado**

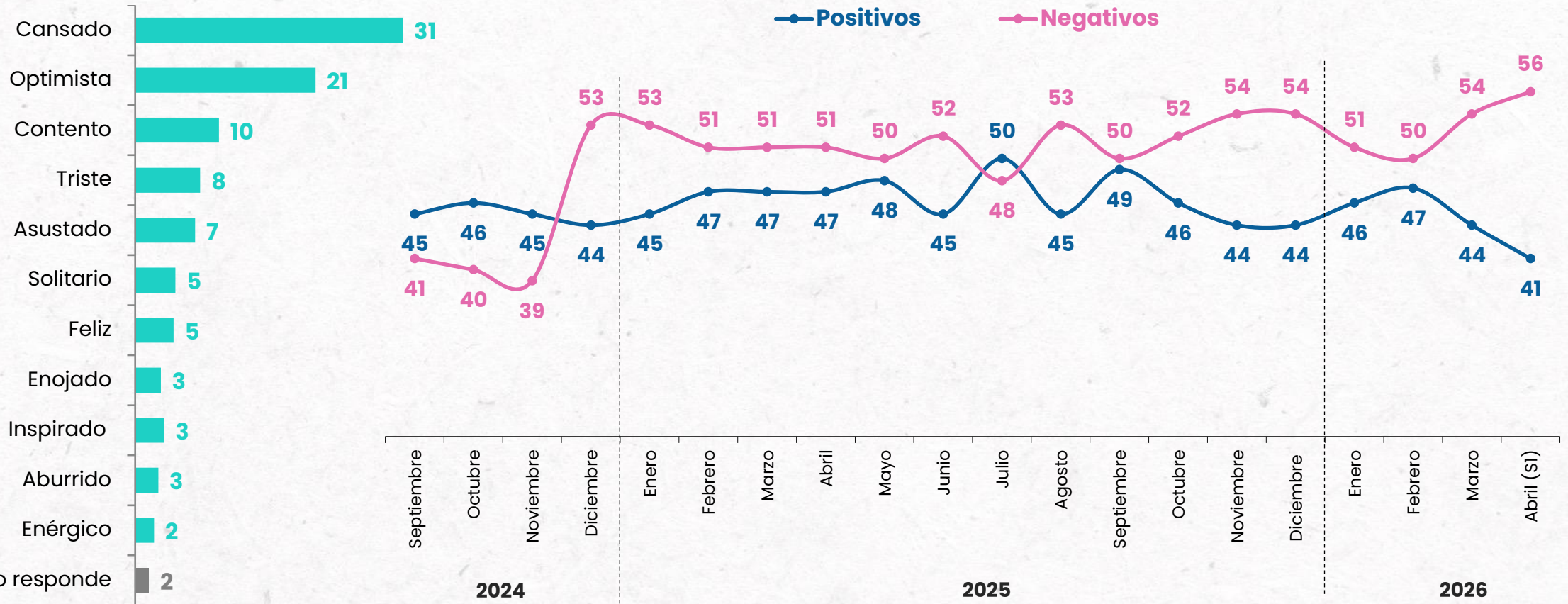


# SENTIMIENTO PREDOMINANTE

En términos generales, ¿cuál de las siguientes opciones describe mejor tu estado de ánimo y/o cómo te sentiste durante la semana pasada?

%

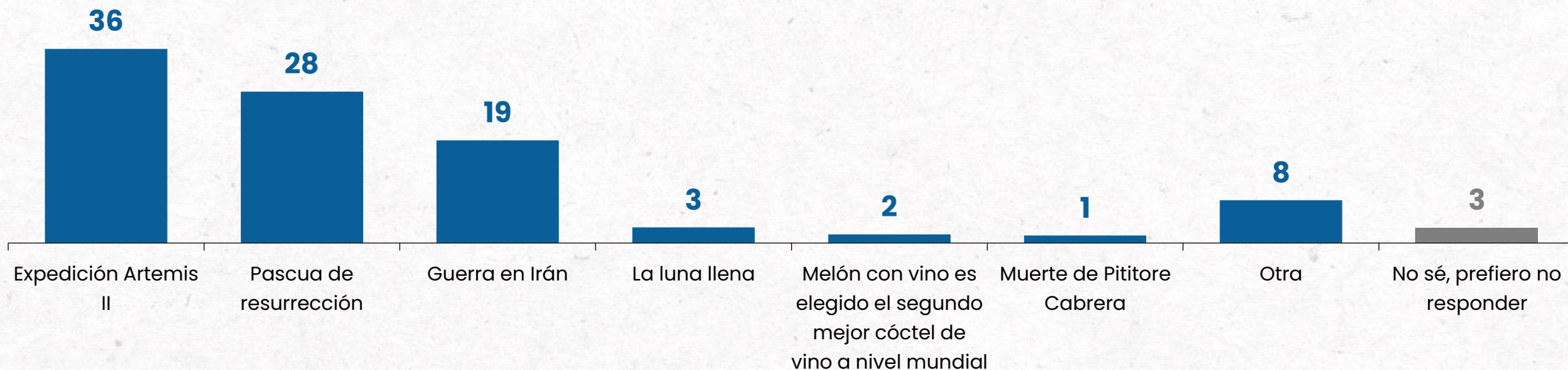
**S1 abril**



No sé, prefiero no responde 2

## PERSONAJE/TEMA DE LA SEMANA

Del siguiente listado de personajes o temas, ¿quién dirías que fue el personaje o tema de la semana?  
%



Casos: 700

\*"Otros" incluye alternativas menores a 1%

## PERSONAJE/TEMA DE LA SEMANA

Del siguiente listado de personajes o temas, ¿quién dirías que fue el personaje o tema de la semana?  
%



**Semana 16\_marzo**  
Encuentran a ex convencional  
Rojas Vade maniatado y rociado  
con acelerante

**68%**



**Semana 30\_marzo**  
Mepco

**43%**



**Semana 9\_marzo**  
Guerra entre Estados Unidos,  
Israel e Irán

**68%**



**Semana 23\_marzo**  
Mepco

**46%**



**Semana 6\_abril**  
Expedición Artemis II

**36%**

# RANKING DE LA SEMANA: PLATO FAVORITO

Del siguiente listado, ¿cuál es tu plato favorita?  
%



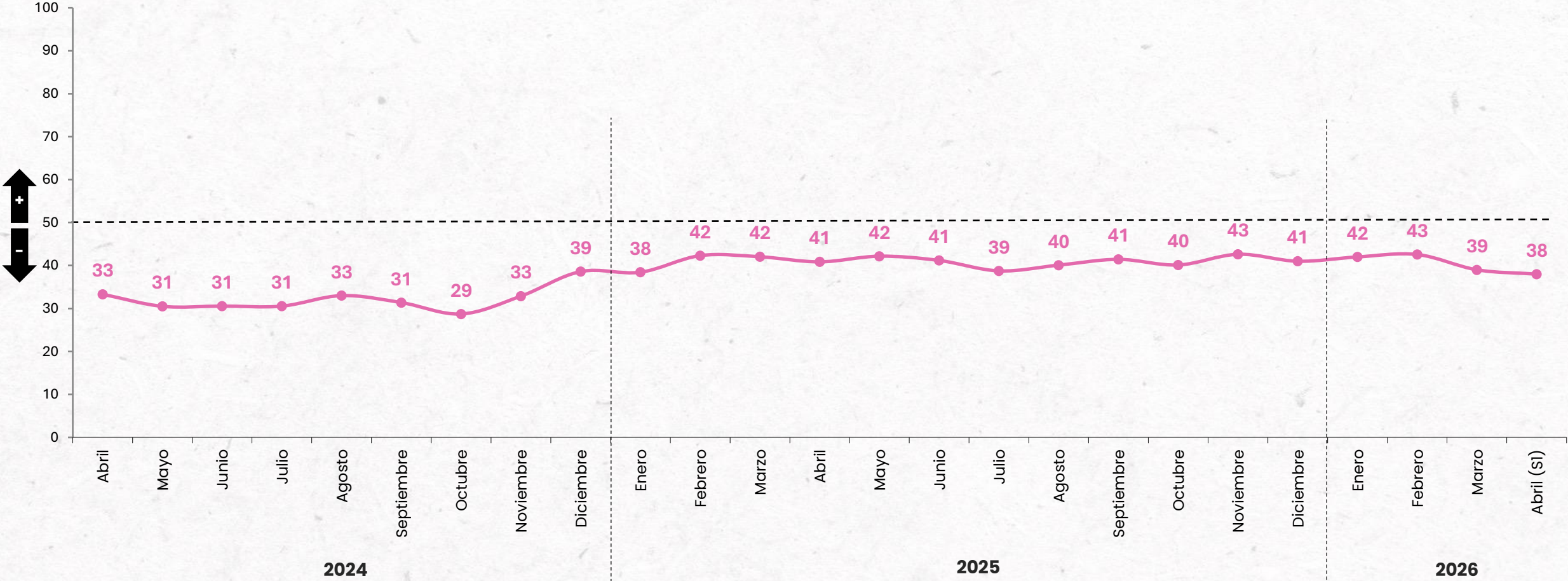


**02.**

# **Consumo**

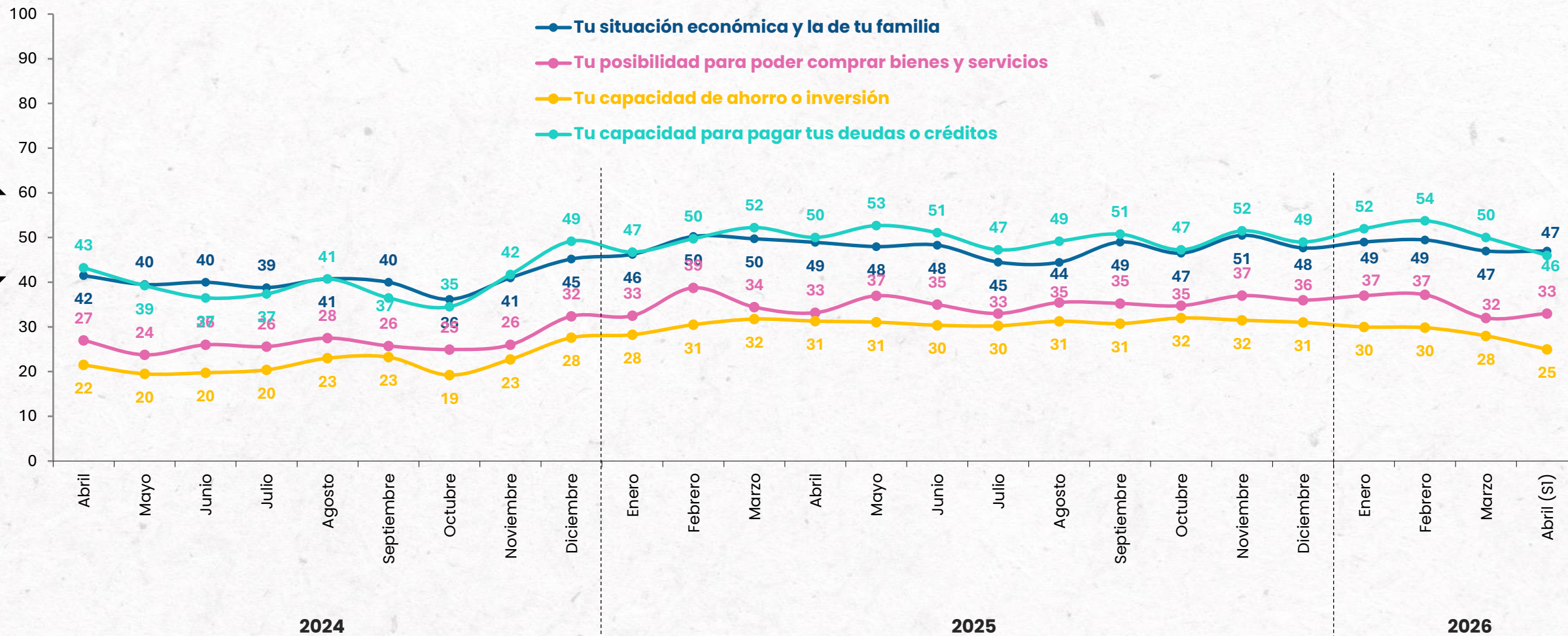
# EVALUACIÓN ECONÓMICA PERSONAL

En una escala de 1 a 7, ¿cómo calificarías la situación...?  
**Económica y la de tu familia / Tu posibilidad para poder comprar bienes y servicios /  
Tu capacidad de ahorro e inversión / Tu capacidad para pagar tus deudas o créditos**  
% Notas 5 a 7



# EVALUACIÓN ECONÓMICA PERSONAL

En una escala de 1 a 7, ¿cómo calificarías la situación...?  
**% Notas 5 a 7**



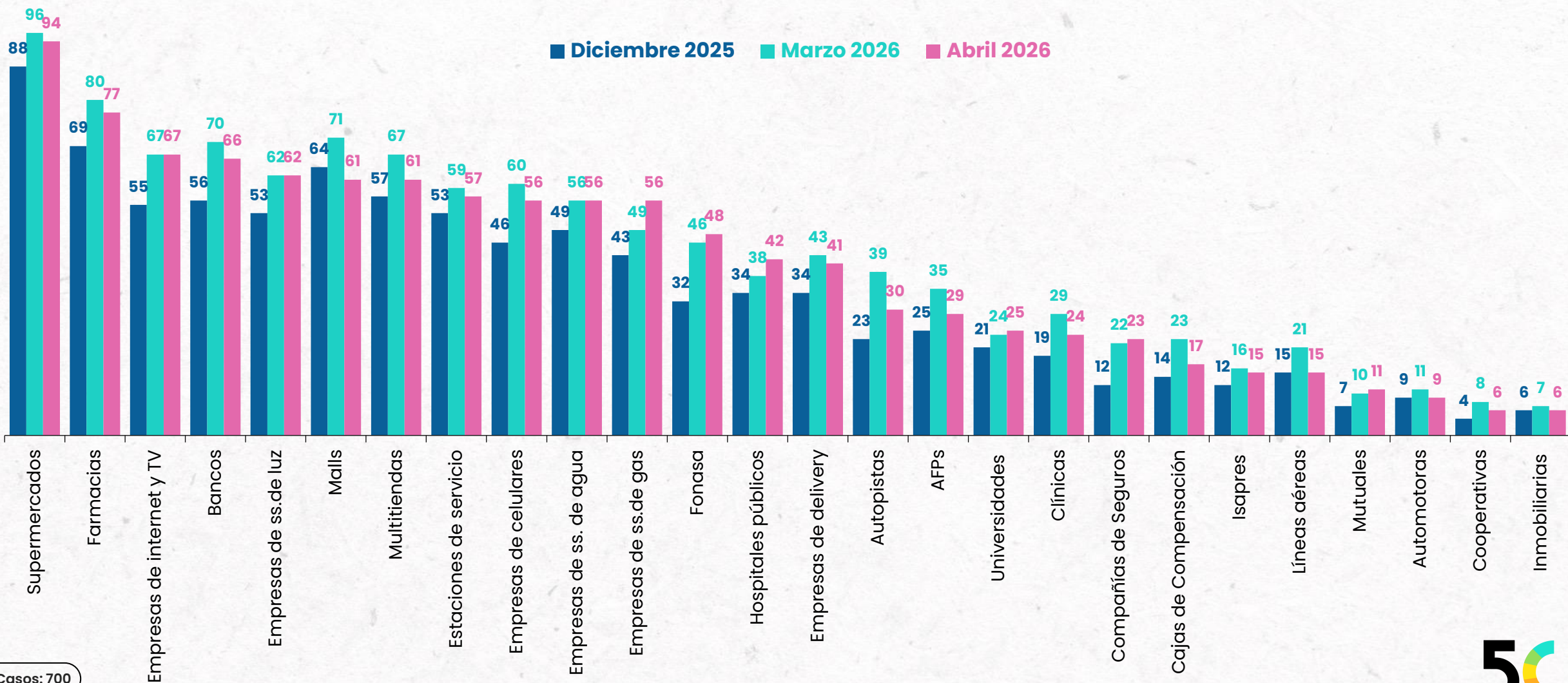


**03.**

# **Clientes**

## EXPERIENCIA CON INDUSTRIAS

¿Con cuál de las siguientes industrias has tenido alguna experiencia como cliente o usuario durante los últimos tres meses?  
% Sí

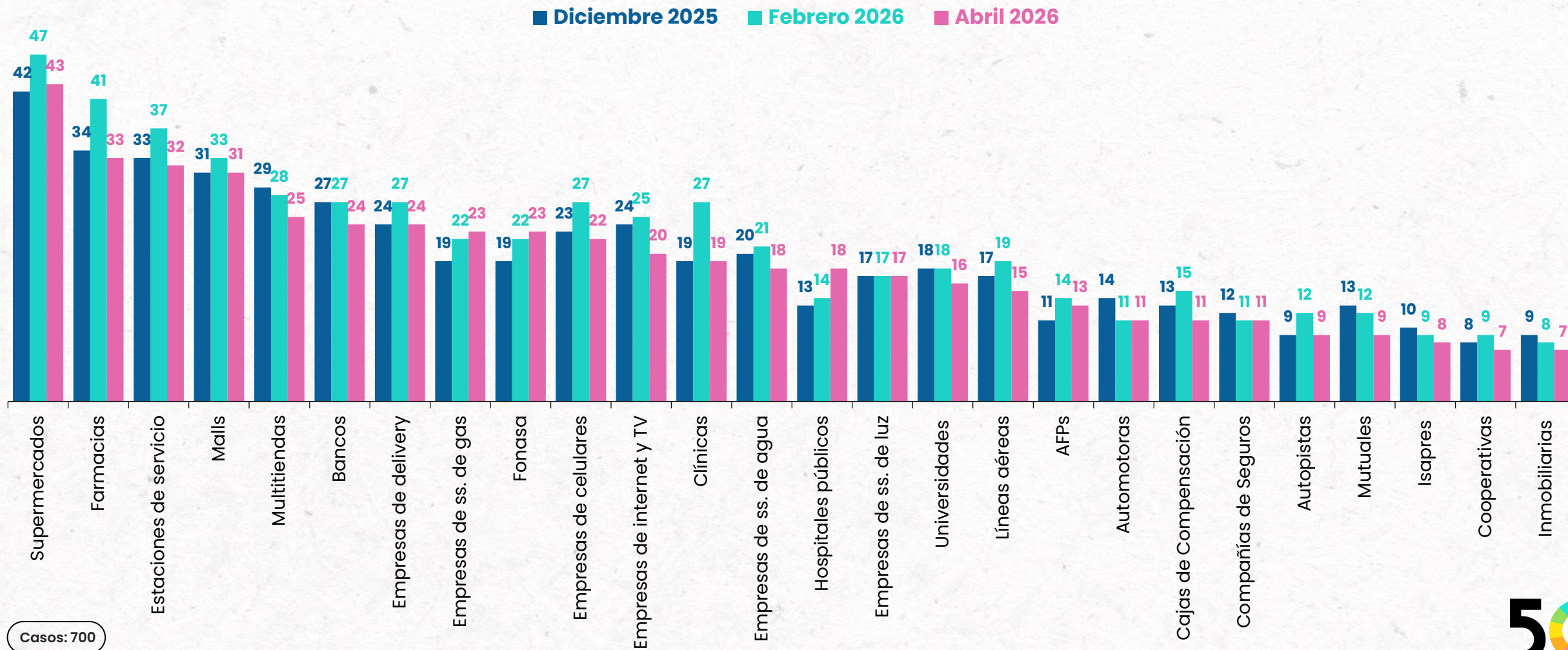


Casos: 700

# EVALUACIÓN DE INDUSTRIAS

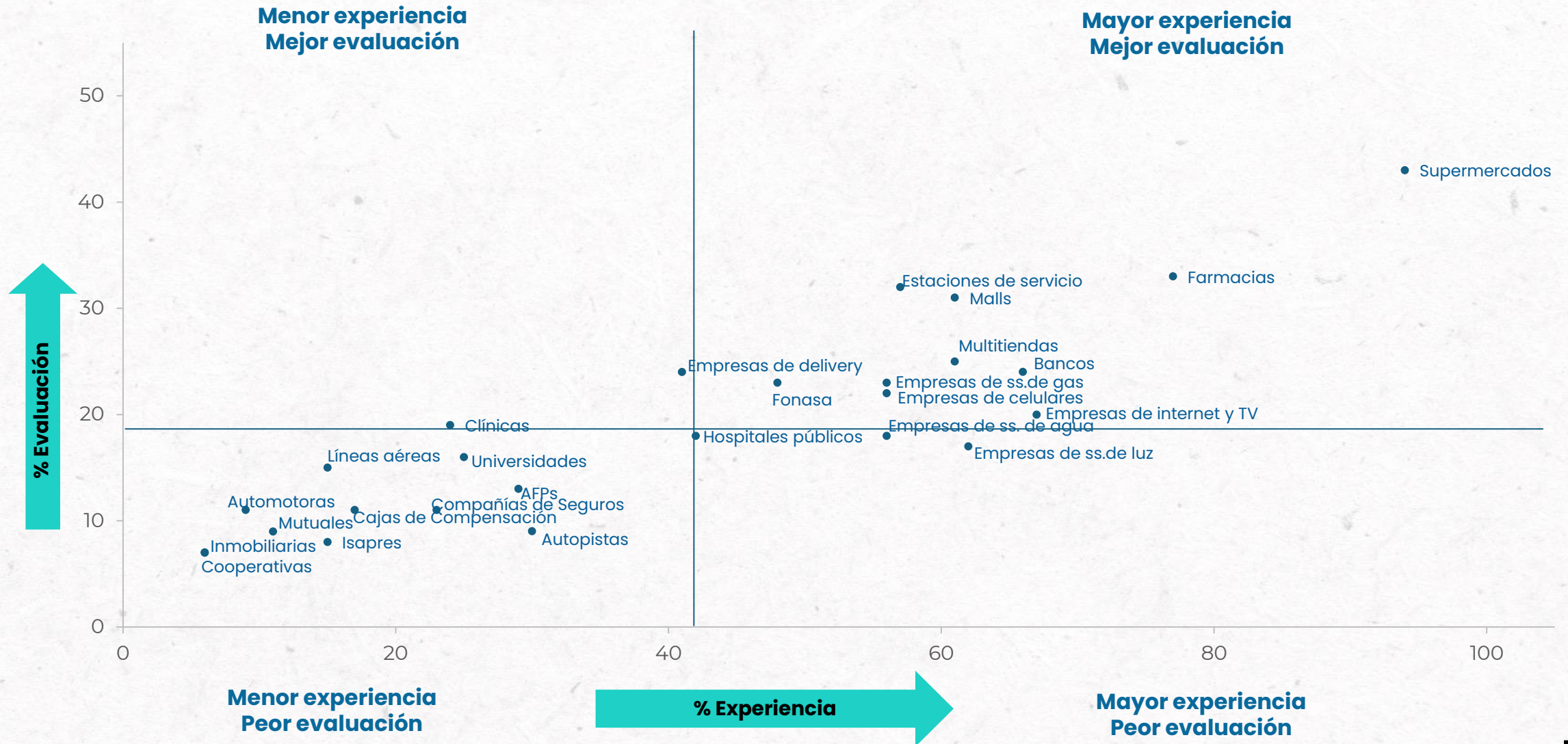
Usando una escala de 1 a 7 como en el colegio, donde 1 es "pésimo" y 7 es "excelente",  
¿Cómo evaluarías la forma en que las siguientes industrias se relacionan con sus clientes/consumidores?

% Notas 6 y 7



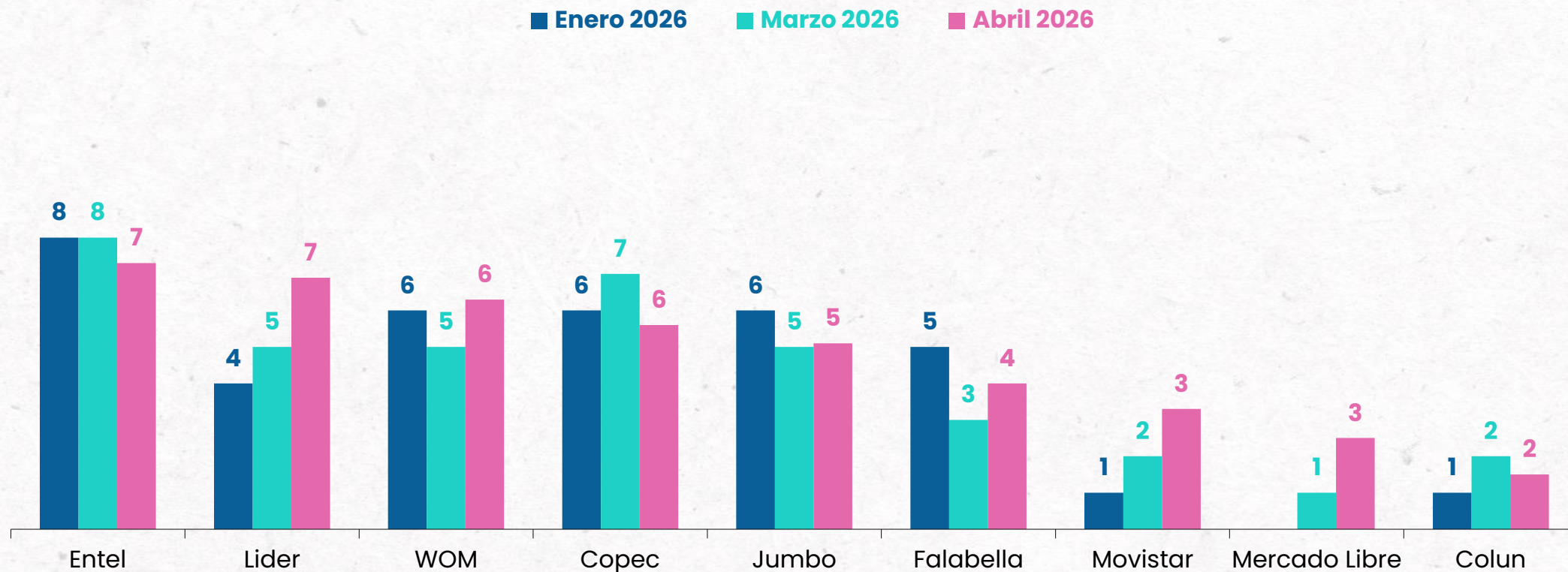
Casos: 700

# EXPERIENCIA Y EVALUACIÓN DE INDUSTRIAS



# MARCA DESTACADA POR BUENA RELACIÓN CON CLIENTES

¿Qué marca o empresa dirías que destaca por su buena relación con los clientes?  
% Espontánea



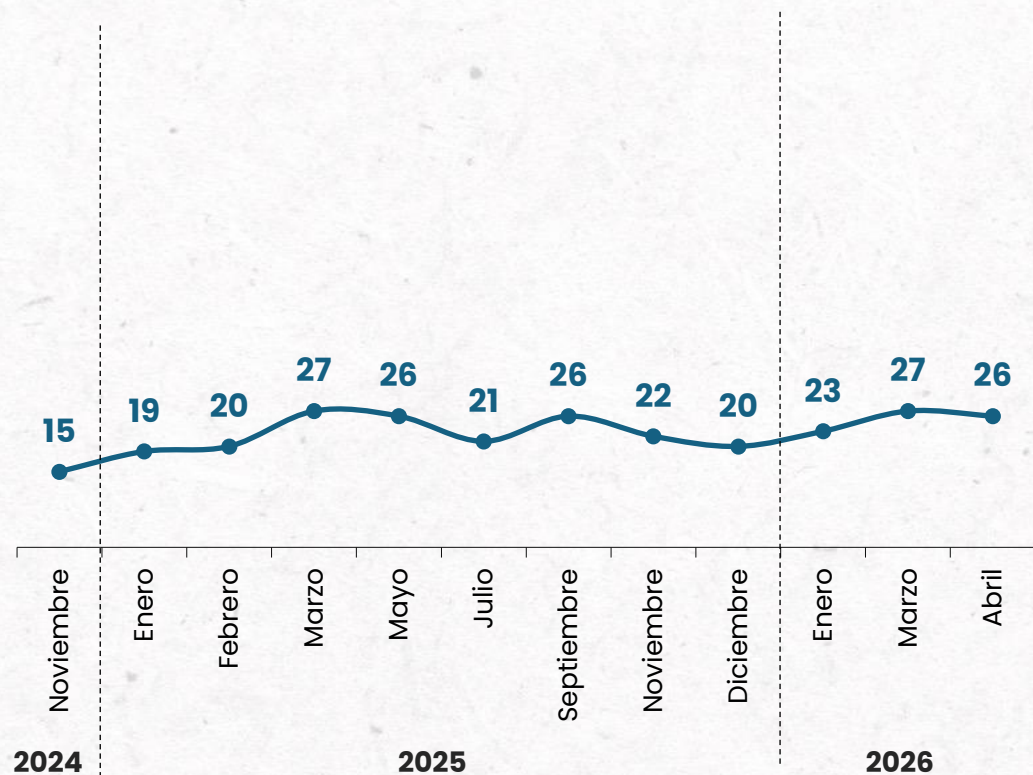
Casos: 700

\*Menciones sobre 2%.

## PROBLEMAS CON EMPRESAS

Durante el último mes, ¿tuviste algún problema con algún producto que compraste o servicio contratado?

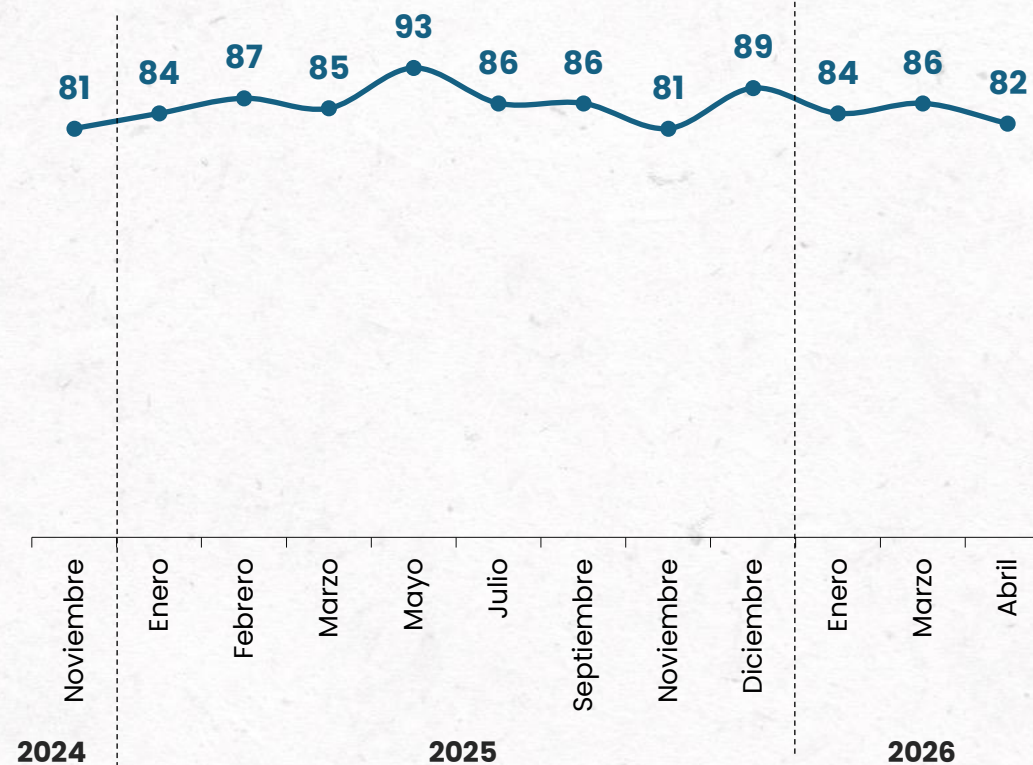
**% Sí**



Casos: 700

Frente al problema que tuviste, ¿reclamaste o realizaste alguna acción al respecto?

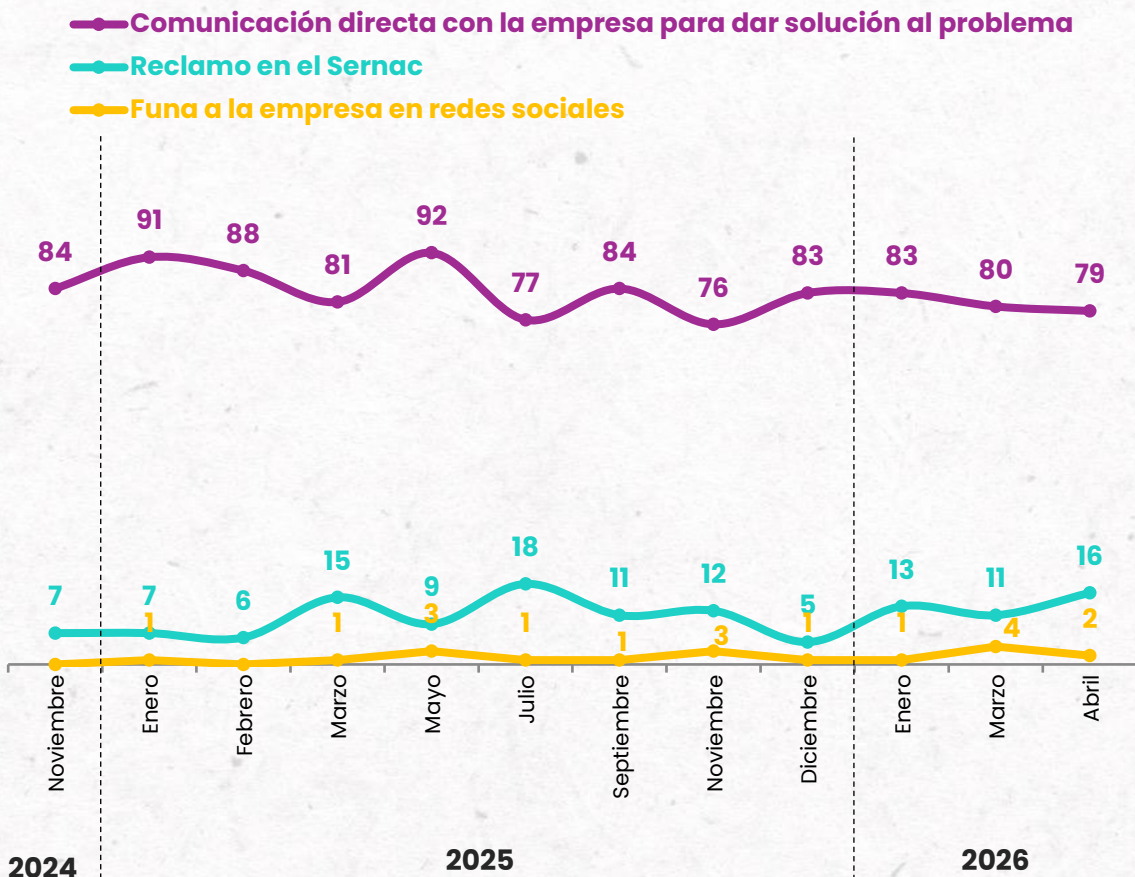
**% Sí**



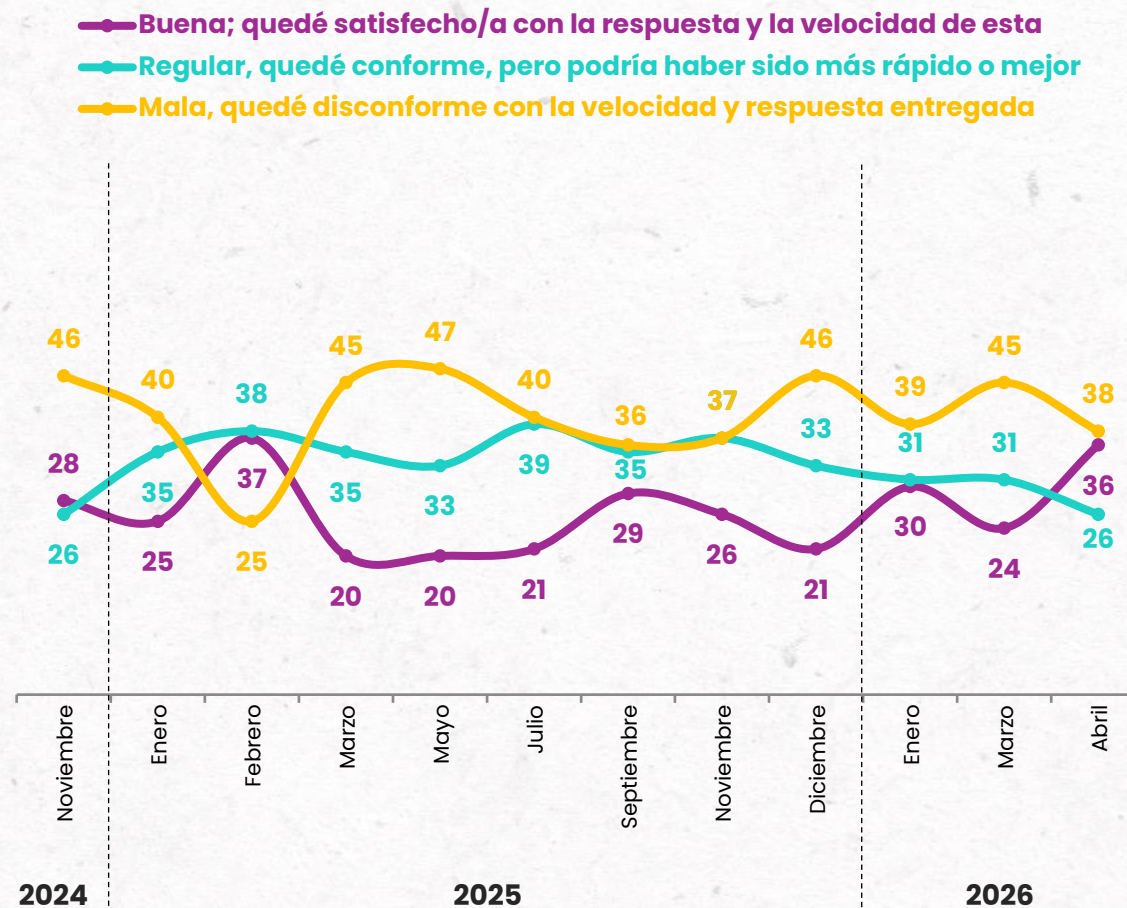
Casos: entre quienes tuvieron problemas con la empresa N=190

# ACCIÓN FRENTE AL PROBLEMA

¿Qué acción realizaste?  
%



¿Y cómo evaluarías la respuesta de la empresa frente a tu reclamo?  
%



Casos: entre quienes tuvieron problemas con la empresa y realizaron reclamos o algo al respecto N=161



# 04. Comunicación

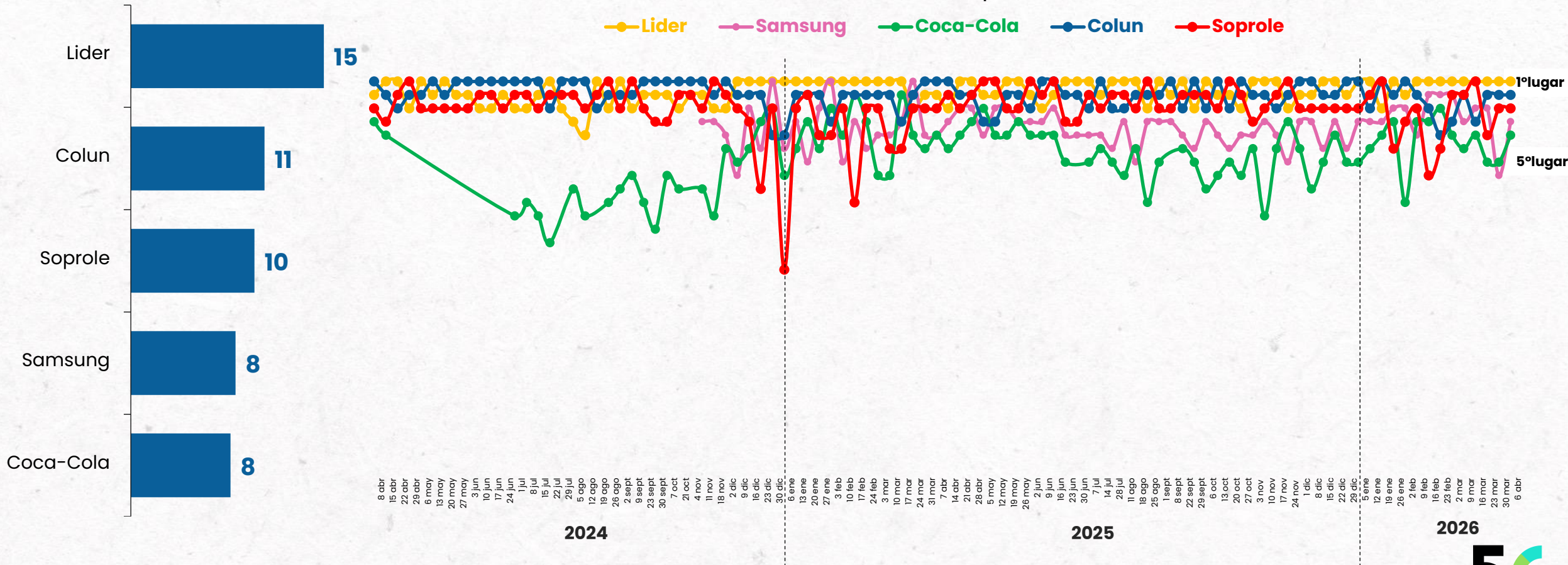
# MARCAS RELEVANTES: TOP 5

Pensando en las marcas que son relevantes en tu vida, ¿cuál es la primera que viene a tu mente?  
**% Espontáneo**

S1 abril

## Evolución en ranking de posición

Marcas Top 5

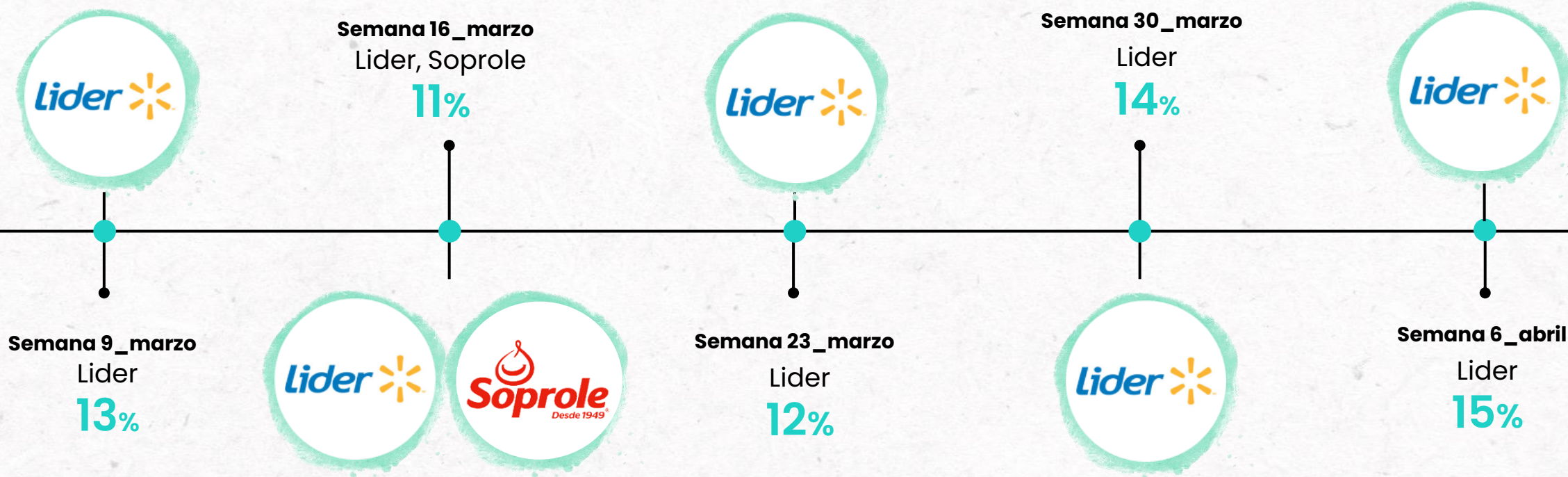


Casos: 700



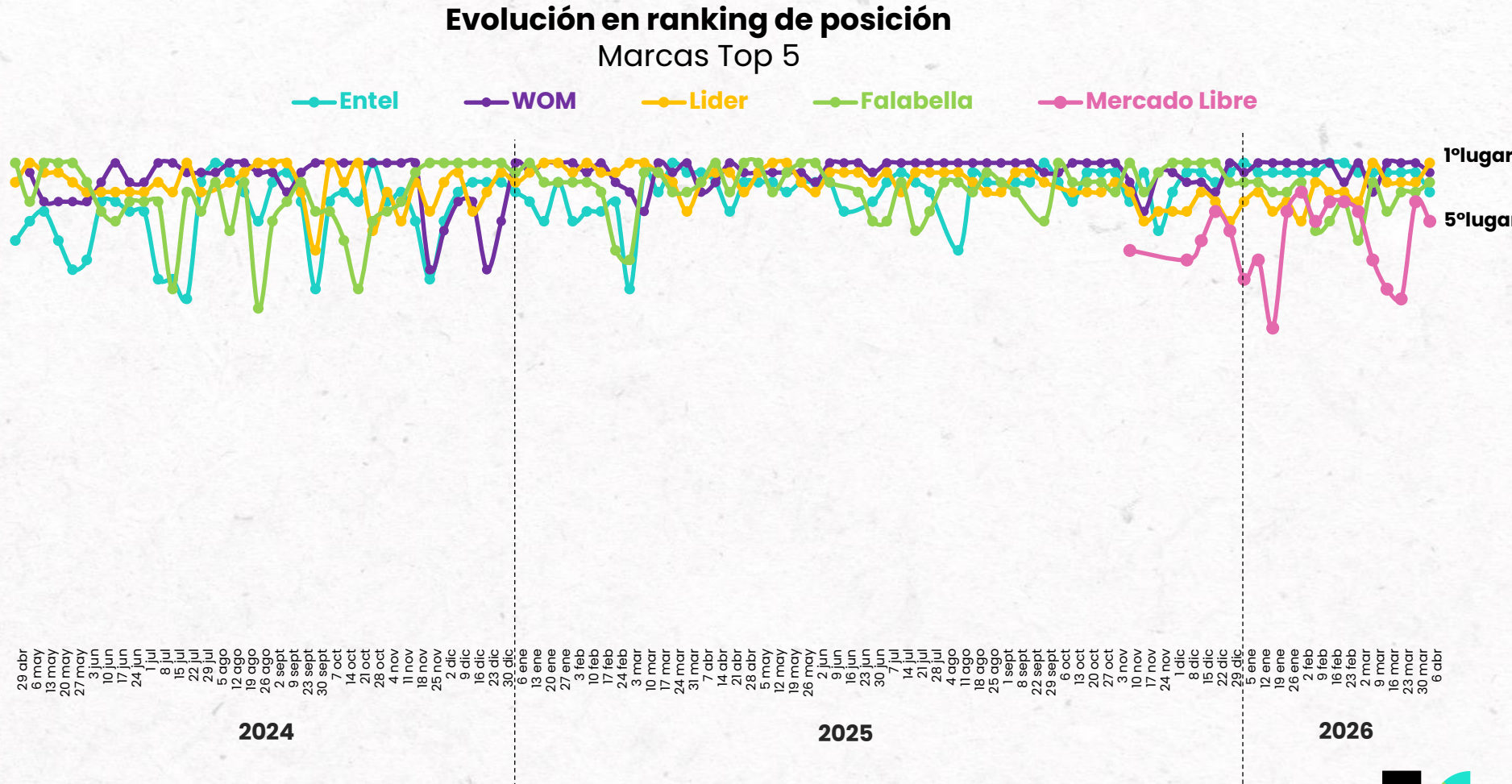
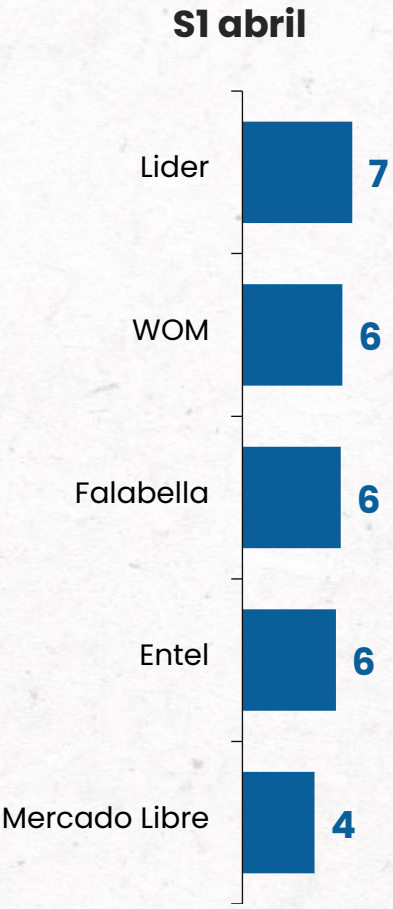
## EVOLUTIVO: MARCAS RELEVANTES

Pensando en las marcas que son relevantes en tu vida, ¿cuál es la primera que viene a tu mente?  
**% Espontáneo**



# PUBLICIDAD MEMORABLE: TOP 5

¿De qué marcas has visto publicidad que te haya gustado esta semana?  
% Espontáneo

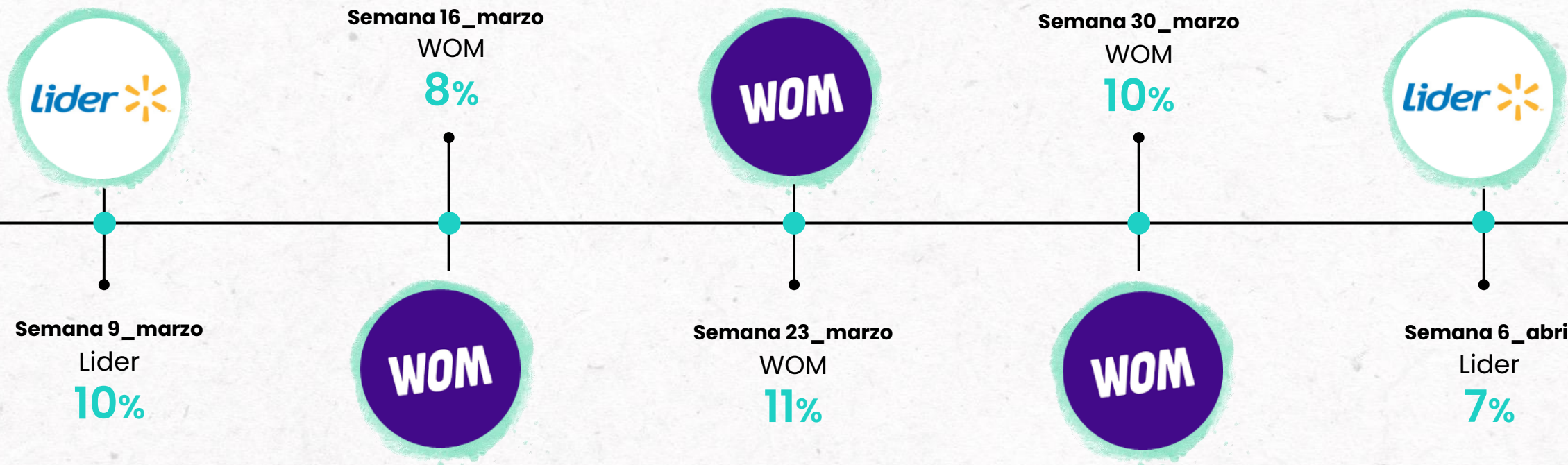


Casos: 700



## EVOLUTIVO: PUBLICIDAD MEMORABLE

¿De qué marcas has visto publicidad que te haya gustado esta semana?  
% Espontáneo

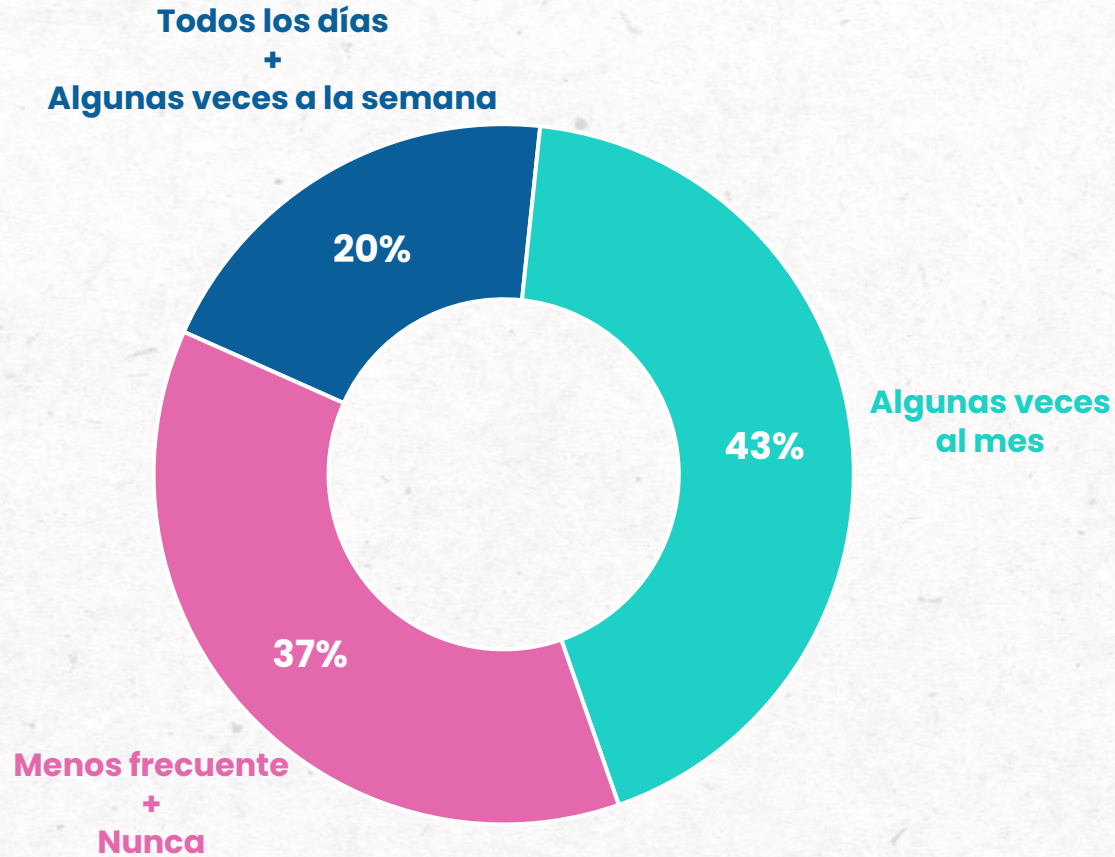




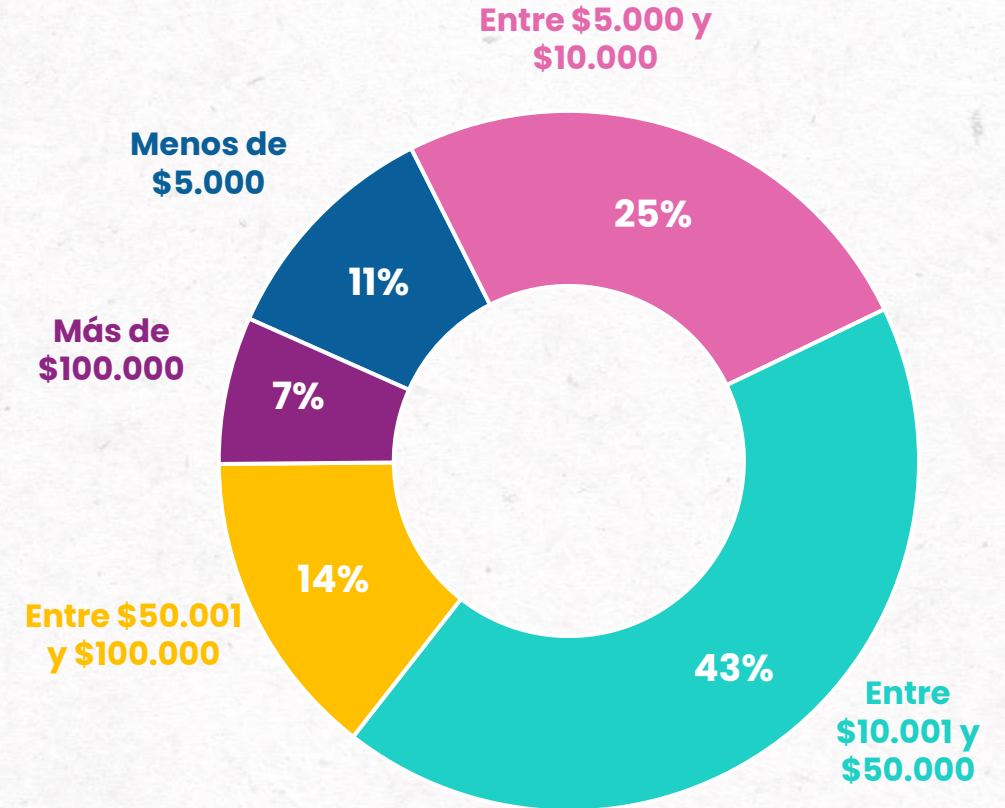
# **Coyuntura: Darse un gustito**

# FRECUENCIA CON LA QUE SE DA UN GUSTO Y MONTO DE ESTE

¿Qué tan seguido dirías que te das un gustito?  
%



En general, ¿cuánto dinero sueles gastar en un gustito?  
%

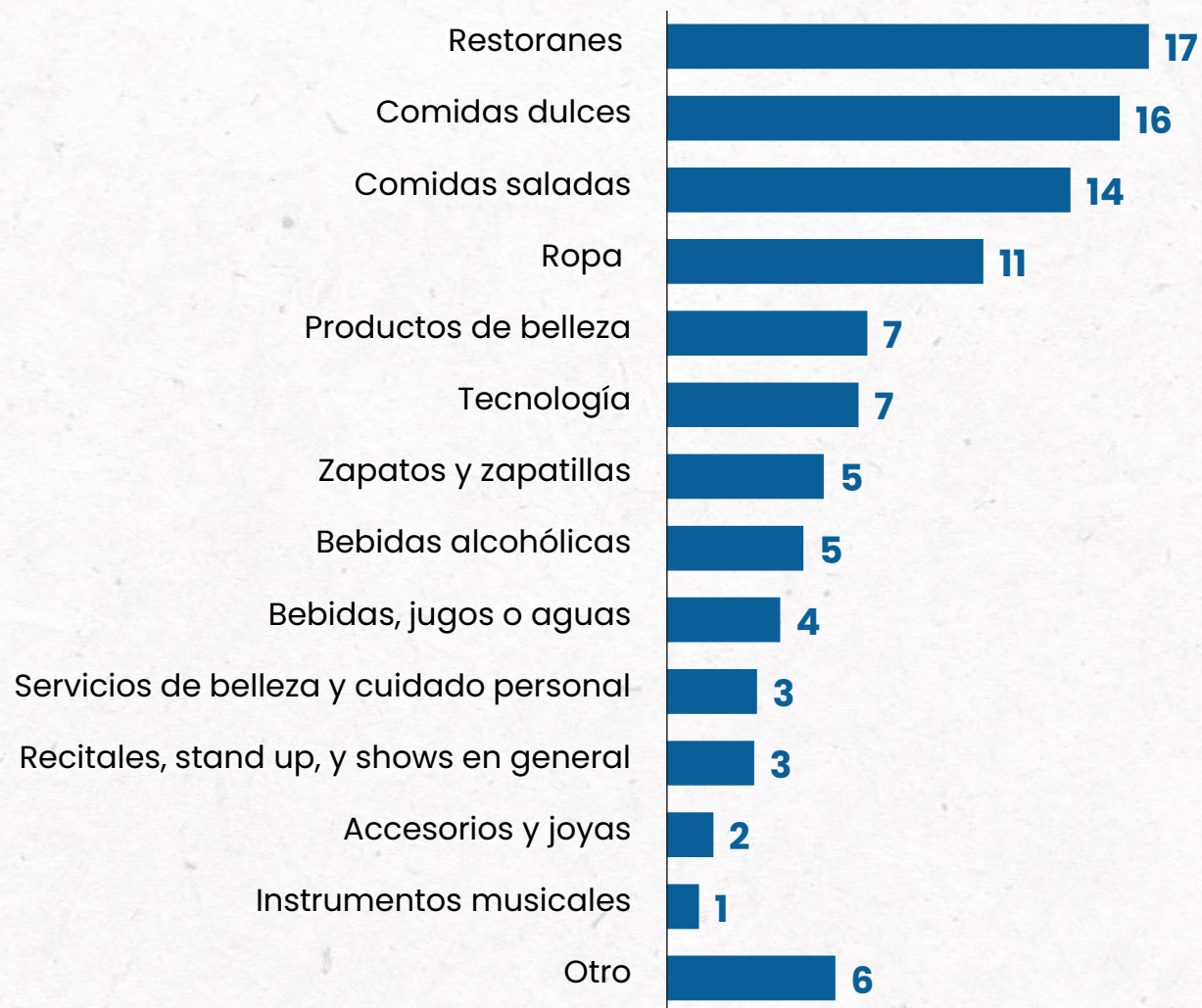


Casos: 700

## CATEGORÍA FAVORITA PARA DARSE UN GUSTO

¿Cuál es tu categoría favorita para darte gustitos?

%



## SITUACIONES EN LAS QUE SE DA UN GUSTO

¿En qué situaciones sueles darte gustitos?

%



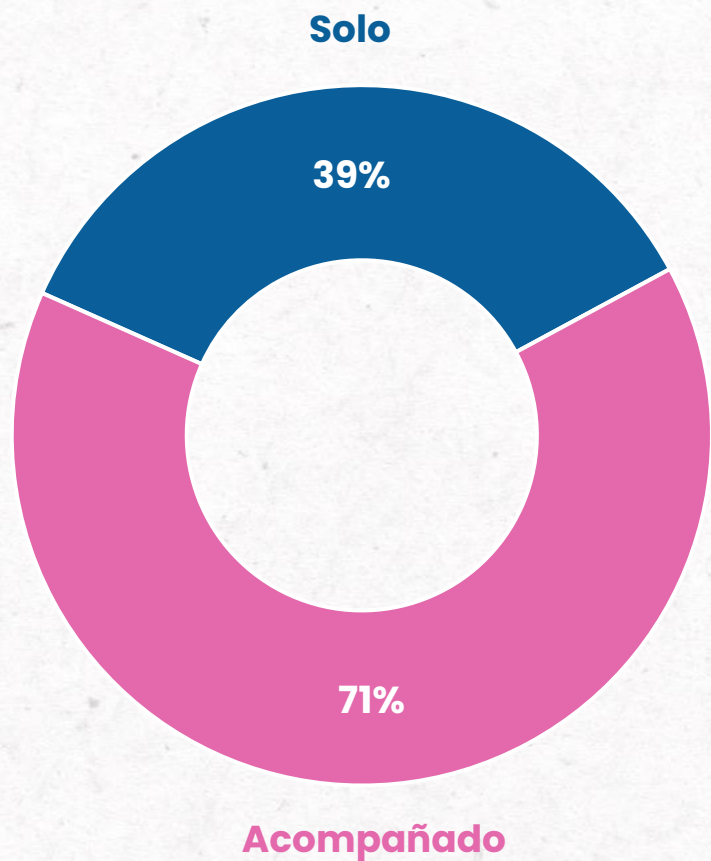
¿Con cuál de las siguientes frases te identificas más?

%



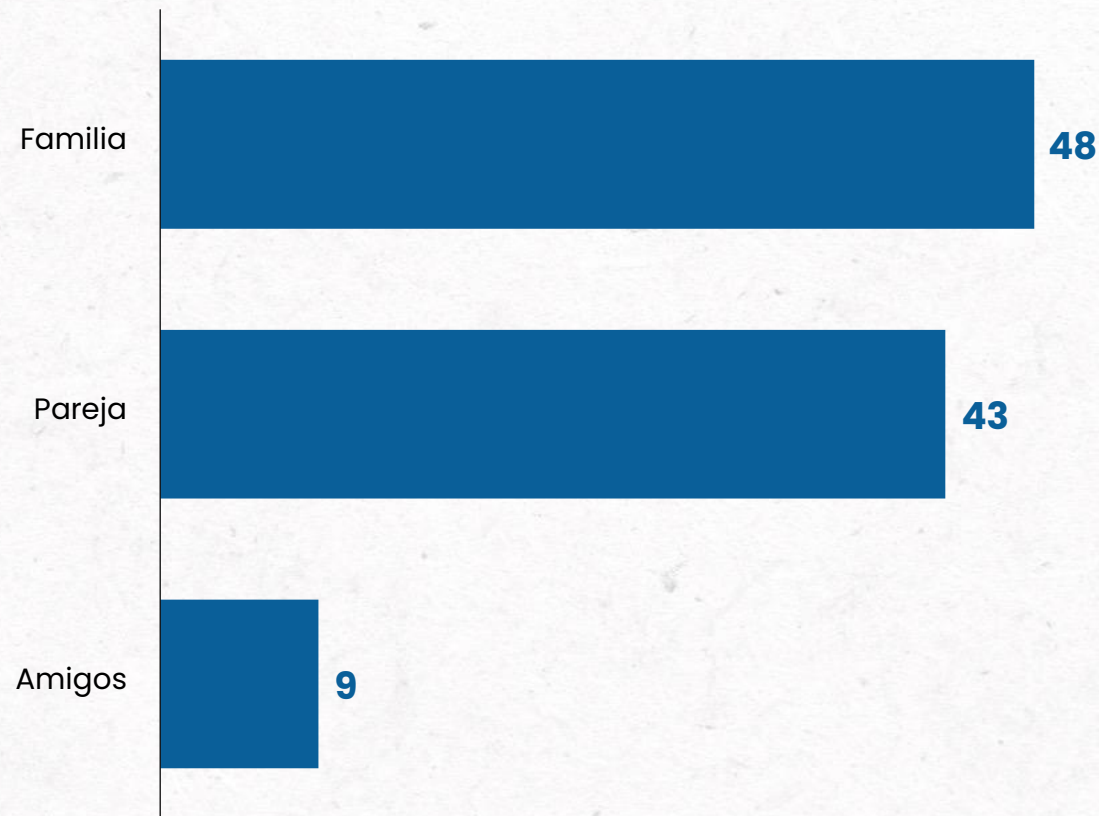
# COMPAÑÍA PARA DARSE UN GUSTO

¿Sueles darte gustitos solo o acompañado?  
%



Casos: 700

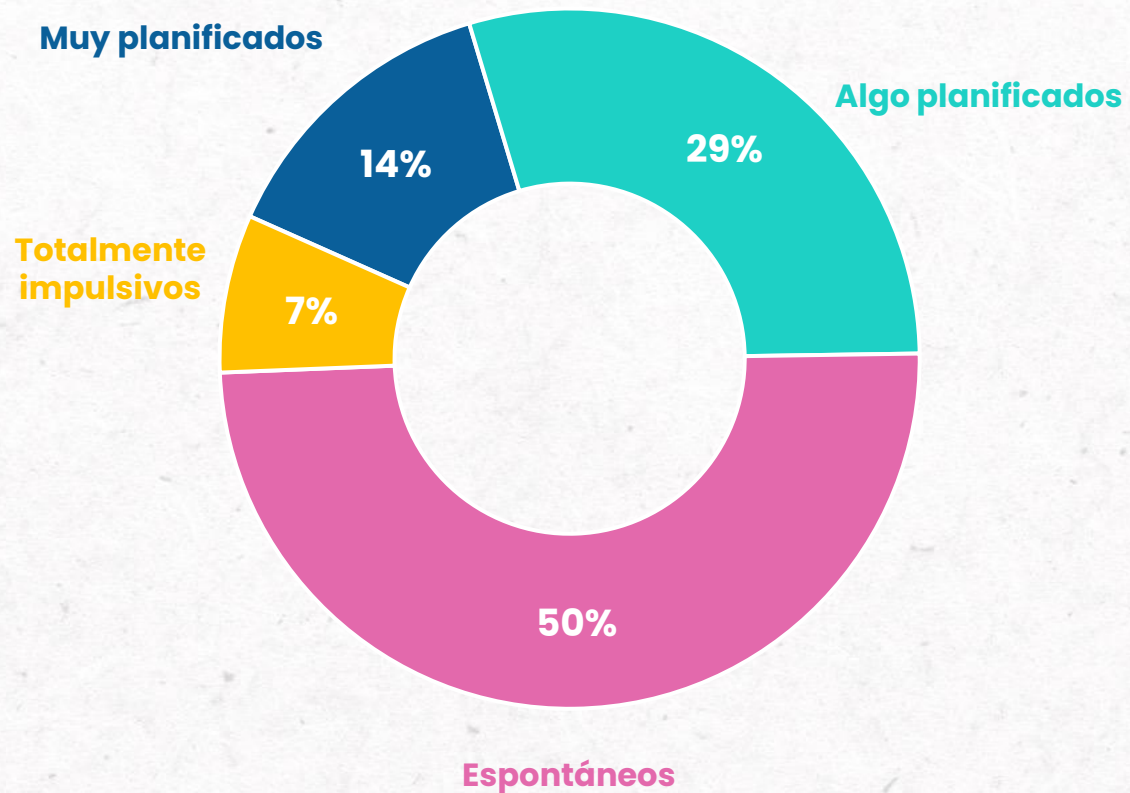
¿Sueles darte gustitos solo o acompañado?  
%



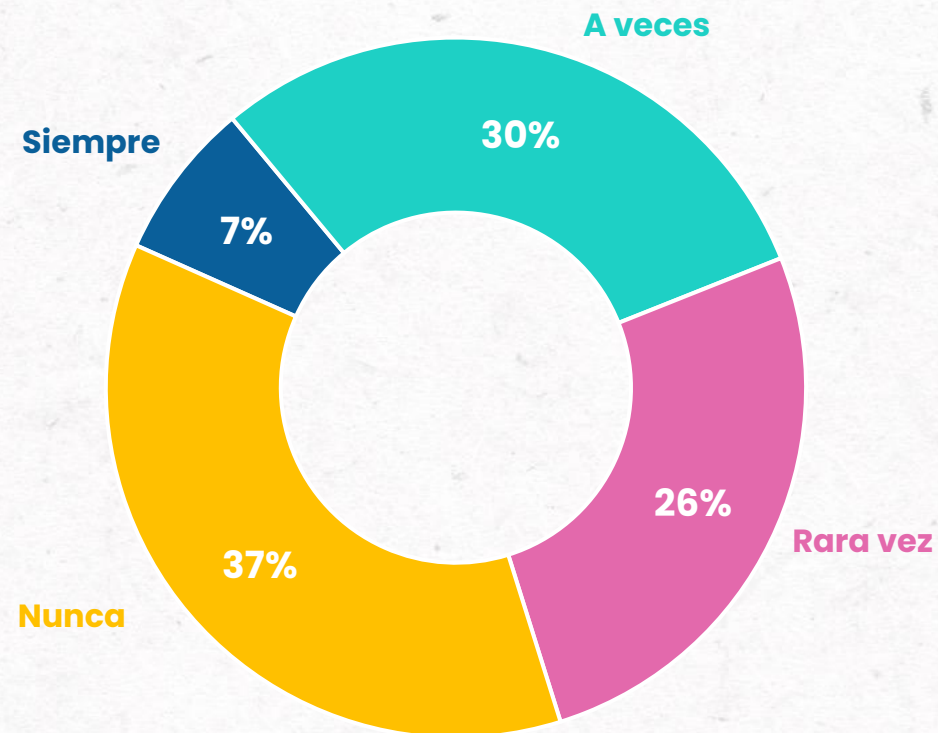
Casos: entre quienes suelen darse gustitos acompañados N=443

## ESPONTANEIDAD Y CULPA

¿Qué tan planificados son tus gustitos?  
%



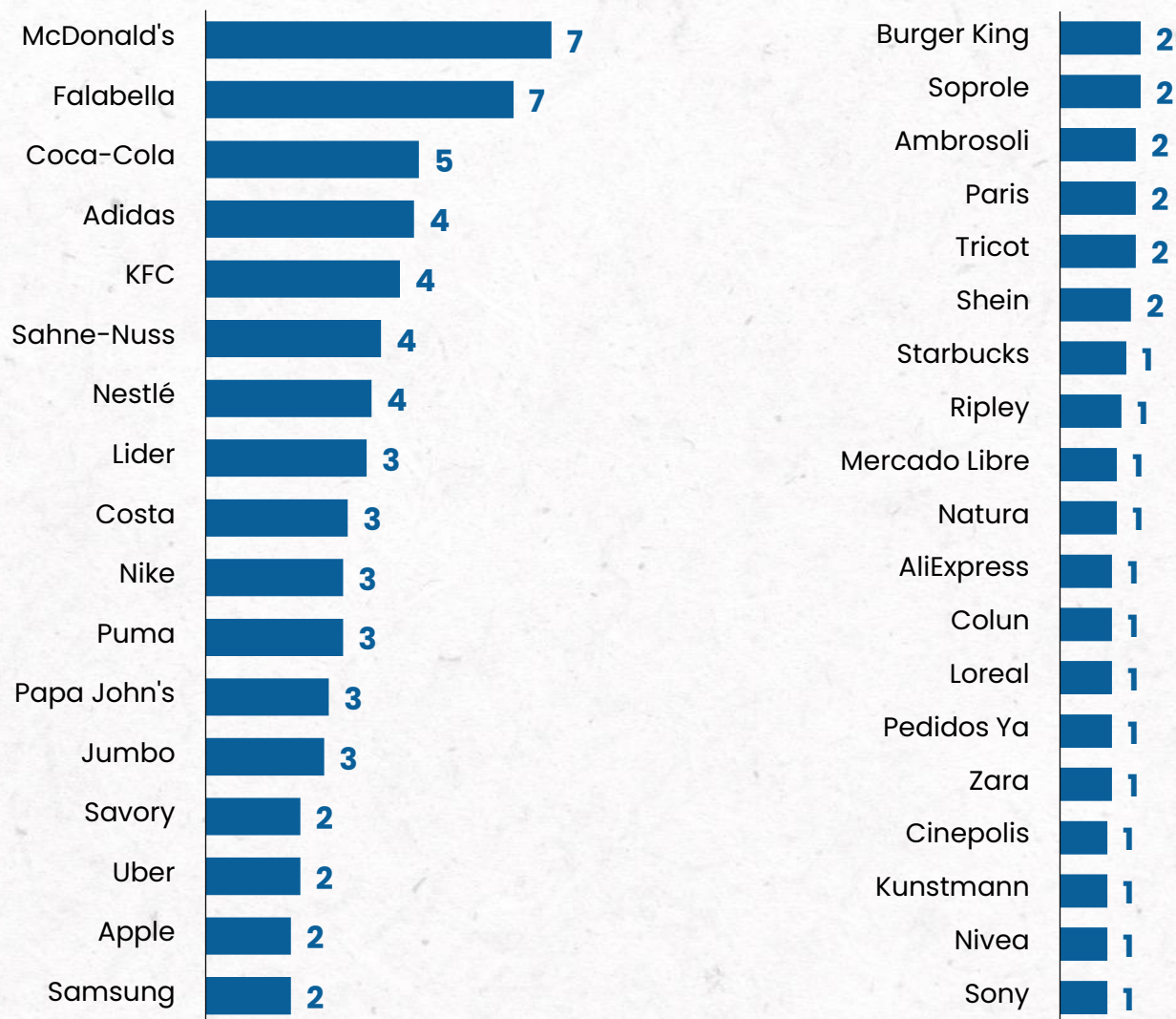
¿Sientes culpa después de darte un gustito?  
%



# MARCA QUE ASOCIA A DARSE UN GUSTO

¿Qué marcas asocias más a darte un gustito?

**% Espontánea**



Casos: 700

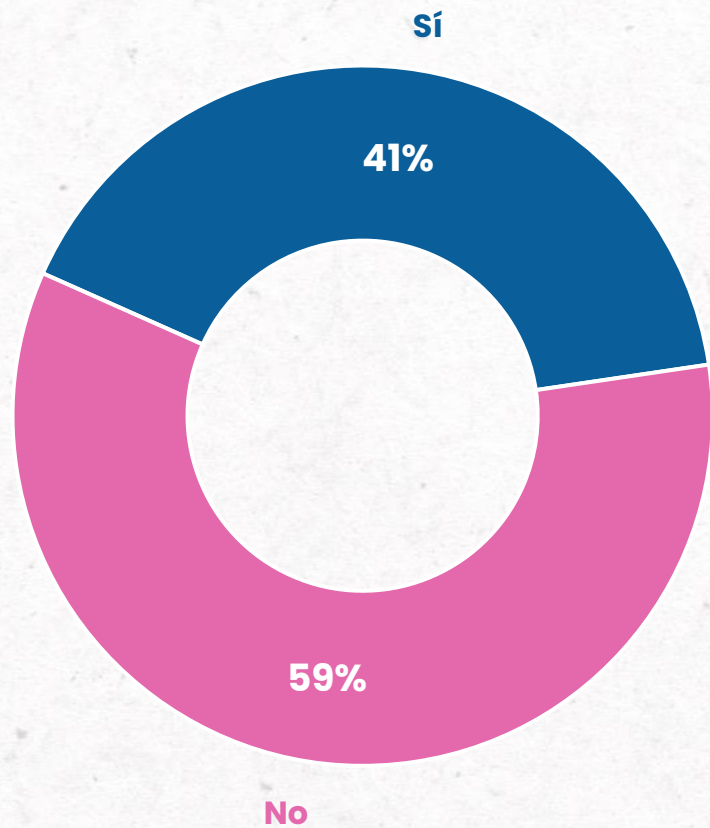
\*100% se completa con alternativas menores a 1%, "No sé" y "Ninguna"



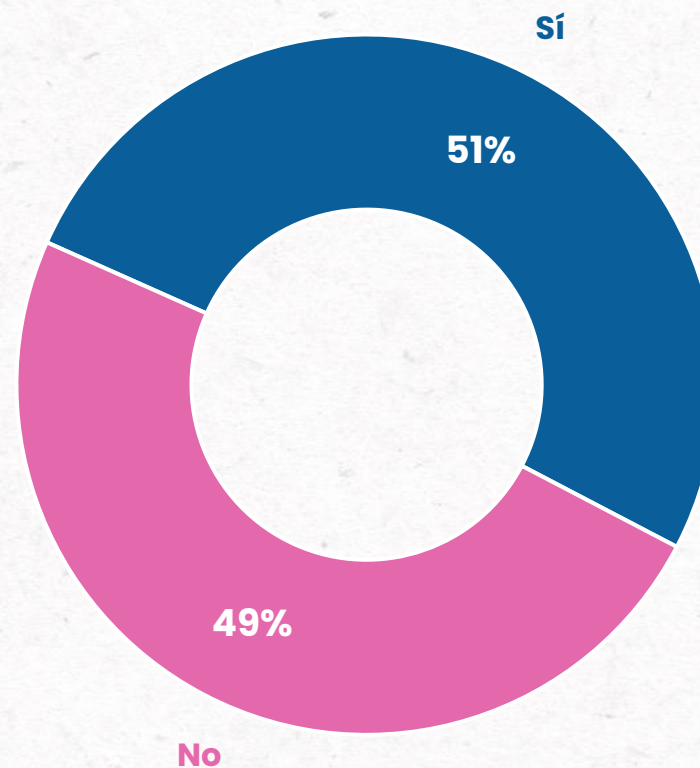
# Bonus: La Luna

## CICLOS DE LA LUNA E INFLUENCIA EN EL ESTADO DE ÁNIMO

Pensando en una semana normal, ¿te fijas en la luna y en sus ciclos?  
%

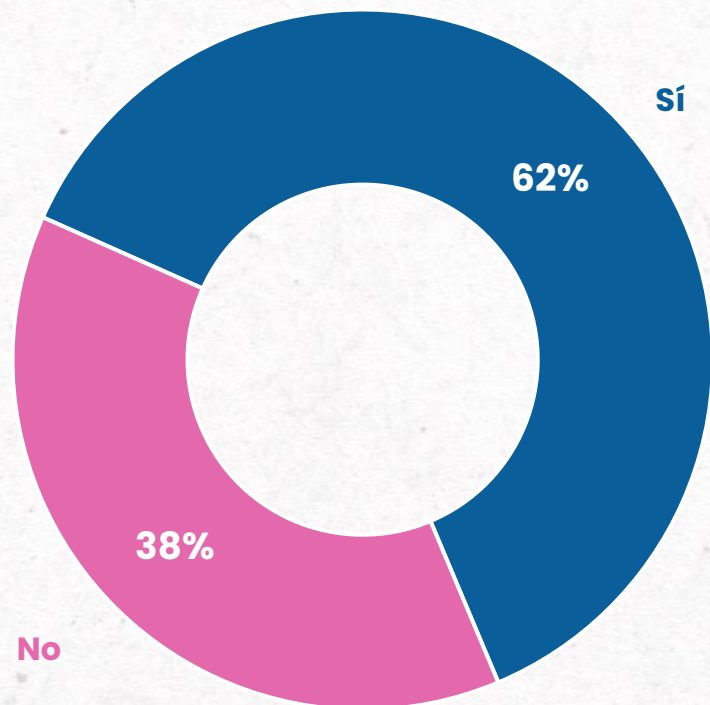


¿Crees que el ciclo lunar influye en el estado de ánimo de las personas?  
%



# ARTEMIS II

¿Viste la misión Artemis II de la NASA, que llevó astronautas alrededor de la Luna?  
%



Casos: 700

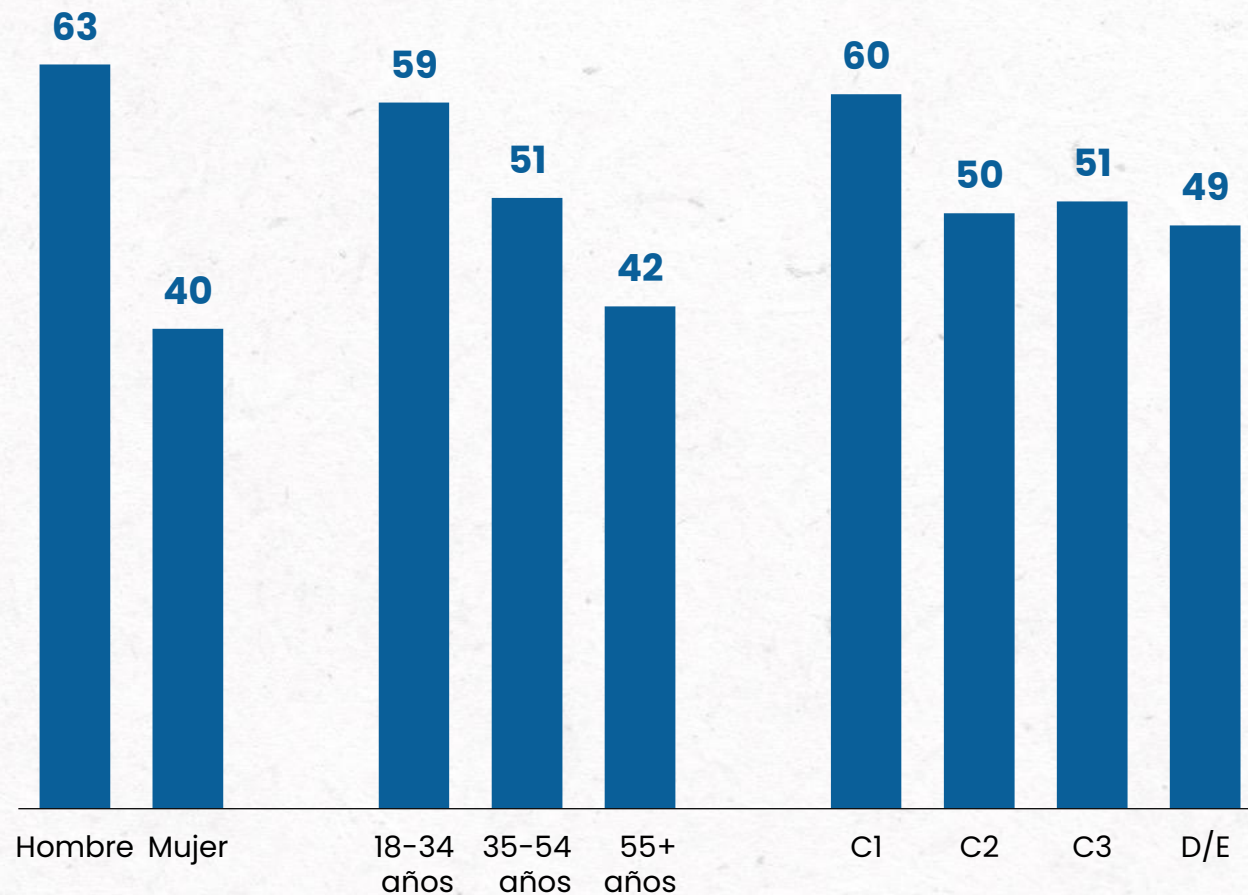
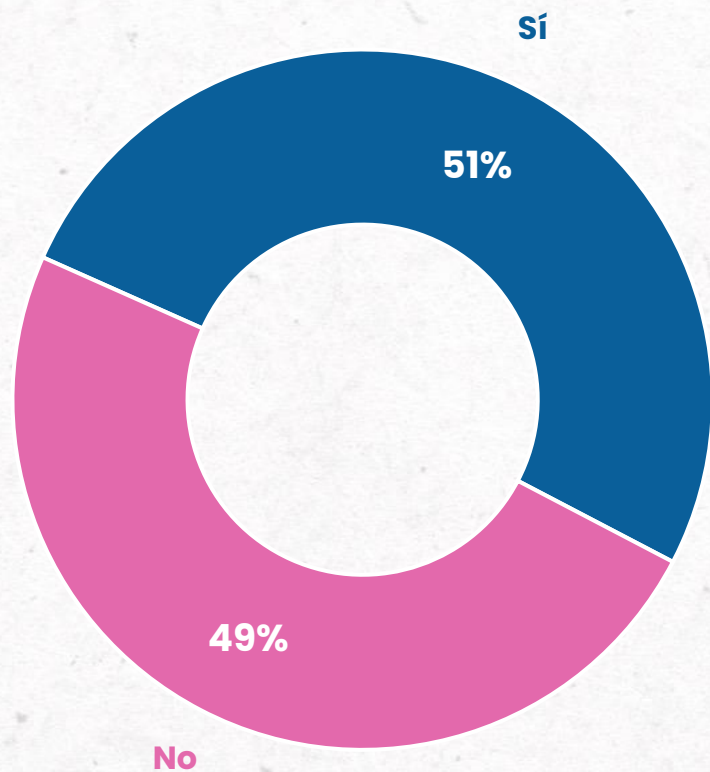
¿Qué sensación te generó ver el viaje?  
%



Casos: entre quienes vieron la misión de Artemis II N=459

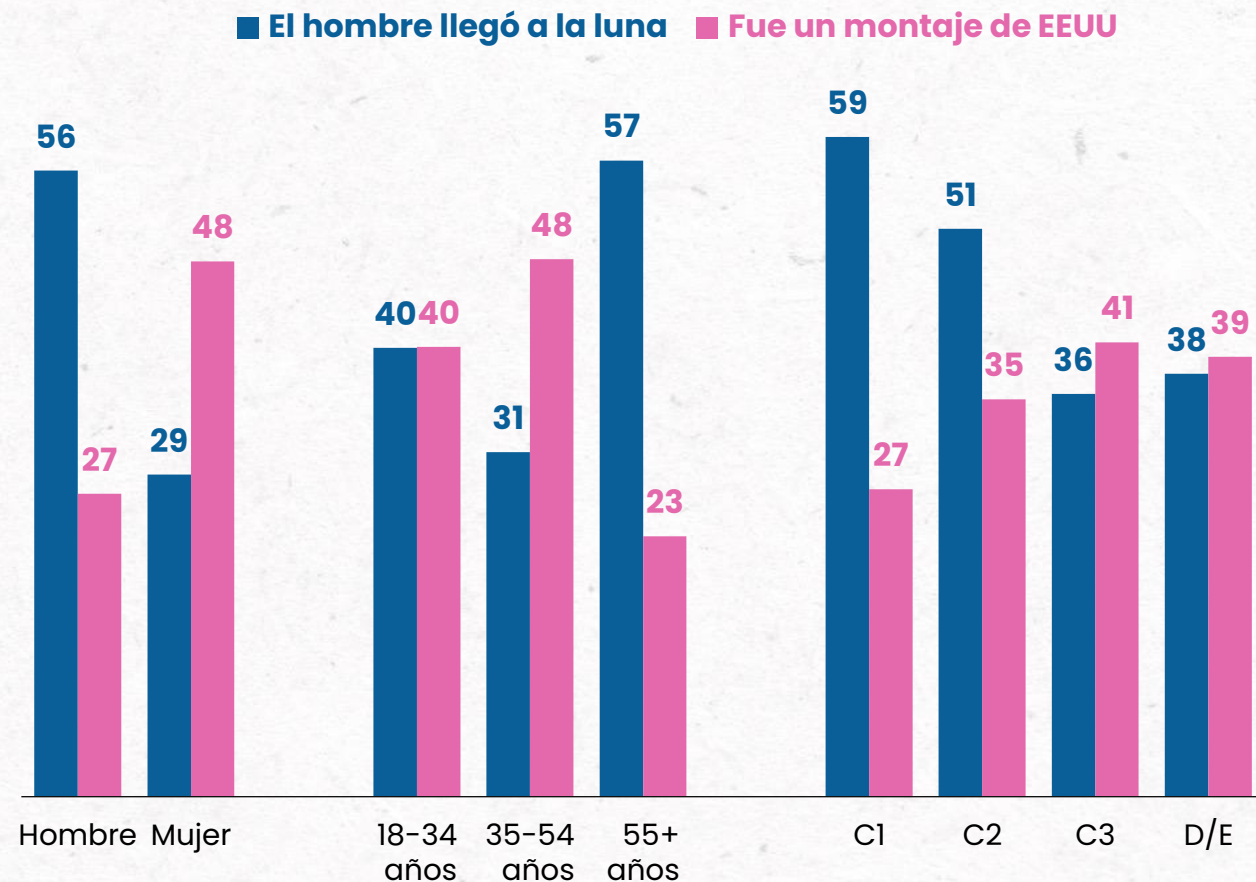
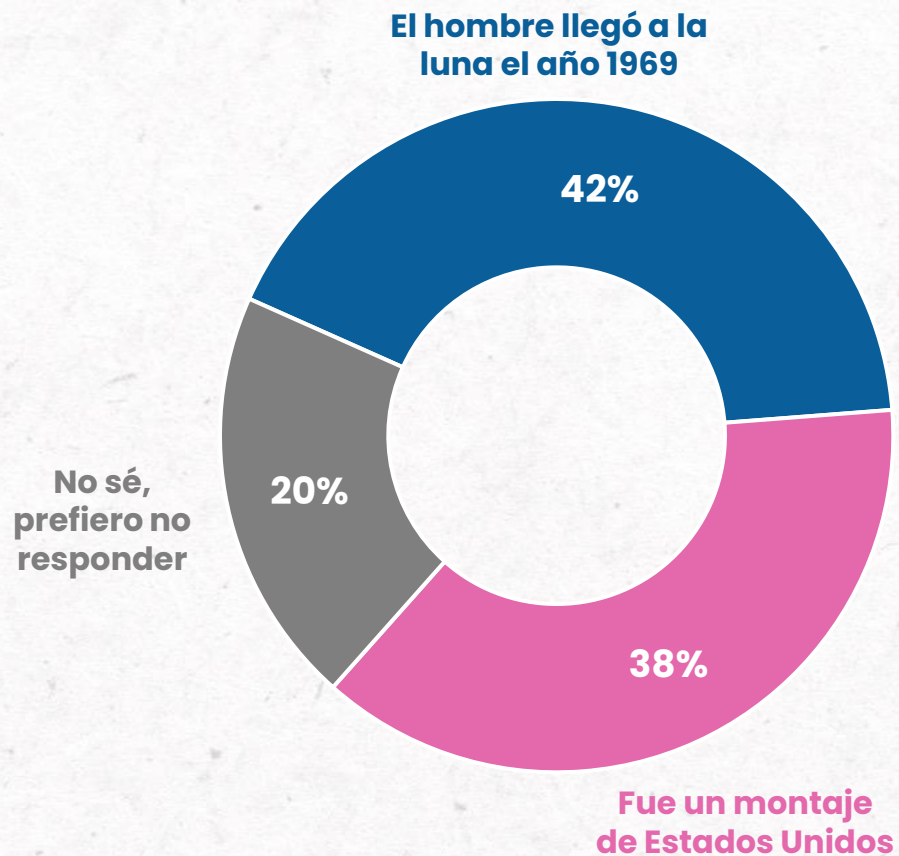
# ¿IRÍA A LA LUNA?

Si te ofrecieran la oportunidad, ¿irías a la luna?  
%



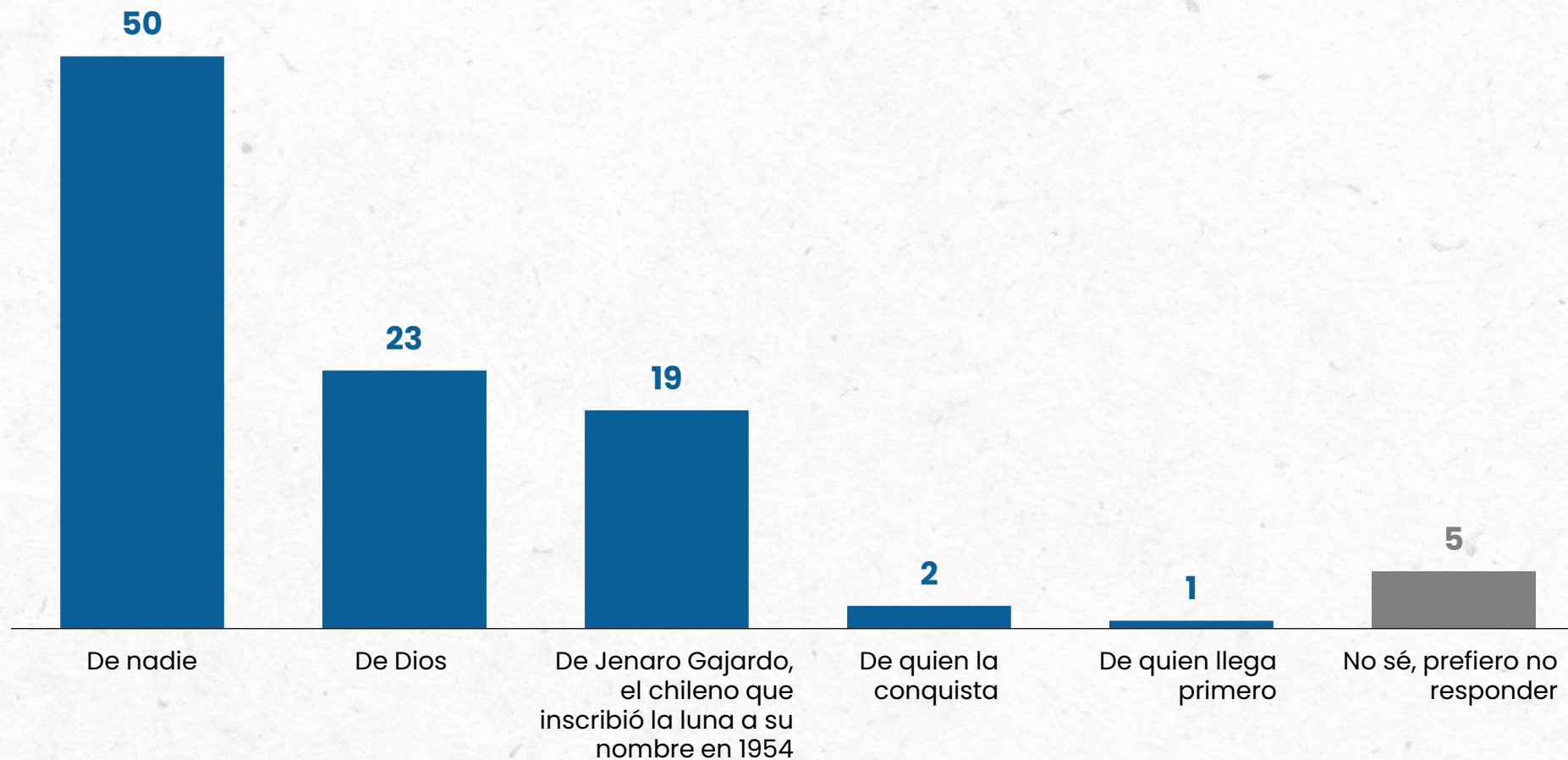
# LLEGADA A LA LUNA EN 1969

¿Y crees que en realidad el hombre llegó a la luna el año 1969 o crees que fue un montaje de Estados Unidos?  
%



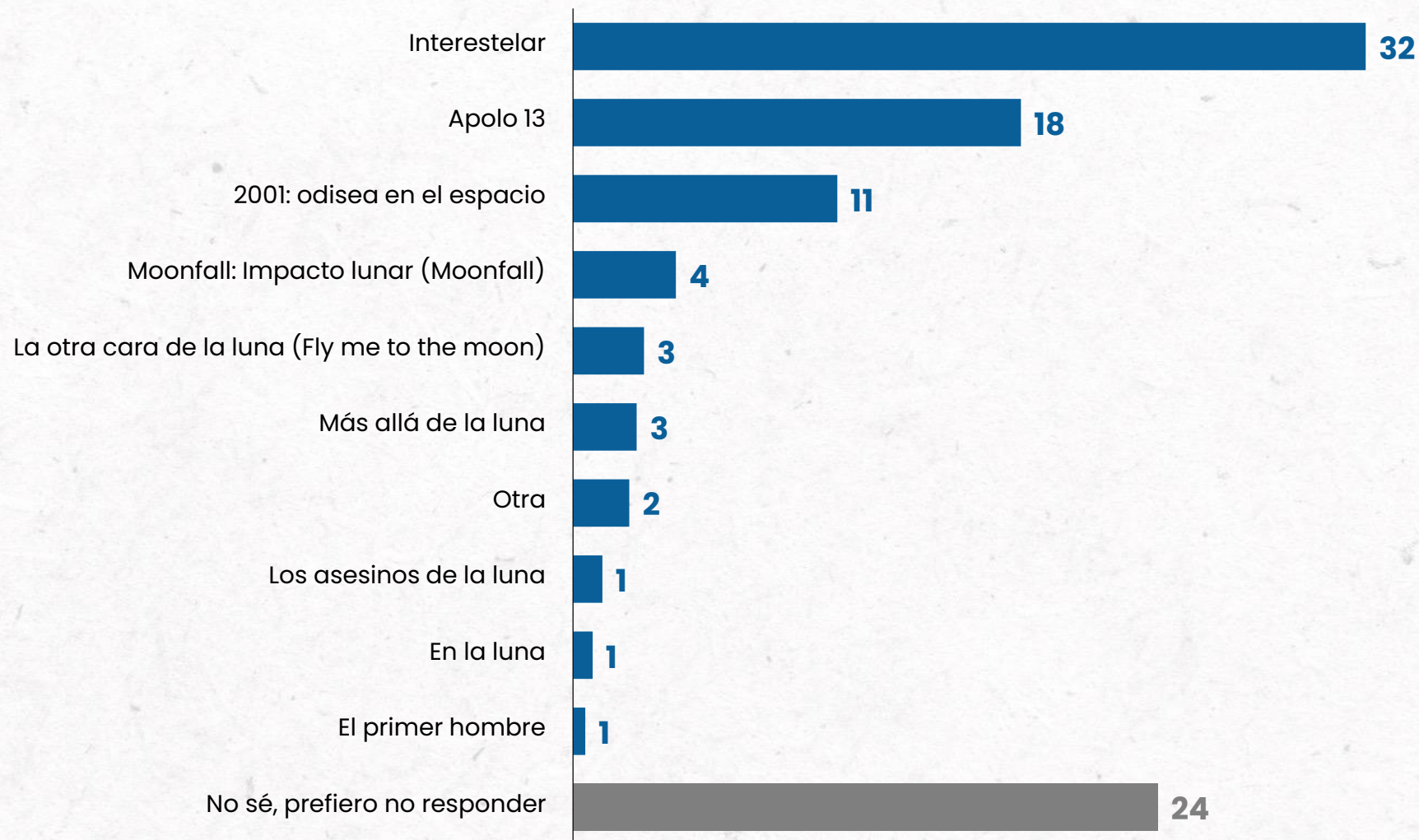
## PROPIEDAD DE LA LUNA

¿De quién dirías que es la luna?  
%



## MEJOR PELÍCULA SOBRE LA LUNA Y EL ESPACIO

Para terminar, ¿cuál dirías que es la mejor película sobre la luna y el espacio?  
%





Nueva de Lyon 145 Piso 15,  
Providencia, Santiago, Chile.  
cadem@cadem.cl  
+562 2438 6500

[www.cadem.cl](http://www.cadem.cl)