

Estudio

5



CADEM



# ¿Sabes cómo le va a tu marca?

A través del servicio **Ómnibus** de **Cadem** podrás medir los temas de tu interés en encuestas de representación nacional. Contamos con 4 tipos de Ómnibus:

## ÓMNIBUS AD HOC

Permite medir 4 preguntas al mes que sean de tu interés: temas contingentes, experiencias con algún servicio, lo que necesites para tomar decisiones informadas.

## ÓMNIBUS PUBLICIDAD

Permite medir de manera mensual el conocimiento y evaluación de los spots publicitarios de tu marca (o de la marca que quieras medir).

## ÓMNIBUS PRODUCTOS

Permite medir de manera mensual el conocimiento y prueba/uso de los lanzamientos de tu marca (o de la marca que quieras medir).

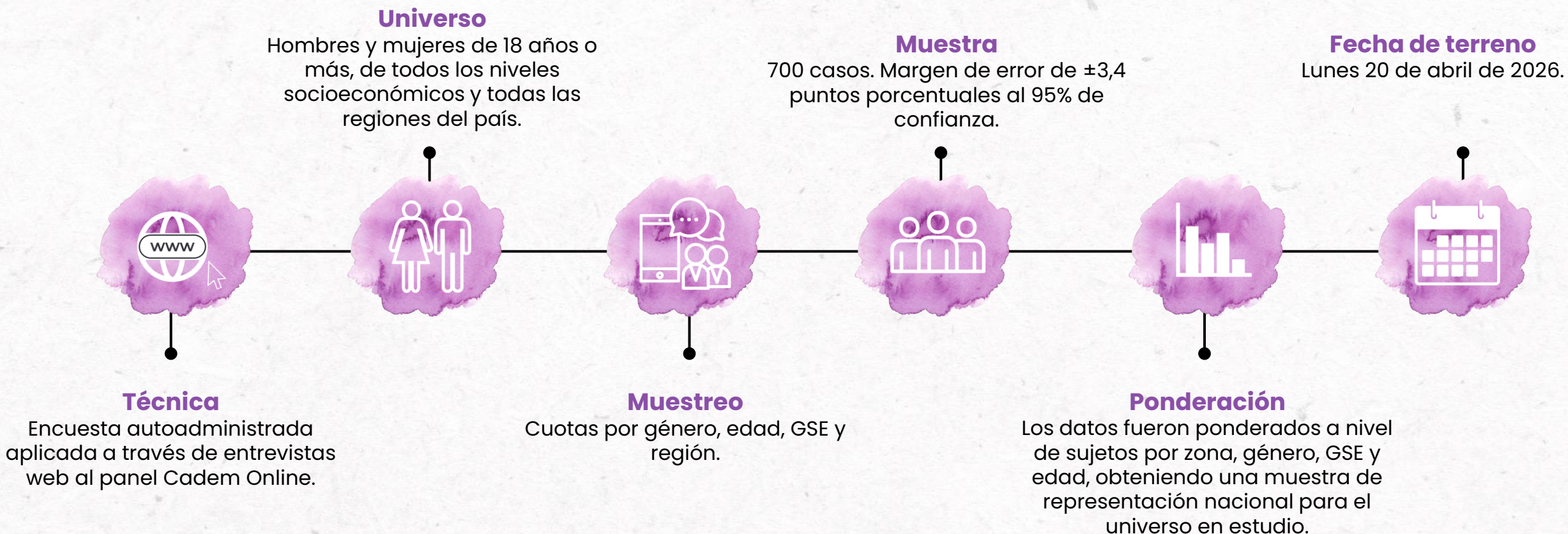
## ÓMNIBUS ROSTROS

Permite medir dos veces al semestre el conocimiento e imagen de rostros publicitarios de tu interés.

## ¿Quieres ser parte de Ómnibus?

Escríbenos a [catalina.lizana@cadem.cl](mailto:catalina.lizana@cadem.cl)

# Metodología



# 5Claves de la semana

- La **amenaza de tiroteo en colegios** es considerado el **tema de la semana**, con 40% de las menciones. El segundo puesto lo ocupa la **Plan de reconstrucción anunciado por el presidente Kast** (34%).
- En el ranking de la semana profundizamos en las **tareas del hogar más detestadas por los chilenos**: en el caso de las mujeres, **planchar** encabeza el listado (19%) y **limpiar el baño** (13%) en el de los hombres.
- **Lider** (16%) es nuevamente **la marca más relevante** para los chilenos, sumando un total de 11 semanas consecutivas en el primer puesto de este ranking. En **publicidad memorable, WOM** vuelve al primer lugar (10%).
- De los rostros publicitarios medidos en esta edición, **Jorge Zabaleta**, **Cecilia Bolocco** (73%) y **Chayanne** (72%) son los más conocidos, mientras que **Tamara Acosta** (79%), **Chayanne** (77%) y **Elías Figueroa** (75%) los mejor evaluados.
- En el contexto de alza de precios, volvimos a indagar en **la feria como canal de compra**. En comparación a la medición de enero de este año, se observa un **incremento en gasto promedio**: si en enero las personas gastaban en promedio \$19.765 cada vez que iban a la feria, actualmente gastan \$21.515. Además, al comprar los **atributos de la feria que son mejores que los del supermercado**, se observa un aumento en el precio (+3 pts.), variedad (+4pts.), rapidez (+6 pts.), calidad de los productos (+3 pts.) y experiencia de compra (+2 pts.)



**01.**

# Conexión

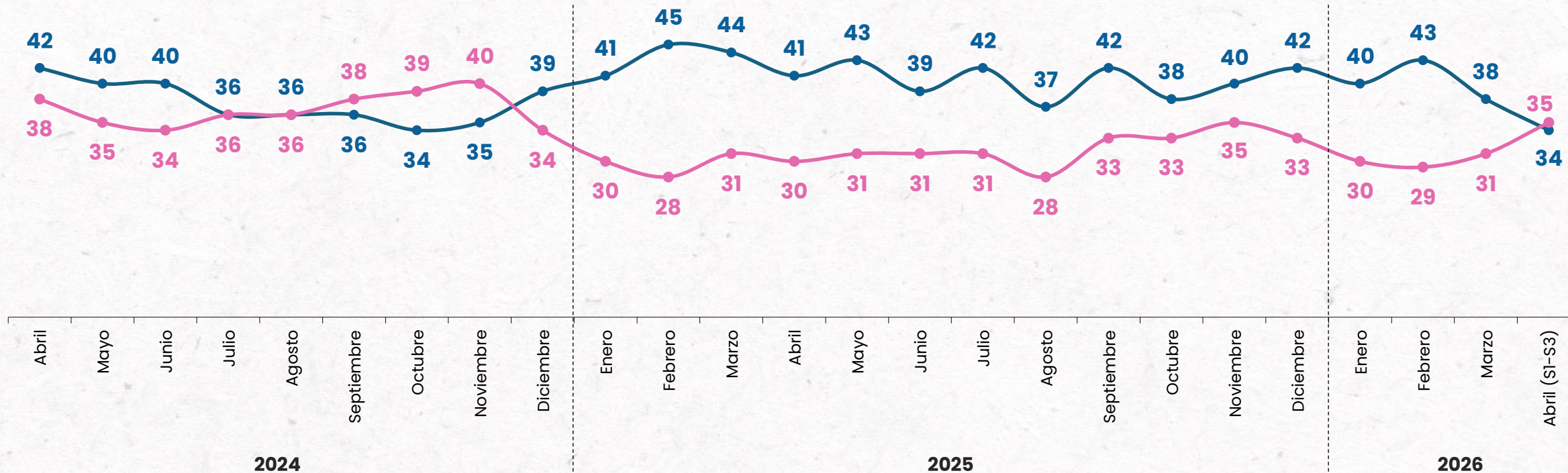
# ESTADO DE ÁNIMO DE LOS CHILENOS

En una escala de 1 a 7, donde 1 es “nada de feliz” y 7 es “muy feliz”, ¿cómo calificarías tu **estado de ánimo actual**?

En una escala... ¿cómo calificarías tu **nivel de estrés**?

**% Notas 6 + 7**

—●— **Muy o bastante feliz**      —●— **Muy o bastante estresado**

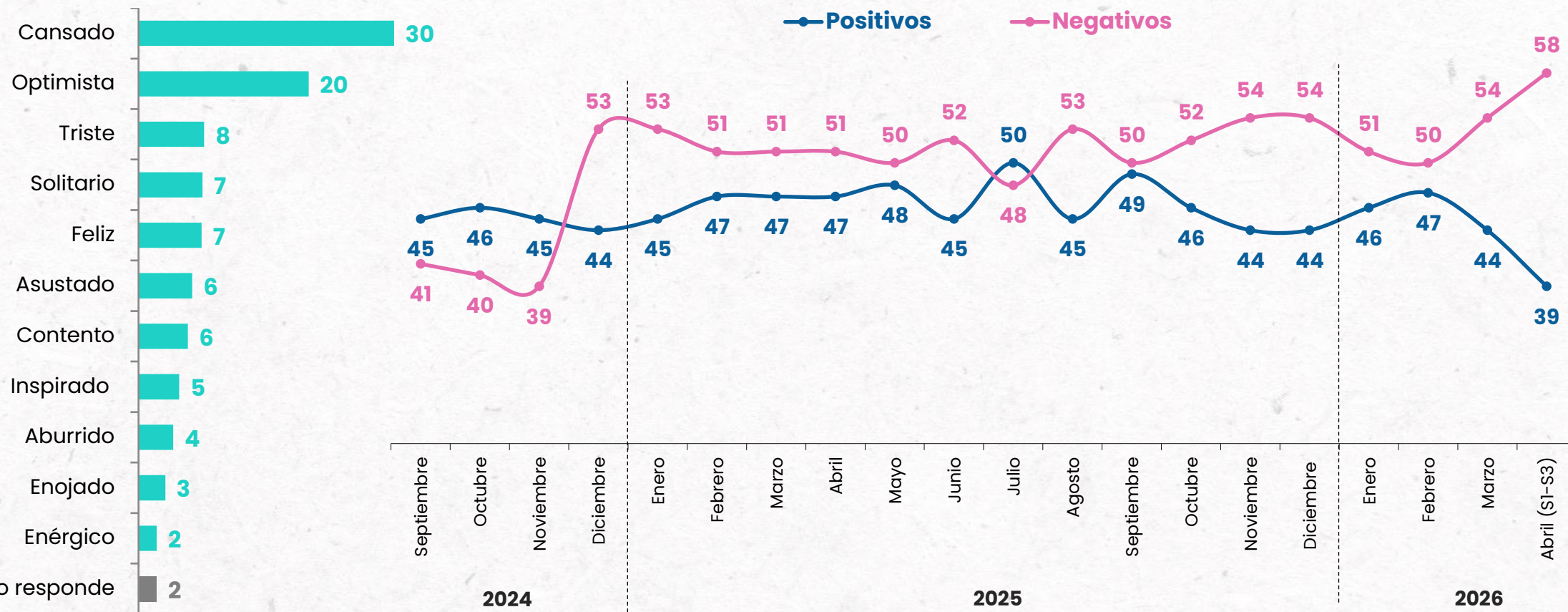


# SENTIMIENTO PREDOMINANTE

En términos generales, ¿cuál de las siguientes opciones describe mejor tu estado de ánimo y/o cómo te sentiste durante la semana pasada?

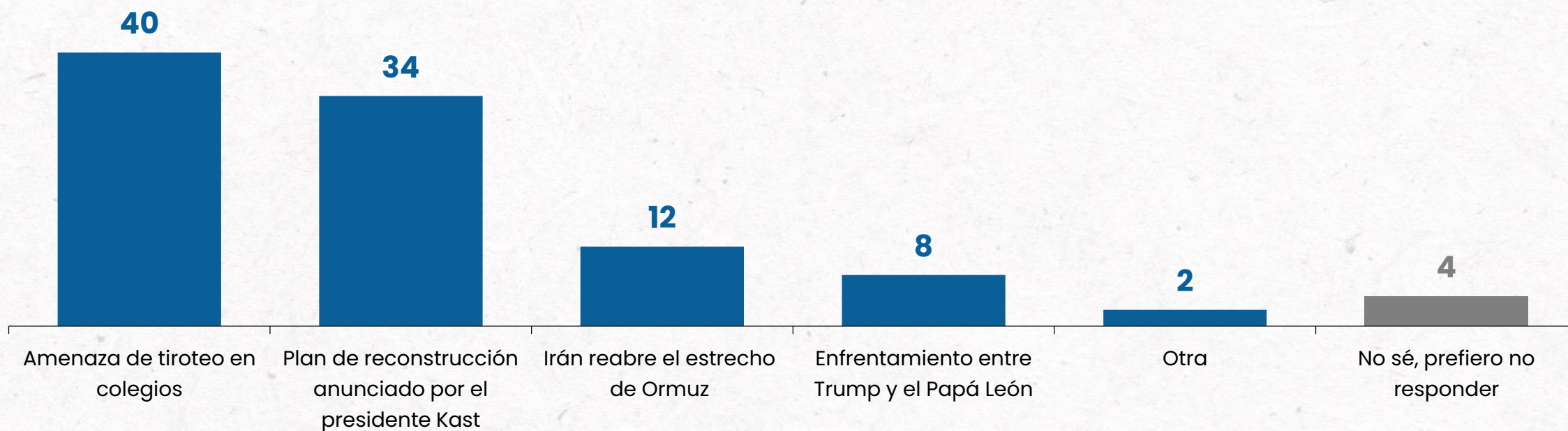
%

## S3 abril



## PERSONAJE/TEMA DE LA SEMANA

Del siguiente listado de personajes o temas, ¿quién dirías que fue el personaje o tema de la semana?  
%



Casos: 700

\*"Otros" incluye alternativas menores a 1%

## PERSONAJE/TEMA DE LA SEMANA

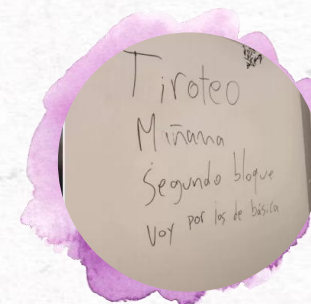
Del siguiente listado de personajes o temas, ¿quién dirías que fue el personaje o tema de la semana?  
%



**Semana 30\_marzo**  
Mepco  
**43%**



**Semana 13\_abril**  
Ministra Lincolao es agredida  
en la Universidad Austral  
**34%**



**Semana 23\_marzo**  
Mepco  
**46%**



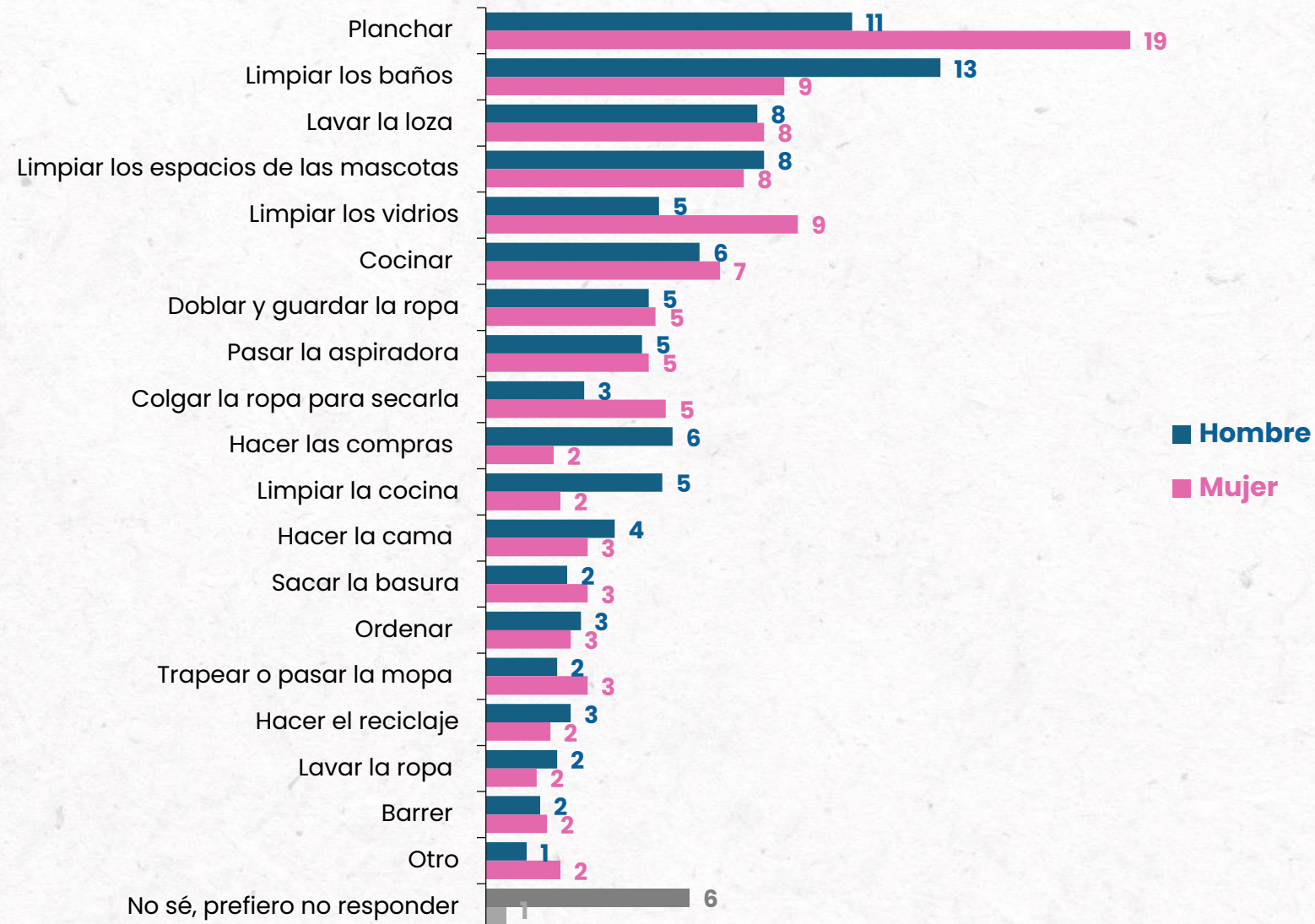
**Semana 6\_abril**  
Expedición Artemis II  
**36%**



**Semana 20\_abril**  
Amenaza de tiroteo en  
colegios  
**40%**

# RANKING DE LA SEMANA: TAREA DOMÉSTICA QUE MENOS LE GUSTA

De las actividades de limpieza y cuidado del hogar, ¿cuál es la que menos te gusta realizar?  
%





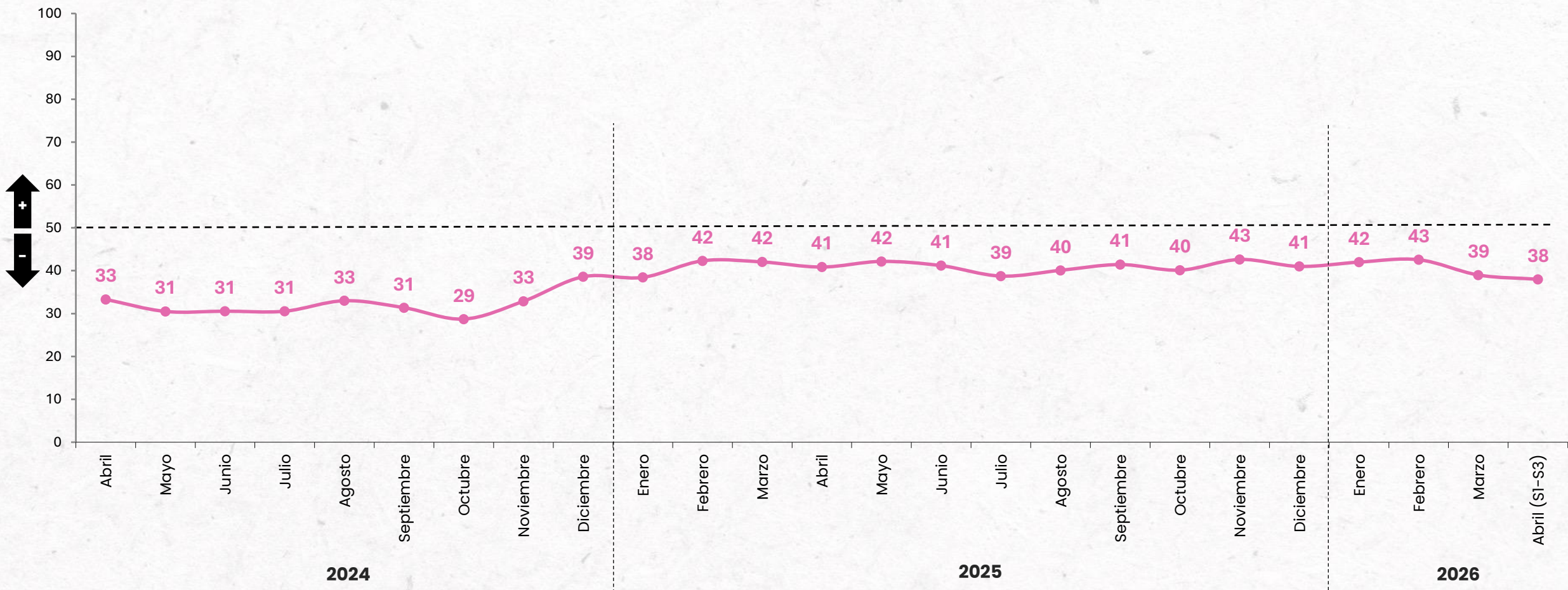
**02.**

**Consumo**

# EVALUACIÓN ECONÓMICA PERSONAL

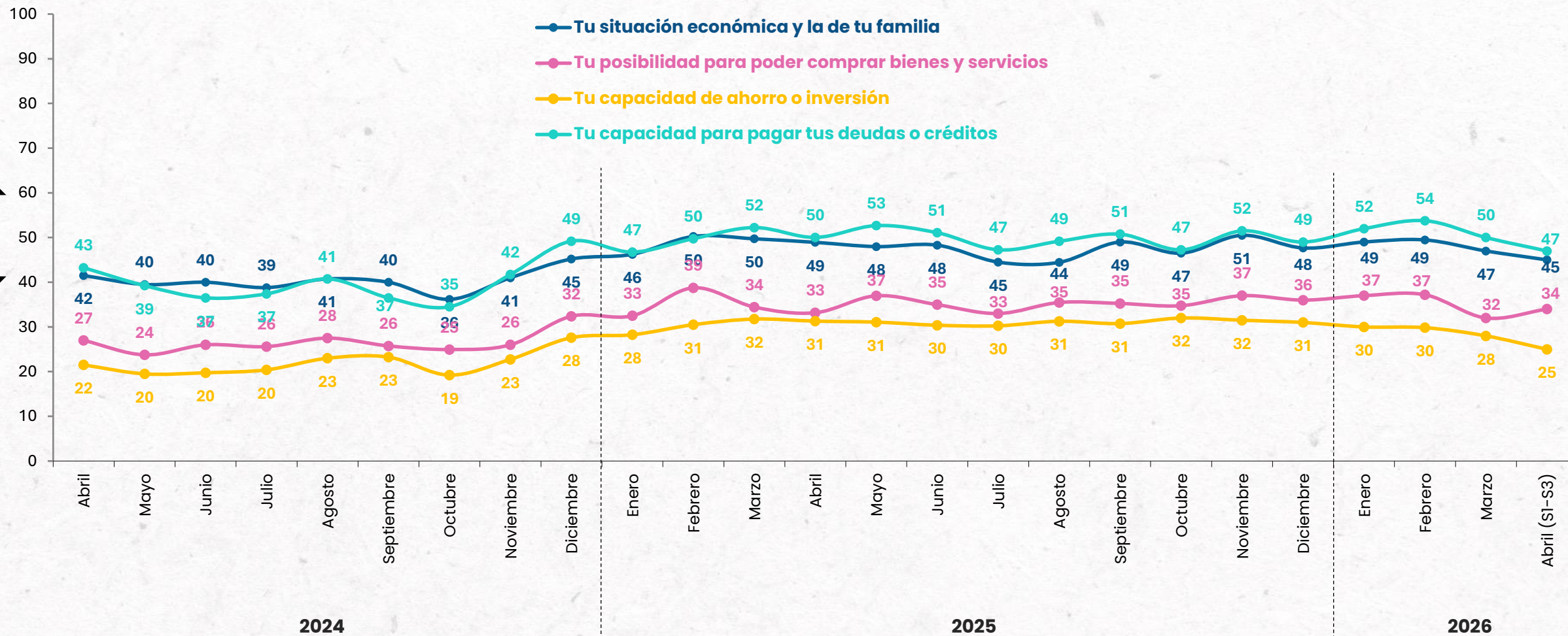
En una escala de 1 a 7, ¿cómo calificarías la situación...?

**Económica y la de tu familia / Tu posibilidad para poder comprar bienes y servicios /  
Tu capacidad de ahorro e inversión / Tu capacidad para pagar tus deudas o créditos**  
% Notas 5 a 7



# EVALUACIÓN ECONÓMICA PERSONAL

En una escala de 1 a 7, ¿cómo calificarías la situación...?  
**% Notas 5 a 7**





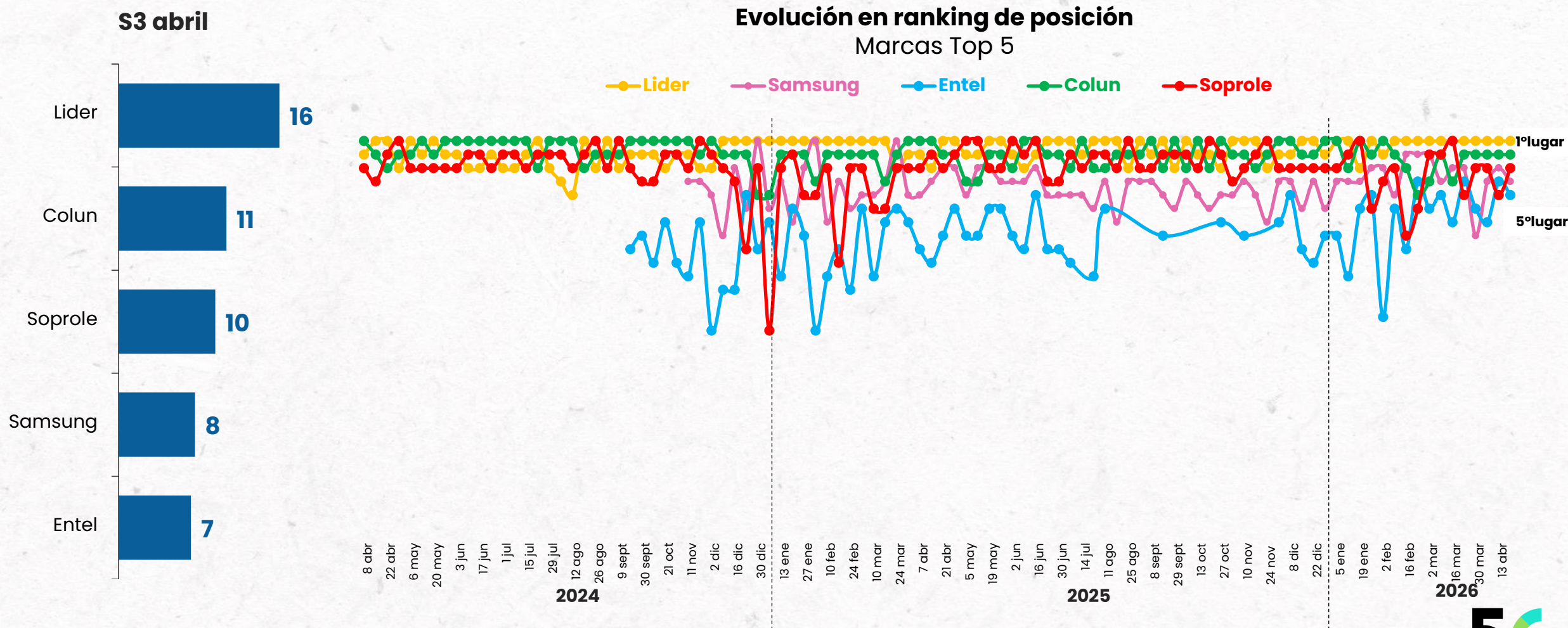
**03.**

# **Comunicación**

# MARCAS RELEVANTES: TOP 5

Pensando en las marcas que son relevantes en tu vida, ¿cuál es la primera que viene a tu mente?

% Espontáneo

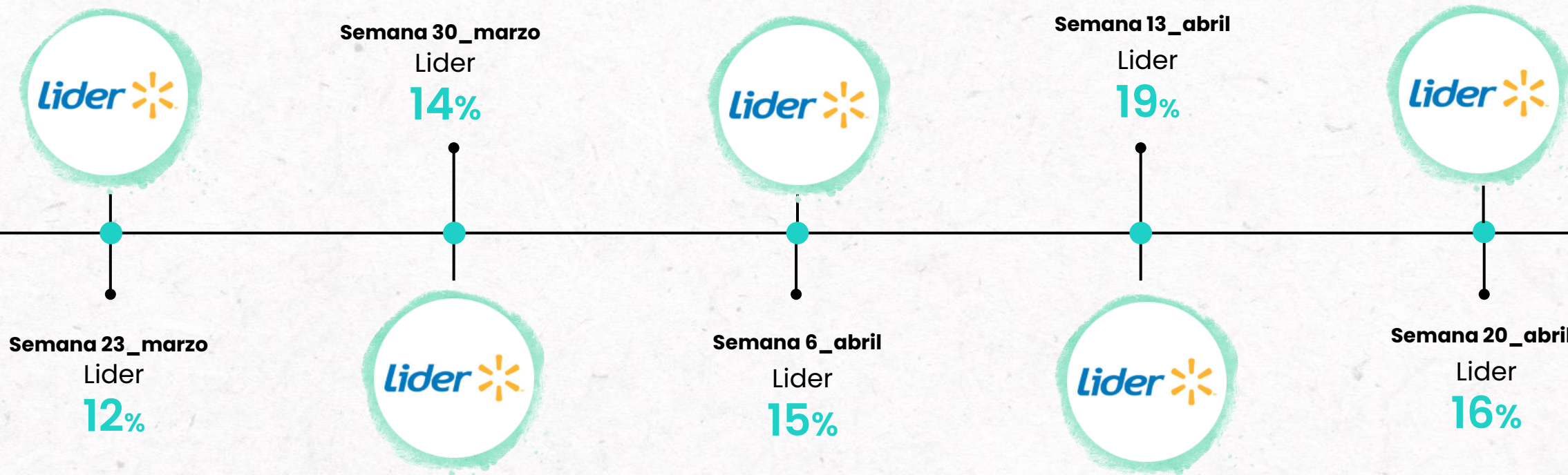


Casos: 700



## EVOLUTIVO: MARCAS RELEVANTES

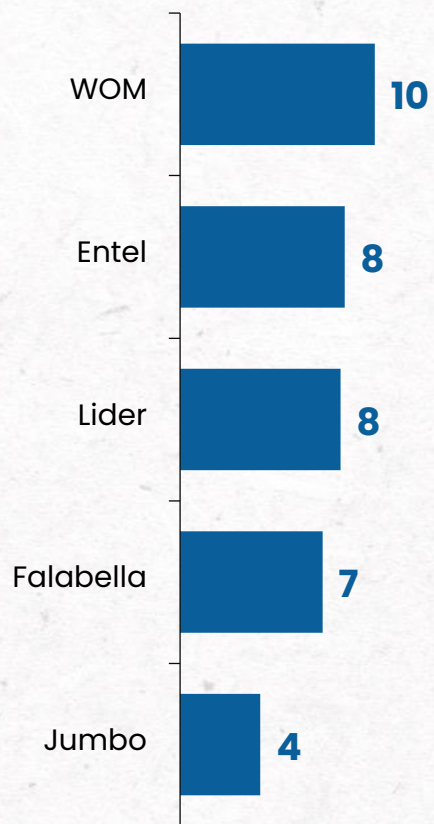
Pensando en las marcas que son relevantes en tu vida, ¿cuál es la primera que viene a tu mente?  
**% Espontáneo**



# PUBLICIDAD MEMORABLE: TOP 5

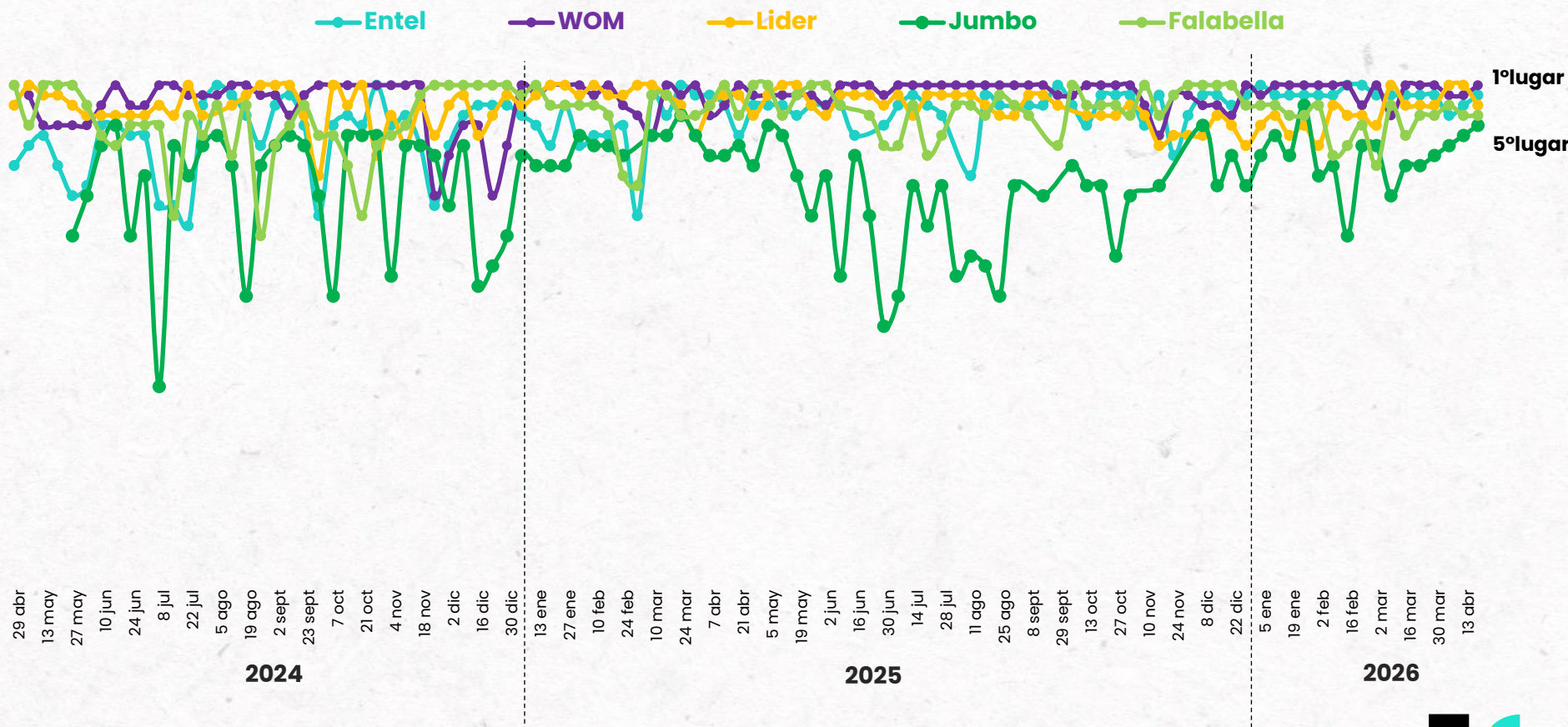
¿De qué marcas has visto publicidad que te haya gustado esta semana?  
% Espontáneo

S3 abril



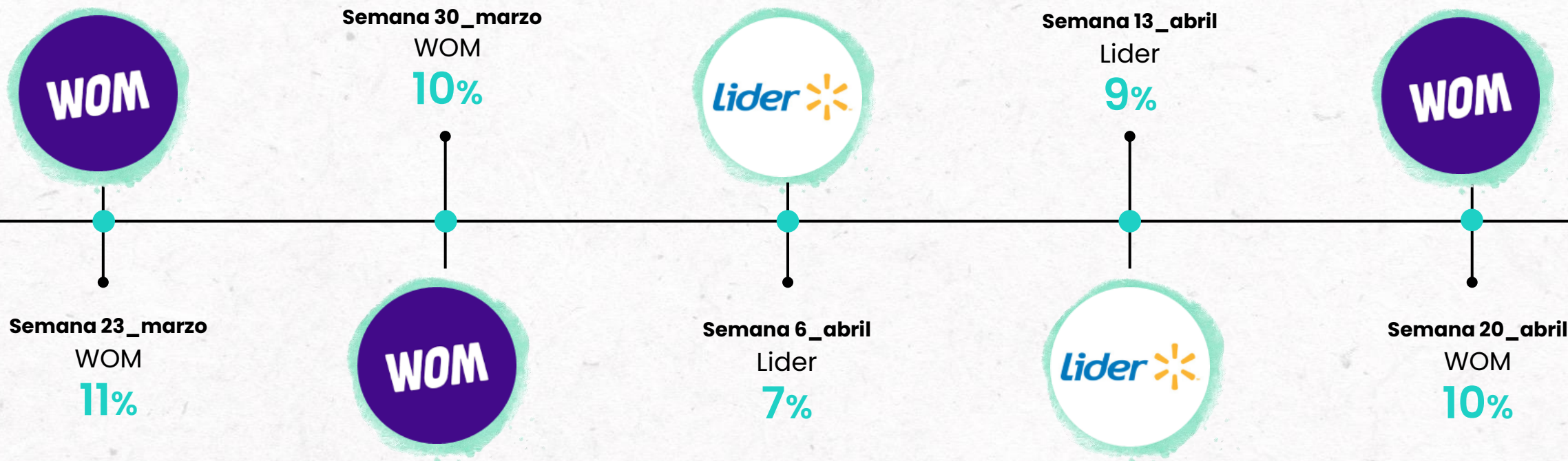
## Evolución en ranking de posición

Marcas Top 5



## EVOLUTIVO: PUBLICIDAD MEMORABLE

¿De qué marcas has visto publicidad que te haya gustado esta semana?  
% Espontáneo



## TOP 10: CONOCIMIENTO DE ROSTROS PUBLICITARIOS



Jorge Zabaleta **71%** **73%**



Cecilia Bolocco **70%** **73%**



Chayanne **72%** **72%**



Alexis Sánchez **70%** **71%**



Don Francisco **73%** **71%**



Diana Bolocco **76%** **69%**



Pamela Diaz **67%** **69%**



Karen Doggenweiler **68%** **69%**



Stefan Kramer **72%** **68%**



Martín Cárcamo **66%** **68%**

Casos: quienes conocen cada rostro

■ Marzo 2025

■ Abril 2026

## TOP 10: IMAGEN DE ROSTROS PUBLICITARIOS



Tamara Acosta **61%** **79%**



Chayanne **81%** **77%**



Elías Figueroa **72%** **75%**



Fernando González **77%** **74%**



Alison Mandel **68%** **74%**



Jorge Zabaleta **79%** **73%**



Pedro Ruminot **- 73%**



María Elena Swett **- 71%**



Los Bunkers **77%** **70%**



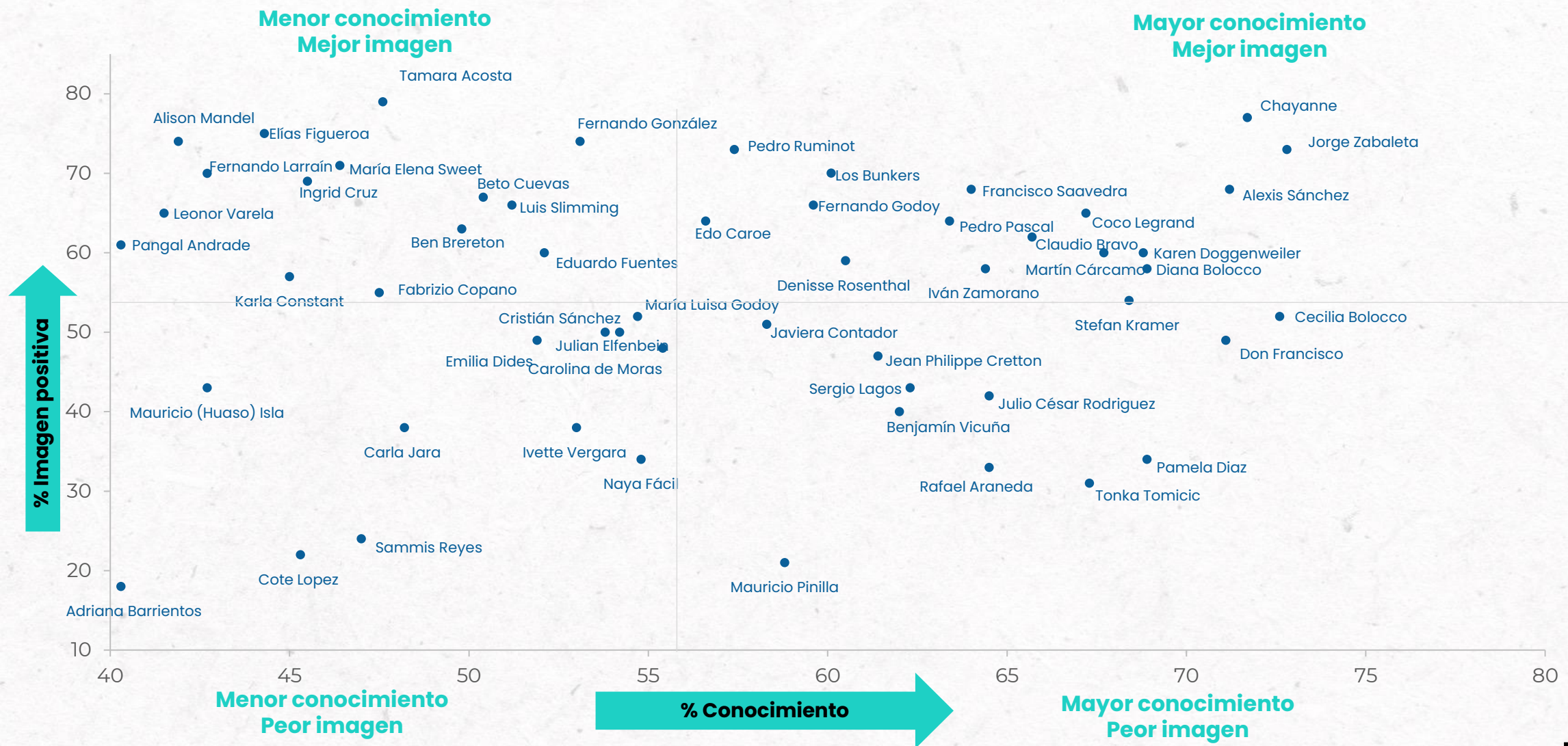
Fernando Larraín **63%** **70%**

Casos: quienes conocen cada rostro

■ Marzo 2025

■ Abril 2026

# CONOCIMIENTO E IMAGEN DE ROSTROS PUBLICITARIOS



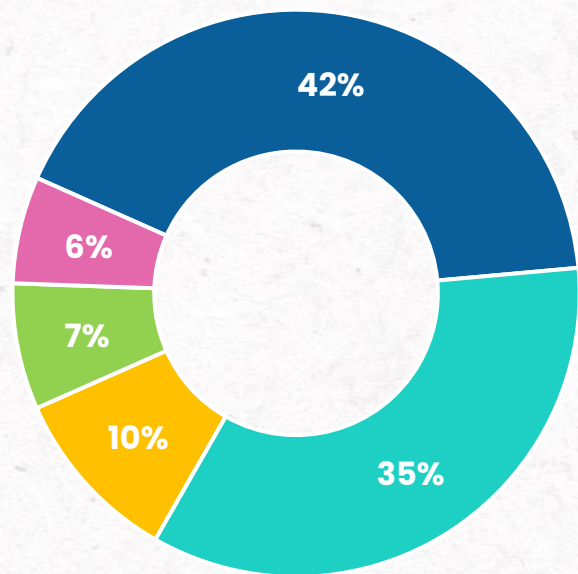
Se muestran rostros con conocimiento mayor o igual a 40%



# Coyuntura: La feria

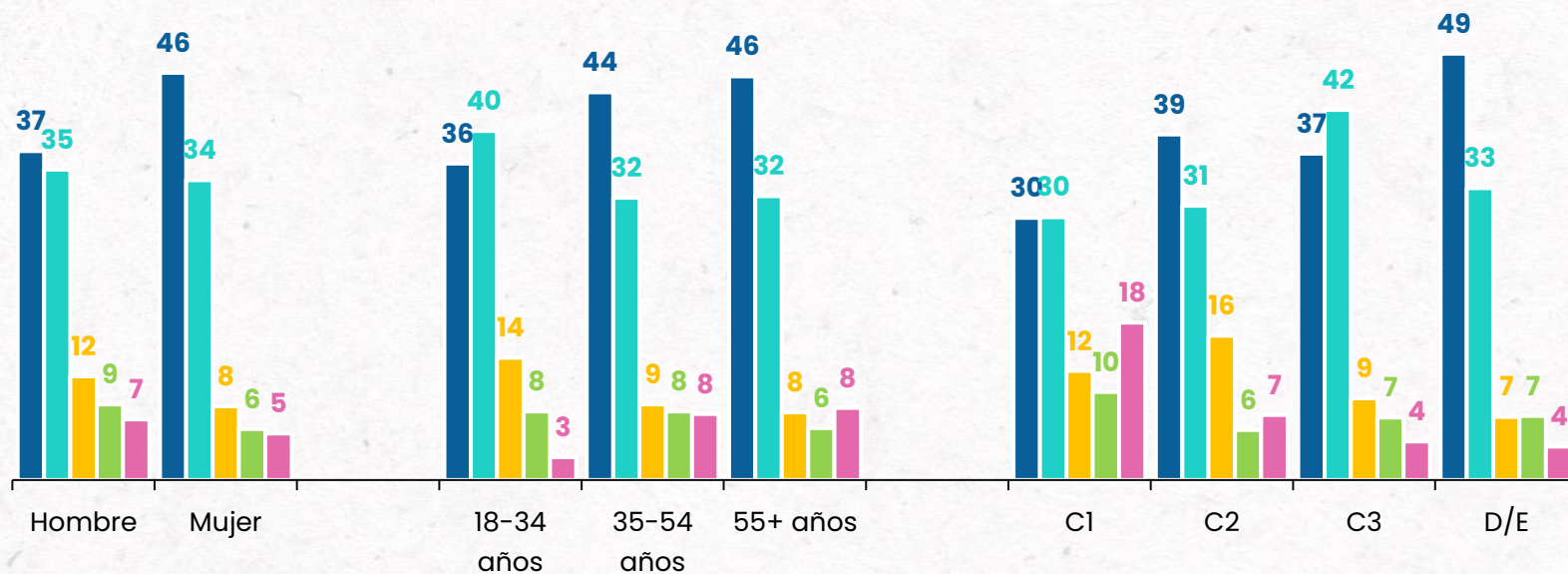
# FRECUENCIA DE ASISTENCIA

¿Con qué frecuencia vas a la feria?  
%



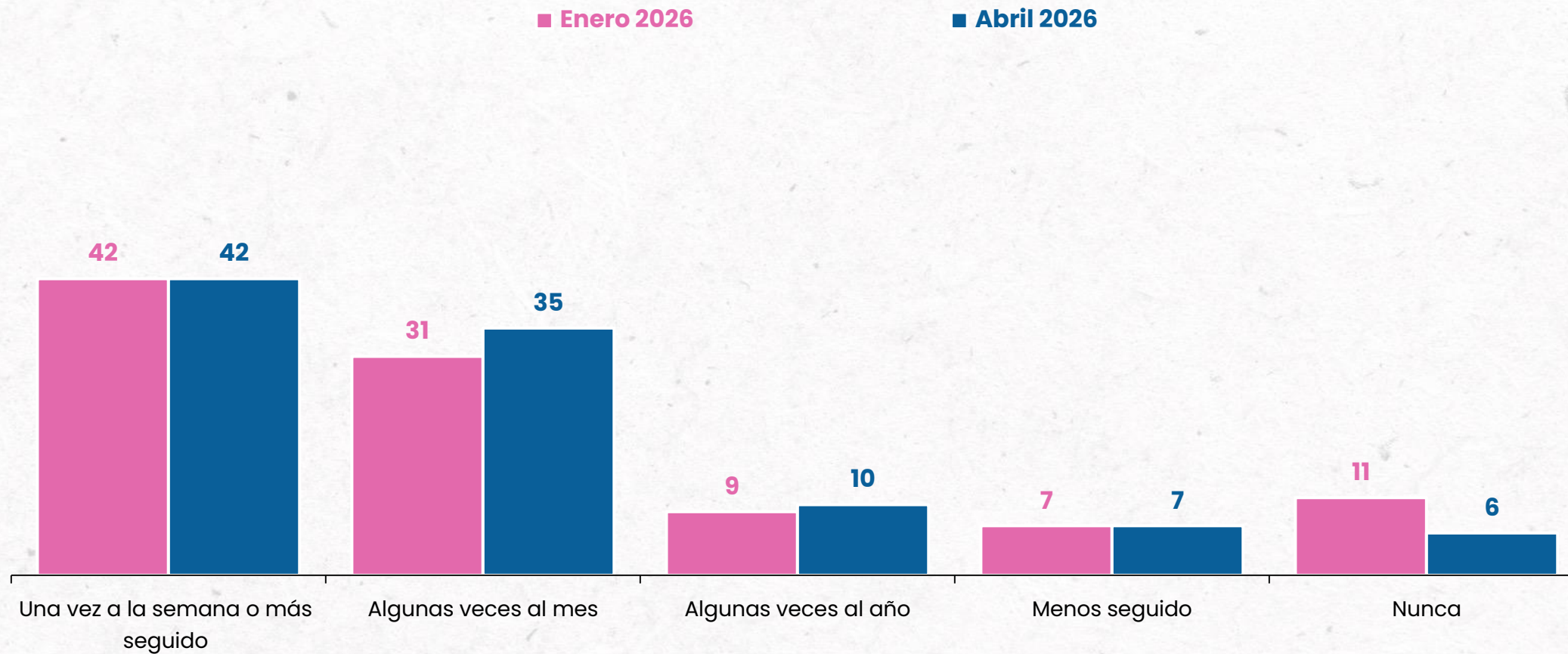
- Una vez a la semana o más seguido
- Algunas veces al mes
- Algunas veces al año
- Menos seguido
- Nunca

- Una vez a la semana o más seguido
- Algunas veces al mes
- Algunas veces al año
- Menos seguido
- Nunca



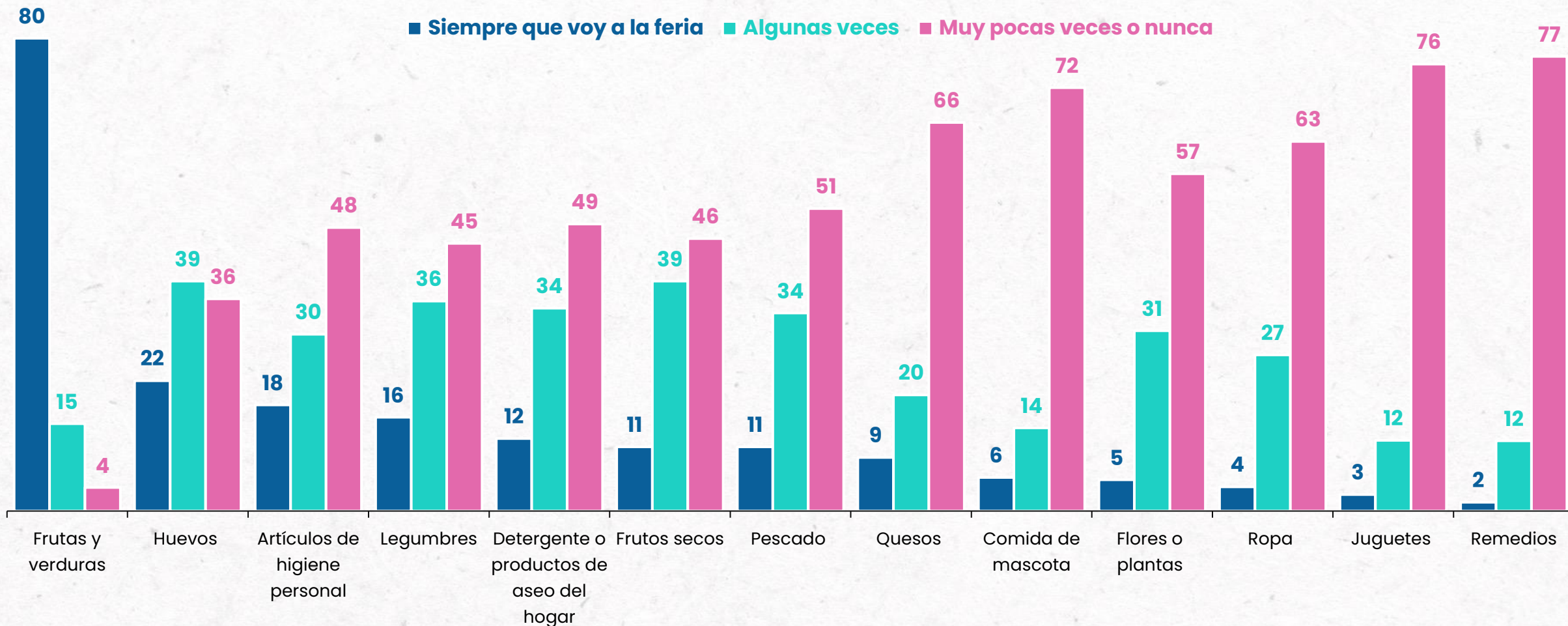
## COMPARATIVO: FRECUENCIA DE ASISTENCIA

¿Con qué frecuencia vas a la feria?  
%



# PRODUCTOS COMPRADOS EN LA FERIA

¿Con qué frecuencia compras los siguientes productos en la feria?  
%

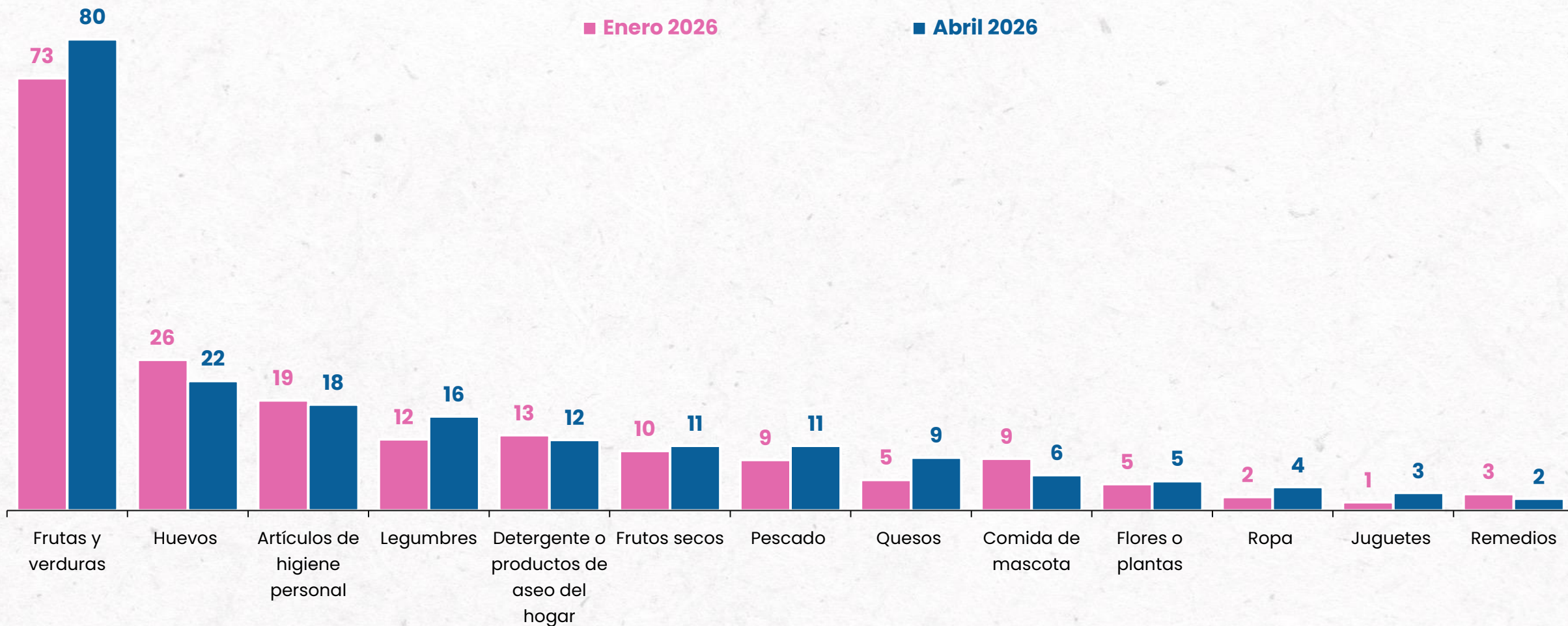


Casos: entre quienes van a la feria N= 630

\*100% se completa con alternativa "No sé, prefiero no responder"

## COMPARATIVO: PRODUCTOS COMPRADOS EN LA FERIA

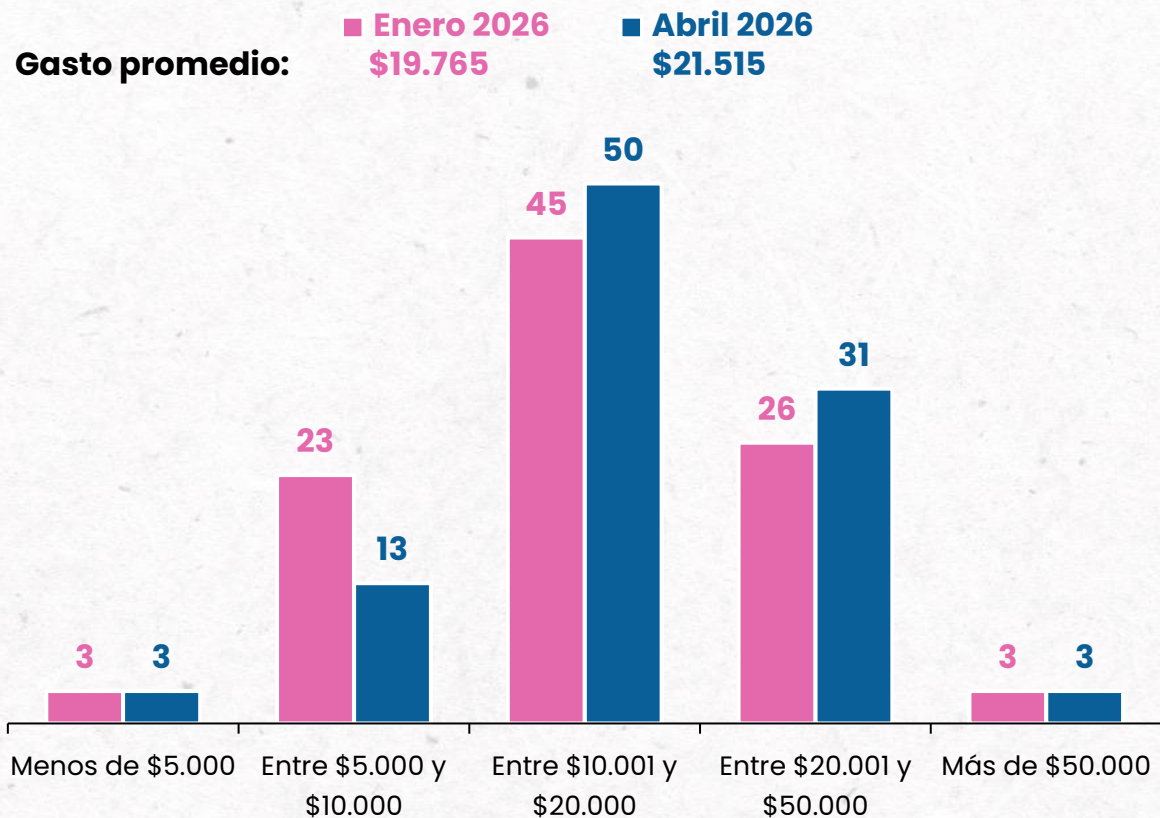
¿Con qué frecuencia compras los siguientes productos en la feria?  
% Siempre que voy a la feria



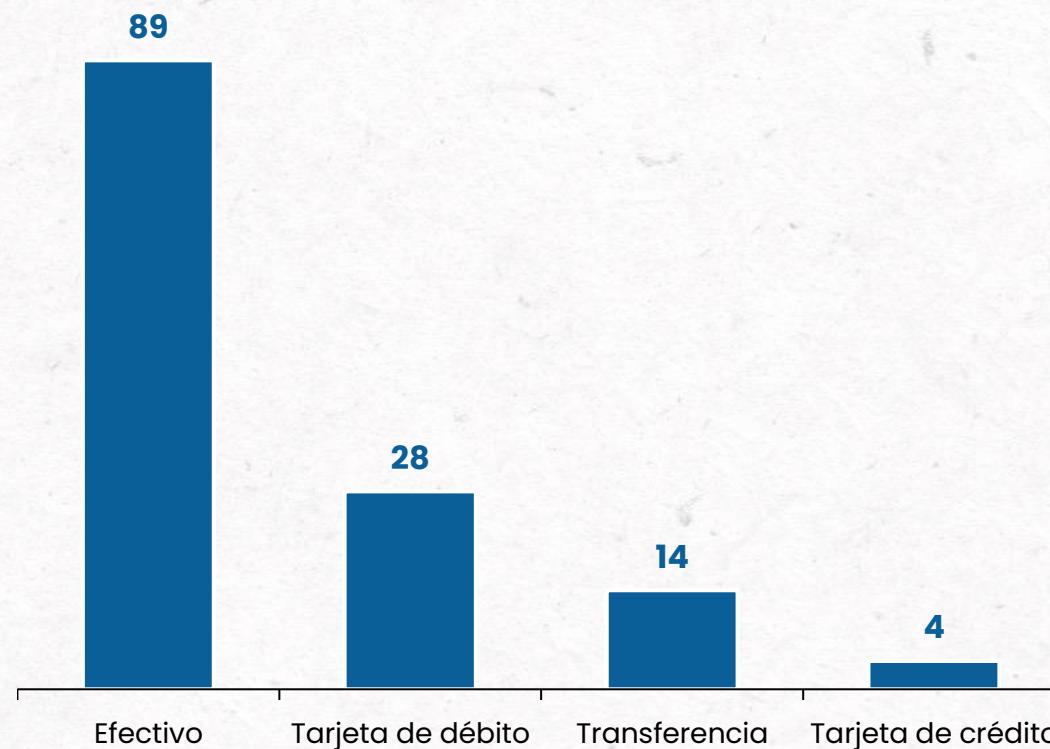
Casos: entre quienes van a la feria

## GASTO APROXIMADO Y MEDIOS DE PAGO

En general, ¿cuánto gastas aproximadamente, cada vez que vas a la feria?  
%



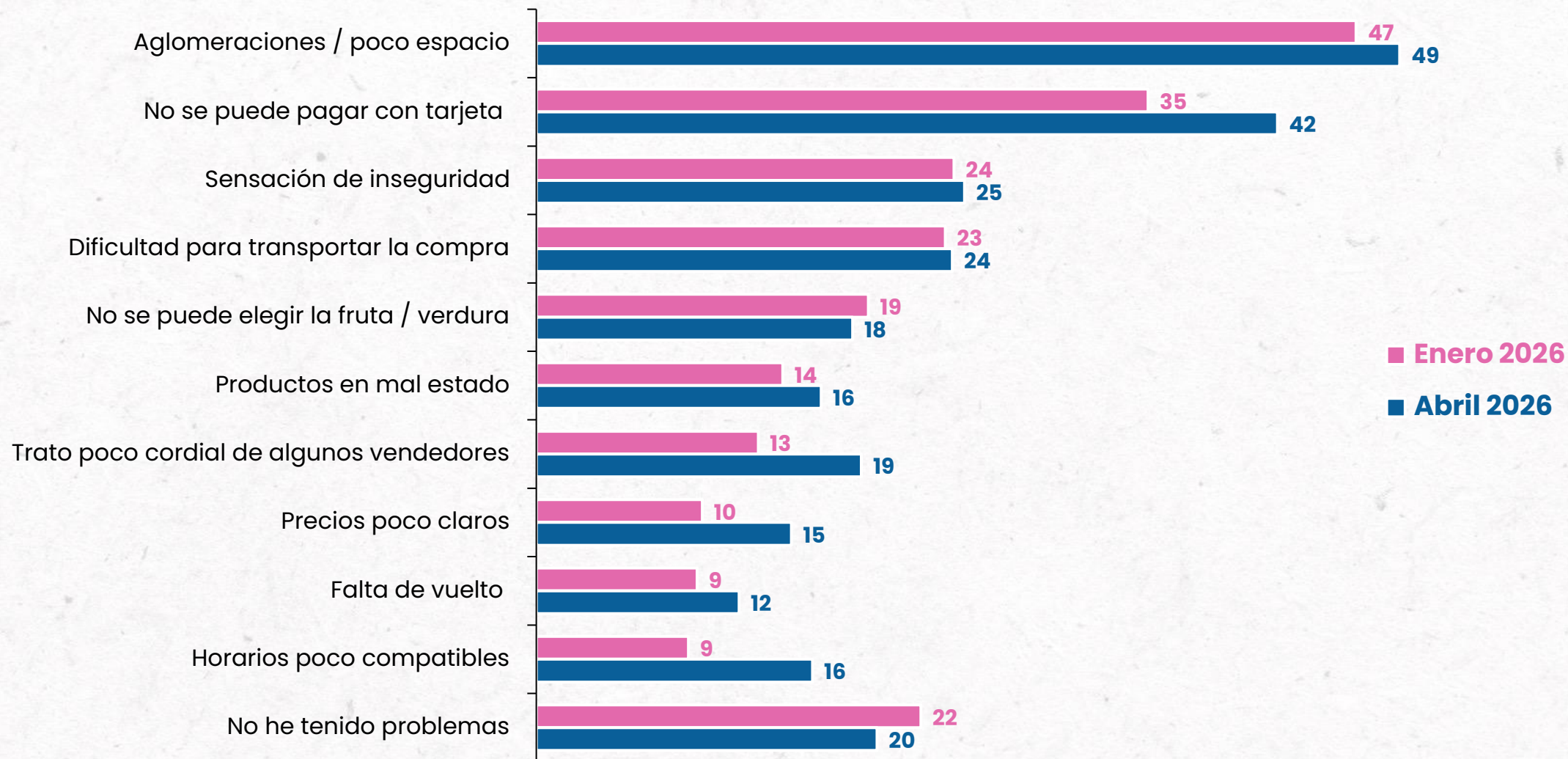
Pensando en las veces que vas a la feria, ¿con qué medio pagas?  
% **Múltiple**



Casos: entre quienes van a la feria

## PRINCIPALES PROBLEMAS DE COMPRAR EN LA FERIA

¿Cuáles son los principales problemas que has tenido al comprar en la feria?  
% Múltiple



# ASPECTOS QUE INCENTIVARÍAN LA COMPRA EN LA FERIA

¿Qué cosas harían que compraras con mayor frecuencia en ferias libres?

% Múltiple

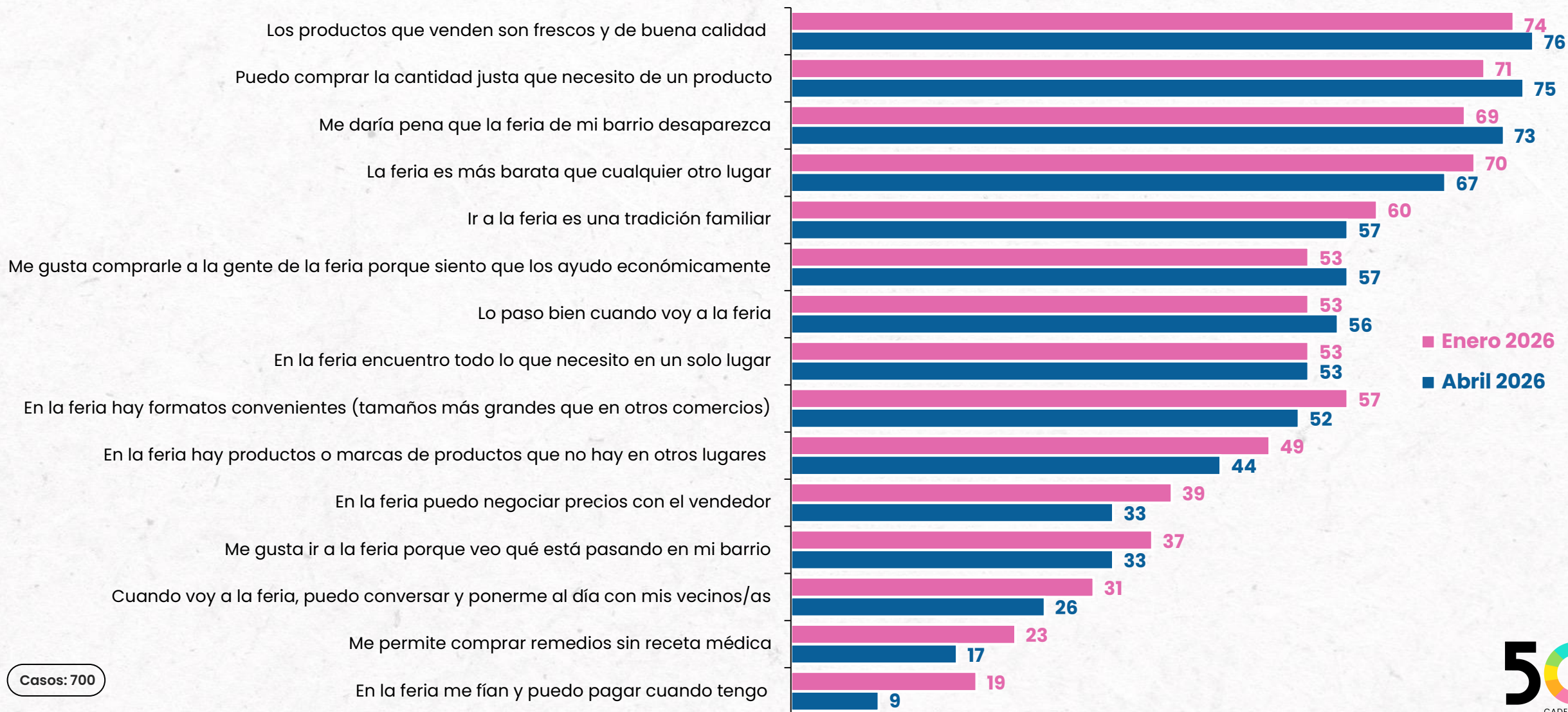


Casos: 700

## NIVEL DE ACUERDO CON ASPECTOS DE LA FERIA

En relación a los beneficios que pueden tener las ferias libres, ¿qué tan de acuerdo estás con los motivos indicados a continuación?

**% Muy de acuerdo + De acuerdo (Notas 4 y 5)**



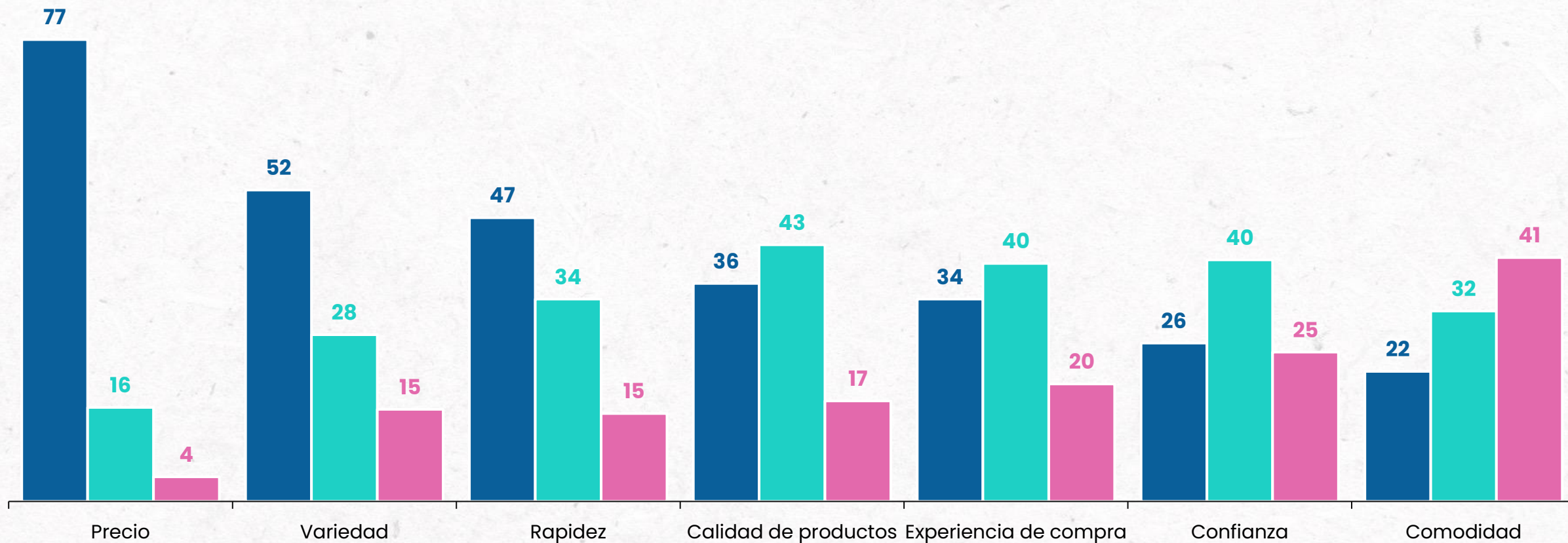
Casos: 700



# COMPARACIÓN DE LA FERIA VS SUPERMERCADO

En comparación con el supermercado, ¿cómo evaluarías los siguientes aspectos de las ferias libres %

■ Mejor que el supermercado   ■ Igual que el supermercado   ■ Peor que el supermercado

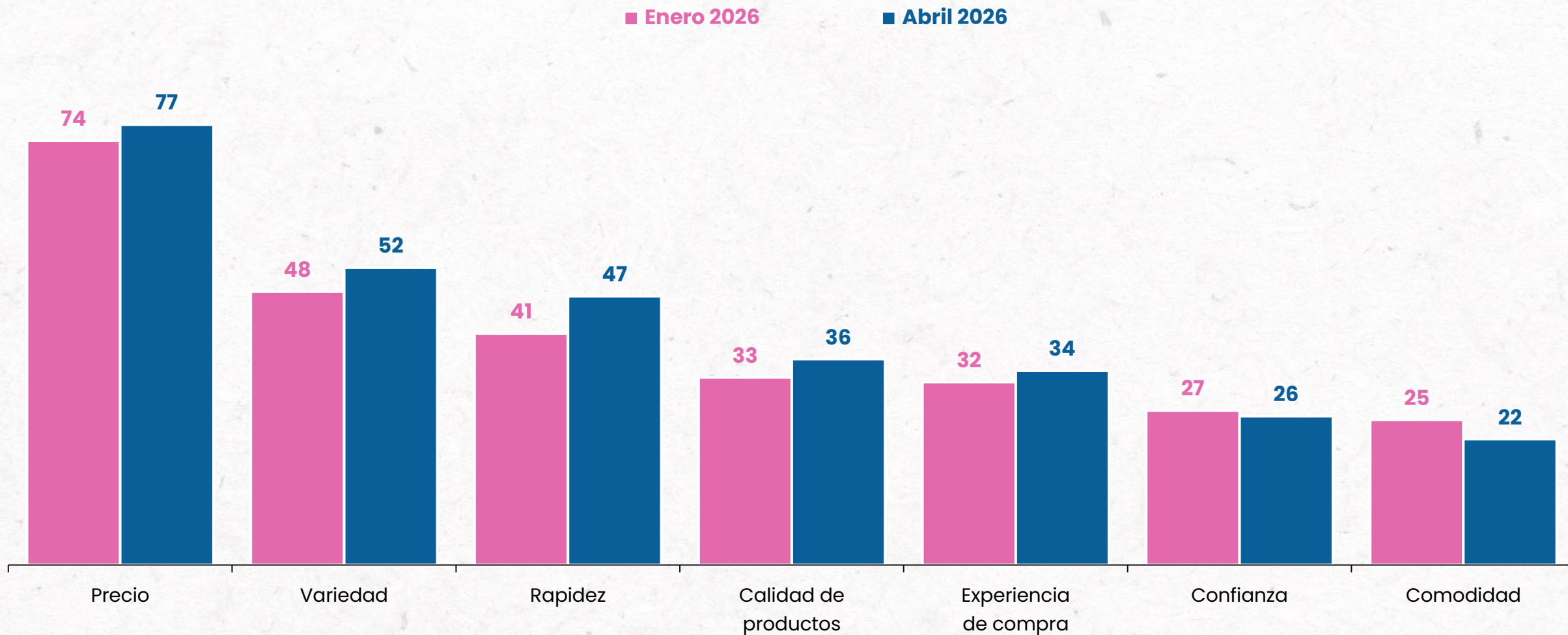


Casos: 700

\*100% se completa con alternativa "No sé, prefiero no responder"

## COMPARACIÓN DE LA FERIA VS SUPERMERCADO

En comparación con el supermercado, ¿cómo evaluarías los siguientes aspectos de las ferias libres  
% Mejor que el supermercado



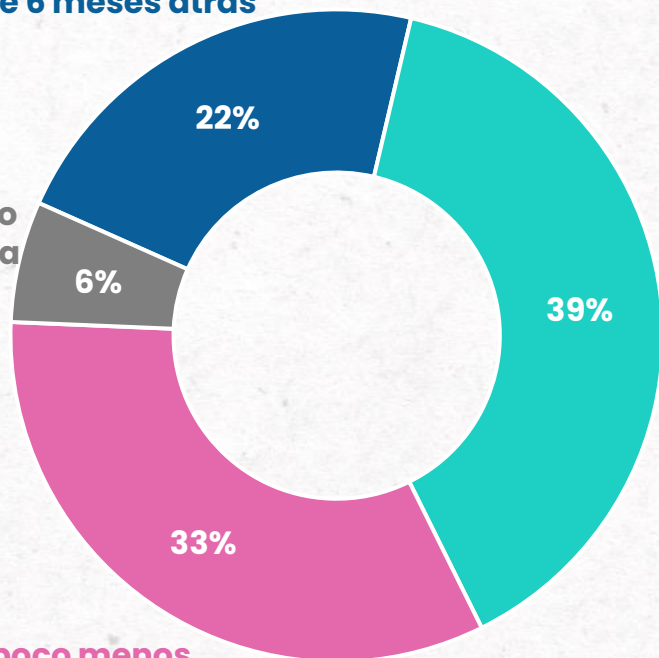
Casos: 700

# CAMBIOS EN LA FRECUENCIA DE ASISTENCIA A LA FERIA

Actualmente, ¿dirías que vas más a la feria, menos o lo mismo que hace 6 meses atrás?  
%

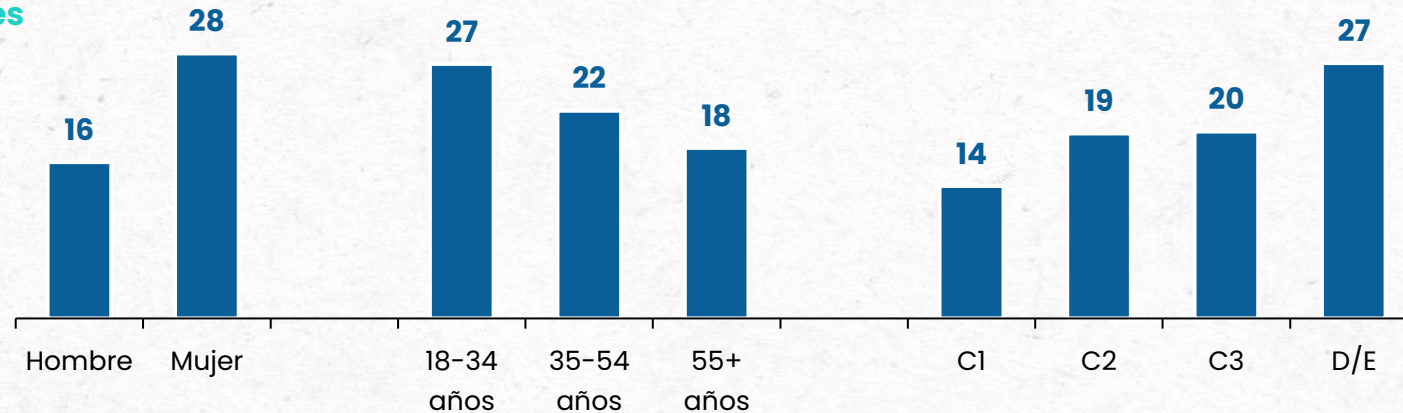
Mucho más  
+  
Un poco más que  
hace 6 meses atrás

No voy no  
he ido a la  
feria



Lo mismo que  
hace 6 meses  
atrás

Un poco menos  
+  
Mucho menos que  
hace 6 meses atrás



Casos: 700



Nueva de Lyon 145 Piso 15,  
Providencia, Santiago, Chile.  
cadem@cadem.cl  
+562 2438 6500

[www.cadem.cl](http://www.cadem.cl)