

Estudio

5



CADEM



Nuevos estudios sindicados



CADEM RESEARCH & ESTRATEGIA

NUEVO ESTUDIO

LA COCINA de los chilenos

Analizamos **hábitos, planificación, uso de productos, diferencias por perfiles** y **nuevas lógicas de consumo** para entender qué pasa hoy en las cocinas de nuestro país.



CADEM RESEARCH & ESTRATEGIA

NUEVO ESTUDIO

Rol del sector privado en LA SEGURIDAD

La inseguridad preocupa al **56%** chilenos y **6 de cada 10 se sienten expuestos al delito**, afectando decisiones de consumo.

¿Cómo lo está gestionando tu empresa?



CADEM RESEARCH & ESTRATEGIA

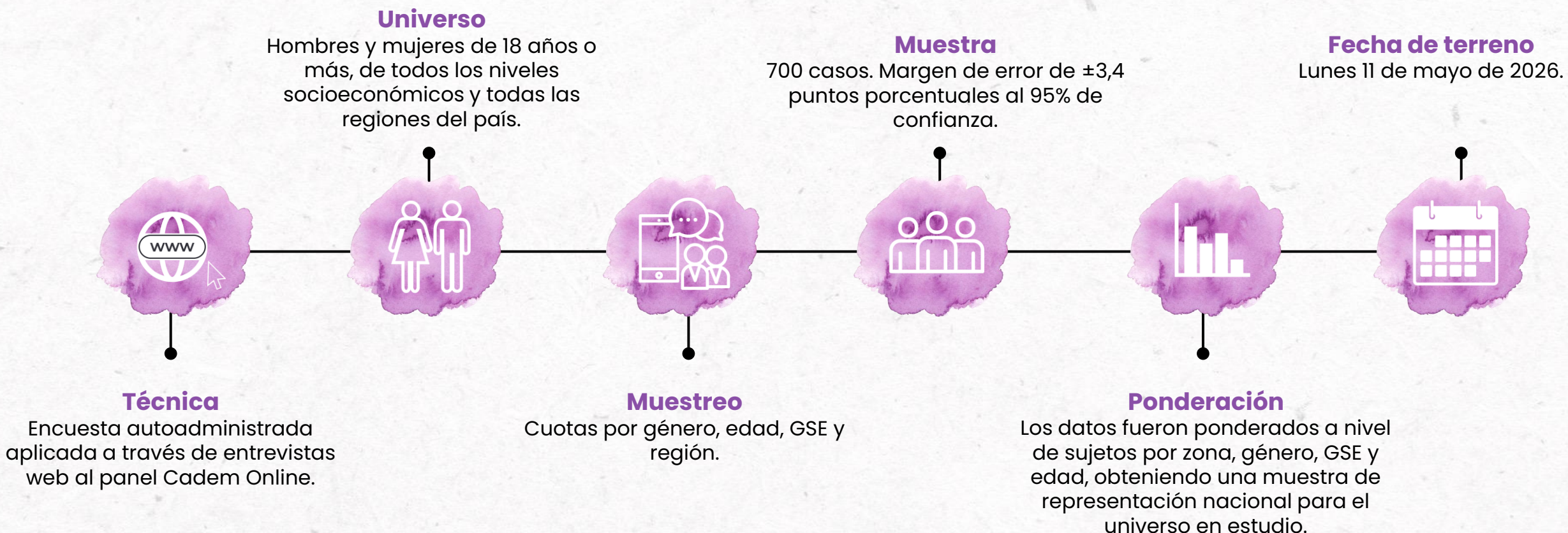
Reingeniería del consumo II

¿Qué tan frágil es hoy la relación con las marcas?

61% (+5pts) abandona marcas por precio	82% (+7pts) usa sistemas de puntos y beneficios de las marcas
--	---

En un escenario de precios al alza, la preocupación por los consumidores se premia.

Metodología



5Claves de la semana

- La **prisión preventiva de Joaquín Lavín León** es el tema de la semana, con 44% de las menciones. En segundo lugar, y con 13 pts. menos, se ubica el **Día de la Madre**.
- En el ranking de la semana indagamos en las materias o ramos que los chilenos eliminarían del currículum educativo: **uno de cada cuatro eliminaría filosofía de la malla escolar**, aunque un 18% no eliminaría ninguna.
- 27% de los chilenos declara haber tenido algún problema con algún producto comprado o servicio contratado durante el último mes. Frente a eso, 88% reclamó o realizó alguna acción al respecto, siendo la comunicación directa lo más usual (89%). 40% de quienes realizaron algo frente a su problema **quedó satisfecho/a** con la respuesta otorgada por la empresa y la velocidad de esta, siendo el nivel más alto observado desde el inicio de esta medición. En relación con esto, **Entel, Lider y WOM** surgen de manera espontánea como **empresas que destacan** por su buena relación con clientes.
- Nuevamente, **Lider** destaca como la marca más valorada para los chilenos (15%) y **WOM** como la publicidad más recordada (9%).
- Esta semana, analizamos la relación entre apoderados de escolares, donde se observa un tejido social activo y colaborativo, caracterizado por la funcionalidad más que por la amistad. **Tres de cada cuatro chilenos conocen a los apoderados del curso de su hijo/a**, 13% ha hecho amistades con ellos y 34% declara que no le gusta estar en el WhatsApp de los apoderados. Además, 57% ha participado de alguna completada para recaudar fondos, 32% ha participado de la directiva del curso, 31% ha sido testigo de peleas entre apoderados y 4% ha tenido alguna relación sexual o amorosa con algún apoderado/a.



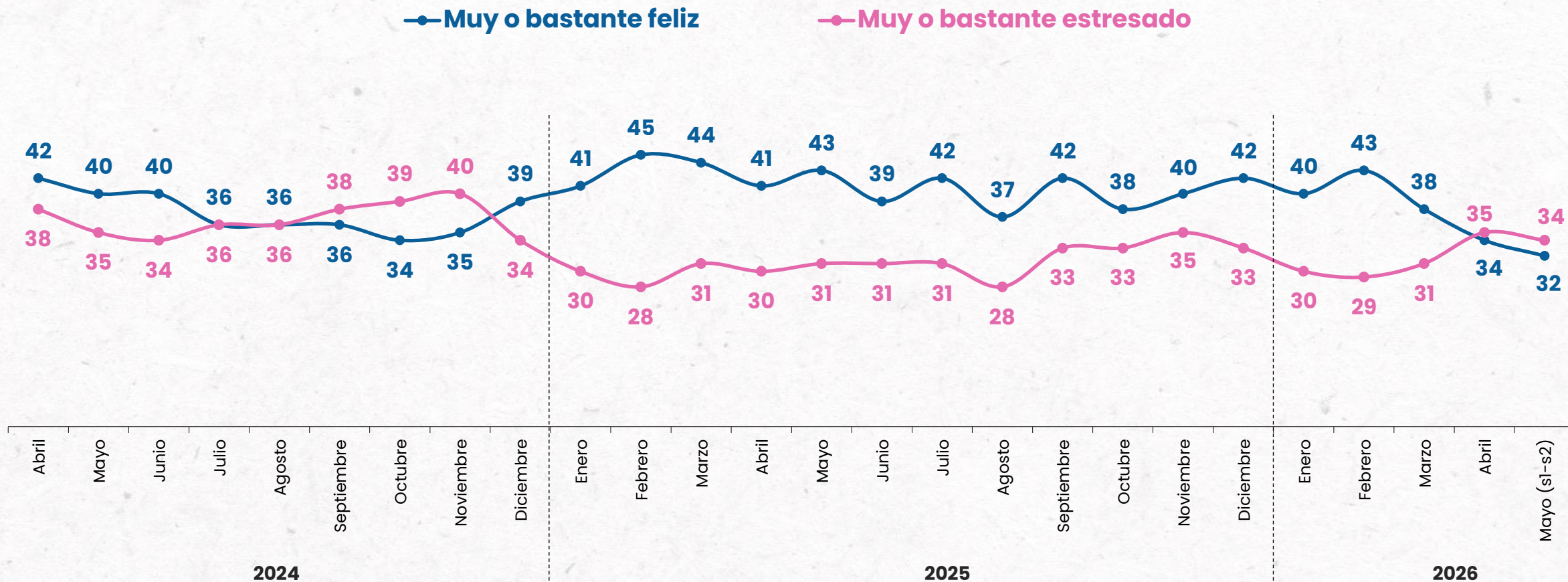
01. Conexión

ESTADO DE ÁNIMO DE LOS CHILENOS

En una escala de 1 a 7, donde 1 es “nada de feliz” y 7 es “muy feliz”, ¿cómo calificarías tu **estado de ánimo actual**?

En una escala... ¿cómo calificarías tu **nivel de estrés**?

% Notas 6 + 7

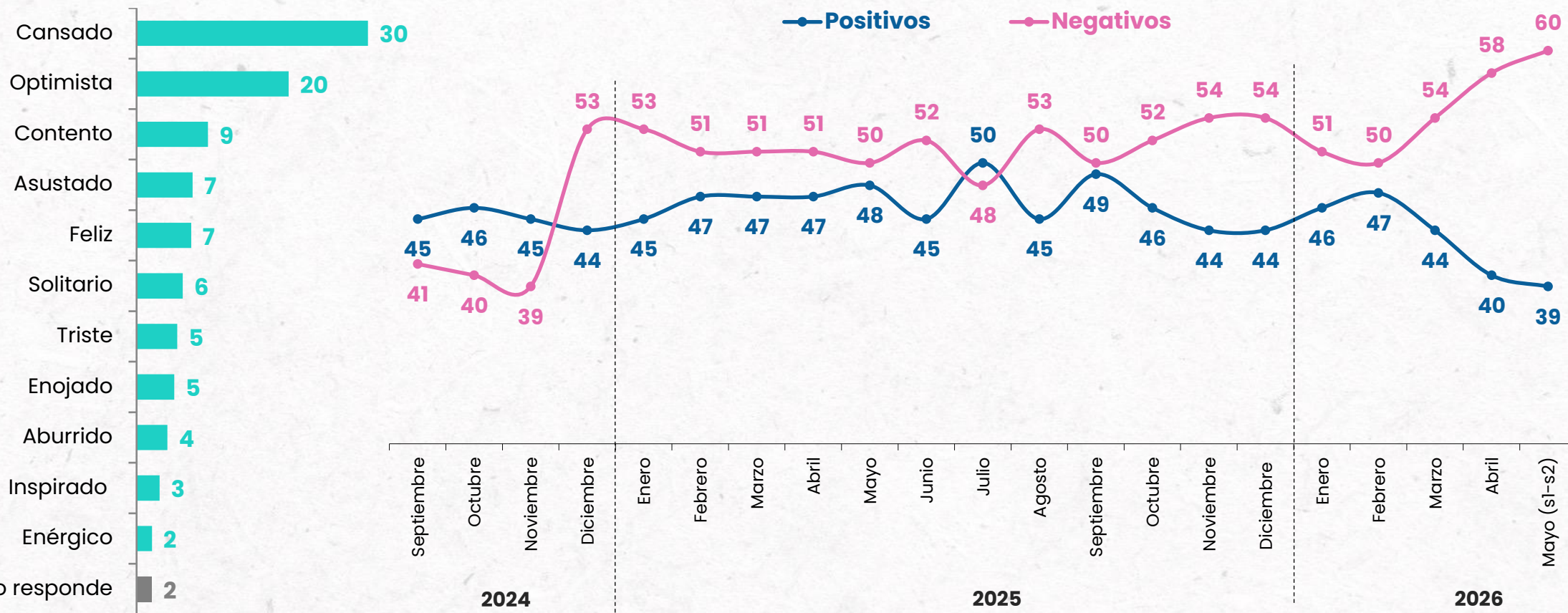


SENTIMIENTO PREDOMINANTE

En términos generales, ¿cuál de las siguientes opciones describe mejor tu estado de ánimo y/o cómo te sentiste durante la semana pasada?

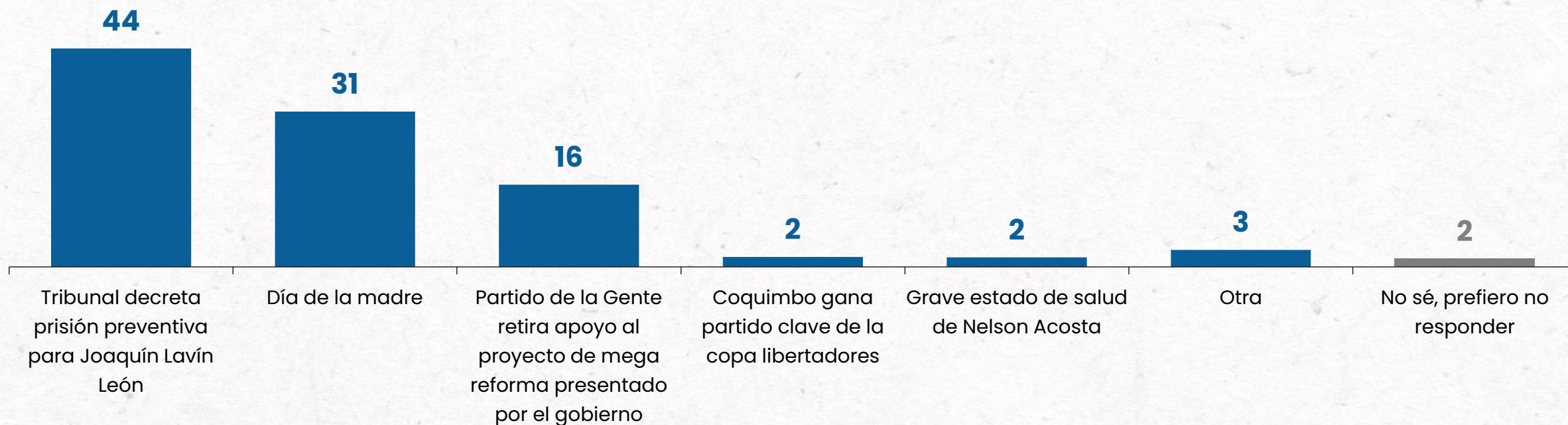
%

S2 mayo



PERSONAJE/TEMA DE LA SEMANA

Del siguiente listado de personajes o temas, ¿quién dirías que fue el personaje o tema de la semana?
%



PERSONAJE/TEMA DE LA SEMANA

Del siguiente listado de personajes o temas, ¿quién dirías que fue el personaje o tema de la semana?
%



Semana 20_abril
Amenaza de tiroteo en colegios

40%



Semana 4_mayo
M. Hacienda propone reducir el presupuesto de programas sociales

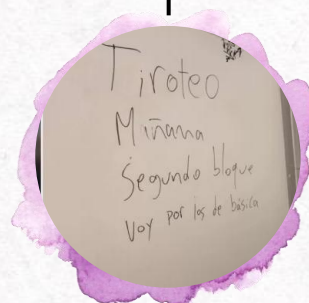
59%



Semana 13_abril

Ministra Lincolao es agredida en la Universidad Austral

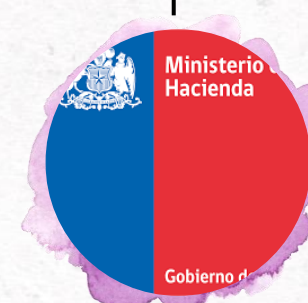
34%



Semana 27_abril

Proyecto de Reconstrucción Nacional ingresa al Congreso

49%

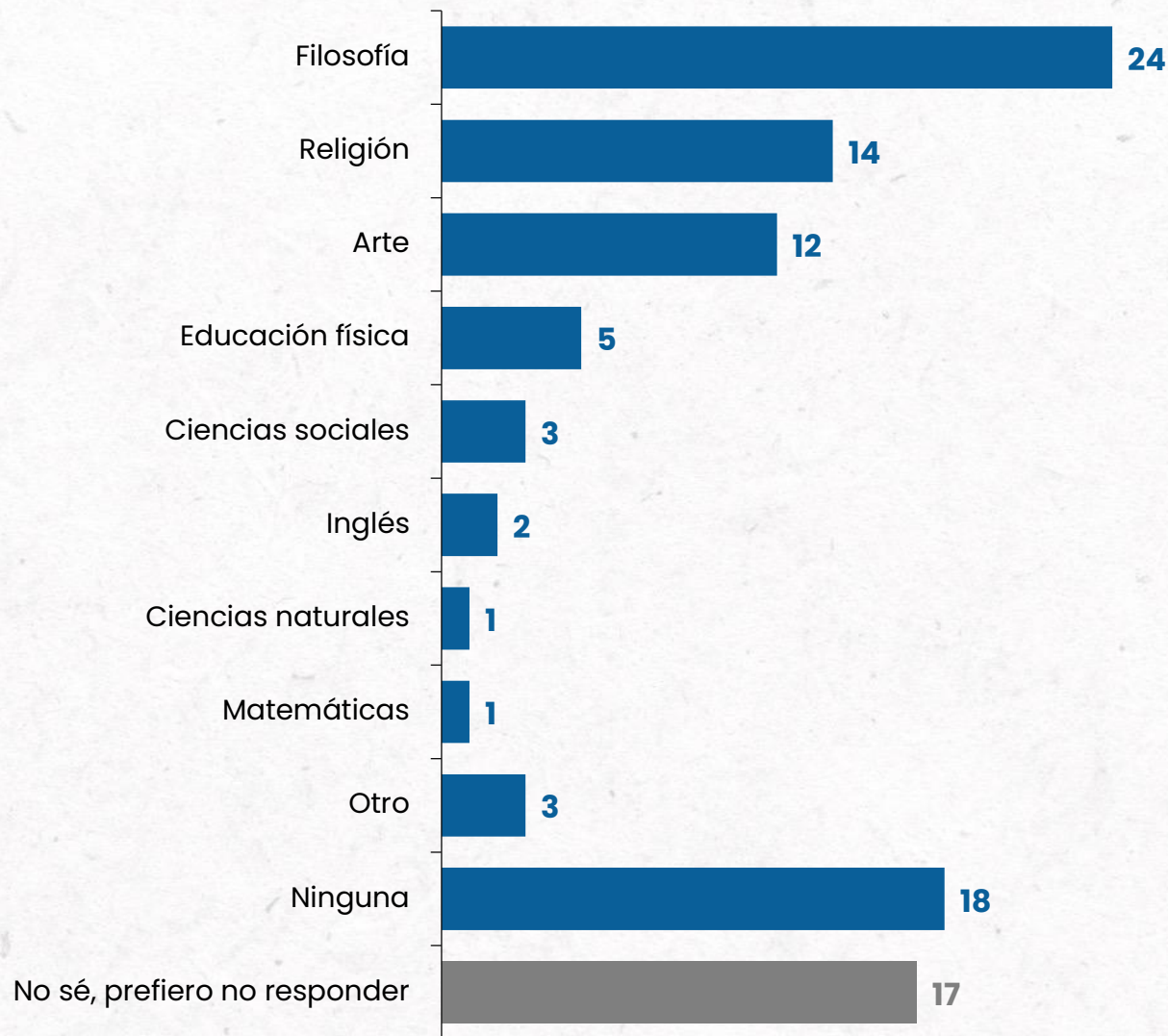


Semana 11_mayo
Tribunal decreta prisión preventiva para Joaquín Lavín León

44%

RANKING DE LA SEMANA: RAMO QUE SACARÍA DEL CURRÍCULO EDUCATIVO

Del siguiente listado de asignaturas del colegio, ¿cuál eliminarías del curriculum educativo?
%





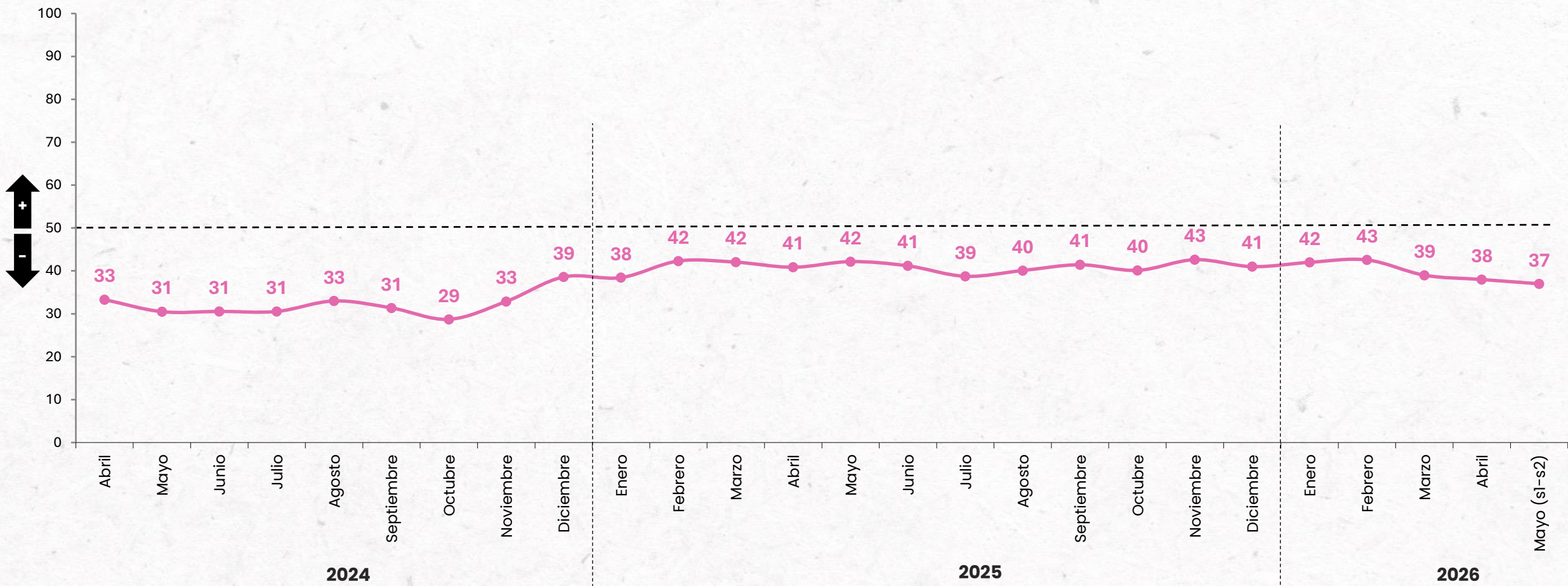
02.

Consumo

EVALUACIÓN ECONÓMICA PERSONAL

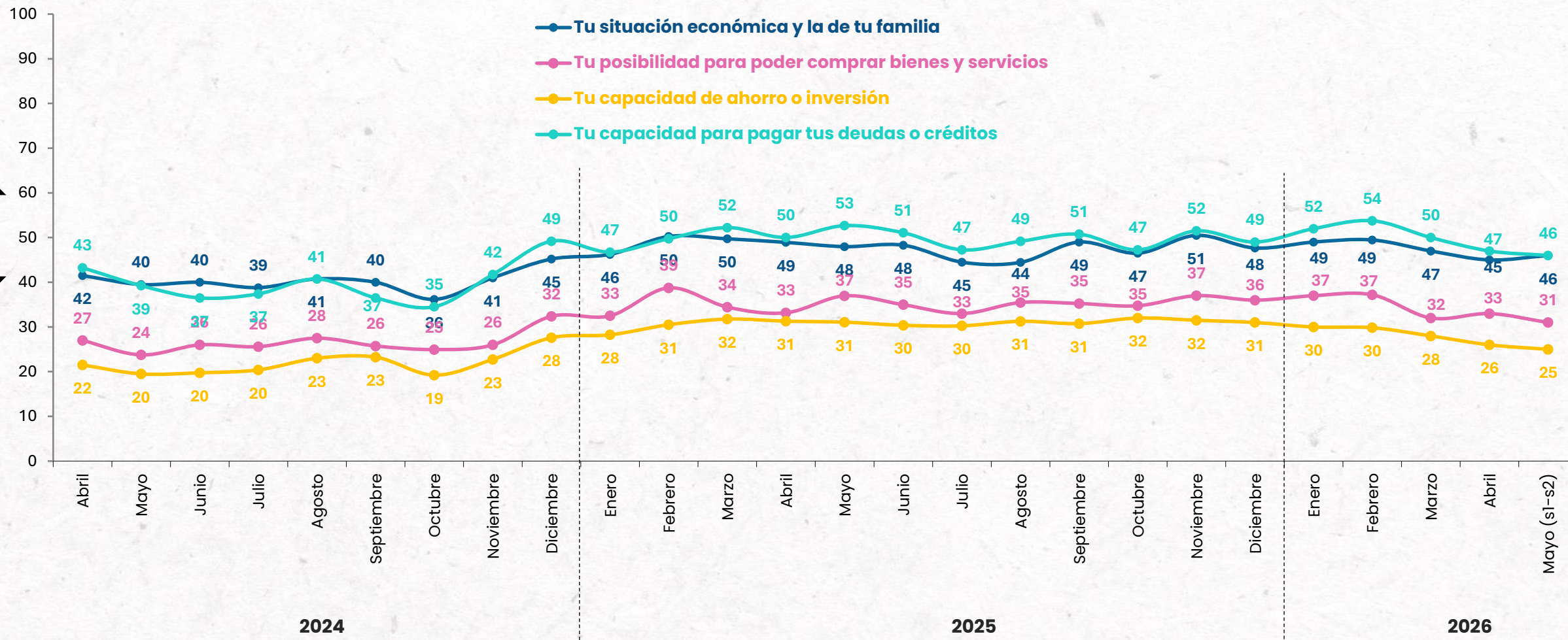
En una escala de 1 a 7, ¿cómo calificarías la situación...?

**Económica y la de tu familia / Tu posibilidad para poder comprar bienes y servicios /
Tu capacidad de ahorro e inversión / Tu capacidad para pagar tus deudas o créditos**
% Notas 5 a 7



EVALUACIÓN ECONÓMICA PERSONAL

En una escala de 1 a 7, ¿cómo calificarías la situación...?
% Notas 5 a 7



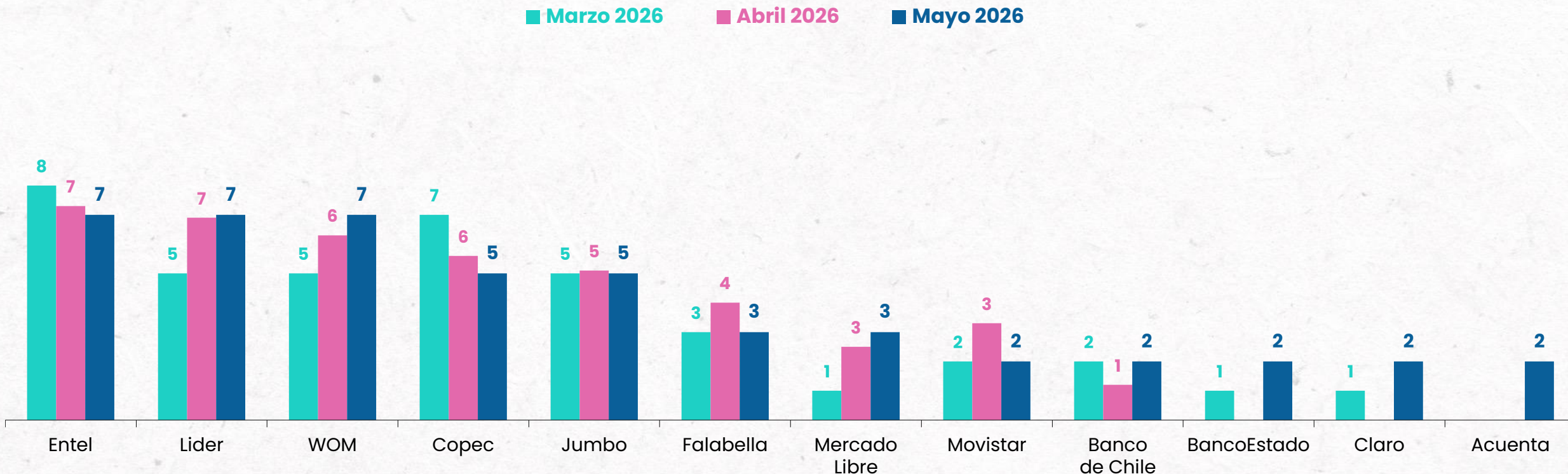


03.

Clientes

MARCA DESTACADA POR BUENA RELACIÓN CON CLIENTES

¿Qué marca o empresa dirías que destaca por su buena relación con los clientes?
% Espontánea



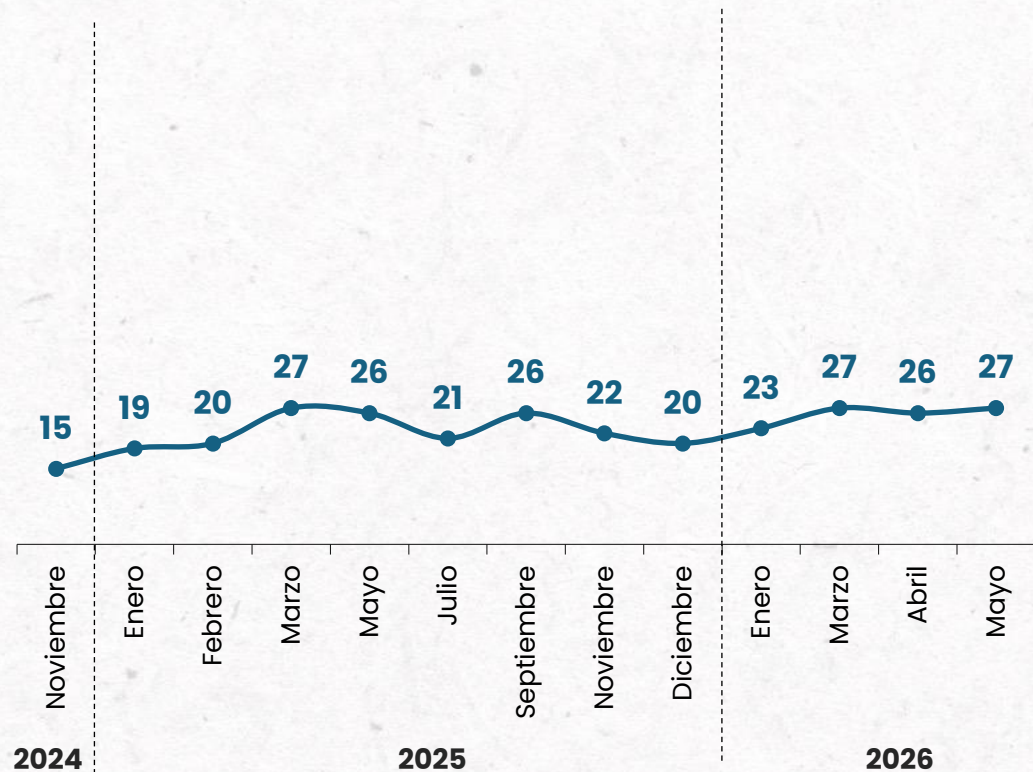
Casos: 700

*Menciones sobre 2%.

PROBLEMAS CON EMPRESAS

Durante el último mes, ¿tuviste algún problema con algún producto que compraste o servicio contratado?

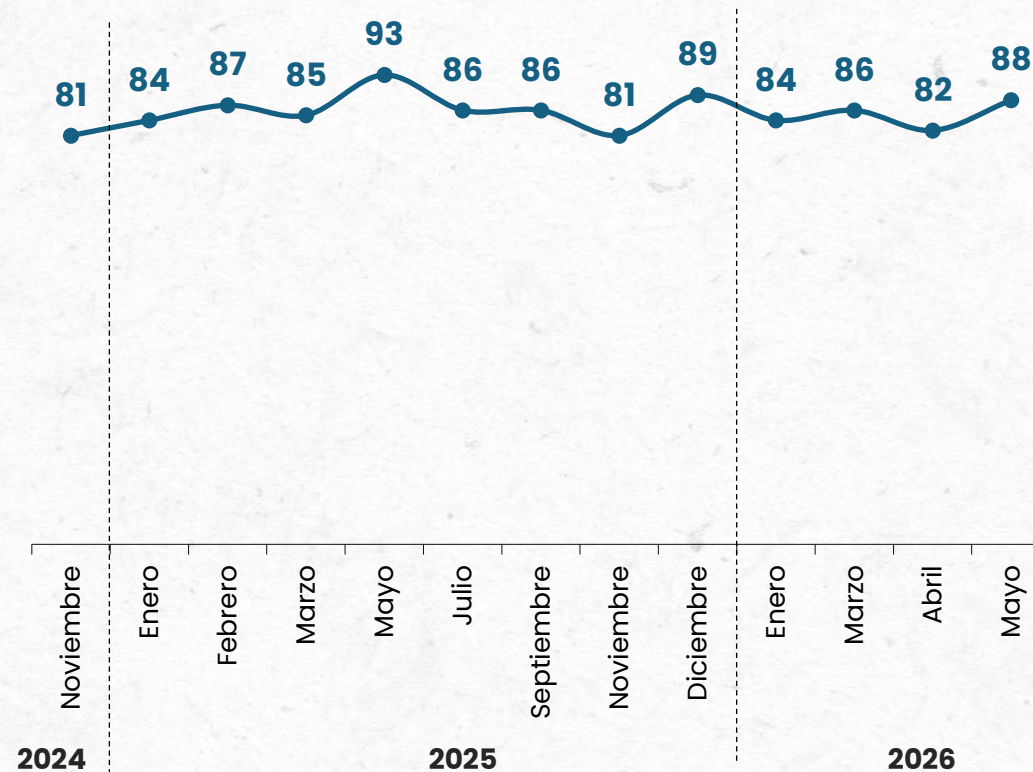
% Sí



Casos: 700

Frente al problema que tuviste, ¿reclamaste o realizaste alguna acción al respecto?

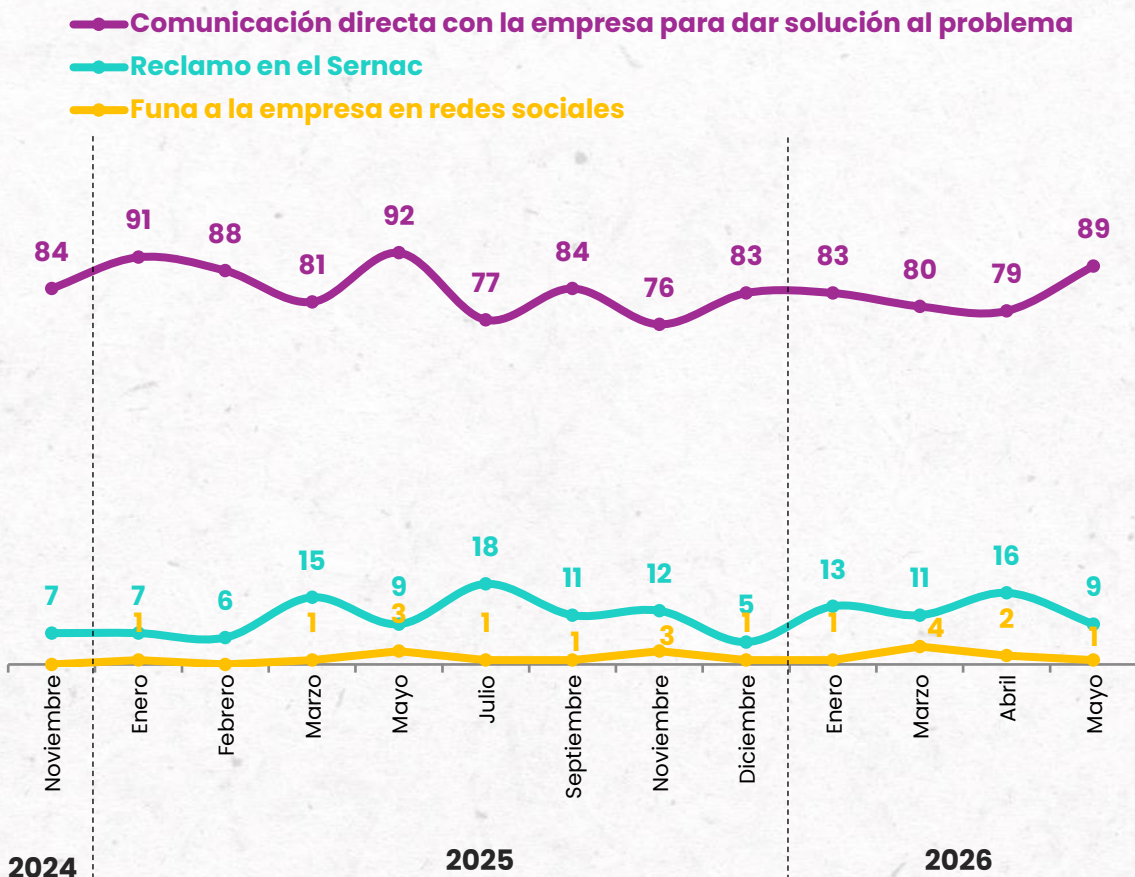
% Sí



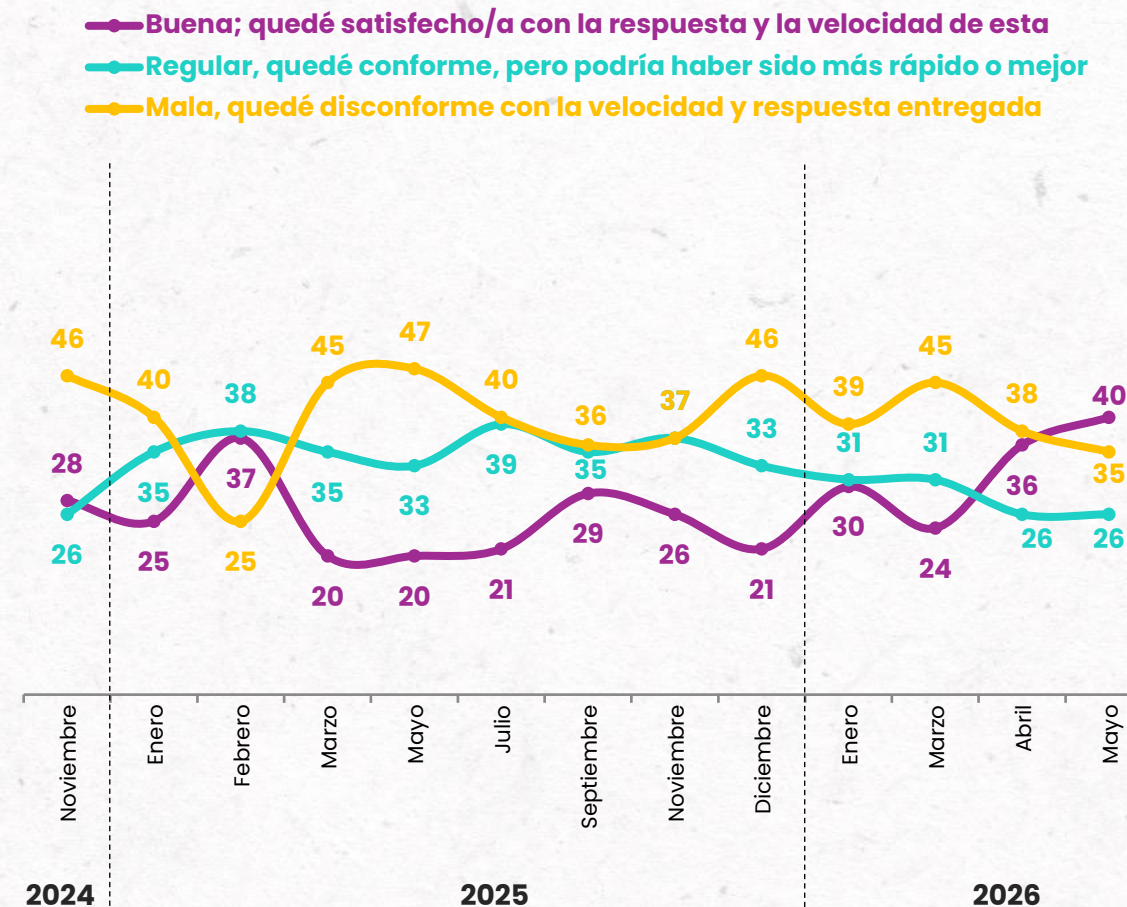
Casos: entre quienes tuvieron problemas con la empresa N=208

ACCIÓN FRENTE AL PROBLEMA

¿Qué acción realizaste?
%



¿Y cómo evaluarías la respuesta de la empresa frente a tu reclamo?
%



Casos: entre quienes tuvieron problemas con la empresa y realizaron reclamos o algo al respecto N=161

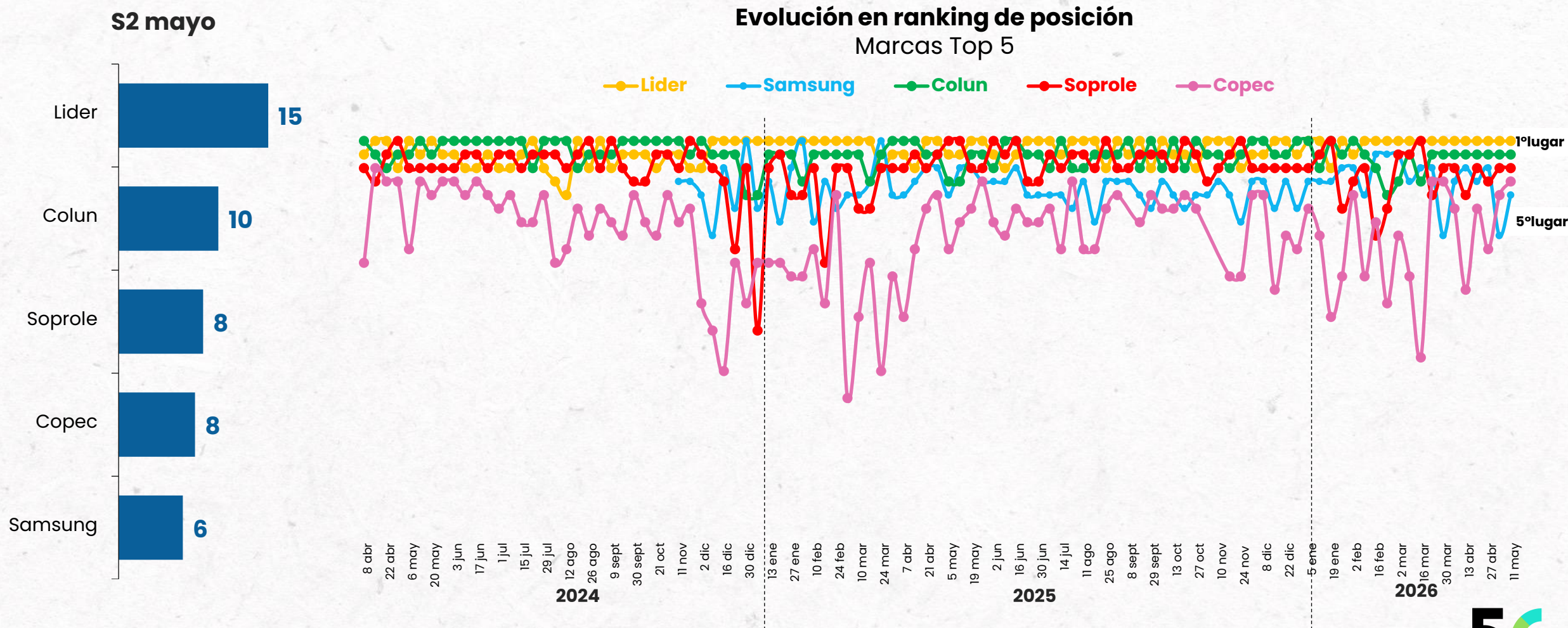


04.

Comunicación

MARCAS RELEVANTES: TOP 5

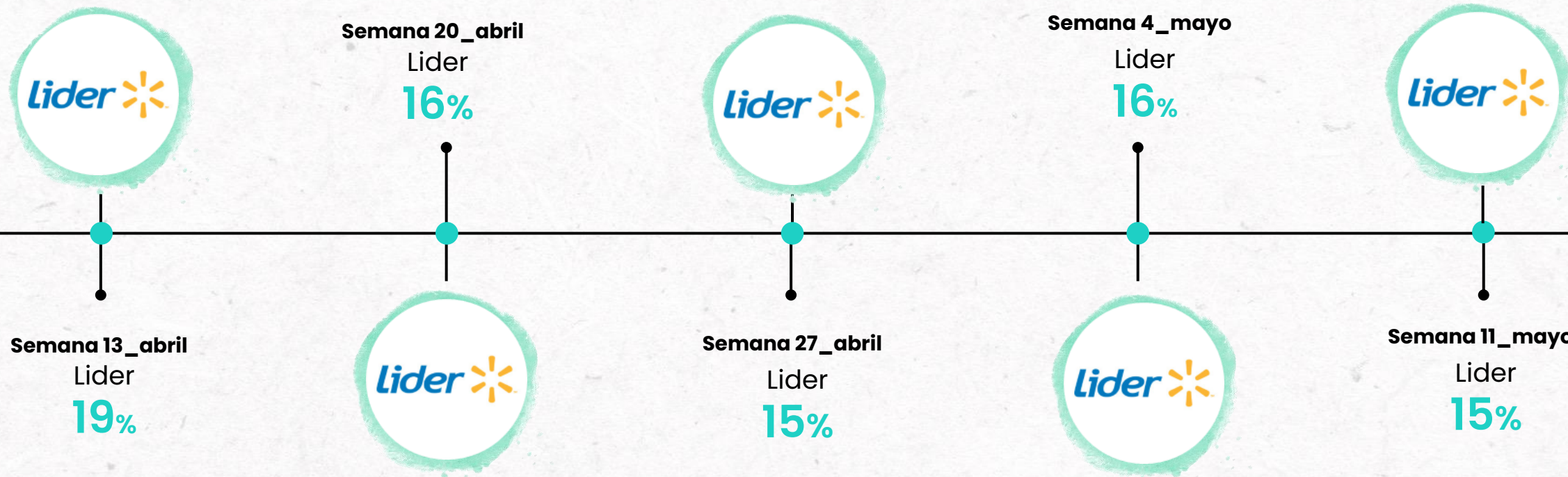
Pensando en las marcas que son relevantes en tu vida, ¿cuál es la primera que viene a tu mente?
% Espontáneo



Casos: 700

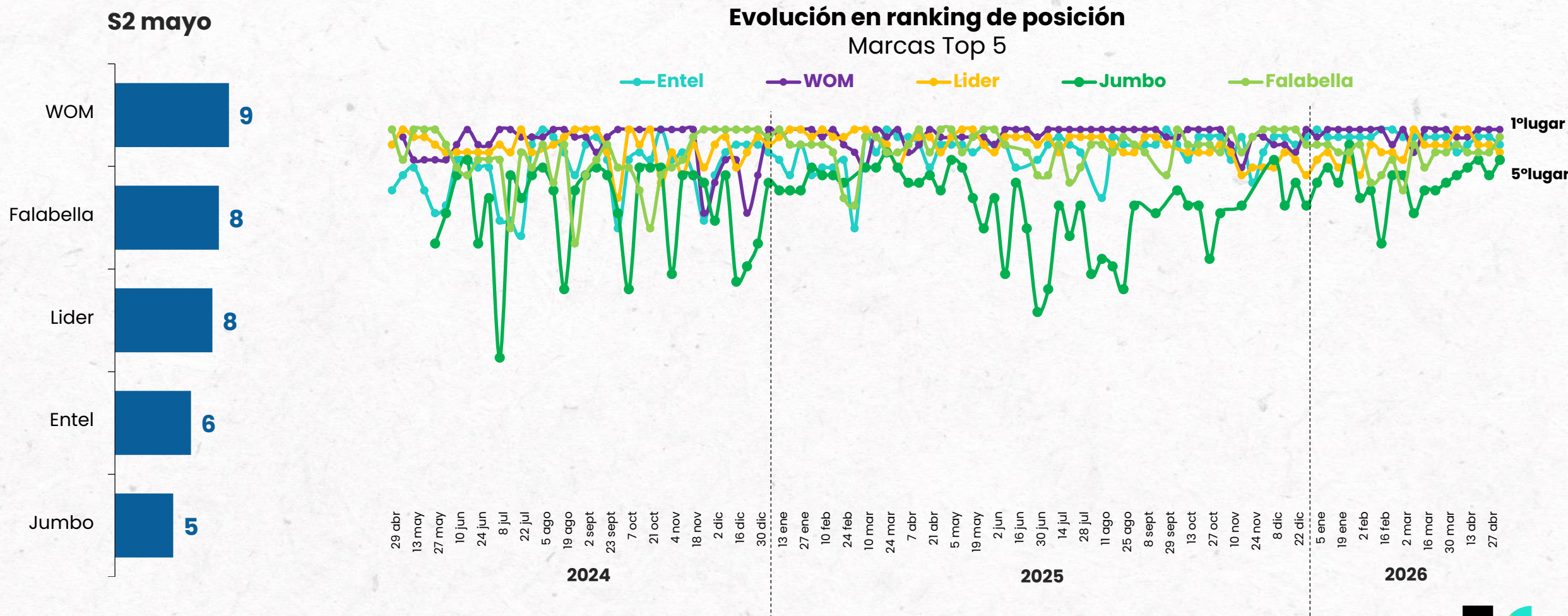
EVOLUTIVO: MARCAS RELEVANTES

Pensando en las marcas que son relevantes en tu vida, ¿cuál es la primera que viene a tu mente?
% Espontáneo



PUBLICIDAD MEMORABLE: TOP 5

¿De qué marcas has visto publicidad que te haya gustado esta semana?
% Espontáneo



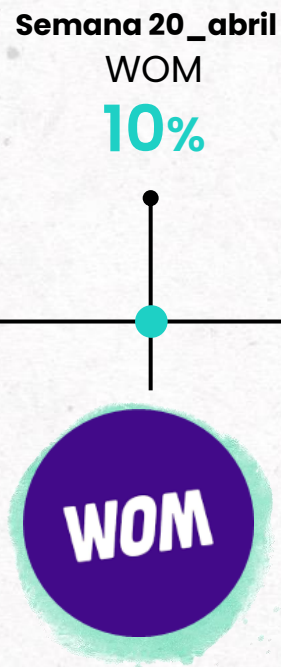
Casos: 700

EVOLUTIVO: PUBLICIDAD MEMORABLE

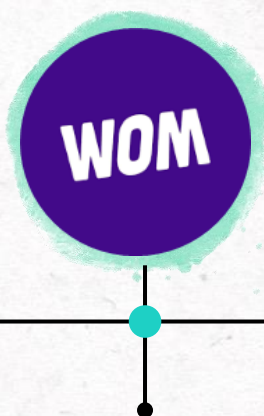
¿De qué marcas has visto publicidad que te haya gustado esta semana?
% Espontáneo



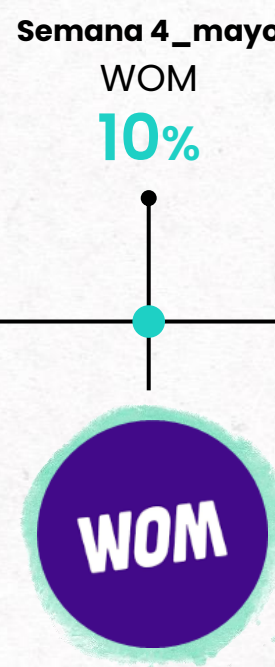
Semana 13_abril
Lider
9%



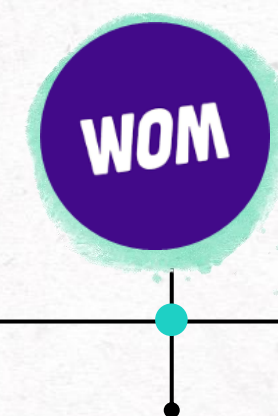
Semana 20_abril
WOM
10%



Semana 27_abril
WOM
10%



Semana 4_mayo
WOM
10%



Semana 11_mayo
WOM
9%

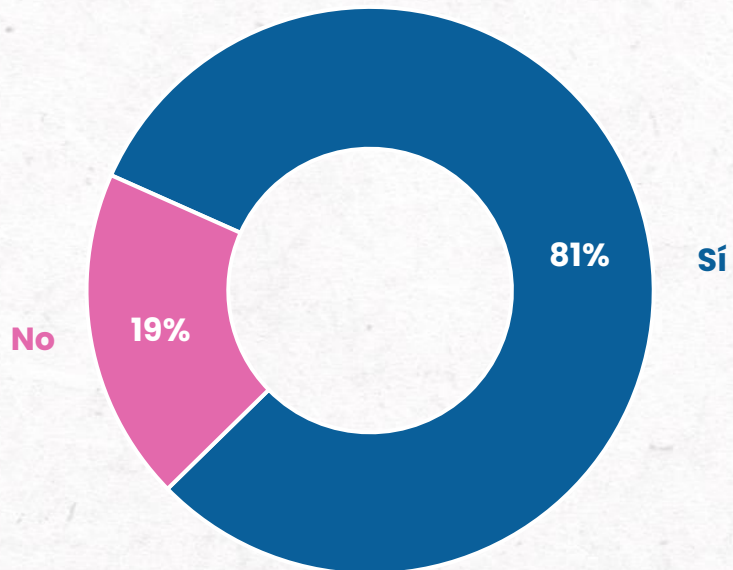


05.

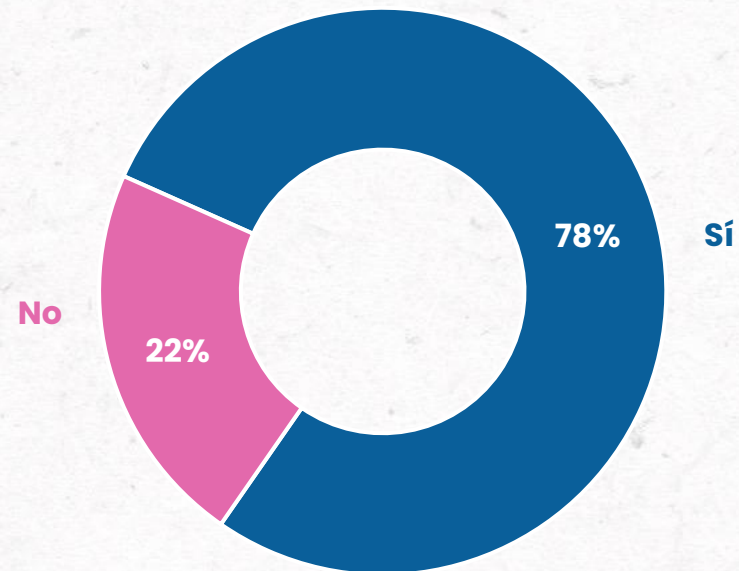
Coyuntura: Relación de apoderados

CONOCIMIENTO DE LOS COMPAÑEROS Y APODERADOS DE CURSO DE SU HIJO/A

¿Conoces a los/as compañeros de curso de tu hijo/a?
%



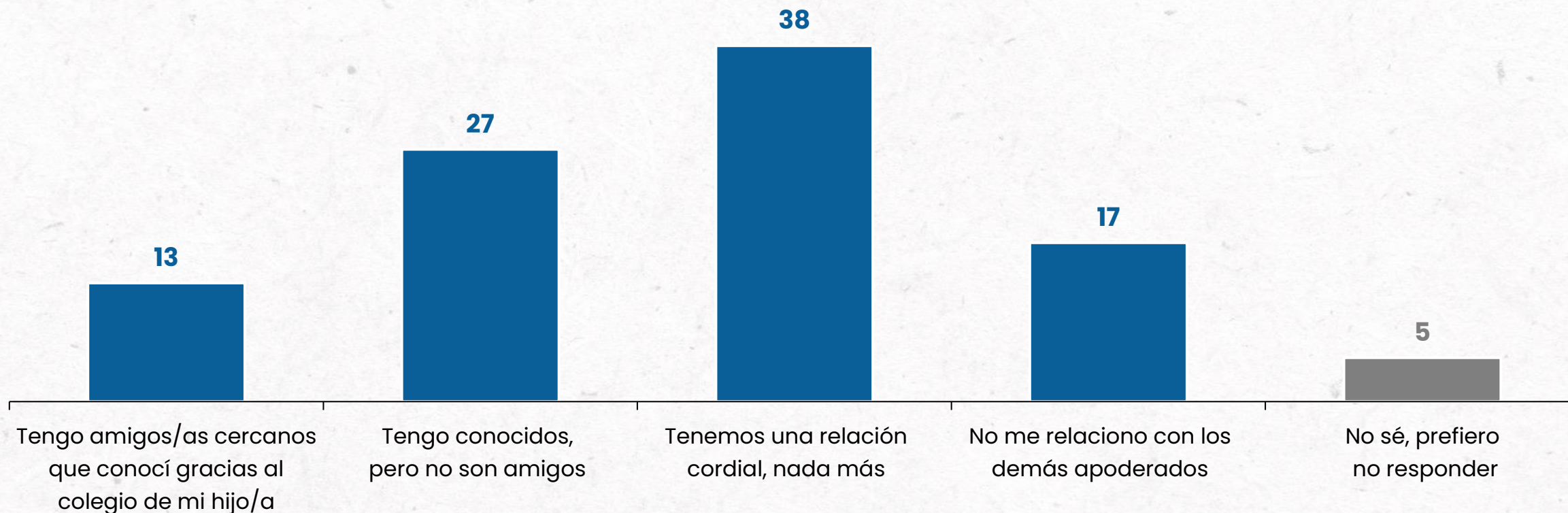
¿Conoces a los apoderados/as del curso de tu hijo/a?
%



Casos: entre quienes tienen hijos en edad escolar N=232

RELACIÓN CON LOS APODERADOS

¿Cómo dirías que es la relación que tienes con los/as apoderadas/os de los cursos de tu/s hijos/as?
%

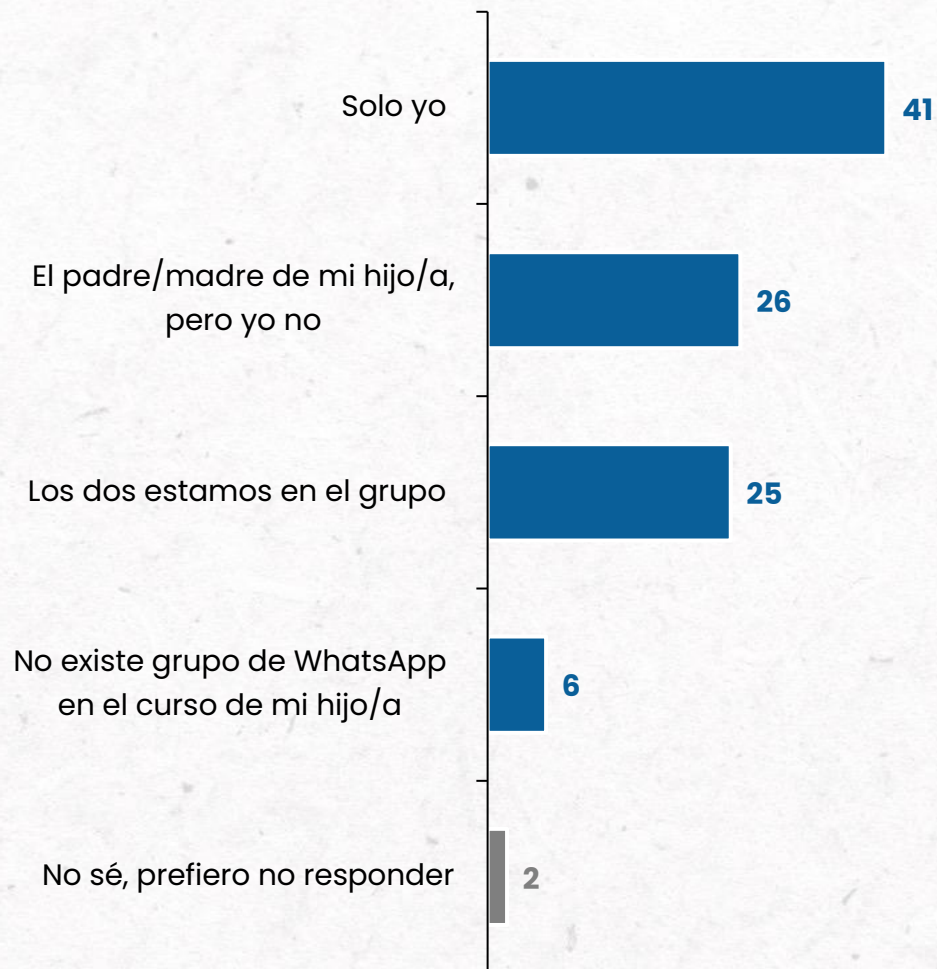


Casos: entre quienes tienen hijos en edad escolar N=232

WHATSAPP DE APODERADOS

En el grupo de WhatsApp del curso de tu hijo/a, ¿quién participa de tu familia?

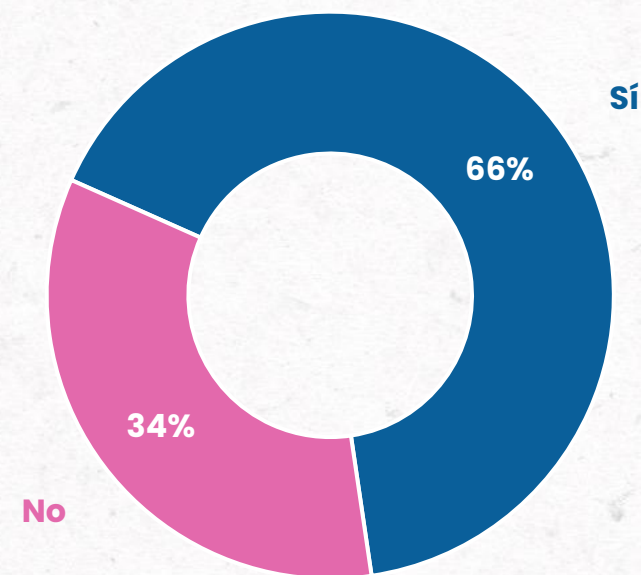
%



Casos: entre quienes tienen hijos en edad escolar N=232

¿Te gusta estar en el de WhatsApp de los/as apoderados/as del curso de tu hijo/a?

%



Casos: entre quienes están en el grupo de WhatsApp N=221

SITUACIONES QUE HA VIVIDO COMO APODERADO

Del siguiente listado de situaciones, ¿cuál de ellas te ha pasado?

%Sí



Casos: entre quienes tienen hijos N=483



Nueva de Lyon 145 Piso 15,
Providencia, Santiago, Chile.
cadem@cadem.cl
+562 2438 6500

www.cadem.cl